

Breitenwang – Breitenwang / Mühl

# Sonniger Bauplatz mit Blick auf den Talkessel

Objektnummer: 24321017



KAUFPREIS: 260.000 EUR • GRUNDSTÜCK: 520 m<sup>2</sup>

Objektnummer: 24321017 - 6600 Breitenwang – Breitenwang / Mühl

- Auf einen Blick
- Die Immobilie
- Ein erster Eindruck
- Alles zum Standort
- Ansprechpartner

Objektnummer: 24321017 - 6600 Breitenwang – Breitenwang / Mühl

## Auf einen Blick

Objektnummer	24321017	Kaufpreis	260.000 EUR
		Objektart	Grundstück
		Provision	3,60% des Kaufpreises inkl. MwSt.
		Nutzfläche	ca. 0 m <sup>2</sup>

Objektnummer: 24321017 - 6600 Breitenwang – Breitenwang / Mühl

## Die Immobilie



**VP VON POLL**  
IMMOBILIEN

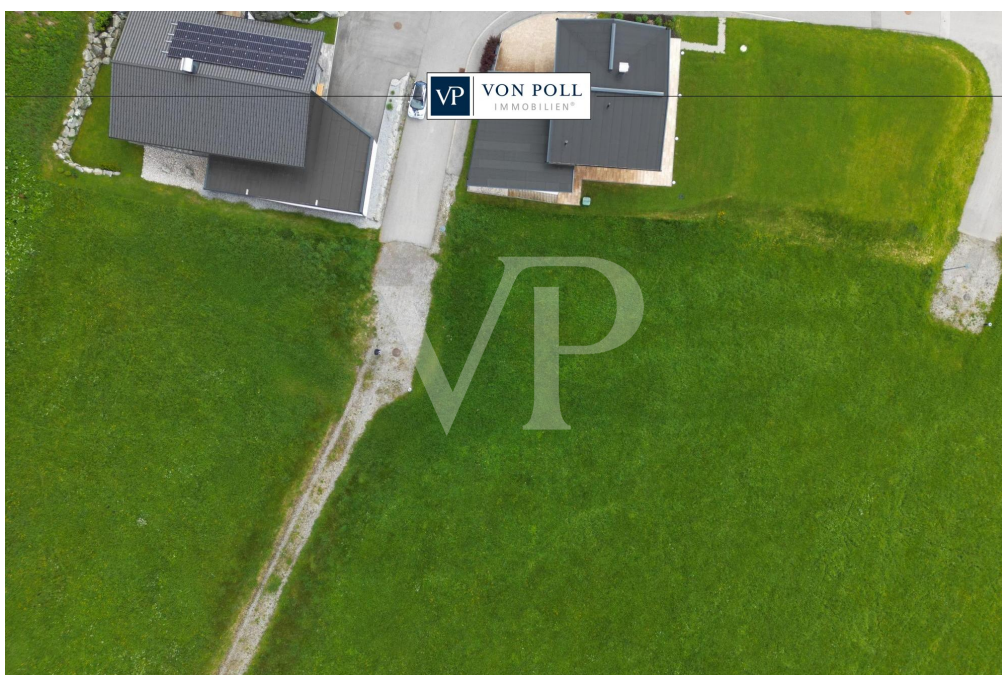
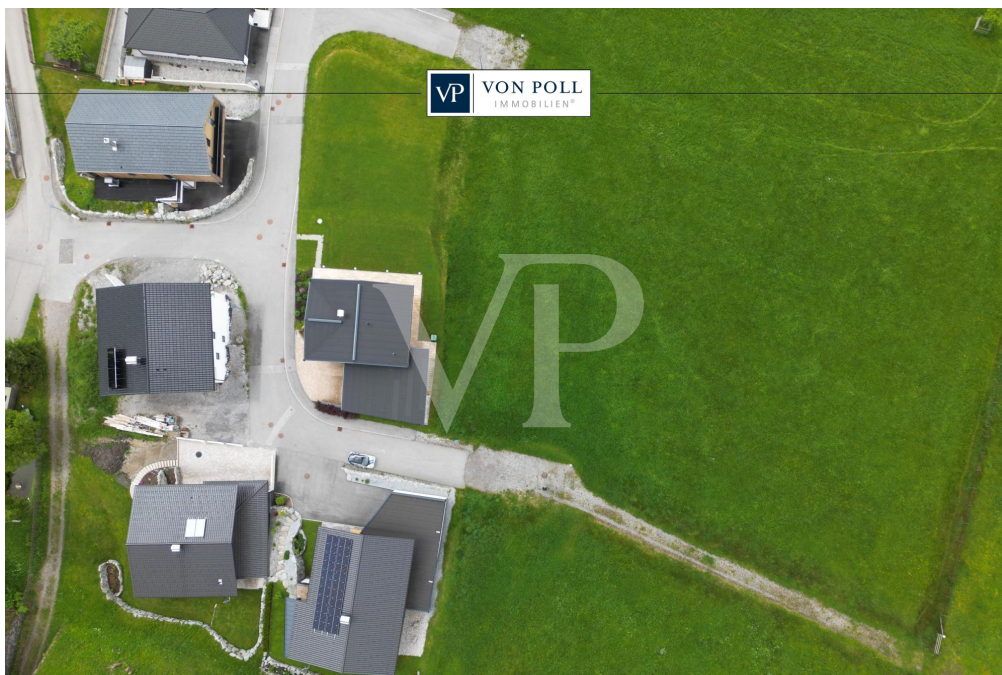
Finden Sie  
*Ihre* Immobilie.

Vorgemerkte Suchkunden  
erfahren frühzeitig von  
neuen Immobilienangeboten.

[www.von-poll.com](http://www.von-poll.com)

Objektnummer: 24321017 - 6600 Breitenwang – Breitenwang / Mühl

## Die Immobilie



Objektnummer: 24321017 - 6600 Breitenwang – Breitenwang / Mühl

## Die Immobilie

FÜR SIE IN DEN BESTEN LAGEN



Gern informieren wir Sie persönlich über weitere Details zur Immobilie.

Vereinbaren Sie einen Besichtigungstermin mit uns:

**+43 5672 90200**

Wir freuen uns, von Ihnen zu hören.

[www.von-poll.com/reutte](http://www.von-poll.com/reutte)

**Objektnummer: 24321017 - 6600 Breitenwang – Breitenwang / Mühl**

## Ein erster Eindruck

Ein Grundstück mit ca. 520m<sup>2</sup> in sonniger Lage in Breitenwang. Dieser Grund bietet viel Platz für ein gemütliches Zuhause. Umgeben von Natur in freundlicher Nachbarschaft ist es ideal für alle die Ruhe und Erholung suchen. Es bietet einen herrlichen Ausblick auf den Talkessel Reutte und Umgebung. Sichern Sie sich diese Gelegenheit zur Verwirklichung ihres Wohntraums! Sind Sie interessiert? Wir freuen uns auf Sie!

Objektnummer: 24321017 - 6600 Breitenwang – Breitenwang / Mühl

## Alles zum Standort

Die malerische Gemeinde Breitenwang befindet sich in der herrlichen Naturparkregion Reutte. Mit seinen ca. 1460 Einwohnern bietet die idyllische und trotzdem zentral gelegene Gemeinde hohen Lebenskomfort und perfekte Infrastruktur. Der Bezirkshauptort Reutte ist fussläufig erreichbar. Die Stuibenfälle sowie der Plansee, welche zur Gemeinde Breitenwang gehören, bieten Natur und Erholungssuchenden den perfekten Ausgleich zum hektischen Alltag und sind rasch erreichbar.



Objektnummer: 24321017 - 6600 Breitenwang – Breitenwang / Mühl

## Ansprechpartner

Weitere Informationen erhalten Sie über Ihren Ansprechpartner:

Sebastian Kleinloff

---

Obermarkt 30 Reutte  
E-Mail: [reutte@von-poll.com](mailto:reutte@von-poll.com)

*To Disclaimer of von Poll Immobilien GmbH*

---

[www.von-poll.com](http://www.von-poll.com)