

Reutte

Sonnenverwöhntes Haus in Bestlage

Objektnummer: 23321023



WOHNFLÄCHE: ca. 163 m² • GRUNDSTÜCK: 954 m²

Objektnummer: 23321023 - 6600 Reutte

- Auf einen Blick
- Die Immobilie
- Auf einen Blick: Energiedaten
- Ein erster Eindruck
- Alles zum Standort
- Sonstige Angaben
- Ansprechpartner

Objektnummer: 23321023 - 6600 Reutte

Auf einen Blick

Objektnummer	23321023	Kaufpreis	Auf Anfrage
Wohnfläche	ca. 163 m ²	Haustyp	Einfamilienhaus
Dachform	Satteldach	Provision	3,60% des Kaufpreises inkl. MwSt.
Schlafzimmer	3	Zustand der Immobilie	gepflegt
Badezimmer	1	Bauweise	Massiv
Baujahr	1958	Ausstattung	Terrasse, Kamin, Garten/-mitbenutzung, Einbauküche

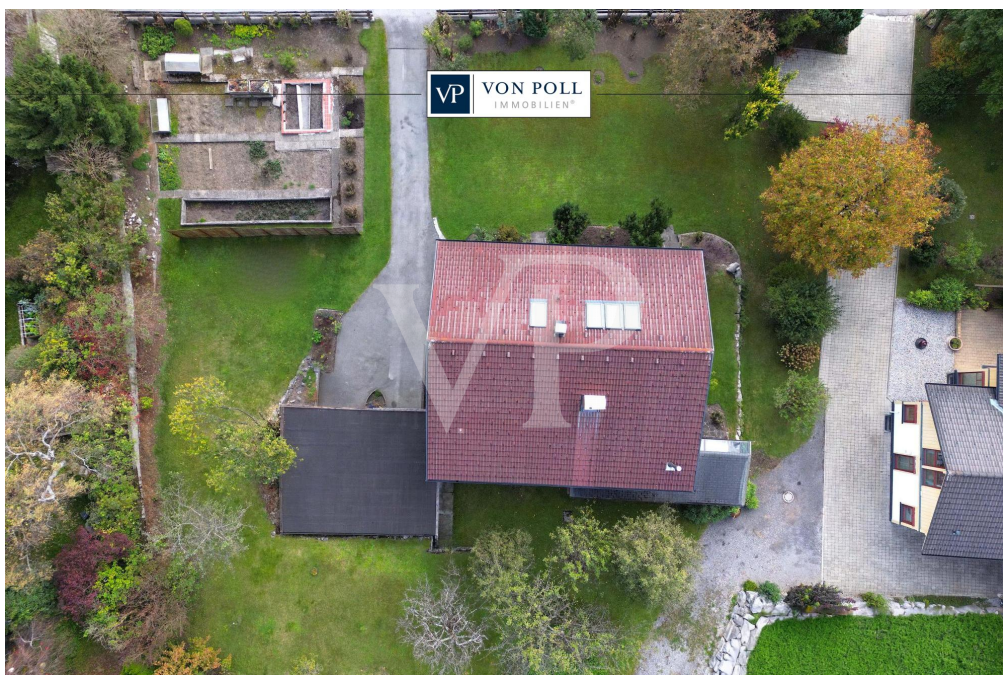
Objektnummer: 23321023 - 6600 Reutte

Auf einen Blick: Energiedaten

Heizungsart	Zentralheizung
Befuerung	Öl
Energieinformation	Zum Zeitpunkt der Anzeigenerstellung lag kein Energieausweis vor.

Objektnummer: 23321023 - 6600 Reutte

Die Immobilie



Objektnummer: 23321023 - 6600 Reutte

Die Immobilie



VP VON POLL
IMMOBILIEN

Finden Sie
Ihre Immobilie.

Vorgemerkte Suchkunden
erfahren frühzeitig von
neuen Immobilienangeboten.

www.von-poll.com



Objektnummer: 23321023 - 6600 Reutte

Die Immobilie



VON POLL
IMMOBILIEN

Immobilienbewertung –
exklusiv und
professionell.

- Was ist Ihre Immobilie wert?
- Wie entwickelt sich der Wert Ihrer Immobilie in Zukunft?
- Wie wirkt sich eine Modernisierung auf den Wert ihrer Immobilie aus?

Ihre persönliche und exklusive Immobilienanalyse erhalten Sie nach nur wenigen Klicks.

www.von-poll.com

Objektnummer: 23321023 - 6600 Reutte

Die Immobilie



Objektnummer: 23321023 - 6600 Reutte

Die Immobilie

FÜR SIE IN DEN BESTEN LAGEN



Gern informieren wir Sie persönlich über weitere Details zur Immobilie.
Vereinbaren Sie einen Besichtigungstermin mit uns:

+43 5672 90200

Wir freuen uns, von Ihnen zu hören.

www.von-poll.com/reutte

Objektnummer: 23321023 - 6600 Reutte

Ein erster Eindruck

Das 1958 erbaute Einfamilienhaus befindet sich in einer erstklassigen Zentrumslage und bietet eine Vielzahl von Annehmlichkeiten. Im Untergeschoss finden Sie das geräumige Wohnzimmer mit direktem Zugang zur Terrasse, eine separate Küche, ein Badezimmer, ein Gäste-WC und ein Esszimmer. Alle Zimmer sind bequem vom Vorraum aus zugänglich, was eine praktische Raumaufteilung ermöglicht. Darüber hinaus verfügt das Haus über eine Garage mit Platz für zwei Autos, was Ihnen ausreichend Stellfläche bietet. Im 1. Obergeschoss befinden sich die drei Schlafzimmer, die Ihnen und Ihrer Familie genügend Privatsphäre und Komfort bieten. Ein weiteres Badezimmer steht Ihnen ebenfalls zur Verfügung. Die zentrale Lage des Hauses ermöglicht es Ihnen, alle wichtigen Einrichtungen und Annehmlichkeiten in der Nähe zu haben.

Einkaufsmöglichkeiten, Restaurants, Schulen und öffentliche Verkehrsmittel sind bequem erreichbar. Dieses Einfamilienhaus bietet Ihnen somit eine ideale Kombination aus zentraler Lage, großzügigem Platzangebot und praktischer Raumaufteilung. Es ist eine großartige Gelegenheit, ein komfortables Zuhause in einer begehrten Lage zu besitzen. Momentan ist das Haus langfristig vermietet. Haben wir Ihr Interesse geweckt? Dann freuen wir uns auf Ihre Kontaktaufnahme.

Objektnummer: 23321023 - 6600 Reutte

Alles zum Standort

Reutte (853 m ü.d.M.) ist eine Marktgemeinde mit ca. 7.163 Einwohnern (Stand 1.1.2023) im Tiroler Außerfern und Hauptort des Tiroler Bezirks Reutte in Österreich. Die Infrastruktur in Reutte ist hervorragend: Zahlreiche große und kleine Geschäfte sowie diverse Discounter (z.B. Hofer) decken das gesamte Spektrum des täglichen Bedarfs ab. Hotels und Restaurants sind in großer Zahl vorhanden. Alle allgemeinbildenden und weiterführenden Schulen sind vor Ort. Im Notfall steht ein leistungsfähiges Krankenhaus mit ständig einsatzbereitem Rettungshelikopter zur Verfügung.

VERKEHR/INFRASTRUKTUR: Die komplette Infrastruktur einer modernen Gemeinde ist vorhanden. Einkaufsmöglichkeiten aller Art, Kindergärten, alle Schulen sowie Verwaltungseinrichtungen sind vorhanden. Reutte verfügt über einen Bahnhof, Buslinien sowie eine Anbindung an die Fernpass-Bundesstraße in Richtung Inntal. Nach Norden ist die deutsche Autobahn A7 ca. 10 km entfernt. Die umliegenden Flughäfen (München, Memmingen, Innsbruck, Stuttgart) sind in 45-100 Minuten erreichbar. **ÄRZTE / APOTHEKEN / GESUNDHEIT:** Allgemeinmediziner sind in der Gemeinde vorhanden. Das Bezirkskrankenhaus in Reutte ist schnell erreichbar. **KINDERGÄRTEN / SCHULEN / AUSBILDUNG:** - Kindergarten - Volksschule - Hauptschule, Gymnasium und andere weiterführende Schulen - In Innsbruck, Dornbirn und Kempten (D) gibt es Fachhochschulen mit verschiedenen Studienrichtungen. Die nächsten Universitäten befinden sich in Innsbruck, St. Gallen (CH), Konstanz, Ulm und Stuttgart (D).

ENTFERNUNGEN - nach Innsbruck ca. 90 km / ca. 101 Minuten - nach Lech am Arlberg ca. 65 km / ca. 70 Minuten - nach Füssen ca. 17 km / 22 Minuten - nach Memmingen ca. 81 km / ca. 53 Minuten - nach Garmisch-Partenkirchen ca. 45 km / ca. 56 Minuten - nach München ca. 125 km / ca. 113 Minuten - nach Kempten ca. 54 km / ca. 39 Minuten - nach Stuttgart ca. 226 km / ca. 150 Minuten - nach Zürich ca. 239 km / ca. 181 Minuten

Objektnummer: 23321023 - 6600 Reutte

Sonstige Angaben

GELDWÄSCHE: Als Immobilienmaklerunternehmen ist die von Poll Immobilien GmbH nach § 1, 2 Abs. 1 Nr. 10, 4 Abs. 3 Geldwäschegesetz (GwG) dazu verpflichtet, vor Begründung einer Geschäftsbeziehung die Identität des Vertragspartners festzustellen und zu überprüfen. Hierzu ist es erforderlich, dass wir die relevanten Daten Ihres Personalausweises festhalten - beispielsweise mittels einer Kopie. Das Geldwäschegesetz (GwG) sieht vor, dass der Makler die Kopien bzw. Unterlagen fünf Jahre aufbewahren muss. PROVISIONSHINWEIS: Mit der Anfrage bei und durch Inanspruchnahme der Dienstleistung der Firma von Poll Immobilien GmbH, wird ein Maklervertrag geschlossen. Sofern es durch die Tätigkeit der Firma VON POLL IMMOBILIEN GmbH zu einem wirksamen Hauptvertrag mit der Eigentümerseite kommt, hat der Interessent bei Abschluss - eines MIETVERTRAGS eine Provision/Maklercourtage an die von Poll Immobilien GmbH zu zahlen. - eines KAUFVERTRAGS die ortsübliche Provision/Maklercourtage an die von Poll Immobilien GmbH gegen Rechnung zu zahlen. HAFTUNG: Wir weisen darauf hin, dass die von uns weitergegebenen Objektinformationen, Unterlagen, Pläne etc. vom Verkäufer bzw. Vermieter stammen. Eine Haftung für die Richtigkeit oder Vollständigkeit der Angaben übernehmen wir daher nicht. Es obliegt daher unseren Kunden, die darin enthaltenen Objektinformationen und Angaben auf ihre Richtigkeit hin zu überprüfen. Alle Immobilienangebote sind freibleibend und vorbehaltlich Irrtümer, Zwischenverkauf- und Vermietung oder sonstiger Zwischenverwertung. KAUFNEBENKOSTEN: 3,5 % Grunderwerbsteuer 1,1 % Grundbuchseintragungsgebühr ca. 2,0 % + MWSt. Vertragserrichtungskosten div. Barauslagen (z.B. Beglaubigungskosten) 3,6 % Maklercourtage inklusive gesetzl. MwSt UNSER SERVICE FÜR SIE ALS EIGENTÜMER: Planen Sie den Verkauf oder die Vermietung Ihrer Immobilie, so ist es für Sie wichtig, deren Marktwert zu kennen. Lassen Sie kostenfrei und unverbindlich den aktuellen Wert Ihrer Immobilie professionell durch einen unserer Immobilienspezialisten einschätzen. Unser bundesweites und internationales Netzwerk ermöglicht es uns, Verkäufer bzw. Vermieter und Interessenten bestmöglich zusammenzuführen.

Objektnummer: 23321023 - 6600 Reutte

Ansprechpartner

Weitere Informationen erhalten Sie über Ihren Ansprechpartner:

Sebastian Kleinloff

Obermarkt 30 Reutte
E-Mail: reutte@von-poll.com

To Disclaimer of von Poll Immobilien GmbH

www.von-poll.com