

Guía de Isora – Guía de Isora

Einmalige Villa bereit für den Bausstart - Projekt und Baulizenz vorhanden

Objektnummer: ES223183512



www.von-poll.com

KAUFPREIS: 1.490.000 EUR • GRUNDSTÜCK: 800 m²

Objektnummer: ES223183512 - 38687 Guía de Isora – Guía de Isora

- Auf einen Blick
- Die Immobilie
- Ein erster Eindruck
- Ausstattung und Details
- Alles zum Standort
- Sonstige Angaben
- Ansprechpartner

Objektnummer: ES223183512 - 38687 Guía de Isora – Guía de Isora

Auf einen Blick

Objektnummer	ES223183512	Kaufpreis	1.490.000 EUR
		Objektart	Grundstück

Objektnummer: ES223183512 - 38687 Guía de Isora – Guía de Isora

Die Immobilie



Objektnummer: ES223183512 - 38687 Guía de Isora – Guía de Isora

Die Immobilie



Objektnummer: ES223183512 - 38687 Guía de Isora – Guía de Isora

Die Immobilie



Objektnummer: ES223183512 - 38687 Guía de Isora – Guía de Isora

Die Immobilie



Objektnummer: ES223183512 - 38687 Guía de Isora – Guía de Isora

Die Immobilie



Objektnummer: ES223183512 - 38687 Guía de Isora – Guía de Isora

Die Immobilie



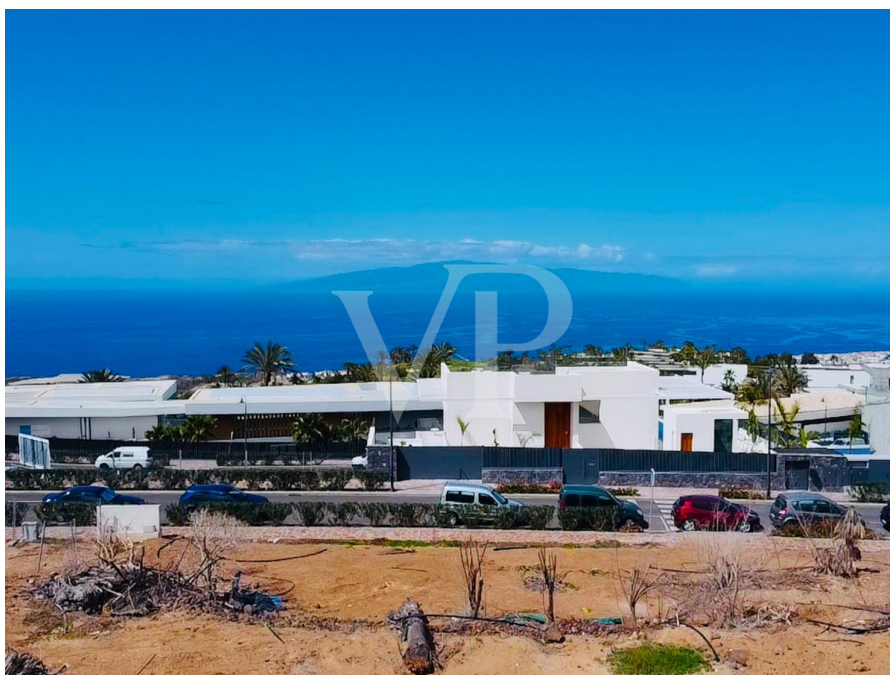
Objektnummer: ES223183512 - 38687 Guía de Isora – Guía de Isora

Die Immobilie



Objektnummer: ES223183512 - 38687 Guía de Isora – Guía de Isora

Die Immobilie



Objektnummer: ES223183512 - 38687 Guía de Isora – Guía de Isora

Die Immobilie



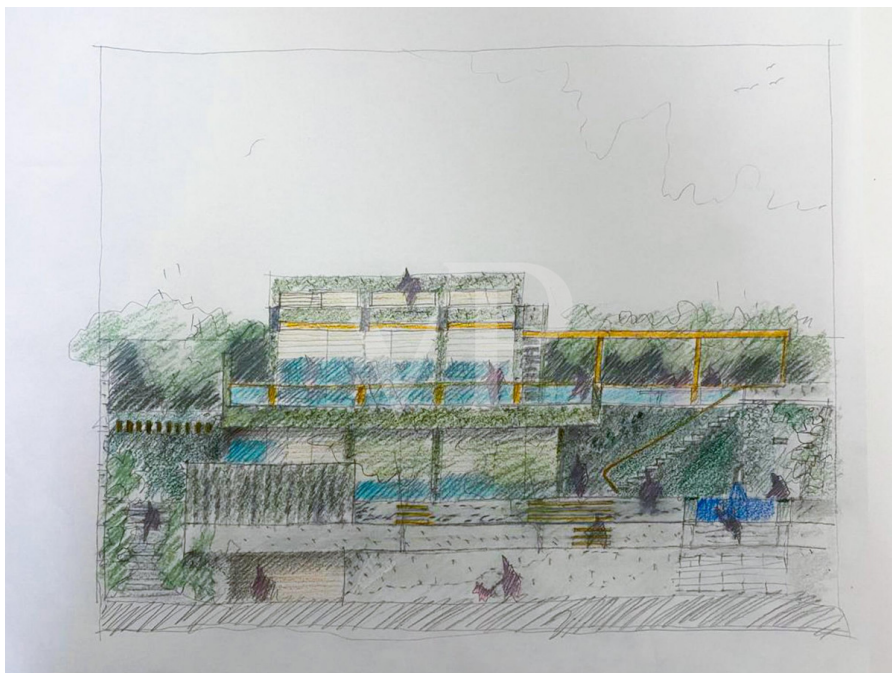
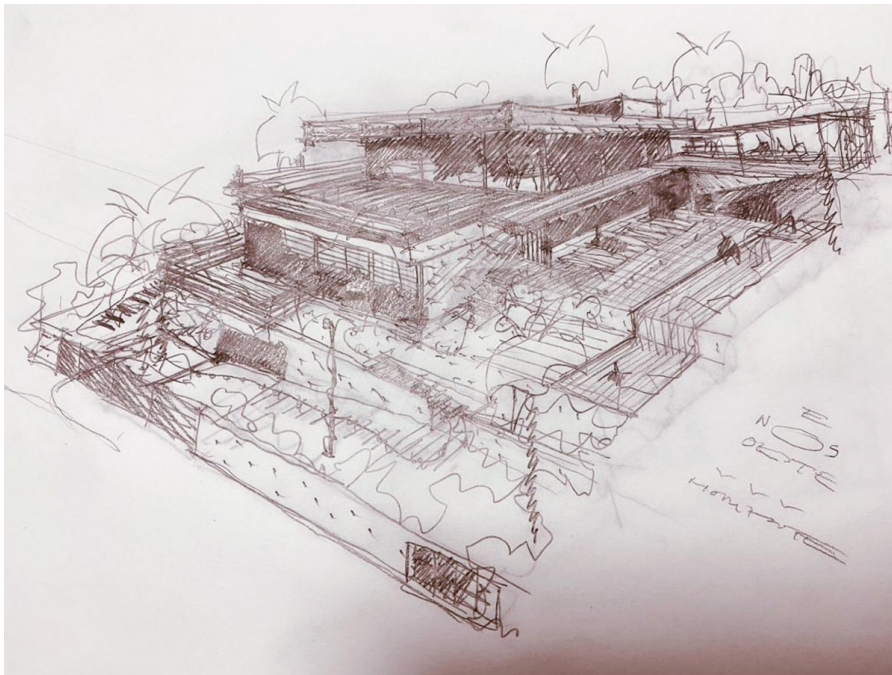
Objektnummer: ES223183512 - 38687 Guía de Isora – Guía de Isora

Die Immobilie



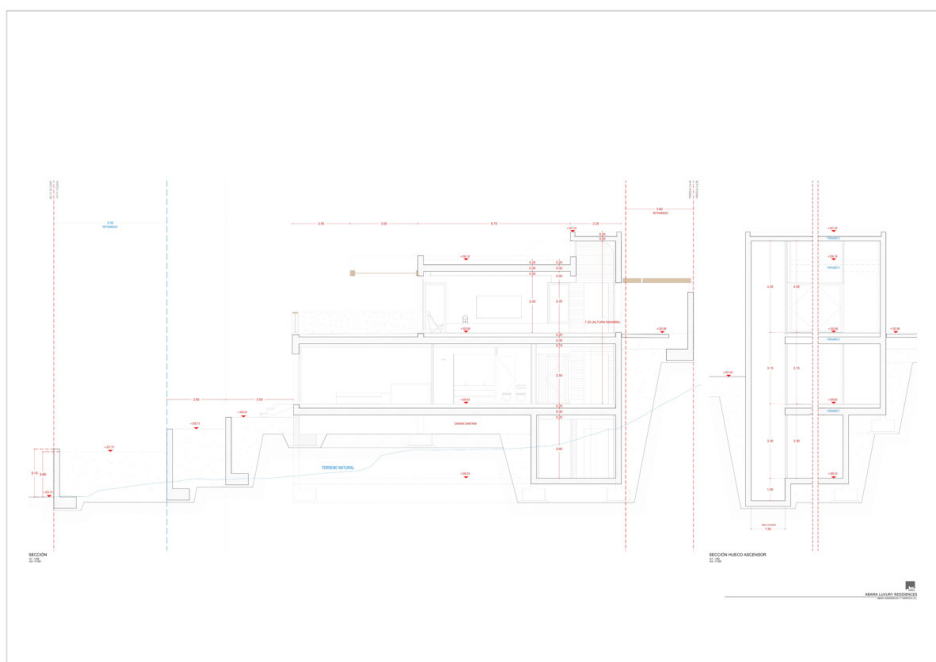
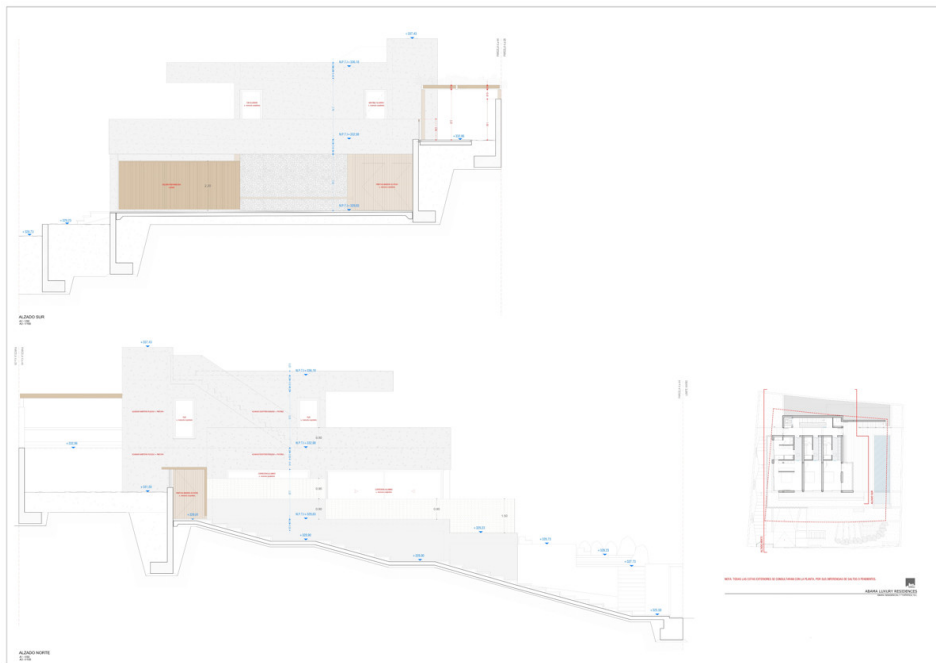
Objektnummer: ES223183512 - 38687 Guía de Isora – Guía de Isora

Die Immobilie



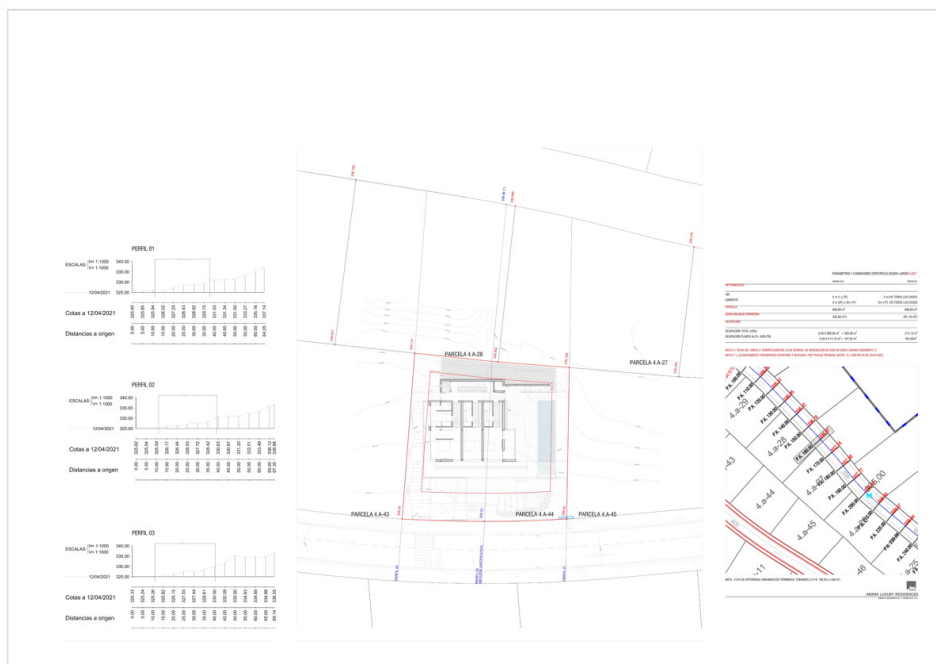
Objektnummer: ES223183512 - 38687 Guía de Isora – Guía de Isora

Die Immobilie



Objektnummer: ES223183512 - 38687 Guía de Isora – Guía de Isora

Die Immobilie



Objektnummer: ES223183512 - 38687 Guía de Isora – Guía de Isora

Ein erster Eindruck

Grundstück mit Projekt und Baulizenz - starten Sie sofort! Dieses hervorragende Baugrundstück liegt im Herzen des 5- Sterne Abama Resort und erstreckt sich über eine Fläche von 800 m². Eine einzigartige Lage mit fantastischem Panoramablick über den international bekannten Golfplatz, über den Atlantik bis hin zu den Nachbarinseln La Gomera und La Palma. Eines der attraktivsten Grundstücke im Resort, aufgrund der sehr ruhigen und rundum perfekten Lage. Hier wird die Möglichkeit geboten eine Luxusvilla nach eigenen Wünschen und Vorstellungen zu bauen, mit einem Bauvolumen von 320 m², über zwei Etagen, zzgl. Garage. Ein atemberaubendes Bauprojekt wurde bereits von einem der anerkanntesten Architekten von Teneriffa erstellt, Virgilio Gutiérrez Herreros. Der Angebotspreis beinhaltet das Grundstück mit Projekt und Baulizenz, sowie alle bisher geleisteten Architekten und Projekt Gebühren. Gerne bringen wir Sie mit erfahrenen Bauunternehmen und Virgilio Gutiérrez Herreros zur Realisierung dieser Luxusvilla in Verbindung.

Objektnummer: ES223183512 - 38687 Guía de Isora – Guía de Isora

Ausstattung und Details

- Großes Grundstück in Bestlage im 5* Abama Resort
- 800 m² Grundstücksfläche
- 320 m² bebaubare Fläche
- 2 Etagen, zzgl. Keller und Garage
- Modernes und einzigartiges Bauprojekt
- Baulizenz inklusive
- Panoramablick über den Atlantik sowie zu den Nachbarinseln La Gomera und La Palma

Objektnummer: ES223183512 - 38687 Guía de Isora – Guía de Isora

Alles zum Standort

Abama Luxury Residences befindet sich in Guía de Isora im Süden Teneriffas. Ein exklusives 5-Sterne-Resort in einmaliger Lage mit Luxusimmobilien, ein Hotel der Ritz Carlton-Kette gelegen am berühmten Abama Golfplatz. Das Abama Resort wurde entwickelt, um die Wünsche der Gäste / Eigentümer mit tadellosem Service und Eleganz zu erfüllen. Eine große Auswahl an Gastronomie, ein bezaubernder weißer Sandstrand mit türkisfarbenem Wasser, erstklassige Sport- und Freizeiteinrichtungen, ein SPA, Kids Club, usw. werden geboten. In diesem Resort werden verschiedene Luxusimmobilien angeboten - Apartmentanlagen, Einfamilienhäuser oder Grundstücke, um Ihre Traumimmobilie nach eigenen Vorstellungen zu bauen. Das charmante Dorf Playa San Juan ist nur wenige Autominuten vom Abama Resort entfernt und bietet Restaurants / Cafés, Geschäfte und eine sehr schöne Promenade zum Spaziergehen. Der südliche Flughafen ist nur 25 Autominuten entfernt, der nördliche Flughafen nur 1 Autostunde. Die berühmten Ferienorte im Süden Teneriffas wie Costa Adeje, Playa de Las Américas oder Los Cristianos liegen 15 Fahrminuten vom Resort entfernt.

Objektnummer: ES223183512 - 38687 Guía de Isora – Guía de Isora

Sonstige Angaben

HAFTUNG: Wir weisen darauf hin, dass die von uns weitergegebenen Objektinformationen, Unterlagen, Pläne etc. vom Verkäufer bzw. Vermieter stammen. Eine Haftung für die Richtigkeit oder Vollständigkeit der Angaben übernehmen wir daher nicht. Es obliegt daher unseren Kunden, die darin enthaltenen Objektinformationen und Angaben auf ihre Richtigkeit hin zu überprüfen. Alle Immobilienangebote sind freibleibend und vorbehaltlich Irrtümer, Zwischenverkauf- und Vermietung oder sonstiger Zwischenverwertung. UNSER SERVICE FÜR SIE ALS EIGENTÜMER: Planen Sie den Verkauf Ihrer Immobilie, so ist es für Sie wichtig, deren Marktwert zu kennen. Lassen Sie kostenfrei und unverbindlich den aktuellen Wert Ihrer Immobilie professionell durch einen unserer Immobilienspezialisten einschätzen. Unser internationales Netzwerk ermöglicht es uns, Verkäufer bzw. Vermieter und Interessenten bestmöglich zusammenzuführen.

Objektnummer: ES223183512 - 38687 Guía de Isora – Guía de Isora

Ansprechpartner

Weitere Informationen erhalten Sie über Ihren Ansprechpartner:

Caroline Müller

Avda Chayofita 18, C.C. Parque Santiago 6, Local 24 Teneriffa Süd
E-Mail: tenerife.south@von-poll.com

To Disclaimer of von Poll Immobilien GmbH

www.von-poll.com