

Bad Neuenahr-Ahrweiler

Ihr Wohntraum: Wohnung mit Terrasse und Tiefgaragenstellplatz

Objektnummer: 24315029



www.von-poll.com

MIETPREIS: 800 EUR • WOHNFLÄCHE: ca. 89 m² • ZIMMER: 2

Objektnummer: 24315029 - 53474 Bad Neuenahr-Ahrweiler

- Auf einen Blick
- Die Immobilie
- Auf einen Blick: Energiedaten
- Grundrisse
- Ein erster Eindruck
- Alles zum Standort
- Sonstige Angaben
- Ansprechpartner

Objektnummer: 24315029 - 53474 Bad Neuenahr-Ahrweiler

Auf einen Blick

Objektnummer	24315029	Mietpreis	800 EUR
Wohnfläche	ca. 89 m ²	Nebenkosten	200 EUR
Zimmer	2	Wohnungstyp	Erdgeschosswohnung
Schlafzimmer	1	Ausstattung	Terrasse, Gäste-WC, Garten/ mitbenutzung, Einbauküche
Badezimmer	1		
Baujahr	2001		
Stellplatz	1 x Garage, 50 EUR (Miete)		

Objektnummer: 24315029 - 53474 Bad Neuenahr-Ahrweiler

Auf einen Blick: Energiedaten

Heizungsart	Zentralheizung	Energieausweis	Verbrauchsausweis
Wesentlicher Energieträger	Gas	Endenergieverbrauch	70.10 kWh/m ² a
Energieausweis gültig bis	09.10.2029	Energie-Effizienzklasse	B
Befuerung	Gas	Baujahr laut Energieausweis	2001

Objektnummer: 24315029 - 53474 Bad Neuenahr-Ahrweiler

Die Immobilie



Objektnummer: 24315029 - 53474 Bad Neuenahr-Ahrweiler

Die Immobilie



Objektnummer: 24315029 - 53474 Bad Neuenahr-Ahrweiler

Die Immobilie



Objektnummer: 24315029 - 53474 Bad Neuenahr-Ahrweiler

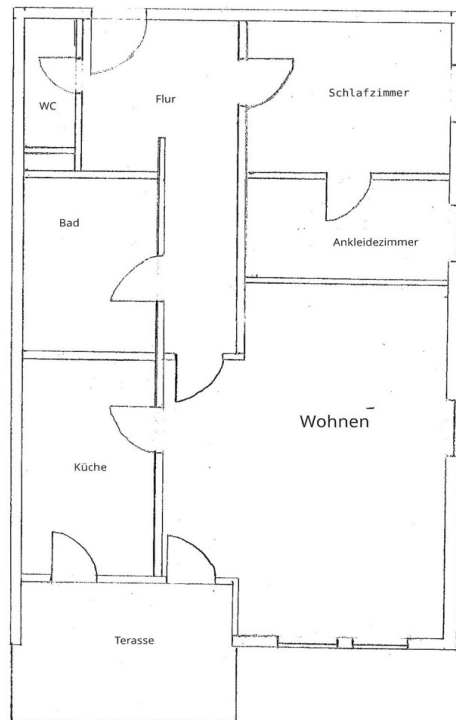
Die Immobilie



Objektnummer: 24315029 - 53474 Bad Neuenahr-Ahrweiler

Grundrisse

2-Zimmer - Wohnung + Terrasse
ca. 94m² M1:100



Dieser Grundriss ist nicht maßstabsgetreu. Die Unterlagen wurden uns vom Auftraggeber zur Verfügung gestellt. Aus diesem Grund können wir nicht für die Richtigkeit der Angaben garantieren.

Objektnummer: 24315029 - 53474 Bad Neuenahr-Ahrweiler

Ein erster Eindruck

****Ihr Wohntraum: Wohnung mit Terrasse und Tiefgaragenstellplatz**** Herzlich willkommen in Ihrem neuen Zuhause! Diese barrierefreie Erdgeschosswohnung aus dem Jahr 2001 besticht durch eine durchdachte Raumaufteilung auf ca. 89 m² und zahlreiche praktische Details. Sie befindet sich in einem gut gepflegten Wohngebäude mit einem Aufzug. Die Wohnung wird teilmöbliert angeboten, was Ihnen einen schnellen und unkomplizierten Einzug ermöglicht. Falls gewünscht, kann sie auch leer übergeben werden – mit Ausnahme der hochwertigen Einbauküche, die in jedem Fall erhalten bleibt und Ihnen eine funktionale Kochumgebung bietet. Der geräumige Wohn- und Essbereich ist hell und freundlich gestaltet und bietet Ihnen direkten Zugang zur überdachten Terrasse. Diese erweitert den Wohnraum und führt zu einer kleinen Grünfläche, die perfekt für entspannte Stunden im Freien geeignet ist. Das Schlafzimmer bietet viel Platz und wird durch ein angrenzendes Ankleidezimmer ergänzt, das ausreichend Stauraum für Ihre Kleidung und persönlichen Dinge bietet. Die Einbauküche ist modern und gut durchdacht, mit großzügigen Arbeitsflächen und praktischen Details, die das Kochen angenehm machen. Das Badezimmer ist mit einer Badewanne und einer separaten Dusche ausgestattet und sorgt für erholsame Momente der Entspannung. Ein weiteres Highlight ist das Gäste-WC, das zusätzlich Platz für eine Waschmaschine und einen Trockner bietet – eine praktische Lösung für zusätzlichen Komfort. Ein privater Kellerraum sorgt für weiteren Stauraum, während der Tiefgaragenstellplatz Ihnen eine bequeme und wettergeschützte Parkmöglichkeit direkt im Gebäude bietet. Diese Erdgeschosswohnung ist ideal für Singles oder Paare, die eine gut strukturierte Wohnung mit viel Komfort und Flexibilität suchen. Vereinbaren Sie noch heute einen Besichtigungstermin und entdecken Sie Ihr neues Zuhause – wir freuen uns auf Ihre Anfrage!

Objektnummer: 24315029 - 53474 Bad Neuenahr-Ahrweiler

Alles zum Standort

Bad Neuenahr-Ahrweiler liegt in dem schönsten Weinbaugebiet des Ahrtals. Hier finden Sie Einkaufsmöglichkeiten, Schulen, Kindergärten, Ärzte, Krankenhaus, Sport, Freizeit, Behörden, Kultur und Wellness. Viele fleißige Helfer arbeiten derzeit daran, dass Bad Neuenahr-Ahrweiler und das angrenzende Ahrtal sich bald wieder so wunderschön wie einst seinen Bewohnern und Besuchern präsentieren kann. Die idyllische Stadt bietet außerdem hervorragende Verkehrsanbindungen in Richtung Köln/Bonn oder Koblenz durch seinen unmittelbaren Anschluss an die Autobahn 61 sowie sehr gute Anschlüsse im öffentlichen Personennahverkehr mit Bahn und Bus. Erleben Sie Lebensqualität und Wohlbefinden in einer Stadt mit allerbesten Infrastruktur - kurze Wege egal wohin, 1a Verkehrsanbindung zur A 61/ B9 - NONSTOP, mit dem Zug von Bad Neuenahr mit der Ahrtalbahn nach Bonn/Hbf. - öffentliche Verkehrsmittel.

Objektnummer: 24315029 - 53474 Bad Neuenahr-Ahrweiler

Sonstige Angaben

Es liegt ein Energieverbrauchsausweis vor. Dieser ist gültig bis 9.10.2029. Endenergieverbrauch beträgt 70.10 kWh/(m²*a). Wesentlicher Energieträger der Heizung ist Gas. Das Baujahr des Objekts lt. Energieausweis ist 2001. Die Energieeffizienzklasse ist B. HAFTUNG: Wir weisen darauf hin, dass die von uns weitergegebenen Objektinformationen, Unterlagen, Pläne etc. vom Verkäufer bzw. Vermieter stammen. Eine Haftung für die Richtigkeit oder Vollständigkeit der Angaben übernehmen wir daher nicht. Es obliegt daher unseren Kunden, die darin enthaltenen Objektinformationen und Angaben auf ihre Richtigkeit hin zu überprüfen. Alle Immobilienangebote sind freibleibend und vorbehaltlich Irrtümer, Zwischenverkauf- und Vermietung oder sonstiger Zwischenverwertung. UNSER SERVICE FÜR SIE ALS EIGENTÜMER: Planen Sie den Verkauf oder die Vermietung Ihrer Immobilie, so ist es für Sie wichtig, deren Marktwert zu kennen. Lassen Sie kostenfrei und unverbindlich den aktuellen Wert Ihrer Immobilie professionell durch einen unserer Immobilienspezialisten einschätzen. Unser bundesweites und internationales Netzwerk ermöglicht es uns, Verkäufer bzw. Vermieter und Interessenten bestmöglich zusammenzuführen.

Objektnummer: 24315029 - 53474 Bad Neuenahr-Ahrweiler

Ansprechpartner

Weitere Informationen erhalten Sie über Ihren Ansprechpartner:

Claudia Fischer-Eick

Poststraße 23 Bad Neuenahr
E-Mail: bad.neuenahr@von-poll.com

To Disclaimer of von Poll Immobilien GmbH

www.von-poll.com