

Syke – Syke

Komfortable 2-Zimmer-Erdgeschosswohnung in zentraler Wohnlage

Objektnummer: 24295042



www.von-poll.com

MIETPREIS: 600 EUR • WOHNFLÄCHE: ca. 70 m² • ZIMMER: 2

Objektnummer: 24295042 - 28857 Syke – Syke

- Auf einen Blick
- Die Immobilie
- Auf einen Blick: Energiedaten
- Grundrisse
- Ein erster Eindruck
- Ausstattung und Details
- Alles zum Standort
- Sonstige Angaben
- Ansprechpartner

Objektnummer: 24295042 - 28857 Syke – Syke

Auf einen Blick

Objektnummer	24295042	Mietpreis	600 EUR
Wohnfläche	ca. 70 m ²	Nebenkosten	210 EUR
Zimmer	2	Wohnungstyp	Erdgeschosswohnung
Schlafzimmer	1	Zustand der Immobilie	gepflegt
Badezimmer	1	Bauweise	Massiv
Baujahr	2002	Nutzfläche	ca. 4 m ²
Stellplatz	1 x Tiefgarage, 50 EUR (Miete)	Ausstattung	Terrasse, Garten/-mitbenutzung, Einbauküche

Objektnummer: 24295042 - 28857 Syke – Syke

Auf einen Blick: Energiedaten

Heizungsart	Zentralheizung	Energieausweis	Verbrauchsausweis
Wesentlicher Energieträger	Gas	Endenergieverbrauch	83.30 kWh/m ² a
Energieausweis gültig bis	06.05.2029	Energie-Effizienzklasse	C
Befuerung	Gas	Baujahr laut Energieausweis	2002

Objektnummer: 24295042 - 28857 Syke – Syke

Die Immobilie



**VP VON POLL
IMMOBILIEN**

**Immobilienbewertung –
exklusiv und
professionell.**

- Was ist Ihre Immobilie wert?
- Wie entwickelt sich der Wert Ihrer Immobilie in Zukunft?
- Wie wirkt sich eine Modernisierung auf den Wert Ihrer Immobilie aus?

Ihre persönliche und exklusive Immobilienanalyse erhalten Sie nach nur wenigen Klicks.

www.von-poll.com



Objektnummer: 24295042 - 28857 Syke – Syke

Die Immobilie



Objektnummer: 24295042 - 28857 Syke – Syke

Die Immobilie



Objektnummer: 24295042 - 28857 Syke – Syke

Die Immobilie



Objektnummer: 24295042 - 28857 Syke – Syke

Die Immobilie



Objektnummer: 24295042 - 28857 Syke – Syke

Die Immobilie



Objektnummer: 24295042 - 28857 Syke – Syke

Die Immobilie



Objektnummer: 24295042 - 28857 Syke – Syke

Die Immobilie



VP VON POLL
IMMOBILIEN

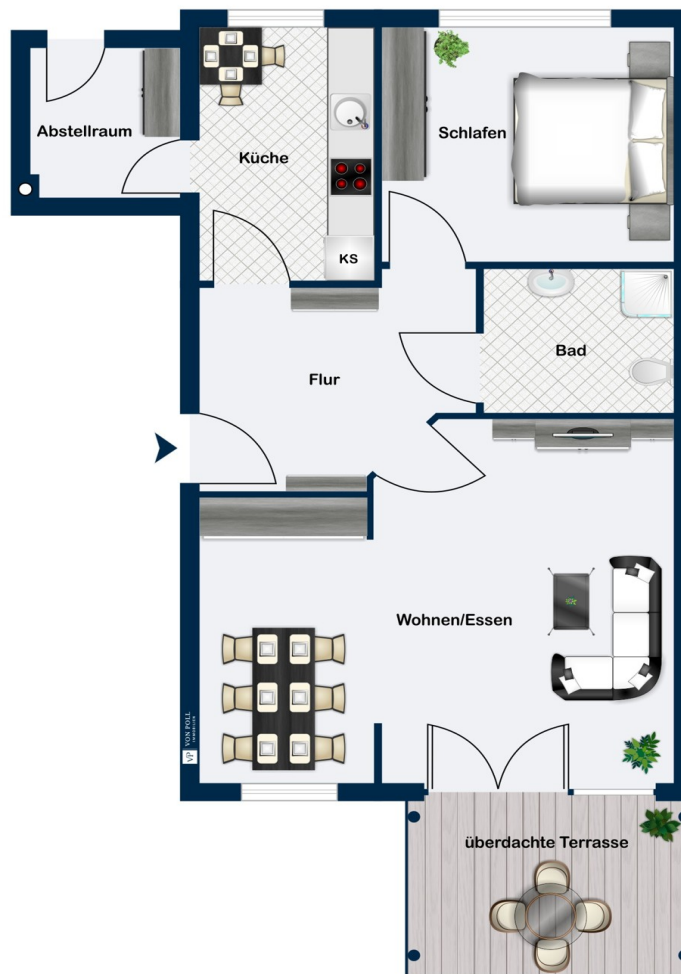
Finden Sie
Ihre Immobilie.

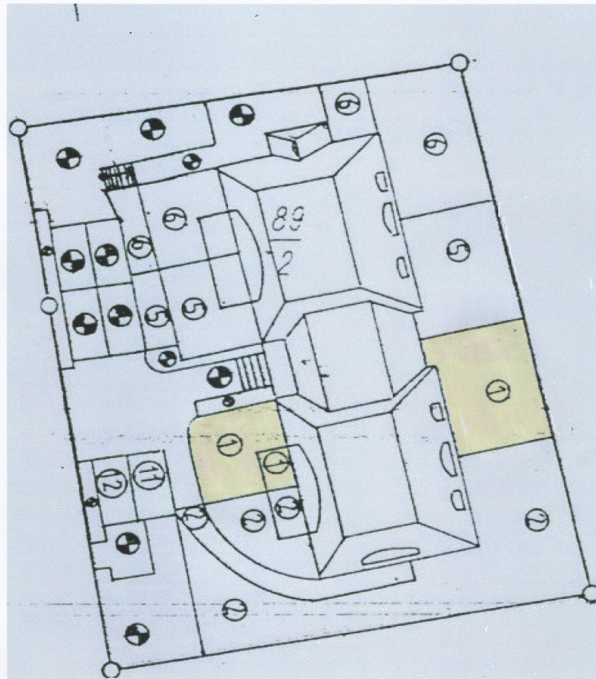
Vorgemerkte Suchkunden
erfahren frühzeitig von
neuen Immobilienangeboten.

www.von-poll.com

Objektnummer: 24295042 - 28857 Syke – Syke

Grundrisse





 = Terrassen- und Gartenfläche

Dieser Grundriss ist nicht maßstabsgetreu. Die Unterlagen wurden uns vom Auftraggeber zur Verfügung gestellt. Aus diesem Grund können wir nicht für die Richtigkeit der Angaben garantieren.

Objektnummer: 24295042 - 28857 Syke – Syke

Ein erster Eindruck

Diese attraktive 2-Zimmer-Wohnung befindet sich in einem Mehrfamilienhaus mit 9 Parteien, wurde 2002 erbaut und bietet eine Wohnfläche von ca. 70 m². Beim Betreten der Wohnung erwartet Sie ein großzügiger Eingangsbereich, in dem Sie Ihre Gäste bequem empfangen können. Von hier aus gelangt man in alle Räume der gut geschnittenen Wohnung. Herzstück ist der offen gestaltete Wohn- und Essbereich. Hier sorgen bodentiefe Fensterelemente in Kombination mit hellen Wänden und einem ansprechenden Parkettboden für eine angenehme Wohnatmosphäre. Auf der überdachten Terrasse, die von hier aus zugänglich ist, lassen sich gemütliche Sommerabende mit Freunden oder der Familie verbringen. Die Einbauküche bietet einen direkten Zugang zum Abstellraum, in dem sich nicht nur Vorräte praktisch verstauen lassen. Das innenliegende Bad ist hell gefliest und mit einer Dusche ausgestattet. Im ca. 12 m² großen Schlafzimmer ist ein Korkboden verlegt, der sich warm und angenehm begehen lässt. Neben einem eigenen Kellerraum stehen ein gemeinschaftlicher Fahrradkeller und ein Trockenraum zur Verfügung. Ihr Auto parken Sie bequem in der Tiefgarage. Selbstverständlich gelangen Sie mit dem Aufzug in die untere Etage. Die Übergabe der Wohnung könnte bereits kurzfristig erfolgen.

Objektnummer: 24295042 - 28857 Syke – Syke

Ausstattung und Details

- Mehrfamilienhaus mit 9 Wohneinheiten
- Zentralheizung (Gas): 2002
- Bodenbeläge: Parkett | Fliesen | Kork
- Kunststofffenster mit 2-Fach-Verglasung + Rollläden
- Einbauküche mit Abstellraum
- Überdachte Terrasse mit Gartenanteil
- Tiefgaragenstellplatz
- Eigener Kellerraum
- Gemeinschaftlicher Fahrrad- und Trockenraum
- TV - Satellit
- Internet - DSL

Objektnummer: 24295042 - 28857 Syke – Syke

Alles zum Standort

Die Wohnung liegt in unmittelbarer Nähe des beliebten Syker "Friedeholz". Das Waldgebiet eignet sich hervorragend für schöne Spaziergänge. Schulen, Kindergärten, Ärzte und Einkaufsmöglichkeiten sind bequem und schnell zu erreichen. Sportbegeisterte kommen in den örtlichen Sportvereinen, im kürzlich renovierten Hallenbad, in verschiedenen Fitnessstudios oder im Golfclub Syke/Okel auf ihre Kosten. Durch die gute Verkehrsanbindung ist Bremen über die B6 und die A1 schnell und einfach zu erreichen. Der Syker Bahnhof ist mit dem Fahrrad in weniger als 10 Minuten zu erreichen. Von dort gelangen Sie bequem in ca. 15-20 Minuten in die Bremer Innenstadt.

Objektnummer: 24295042 - 28857 Syke – Syke

Sonstige Angaben

Es liegt ein Energieverbrauchsausweis vor. Dieser ist gültig bis 6.5.2029. Endenergieverbrauch beträgt 83.30 kWh/(m²*a). Wesentlicher Energieträger der Heizung ist Gas. Das Baujahr des Objekts lt. Energieausweis ist 2002. Die Energieeffizienzklasse ist C. HAFTUNG: Wir weisen darauf hin, dass die von uns weitergegebenen Objektinformationen, Unterlagen, Pläne etc. vom Verkäufer bzw. Vermieter stammen. Eine Haftung für die Richtigkeit oder Vollständigkeit der Angaben übernehmen wir daher nicht. Es obliegt daher unseren Kunden, die darin enthaltenen Objektinformationen und Angaben auf ihre Richtigkeit hin zu überprüfen. Alle Immobilienangebote sind freibleibend und vorbehaltlich Irrtümer, Zwischenverkauf- und Vermietung oder sonstiger Zwischenverwertung. UNSER SERVICE FÜR SIE ALS EIGENTÜMER: Planen Sie den Verkauf oder die Vermietung Ihrer Immobilie, so ist es für Sie wichtig, deren Marktwert zu kennen. Lassen Sie kostenfrei und unverbindlich den aktuellen Wert Ihrer Immobilie professionell durch einen unserer Immobilienspezialisten einschätzen. Unser bundesweites und internationales Netzwerk ermöglicht es uns, Verkäufer bzw. Vermieter und Interessenten bestmöglich zusammenzuführen.

Objektnummer: 24295042 - 28857 Syke – Syke

Ansprechpartner

Weitere Informationen erhalten Sie über Ihren Ansprechpartner:

Eric Stöver

Bahnhofstraße 48-50 Weyhe

E-Mail: weyhe@von-poll.com

To Disclaimer of von Poll Immobilien GmbH

www.von-poll.com