

Limpertsberg – Limpersberg

# Belle surface de bureau au rez-de-chaussée à louer

Objektnummer: 62\_1



Objektnummer: 62\_1 - L-1251 Limpertsberg – Limpersberg

- Auf einen Blick
- Die Immobilie
- Grundrisse
- Ein erster Eindruck
- Ansprechpartner

Objektnummer: 62\_1 - L-1251 Limpertsberg – Limpersberg

## Auf einen Blick

Objektnummer	62_1	Büro/Praxen	Bürozentrum
Bezugsfrei ab	nach Vereinbarung	Provisionspflichtig	Ja
Baujahr	2001	Gesamtfläche	ca. 119 m <sup>2</sup>
		Zustand der Immobilie	neuwertig
		Nutzfläche	ca. 0 m <sup>2</sup>

Objektnummer: 62\_1 - L-1251 Limpertsberg – Limpertsberg

## Die Immobilie



Objektnummer: 62\_1 - L-1251 Limpertsberg – Limpertsberg

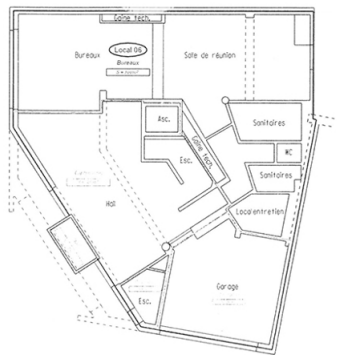
## Die Immobilie





Objektnummer: 62\_1 - L-1251 Limpertsberg – Limpertsberg

## Grundrisse



Dieser Grundriss ist nicht maßstabsgetreu. Die Unterlagen wurden uns vom Auftraggeber zur Verfügung gestellt. Aus diesem Grund können wir nicht für die Richtigkeit der Angaben garantieren.

Objektnummer: 62\_1 - L-1251 Limpertsberg – Limpertsberg

## Ein erster Eindruck

Les surfaces de bureau sont situées à l'angle du Glacis et de l'avenue du Bois et offre une très belle visibilité. L'ensemble a été entièrement rénové en 2017 afin d'apporter un confort optimum aux locataires. La surface se situe au rez-de-chaussée. Le bien possède toutes les commodités.

Objektnummer: 62\_1 - L-1251 Limpertsberg – Limpersberg

## Ansprechpartner

Weitere Informationen erhalten Sie über Ihren Ansprechpartner:

VON POLL REAL ESTATE Limpertsberg

---

6, avenue Pasteur Limpertsberg  
E-Mail: [limpertsberg@von-poll.com](mailto:limpertsberg@von-poll.com)

*To Disclaimer of von Poll Immobilien GmbH*

---

[www.von-poll.com](http://www.von-poll.com)