

Luxembourg-centre ville – CBD

Surface de bureau situé en plein centre ville à louer

Objektnummer: 14_2



Objektnummer: 14_2 - L-1660 Luxembourg-centre ville – CBD

- Auf einen Blick
- Die Immobilie
- Auf einen Blick: Energiedaten
- Grundrisse
- Ein erster Eindruck
- Alles zum Standort
- Ansprechpartner

Objektnummer: 14_2 - L-1660 Luxembourg-centre ville – CBD

Auf einen Blick

| | | | |
|--------------|------|-----------------------|-----------------------|
| Objektnummer | 14_2 | Mietpreis | Auf Anfrage |
| Etage | 3 | Büro/Praxen | Bürozentrum |
| | | Provisionspflichtig | Ja |
| | | Gesamtfläche | ca. 14 m ² |
| | | Zustand der Immobilie | neuwertig |

Objektnummer: 14_2 - L-1660 Luxembourg-centre ville – CBD

Auf einen Blick: Energiedaten

| | |
|--------------------|---|
| Heizungsart | Zentralheizung |
| Energieinformation | Zum Zeitpunkt der Anzeigenerstellung lag kein Energieausweis vor. |

Objektnummer: 14_2 - L-1660 Luxembourg-centre ville – CBD

Die Immobilie



Objektnummer: 14_2 - L-1660 Luxembourg-centre ville – CBD

Die Immobilie



Objektnummer: 14_2 - L-1660 Luxembourg-centre ville – CBD

Die Immobilie



Objektnummer: 14_2 - L-1660 Luxembourg-centre ville – CBD

Die Immobilie



Objektnummer: 14_2 - L-1660 Luxembourg-centre ville – CBD

Die Immobilie



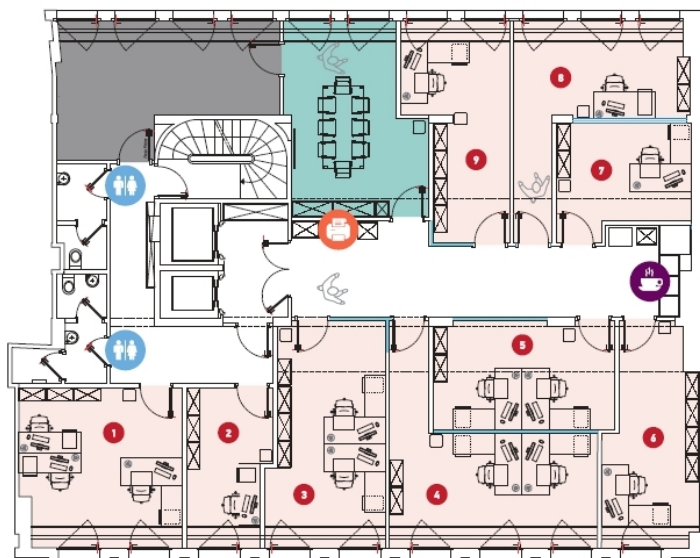
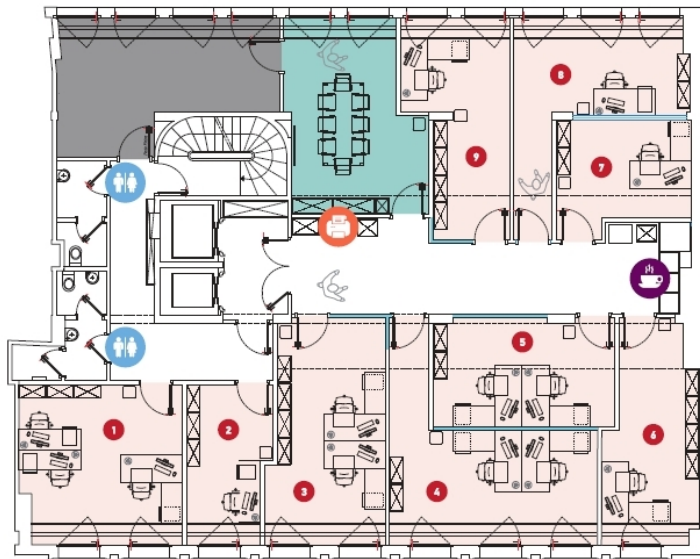
Objektnummer: 14_2 - L-1660 Luxembourg-centre ville – CBD

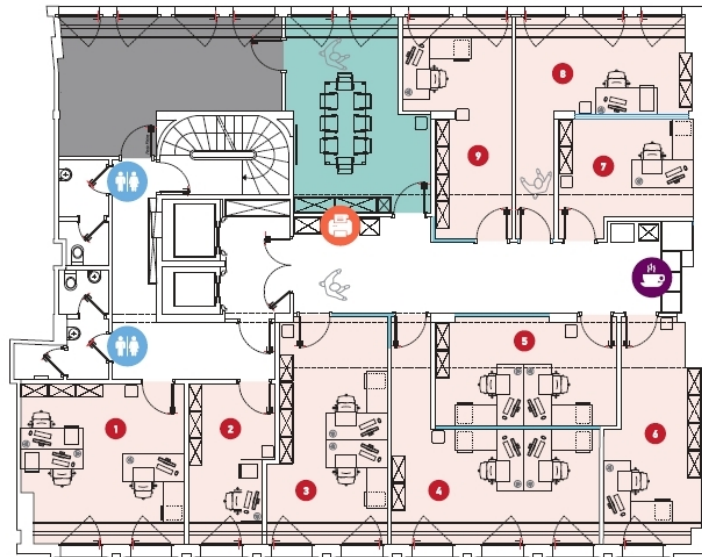
Die Immobilie



Objektnummer: 14_2 - L-1660 Luxembourg-centre ville – CBD

Grundrisse





Dieser Grundriss ist nicht maßstabsgetreu. Die Unterlagen wurden uns vom Auftraggeber zur Verfügung gestellt. Aus diesem Grund können wir nicht für die Richtigkeit der Angaben garantieren.

Objektnummer: 14_2 - L-1660 Luxembourg-centre ville – CBD

Ein erster Eindruck

Ce nouvel écran entièrement rénové en 2018 incarne l'art de travailler au Luxembourg.
300m2 d'espaces modulables à la pointe des nouvelles technologies.

Objektnummer: 14_2 - L-1660 Luxembourg-centre ville – CBD

Alles zum Standort

oui oui moquette intégré oui oui oui oui ouvrante oui oui oui badge deux ascenseurs

Objektnummer: 14_2 - L-1660 Luxembourg-centre ville – CBD

Ansprechpartner

Weitere Informationen erhalten Sie über Ihren Ansprechpartner:

VON POLL REAL ESTATE Limpertsberg

6, avenue Pasteur Limpertsberg
E-Mail: limpertsberg@von-poll.com

To Disclaimer of von Poll Immobilien GmbH

www.von-poll.com