

Luxembourg-centre ville – CBD

Surface de bureaux à louer en plein centre ville

Objektnummer: 14_1



Objektnummer: 14_1 - L-1660 Luxembourg-centre ville – CBD

- Auf einen Blick
- Die Immobilie
- Auf einen Blick: Energiedaten
- Grundrisse
- Ein erster Eindruck
- Ansprechpartner

Objektnummer: 14_1 - L-1660 Luxembourg-centre ville – CBD

Auf einen Blick

Objektnummer	14_1	Büro/Praxen	Bürozentrum
Bezugsfrei ab	nach Vereinbarung	Provisionspflichtig	Ja
Etage	3	Gesamtfläche	ca. 28 m ²
		Zustand der Immobilie	neuwertig
		Nutzfläche	ca. 0 m ²

Objektnummer: 14_1 - L-1660 Luxembourg-centre ville – CBD

Auf einen Blick: Energiedaten

Heizungsart Zentralheizung

Objektnummer: 14_1 - L-1660 Luxembourg-centre ville – CBD

Die Immobilie



Objektnummer: 14_1 - L-1660 Luxembourg-centre ville – CBD

Die Immobilie



Objektnummer: 14_1 - L-1660 Luxembourg-centre ville – CBD

Die Immobilie



Objektnummer: 14_1 - L-1660 Luxembourg-centre ville – CBD

Die Immobilie



Objektnummer: 14_1 - L-1660 Luxembourg-centre ville – CBD

Die Immobilie



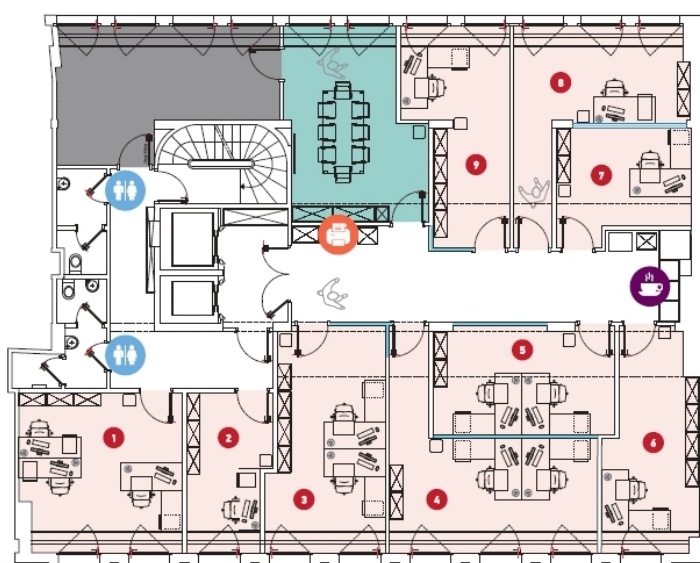
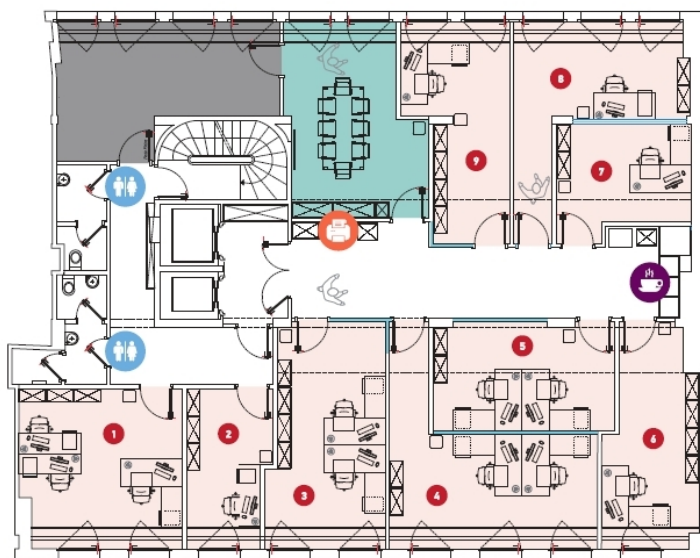
Objektnummer: 14_1 - L-1660 Luxembourg-centre ville – CBD

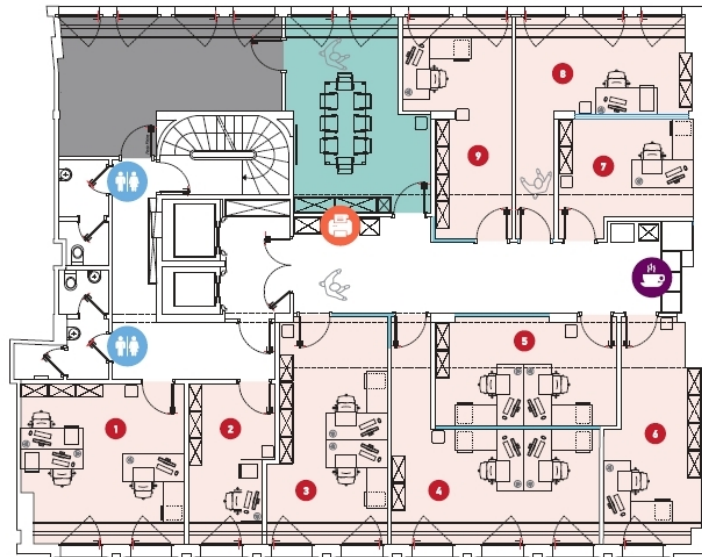
Die Immobilie



Objektnummer: 14_1 - L-1660 Luxembourg-centre ville – CBD

Grundrisse





Dieser Grundriss ist nicht maßstabsgetreu. Die Unterlagen wurden uns vom Auftraggeber zur Verfügung gestellt. Aus diesem Grund können wir nicht für die Richtigkeit der Angaben garantieren.

Objektnummer: 14_1 - L-1660 Luxembourg-centre ville – CBD

Ein erster Eindruck

Ce nouvel écriin situé en plein centre ville, Grand Rue, a été entièrement rénové en 2018 et incarne l'art de travailler au Luxembourg. Doté d'équipements et de solutions techniques au service de vos besoins, ce lieu ultra connecté est adaptable. Les espaces proposent des configurations modulables et le site offre une solution business clé en main. Toutes les commodités sont à proximité; restaurants, services à la personne , parc, crèches, écoles, parkings... La gare est à 15 minutes à pied, bus à 2 minutes , aéroport à 15 minutes en voiture.

Objektnummer: 14_1 - L-1660 Luxembourg-centre ville – CBD

Ansprechpartner

Weitere Informationen erhalten Sie über Ihren Ansprechpartner:

VON POLL REAL ESTATE Limpertsberg

6, avenue Pasteur Limpertsberg
E-Mail: limpertsberg@von-poll.com

To Disclaimer of von Poll Immobilien GmbH

www.von-poll.com