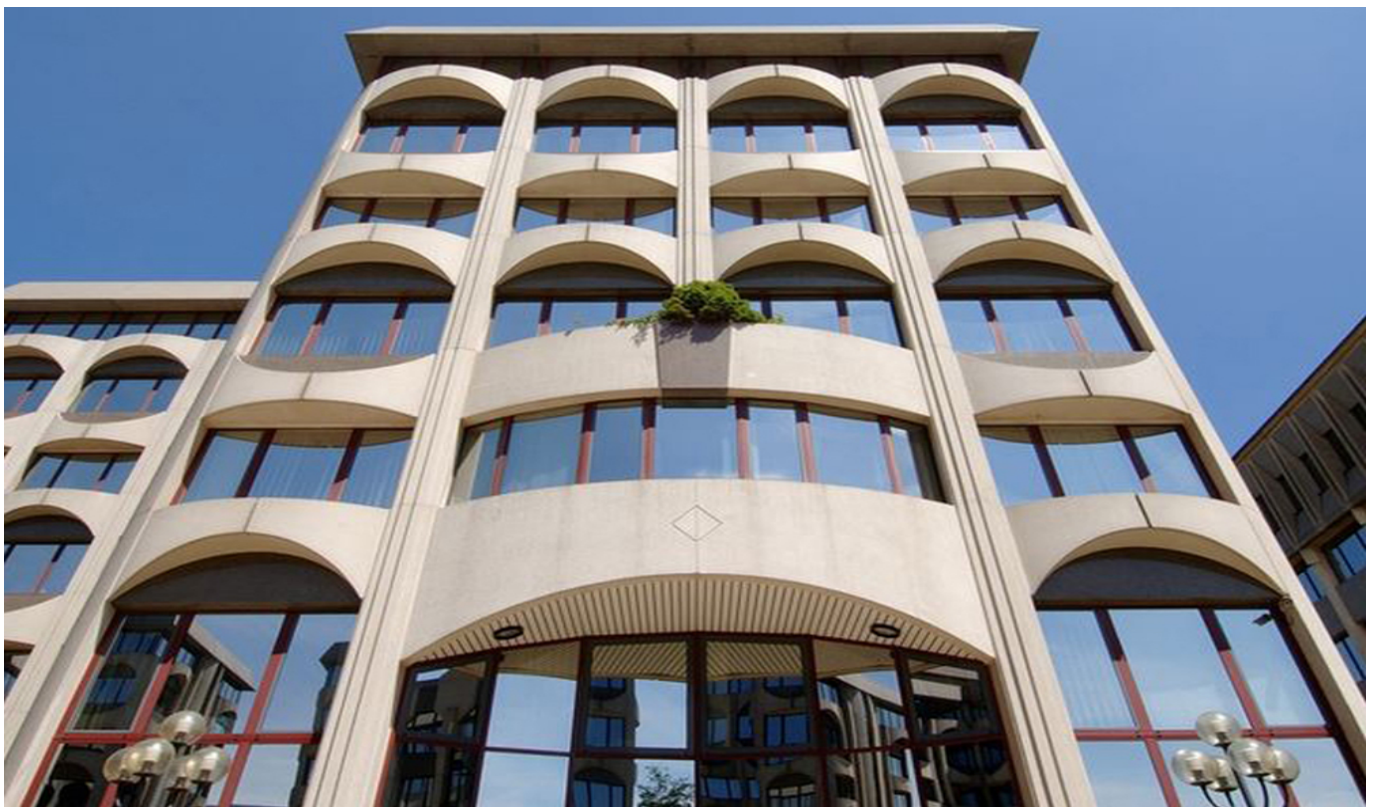


Senningerberg – Lux périphérie Est

Surfaces de bureaux à louer proche de l'aéroport

Objektnummer: LU881800074_3



Objektnummer: LU881800074_3 - L-2633 Senningerberg – Lux périphérie Est

- Auf einen Blick
- Die Immobilie
- Auf einen Blick: Energiedaten
- Ein erster Eindruck
- Ansprechpartner

Objektnummer: LU881800074_3 - L-2633 Senningerberg – Lux périphérie Est

Auf einen Blick

Objektnummer	LU881800074_3	Mietpreis	Auf Anfrage
Etage	4	Büro/Praxen	Bürozentrum
Stellplatz	15 x Tiefgarage, 175 EUR (Miete)	Provisionspflichtig	Ja
		Gesamtfläche	ca. 265 m ²

Objektnummer: LU881800074_3 - L-2633 Senningerberg – Lux périphérie Est

Auf einen Blick: Energiedaten

Heizungsart	Zentralheizung
Energieinformation	Zum Zeitpunkt der Anzeigenerstellung lag kein Energieausweis vor.

Objektnummer: LU881800074_3 - L-2633 Senningerberg – Lux périphérie Est

Die Immobilie



Objektnummer: LU881800074_3 - L-2633 Senningerberg – Lux périphérie Est

Ein erster Eindruck

Immeuble de bureaux faisant partie d'un complexe de 6 immeubles. Idéalement situé, proche des axes autoroutiers. Facilités de parkings.

Objektnummer: LU881800074_3 - L-2633 Senningerberg – Lux périphérie Est

Ansprechpartner

Weitere Informationen erhalten Sie über Ihren Ansprechpartner:

VON POLL REAL ESTATE Limpertsberg

6, avenue Pasteur Limpertsberg
E-Mail: limpertsberg@von-poll.com

To Disclaimer of von Poll Immobilien GmbH

www.von-poll.com