

Luxembourg-centre ville – CBD

Surface de bureaux à louer en plein centre ville, zone piétonne.

Objektnummer: 14



Objektnummer: 14 - L-1660 Luxembourg-centre ville – CBD

- Auf einen Blick
- Die Immobilie
- Auf einen Blick: Energiedaten
- Grundrisse
- Ein erster Eindruck
- Ansprechpartner

Objektnummer: 14 - L-1660 Luxembourg-centre ville – CBD

Auf einen Blick

Objektnummer	14	Mietpreis	Auf Anfrage
Etage	3	Büro/Praxen	Bürozentrum
		Provision	Fees charged to the owner
		Gesamtfläche	ca. 300 m ²
		Zustand der Immobilie	neuwertig

Objektnummer: 14 - L-1660 Luxembourg-centre ville – CBD

Auf einen Blick: Energiedaten

Heizungsart	Zentralheizung
Energieinformation	Zum Zeitpunkt der Anzeigenerstellung lag kein Energieausweis vor.

Objektnummer: 14 - L-1660 Luxembourg-centre ville – CBD

Die Immobilie



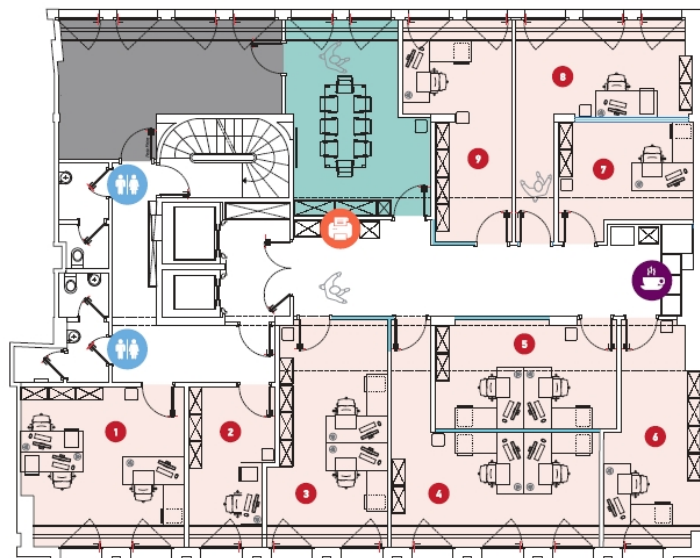
Objektnummer: 14 - L-1660 Luxembourg-centre ville – CBD

Die Immobilie



Objektnummer: 14 - L-1660 Luxembourg-centre ville – CBD

Grundrisse



Dieser Grundriss ist nicht maßstabsgetreu. Die Unterlagen wurden uns vom Auftraggeber zur Verfügung gestellt. Aus diesem Grund können wir nicht für die Richtigkeit der Angaben garantieren.

Objektnummer: 14 - L-1660 Luxembourg-centre ville – CBD

Ein erster Eindruck

Surface de bureaux à partir de 14 m² -- CBD Ce nouvel écrin, situé en plein centre ville, Grand Rue, a été entièrement rénové en 2018 et incarne l'art de travailler au Luxembourg. Doté d'équipements et de solutions techniques au service de vos besoins, ce lieu ultra connecté est adaptable. Les espaces proposent des configurations modulables et le site offre une solution business clé en main. Toutes les commodités sont à proximité (restaurants, services à la personne , parc, crèches, écoles, parkings...) La gare est à 15 minutes à pied, le bus à 2 minutes , et l'aéroport à 15 minutes en voiture.

Objektnummer: 14 - L-1660 Luxembourg-centre ville – CBD

Ansprechpartner

Weitere Informationen erhalten Sie über Ihren Ansprechpartner:

VON POLL REAL ESTATE Limpertsberg

6, avenue Pasteur Limpertsberg
E-Mail: limpertsberg@von-poll.com

To Disclaimer of von Poll Immobilien GmbH

www.von-poll.com