

Luxembourg

Bureau à louer / Glacier

Objektnummer: LU881900104_1



Objektnummer: LU881900104_1 - L-1330 Luxembourg

- Auf einen Blick
- Die Immobilie
- Grundrisse
- Ein erster Eindruck
- Ansprechpartner

Objektnummer: LU881900104_1 - L-1330 Luxembourg

Auf einen Blick

| | | | |
|--------------|---------------|--------------|--|
| Objektnummer | LU881900104_1 | Mietpreis | Auf Anfrage |
| Baujahr | 1973 | Büro/Praxen | Bürofläche |
| | | Provision | 15% of the annual rent paid by the owner |
| | | Gesamtfläche | ca. 670 m ² |

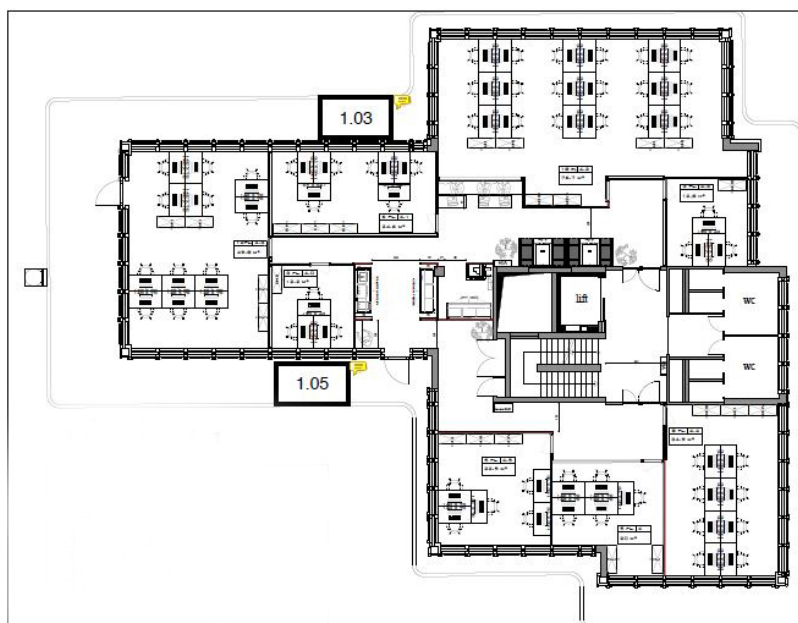
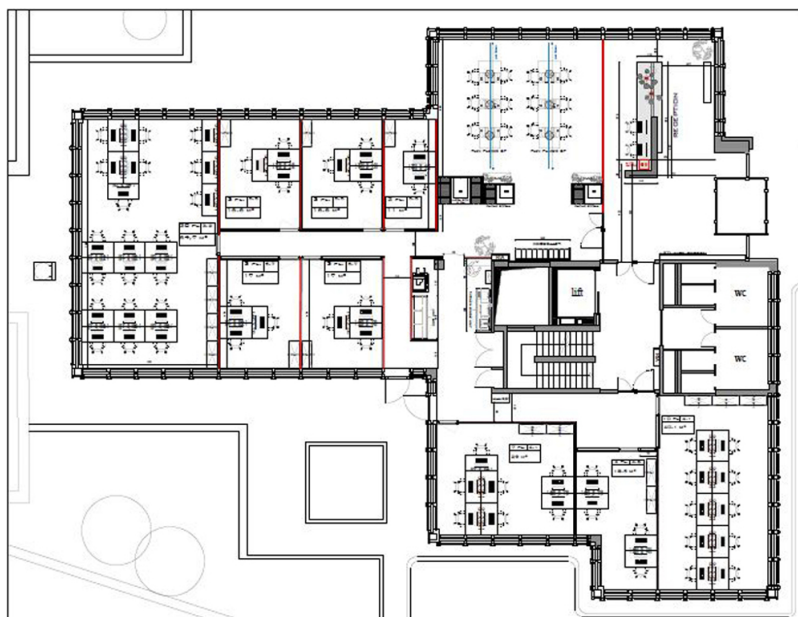
Objektnummer: LU881900104_1 - L-1330 Luxembourg

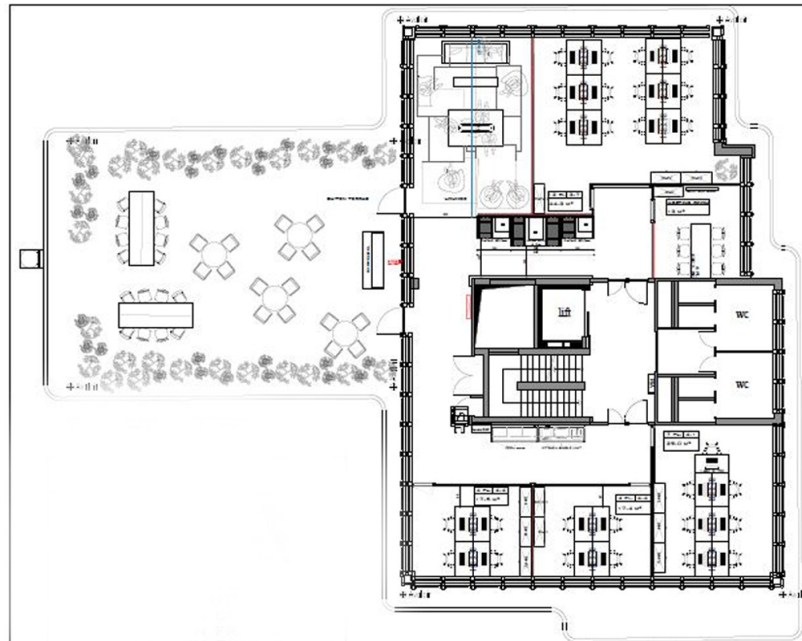
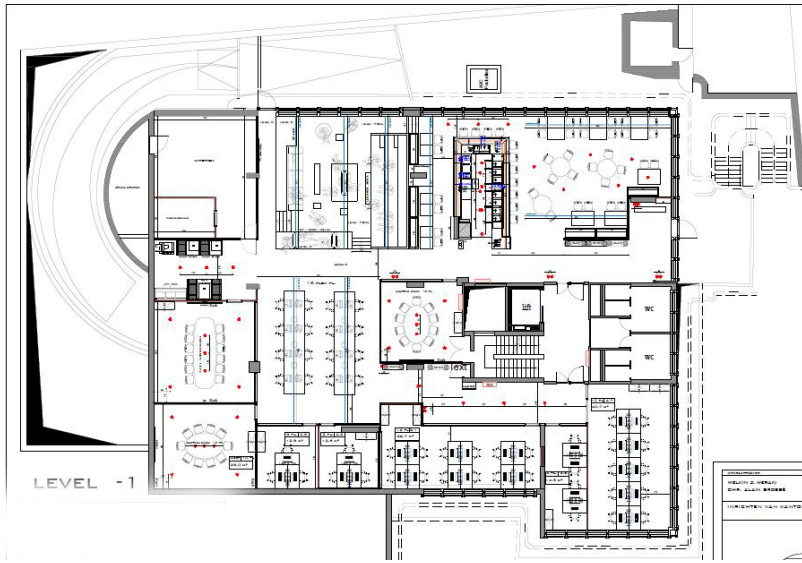
Die Immobilie

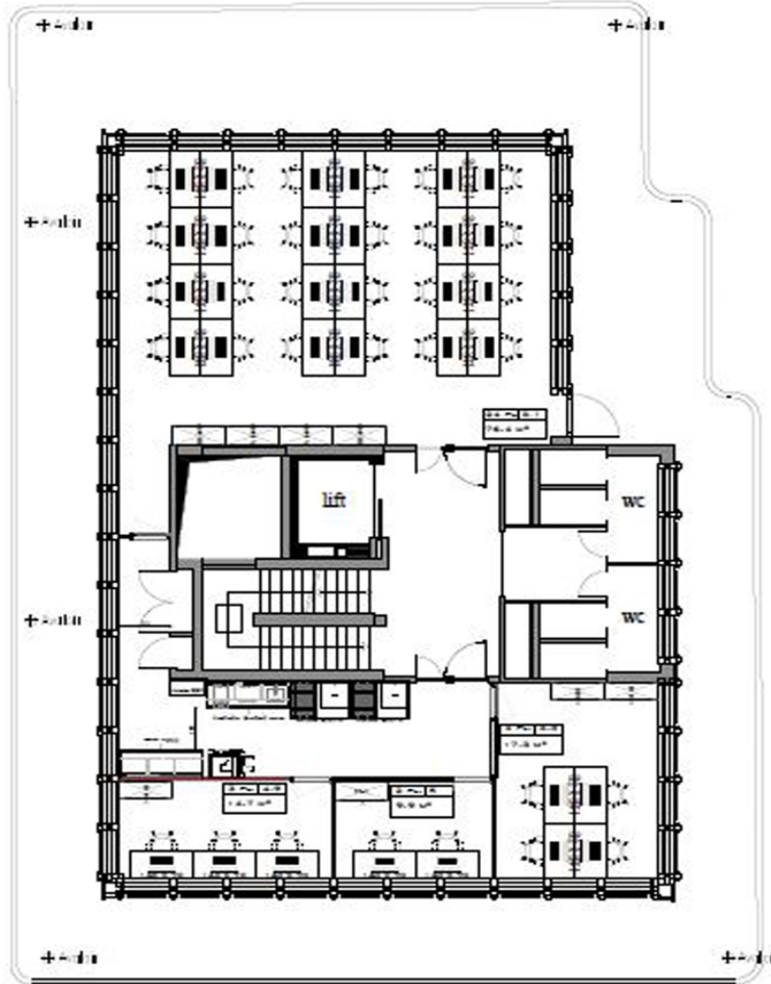


Objektnummer: LU881900104_1 - L-1330 Luxembourg

Grundrisse







Dieser Grundriss ist nicht maßstabgetreu. Die Unterlagen wurden uns vom Auftraggeber zur Verfügung gestellt. Aus diesem Grund können wir nicht für die Richtigkeit der Angaben garantieren.

Objektnummer: LU881900104_1 - L-1330 Luxembourg

Ein erster Eindruck

Nous vous proposons des bureaux privé flexible ainsi que des salles de réunion

Objektnummer: LU881900104_1 - L-1330 Luxembourg

Ansprechpartner

Weitere Informationen erhalten Sie über Ihren Ansprechpartner:

VON POLL REAL ESTATE Limpertsberg

6, avenue Pasteur Limpertsberg
E-Mail: limpertsberg@von-poll.com

To Disclaimer of von Poll Immobilien GmbH

www.von-poll.com