

Luxembourg-gare – Gare  
office for rent

*Objektnummer: LU881900103*



Objektnummer: LU881900103 - L-1611 Luxembourg-gare – Gare

- Auf einen Blick
- Die Immobilie
- Auf einen Blick: Energiedaten
- Grundrisse
- Ansprechpartner

Objektnummer: LU881900103 - L-1611 Luxembourg-gare – Gare

## Auf einen Blick

Objektnummer	LU881900103
Bezugsfrei ab	23.01.2020
Etage	4
Stellplatz	2 x Tiefgarage, 280 EUR (Miete)

Kaufpreis	15% loyer annuel eco payé par le propriétaire
Büro/Praxen	Bürofläche
Provision	15% loyer annuel eco payé par le propriétaire
Gesamtfläche	ca. 434 m <sup>2</sup>
Nutzfläche	ca. 0 m <sup>2</sup>

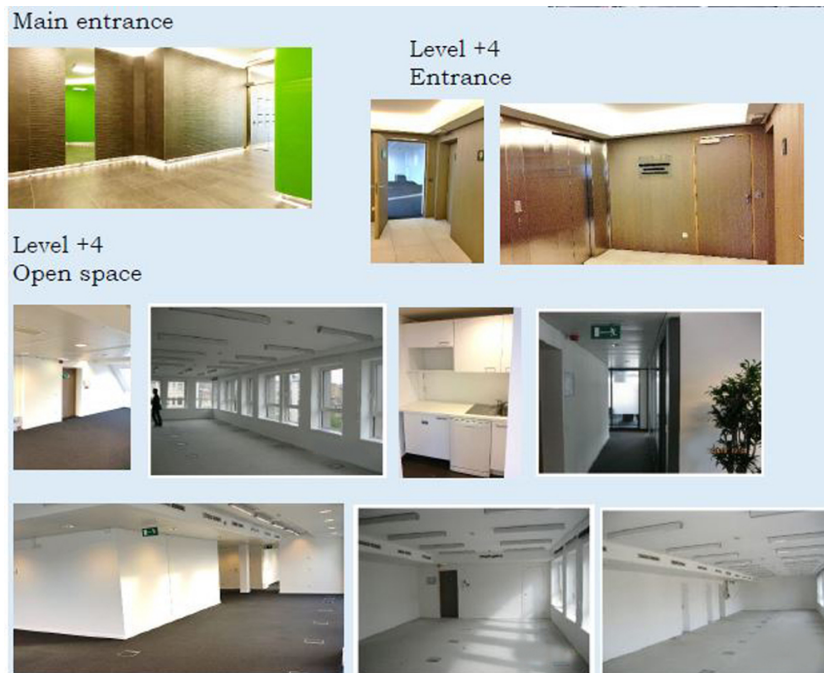
Objektnummer: LU881900103 - L-1611 Luxembourg-gare – Gare

## Auf einen Blick: Energiedaten

Heizungsart                      Fernwärme

Objektnummer: LU881900103 - L-1611 Luxembourg-gare – Gare

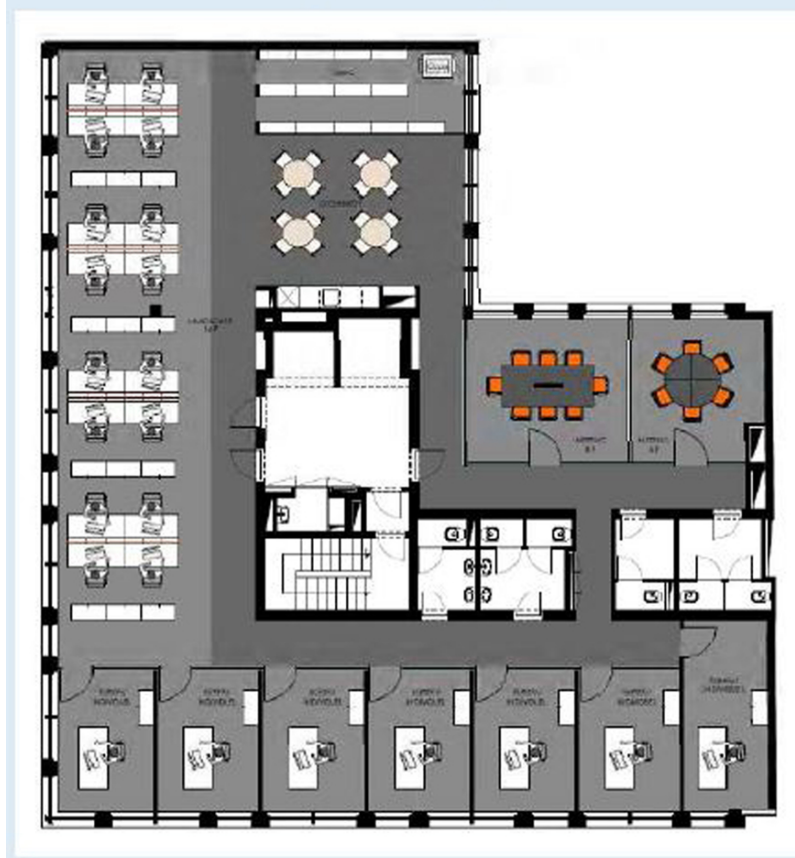
## Die Immobilie

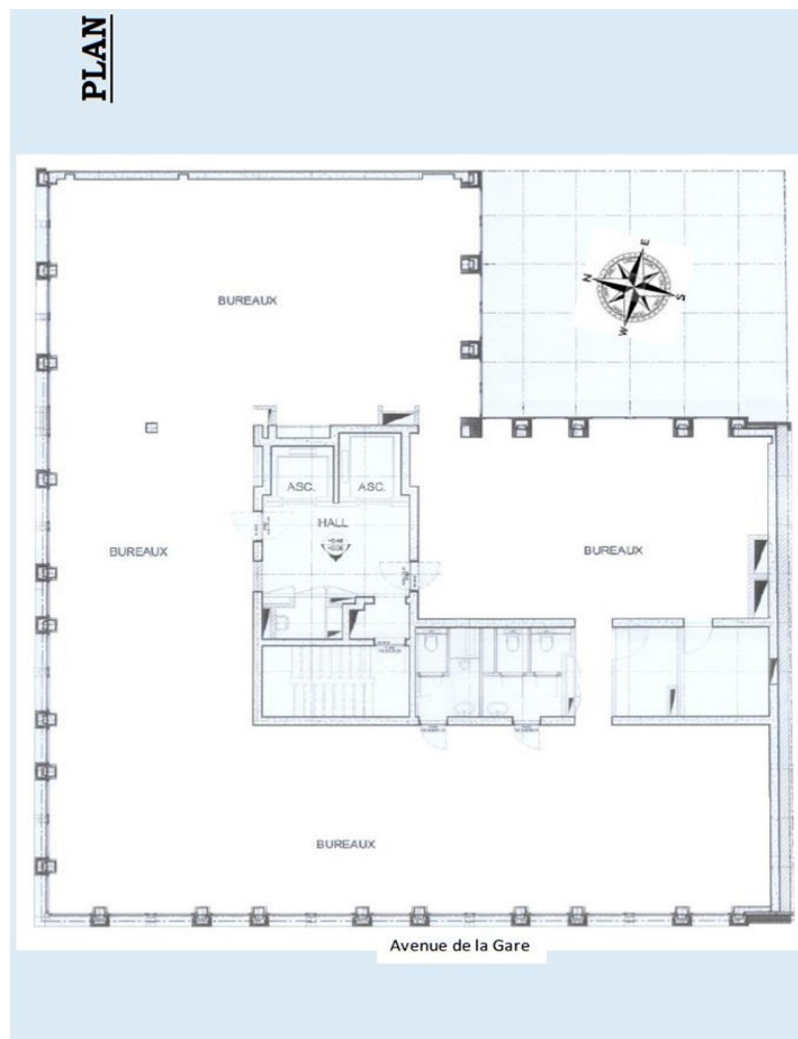


Objektnummer: LU881900103 - L-1611 Luxembourg-gare – Gare

## Grundrisse

Sample of fitting-out





Dieser Grundriss ist nicht maßstabsgetreu. Die Unterlagen wurden uns vom Auftraggeber zur Verfügung gestellt. Aus diesem Grund können wir nicht für die Richtigkeit der Angaben garantieren.

Objektnummer: LU881900103 - L-1611 Luxembourg-gare – Gare

## Ansprechpartner

Weitere Informationen erhalten Sie über Ihren Ansprechpartner:

VON POLL REAL ESTATE Limpertsberg

---

6, avenue Pasteur Limpertsberg  
E-Mail: [limpertsberg@von-poll.com](mailto:limpertsberg@von-poll.com)

*To Disclaimer of von Poll Immobilien GmbH*

---

[www.von-poll.com](http://www.von-poll.com)