

Luxembourg-Limpertsberg – Luxembourg-Limpertsberg
Stadthaus zum Verkauf in Limpertsberg

Objektnummer: LU221953572



KAUFPREIS: 2.200.000 EUR • WOHNFLÄCHE: ca. 230 m² • GRUNDSTÜCK: 178 m²

Objektnummer: LU221953572 - L-2310 Luxembourg-Limpertsberg – Luxembourg-Limpertsberg

- Auf einen Blick
- Die Immobilie
- Auf einen Blick: Energiedaten
- Grundrisse
- Ein erster Eindruck
- Sonstige Angaben
- Ansprechpartner

Objektnummer: LU221953572 - L-2310 Luxembourg-Limpertsberg – Luxembourg-Limpertsberg

Auf einen Blick

Objektnummer	LU221953572	Kaufpreis	2.200.000 EUR
Wohnfläche	ca. 230 m ²	Haustyp	Reihenhaus
Dachform	Mansarddach	Gesamtfläche	ca. 327 m ²
Schlafzimmer	5	Bauweise	Massiv
Badezimmer	2	Ausstattung	Terrasse, Gäste-WC, Garten/ mitbenutzung, Einbauküche
Stellplatz	1 x Garage		

Objektnummer: LU221953572 - L-2310 Luxembourg-Limpertsberg – Luxembourg-Limpertsberg

Auf einen Blick: Energiedaten

Befuerung	Gas
Energieinformation	Zum Zeitpunkt der Anzeigenerstellung lag kein Energieausweis vor.

Objektnummer: LU221953572 - L-2310 Luxembourg-Limpertsberg – Luxembourg-Limpertsberg

Die Immobilie



Objektnummer: LU221953572 - L-2310 Luxembourg-Limpertsberg – Luxembourg-Limpertsberg

Die Immobilie



Objektnummer: LU221953572 - L-2310 Luxembourg-Limpertsberg – Luxembourg-Limpertsberg

Die Immobilie



Objektnummer: LU221953572 - L-2310 Luxembourg-Limpertsberg – Luxembourg-Limpertsberg

Die Immobilie



Objektnummer: LU221953572 - L-2310 Luxembourg-Limpertsberg – Luxembourg-Limpertsberg

Die Immobilie



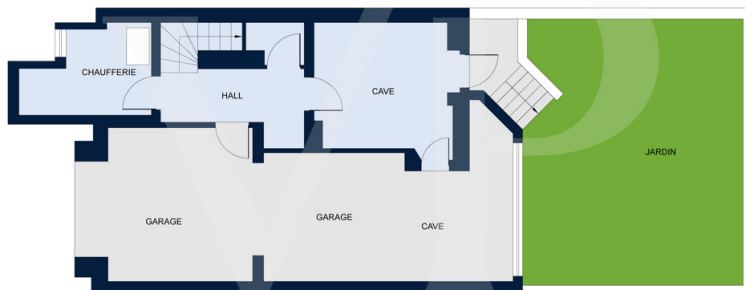
Objektnummer: LU221953572 - L-2310 Luxembourg-Limpertsberg – Luxembourg-Limpertsberg

Die Immobilie



Objektnummer: LU221953572 - L-2310 Luxembourg-Limpertsberg – Luxembourg-Limpertsberg

Grundrisse



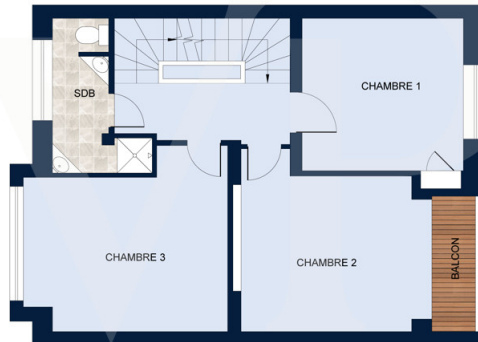
SOUS-SOL

Les plans sont fournis à titre d'information et ne sont pas contractuels

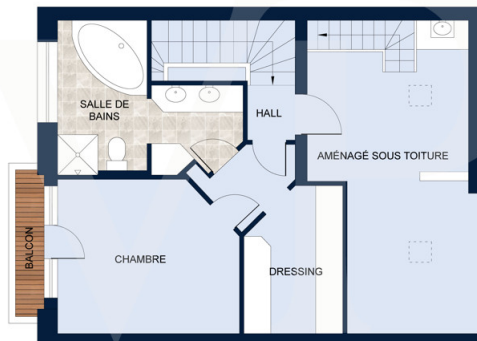


REZ-DE-CHAUSÉE

Les plans sont fournis à titre d'information et ne sont pas contractuels

**PREMIER ÉTAGE**

Les plans sont fournis à titre d'information et ne sont pas contractuels

**DEUXIÈME ÉTAGE**

Les plans sont fournis à titre d'information et ne sont pas contractuels

Dieser Grundriss ist nicht maßstabsgetreu. Die Unterlagen wurden uns vom Auftraggeber zur Verfügung gestellt. Aus diesem Grund können wir nicht für die Richtigkeit der Angaben garantieren.

Objektnummer: LU221953572 - L-2310 Luxembourg-Limpertsberg – Luxembourg-Limpertsberg

Ein erster Eindruck

Von Poll präsentiert zum Verkauf ein charmantes Stathaus. Dieses Haus besteht im Erdgeschoss aus einer Eingangshalle mit WC, einem Wohn-/Esszimmer mit Blick auf die Terrasse, einer sehr hellen Einbauküche mit Zugang zur Terrasse des Hauses. Im ersten Stock dieser Immobilie befinden sich 3 Schlafzimmer und ein Badezimmer. Im 2. Stock haben wir 2 Schlafzimmer und ein Badezimmer. Eine Garage und Keller vervollständigen diese Immobilie. In der Nähe von Geschäften, dem Stadtzentrum, Verkehrsmitteln und Schulen.

Objektnummer: LU221953572 - L-2310 Luxembourg-Limpertsberg – Luxembourg-Limpertsberg

Sonstige Angaben

Alle Informationen in diesem Dokument basieren ausschließlich auf den Informationen, die uns unsere Kunden zur Verfügung stellen. Wir übernehmen keine Garantie für die Vollständigkeit, Richtigkeit und Aktualität dieser Angaben. Die Notar- und Meldegebühren im Grundbuch gehen zu Lasten des Käufers. Die Verkaufsprovision geht zu Lasten des Verkäufers, der das Verkaufsmandat mit unserer Agentur unterzeichnet hat.

Objektnummer: LU221953572 - L-2310 Luxembourg-Limpertsberg – Luxembourg-Limpertsberg

Ansprechpartner

Weitere Informationen erhalten Sie über Ihren Ansprechpartner:

VON POLL REAL ESTATE Limpertsberg

6, avenue Pasteur Limpertsberg
E-Mail: limpertsberg@von-poll.com

To Disclaimer of von Poll Immobilien GmbH

www.von-poll.com