

Junghinster

Appartement 3 chambres en VEFA avec terrasse, jardin et parking

Objektnummer: LU221953560_4



KAUFPREIS: 1.189.000 EUR • WOHNFLÄCHE: ca. 118,36 m² • GRUNDSTÜCK: 55 m²

Objektnummer: LU221953560_4 - L-6142 Junglinster

- Auf einen Blick
- Die Immobilie
- Auf einen Blick: Energiedaten
- Grundrisse
- Ein erster Eindruck
- Alles zum Standort
- Ansprechpartner

Objektnummer: LU221953560_4 - L-6142 Junglinster

Auf einen Blick

| | | | |
|--------------|---------------------------|-----------------------|------------------------|
| Objektnummer | LU221953560_4 | Kaufpreis | 1.189.000 EUR |
| Wohnfläche | ca. 118,36 m ² | Wohnungstyp | Apartment |
| Etage | 1 | Gesamtfläche | ca. 189 m ² |
| Schlafzimmer | 3 | Zustand der Immobilie | projektiert |
| Badezimmer | 2 | Bauweise | Massiv |
| Baujahr | 2024 | Ausstattung | Terrasse, Gäste-WC |
| Stellplatz | 2 x Tiefgarage | | |

Objektnummer: LU221953560_4 - L-6142 Junglinster

Auf einen Blick: Energiedaten

| | | | |
|--------------------|---|-----------------|---|
| Heizungsart | Fußbodenheizung | Energie- | A |
| Befuerung | Gas | Effizienzklasse | |
| Energieinformation | Zum Zeitpunkt der Anzeigenerstellung lag kein Energieausweis vor. | | |

Objektnummer: LU221953560_4 - L-6142 Junglinster

Die Immobilie



Objektnummer: LU221953560_4 - L-6142 Junglinster

Die Immobilie



Objektnummer: LU221953560_4 - L-6142 Junglinster

Die Immobilie



Objektnummer: LU221953560_4 - L-6142 Junglinster

Die Immobilie



Objektnummer: LU221953560_4 - L-6142 Junglinster

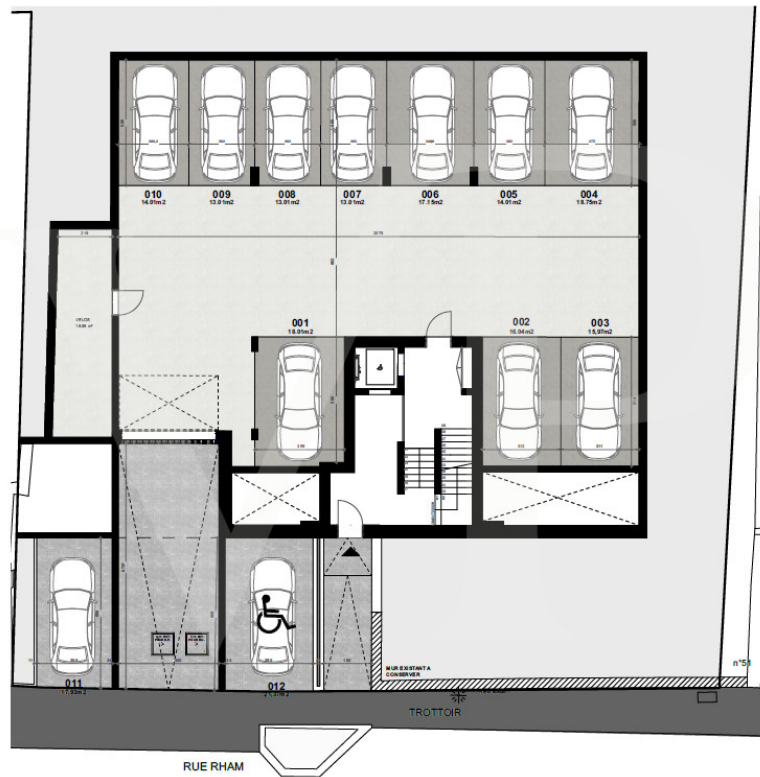
Die Immobilie



Objektnummer: LU221953560_4 - L-6142 Junglinster

Grundrisse





Dieser Grundriss ist nicht maßstabsgetreu. Die Unterlagen wurden uns vom Auftraggeber zur Verfügung gestellt. Aus diesem Grund können wir nicht für die Richtigkeit der Angaben garantieren.

Objektnummer: LU221953560_4 - L-6142 Junglinster

Ein erster Eindruck

*

Objektnummer: LU221953560_4 - L-6142 Junglinster

Alles zum Standort

*

Objektnummer: LU221953560_4 - L-6142 Junglinster

Ansprechpartner

Weitere Informationen erhalten Sie über Ihren Ansprechpartner:

VON POLL REAL ESTATE Limpertsberg

6, avenue Pasteur Limpertsberg
E-Mail: limpertsberg@von-poll.com

To Disclaimer of von Poll Immobilien GmbH

www.von-poll.com