

Junghinster

# Grand appartement en VEFA avec terrasse, jardin et parking

Objektnummer: LU221953560\_3



KAUFPREIS: 1.333.000 EUR • WOHNFLÄCHE: ca. 152,61 m<sup>2</sup> • GRUNDSTÜCK: 42 m<sup>2</sup>

Objektnummer: LU221953560\_3 - L-6142 Junglinster

- Auf einen Blick
- Die Immobilie
- Auf einen Blick: Energiedaten
- Grundrisse
- Ein erster Eindruck
- Alles zum Standort
- Ansprechpartner

Objektnummer: LU221953560\_3 - L-6142 Junglinster

## Auf einen Blick

Objektnummer	LU221953560_3	Kaufpreis	1.333.000 EUR
Wohnfläche	ca. 152,61 m <sup>2</sup>	Wohnungstyp	Apartment
Etage	1	Gesamtfläche	ca. 212 m <sup>2</sup>
Schlafzimmer	3	Zustand der Immobilie	projektiert
Badezimmer	2	Bauweise	Massiv
Baujahr	2024	Ausstattung	Terrasse, Gäste-WC
Stellplatz	2 x Tiefgarage		

Objektnummer: LU221953560\_3 - L-6142 Junglinster

## Auf einen Blick: Energiedaten

Heizungsart	Fußbodenheizung	Energie-	A
Befuerung	Gas	Effizienzklasse	
Energieinformation	Zum Zeitpunkt der Anzeigenerstellung lag kein Energieausweis vor.		

Objektnummer: LU221953560\_3 - L-6142 Junglinster

## Die Immobilie





Objektnummer: LU221953560\_3 - L-6142 Junglinster

## Die Immobilie



Objektnummer: LU221953560\_3 - L-6142 Junglinster

## Die Immobilie





Objektnummer: LU221953560\_3 - L-6142 Junglinster

## Die Immobilie





Objektnummer: LU221953560\_3 - L-6142 Junglinster

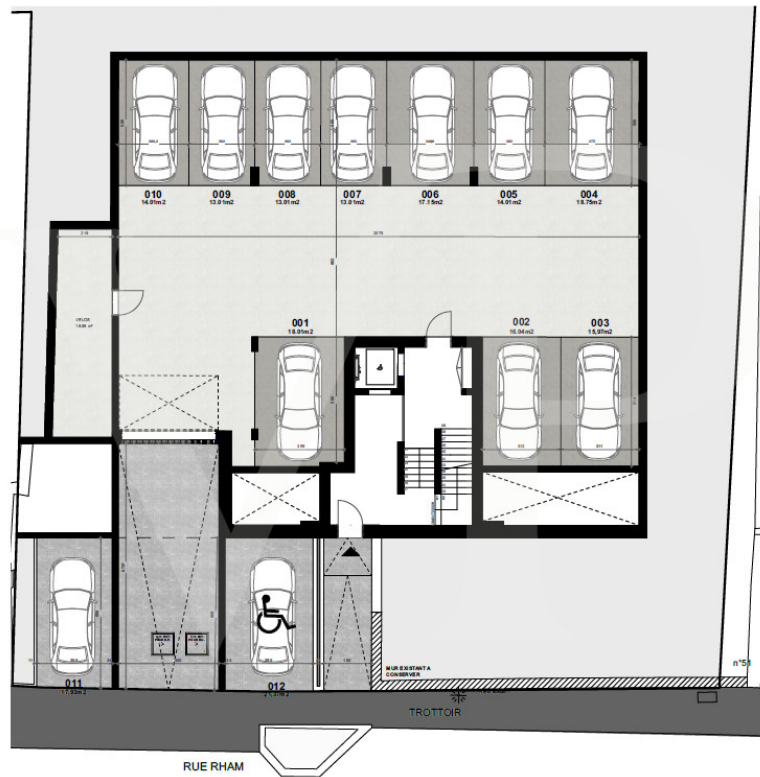
## Die Immobilie



Objektnummer: LU221953560\_3 - L-6142 Junglinster

## Grundrisse





Dieser Grundriss ist nicht maßstabsgetreu. Die Unterlagen wurden uns vom Auftraggeber zur Verfügung gestellt. Aus diesem Grund können wir nicht für die Richtigkeit der Angaben garantieren.



Objektnummer: LU221953560\_3 - L-6142 Junglinster

# Ein erster Eindruck

\*

Objektnummer: LU221953560\_3 - L-6142 Junglinster

## Alles zum Standort

\*

Objektnummer: LU221953560\_3 - L-6142 Junglinster

## Ansprechpartner

Weitere Informationen erhalten Sie über Ihren Ansprechpartner:

VON POLL REAL ESTATE Limpertsberg

---

6, avenue Pasteur Limpertsberg  
E-Mail: [limpertsberg@von-poll.com](mailto:limpertsberg@von-poll.com)

*To Disclaimer of von Poll Immobilien GmbH*

---

[www.von-poll.com](http://www.von-poll.com)