

Luxembourg-Centre

# Wohnung zu renovieren mit 4 Schlafzimmer zu verkaufen im Zentrum von Luxemburg

Objektnummer: LU211953497



KAUFPREIS: 2.600.000 EUR • WOHNFLÄCHE: ca. 170 m<sup>2</sup>

Objektnummer: LU211953497 - L-2449 Luxembourg-Centre

- Auf einen Blick
- Die Immobilie
- Auf einen Blick: Energiedaten
- Grundrisse
- Ein erster Eindruck
- Sonstige Angaben
- Ansprechpartner

Objektnummer: LU211953497 - L-2449 Luxembourg-Centre

## Auf einen Blick

Objektnummer	LU211953497
Wohnfläche	ca. 170 m <sup>2</sup>
Bezugsfrei ab	10.02.2022
Etage	3
Schlafzimmer	4
Badezimmer	2

Kaufpreis	2.600.000 EUR
Wohnungstyp	Etagenwohnung
Zustand der Immobilie	renovierungsbedürftig
Bauweise	Massiv
Ausstattung	Gäste-WC, Einbauküche

Objektnummer: LU211953497 - L-2449 Luxembourg-Centre

## Auf einen Blick: Energiedaten

Heizungsart	Zentralheizung	Energie-Effizienzklasse	G
Befuerung	Gas		
Energieinformation	Zum Zeitpunkt der Anzeigenerstellung lag kein Energieausweis vor.		

Objektnummer: LU211953497 - L-2449 Luxembourg-Centre

## Die Immobilie



Objektnummer: LU211953497 - L-2449 Luxembourg-Centre

## Die Immobilie



Objektnummer: LU211953497 - L-2449 Luxembourg-Centre

## Die Immobilie



Objektnummer: LU211953497 - L-2449 Luxembourg-Centre

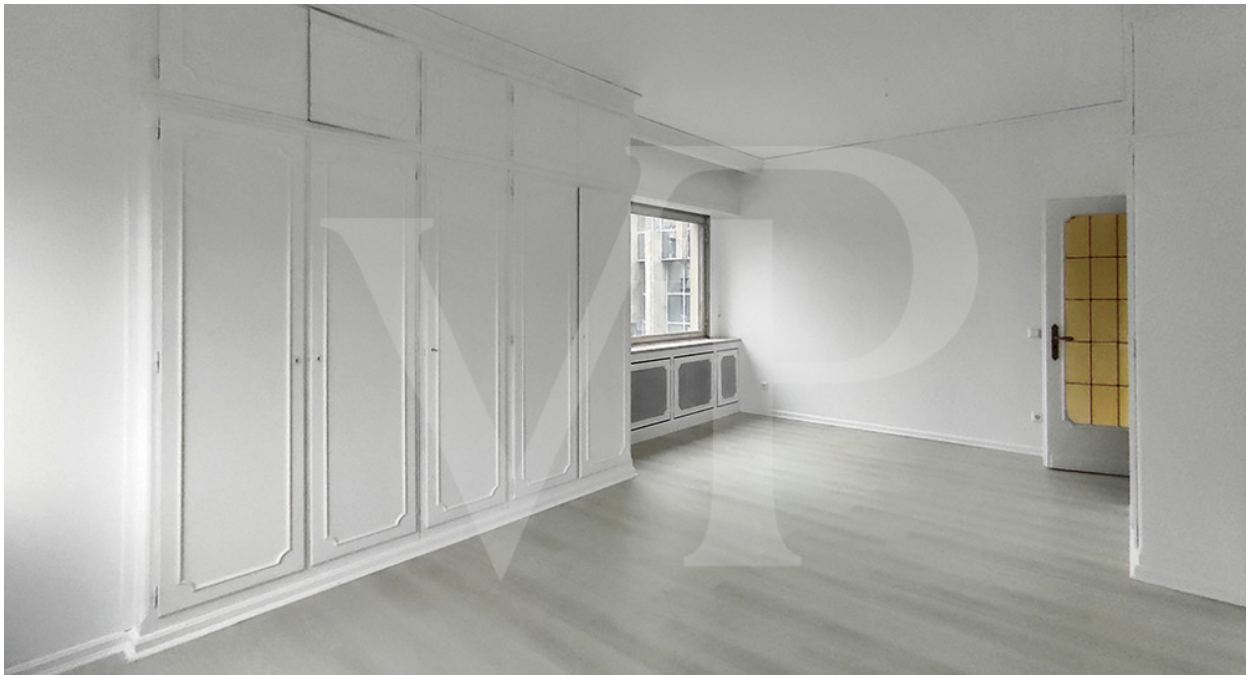
## Die Immobilie





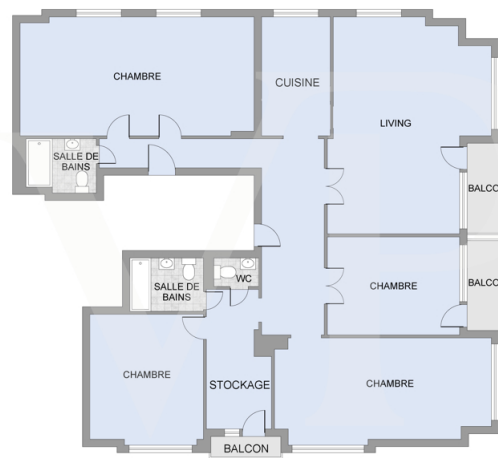
Objektnummer: LU211953497 - L-2449 Luxembourg-Centre

## Die Immobilie



Objektnummer: LU211953497 - L-2449 Luxembourg-Centre

## Grundrisse



Les plans sont fournis à titre d'information et ne sont pas contractuels

Dieser Grundriss ist nicht maßstabsgetreu. Die Unterlagen wurden uns vom Auftraggeber zur Verfügung gestellt. Aus diesem Grund können wir nicht für die Richtigkeit der Angaben garantieren.

Objektnummer: LU211953497 - L-2449 Luxembourg-Centre

## Ein erster Eindruck

Von Poll bietet zum Verkauf eine 4-Zimmer-Wohnung zum Renovieren im Stadtzentrum mit freier Aussicht an. Im Herzen von Luxemburg und an der beliebtesten Allee gelegen, bietet diese Wohnung einen schönen Wohnraum. Es besteht aus einem schönen Wohnzimmer, einer Küche, einer Eingangshalle mit Schränken, 4 Schlafzimmern, 2 Bädern, 1 separatem WC, 2 Balkonen und 2 Kellern. Ein Parkplatz zum Preis von 100.000,- Euro steht zum Verkauf. Etwas, das man gesehen haben muss. In der Nähe aller Geschäfte, Museen, Bahnhof usw. ....

Objektnummer: LU211953497 - L-2449 Luxembourg-Centre

## Sonstige Angaben

Alle Informationen in diesem Dokument basieren ausschließlich auf den Informationen, die uns unsere Kunden zur Verfügung stellen. Wir übernehmen keine Garantie für die Vollständigkeit, Richtigkeit und Aktualität dieser Angaben. Die Notar- und Meldegebühren im Grundbuch gehen zu Lasten des Käufers. Die Verkaufsprovision geht zu Lasten des Verkäufers, der das Verkaufsmandat mit unserer Agentur unterzeichnet hat.

Objektnummer: LU211953497 - L-2449 Luxembourg-Centre

## Ansprechpartner

Weitere Informationen erhalten Sie über Ihren Ansprechpartner:

VON POLL REAL ESTATE Limpertsberg

---

6, avenue Pasteur Limpertsberg  
E-Mail: [limpertsberg@von-poll.com](mailto:limpertsberg@von-poll.com)

*To Disclaimer of von Poll Immobilien GmbH*

---

[www.von-poll.com](http://www.von-poll.com)