

Luxembourg-Limpertsberg

Geräumige Wohnung mit 2 Schlafzimmern zu verkaufen in Limpertsberg

Objektnummer: LU211953477



KAUFPREIS: 1.750.000 EUR • WOHNFLÄCHE: ca. 125 m²

Objektnummer: LU211953477 - L-1750 Luxembourg-Limpertsberg

- Auf einen Blick
- Die Immobilie
- Auf einen Blick: Energiedaten
- Grundrisse
- Ein erster Eindruck
- Sonstige Angaben
- Ansprechpartner

Objektnummer: LU211953477 - L-1750 Luxembourg-Limpertsberg

Auf einen Blick

Objektnummer	LU211953477	Kaufpreis	1.750.000 EUR
Wohnfläche	ca. 125 m ²	Wohnungstyp	Apartment
Etage	3	Zustand der Immobilie	gepflegt
Schlafzimmer	2	Ausstattung	Terrasse, Einbauküche
Badezimmer	1		
Stellplatz	1 x Garage		

Objektnummer: LU211953477 - L-1750 Luxembourg-Limpertsberg

Auf einen Blick: Energiedaten

Befuerung	Gas
Energieinformation	Zum Zeitpunkt der Anzeigenerstellung lag kein Energieausweis vor.

Objektnummer: LU211953477 - L-1750 Luxembourg-Limpertsberg

Die Immobilie



Objektnummer: LU211953477 - L-1750 Luxembourg-Limpertsberg

Die Immobilie



Objektnummer: LU211953477 - L-1750 Luxembourg-Limpertsberg

Die Immobilie



Objektnummer: LU211953477 - L-1750 Luxembourg-Limpertsberg

Die Immobilie



Objektnummer: LU211953477 - L-1750 Luxembourg-Limpertsberg

Die Immobilie



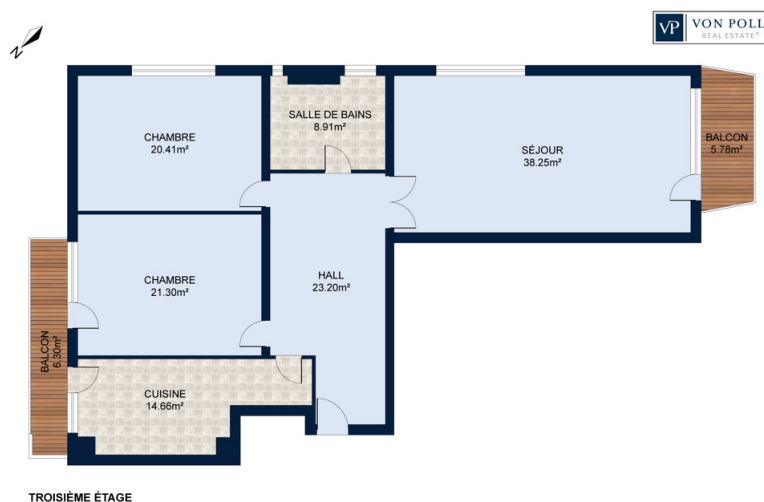
Objektnummer: LU211953477 - L-1750 Luxembourg-Limpertsberg

Die Immobilie



Objektnummer: LU211953477 - L-1750 Luxembourg-Limpertsberg

Grundrisse



TROISIÈME ÉTAGE

Les plans sont fournis à titre d'information et ne sont pas contractuels

Dieser Grundriss ist nicht maßstabsgetreu. Die Unterlagen wurden uns vom Auftraggeber zur Verfügung gestellt. Aus diesem Grund können wir nicht für die Richtigkeit der Angaben garantieren.

Objektnummer: LU211953477 - L-1750 Luxembourg-Limpertsberg

Ein erster Eindruck

Von Poll bietet Ihnen diese geräumige und helle Wohnung in Limpertsberg zum Verkauf an. Auf der Spitze des Limpertsbergs und etwas zurückgesetzt von der Straße gelegen, verfügt diese Wohnung über eine schöne Eingangshalle mit Einbauschränken. Links vom Eingang befindet sich eine Einbauküche mit Balkon. Das sehr helle Wohnzimmer verfügt über eine Terrasse mit herrlichem Ausblick. Die 2 Schlafzimmer auf der Rückseite sind sehr geräumig und eines hat einen Balkon. Ein Duschbad mit WC vervollständigt diese Eigenschaft. Auf der Rückseite des Gebäudes befindet sich eine geschlossene Box für 1 Auto. Die Wohnung hat auch einen Keller. Die Lage dieser Wohnung ist eine der besten in Limpertsberg, verkehrsgünstig, Einkaufsmöglichkeiten, Schulen, Anbindung an Rollingergrund und Kirchberg.

Objektnummer: LU211953477 - L-1750 Luxembourg-Limpertsberg

Sonstige Angaben

Alle Informationen in diesem Dokument basieren ausschließlich auf den Informationen, die uns unsere Kunden zur Verfügung stellen. Wir übernehmen keine Garantie für die Vollständigkeit, Richtigkeit und Aktualität dieser Angaben. Die Notar- und Meldegebühren im Grundbuch gehen zu Lasten des Käufers. Die Verkaufsprovision geht zu Lasten des Verkäufers, der das Verkaufsmandat mit unserer Agentur unterzeichnet hat.

Objektnummer: LU211953477 - L-1750 Luxembourg-Limpertsberg

Ansprechpartner

Weitere Informationen erhalten Sie über Ihren Ansprechpartner:

VON POLL REAL ESTATE Limpertsberg

6, avenue Pasteur Limpertsberg
E-Mail: limpertsberg@von-poll.com

To Disclaimer of von Poll Immobilien GmbH

www.von-poll.com