

Luxembourg-Limpertsberg

Schönes Herrenhaus zum Verkauf in Limpertsberg

Objektnummer: LU211953437



KAUFPREIS: 3.250.000 EUR • WOHNFLÄCHE: ca. 240 m² • GRUNDSTÜCK: 360 m²

Objektnummer: LU211953437 - 1532 Luxembourg-Limpertsberg

- Auf einen Blick
- Die Immobilie
- Auf einen Blick: Energiedaten
- Ein erster Eindruck
- Alles zum Standort
- Sonstige Angaben
- Ansprechpartner

Objektnummer: LU211953437 - 1532 Luxembourg-Limpertsberg

Auf einen Blick

Objektnummer	LU211953437
Wohnfläche	ca. 240 m ²
Dachform	Mansarddach
Schlafzimmer	6
Badezimmer	2
Stellplatz	1 x Garage

Kaufpreis	3.250.000 EUR
Haustyp	Villa
Gesamtfläche	ca. 392 m ²
Zustand der Immobilie	gepflegt
Bauweise	Massiv
Nutzfläche	ca. 152 m ²
Ausstattung	Terrasse, Gäste-WC, Garten/-mitbenutzung, Einbauküche

Objektnummer: LU211953437 - 1532 Luxembourg-Limpertsberg

Auf einen Blick: Energiedaten

Heizungsart	Fernwärme
Befuerung	Öl
Energieinformation	Zum Zeitpunkt der Anzeigenerstellung lag kein Energieausweis vor.

Objektnummer: LU211953437 - 1532 Luxembourg-Limpertsberg

Die Immobilie



Objektnummer: LU211953437 - 1532 Luxembourg-Limpertsberg

Die Immobilie



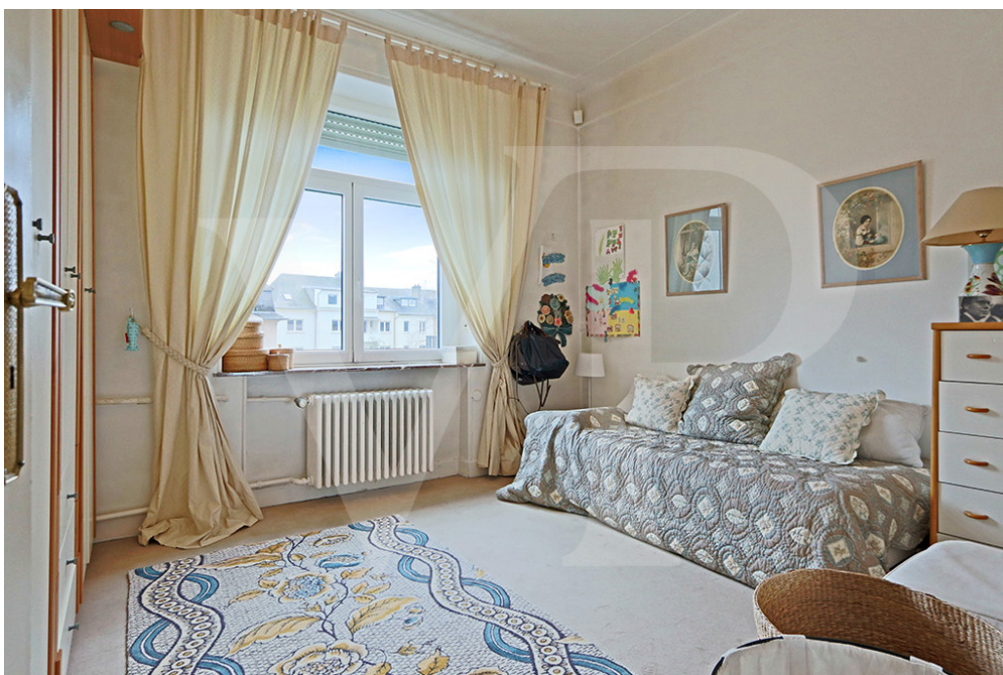
Objektnummer: LU211953437 - 1532 Luxembourg-Limpertsberg

Die Immobilie



Objektnummer: LU211953437 - 1532 Luxembourg-Limpertsberg

Die Immobilie



Objektnummer: LU211953437 - 1532 Luxembourg-Limpertsberg

Die Immobilie



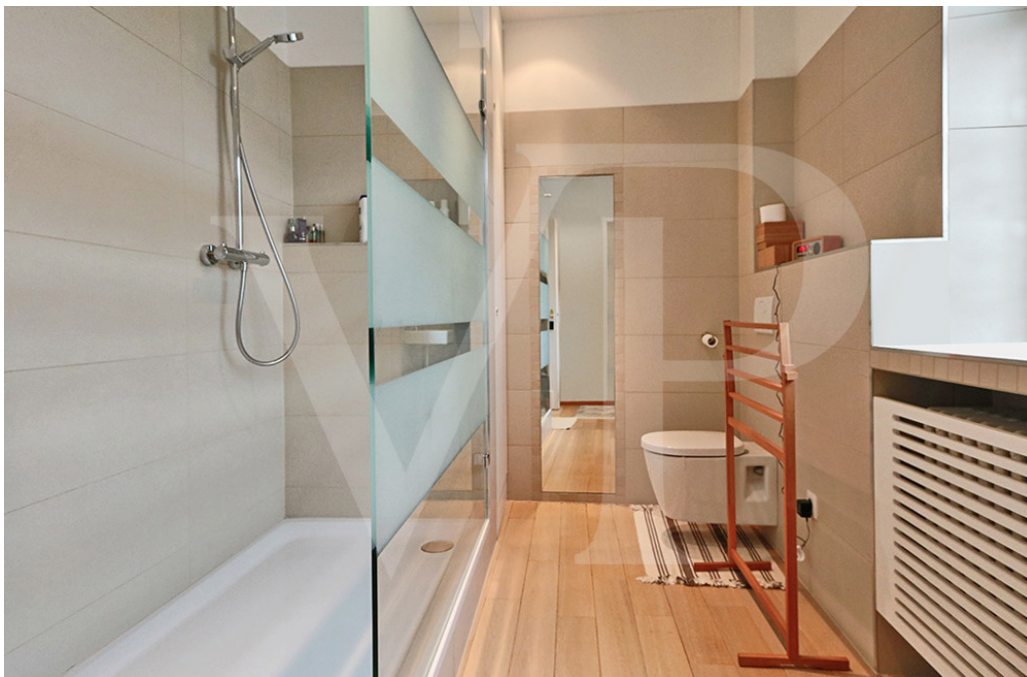
Objektnummer: LU211953437 - 1532 Luxembourg-Limpertsberg

Die Immobilie



Objektnummer: LU211953437 - 1532 Luxembourg-Limpertsberg

Die Immobilie



Objektnummer: LU211953437 - 1532 Luxembourg-Limpertsberg

Die Immobilie



Objektnummer: LU211953437 - 1532 Luxembourg-Limpertsberg

Ein erster Eindruck

Von-Poll bietet Ihnen dieses prächtige Herrenhaus mit unverzichtbarem Charme zum Verkauf in Limpertsberg an. Dieses Haus befindet sich in einer der ruhigsten Gegenden von Limpertsberg und wird Sie mit all seinen Vorteilen verführen. Der erhöhte Eingang führt Sie zu einer sehr geräumigen Eingangshalle, die mehrere Räume bedient: Das große Wohnzimmer und das Esszimmer mit Blick auf den Garten, die separate und komplett ausgestattete Küche, eine separate Toilette und ein Abstellraum vervollständigen das Erdgeschoss. Eine schöne Treppe führt Sie in den 1. Stock, der aus 3 Schlafzimmern, 1 Badezimmer und einem Treppenabsatz besteht. Die 2. Etage besteht aus 3 Schlafzimmern, 2 Abstellräumen, 1 Duschbad und 1 Zugang zum Dachboden, der umgebaut werden kann. Das Haus bietet ebenso einen Keller und eine geschlossene Garage. Der nach Süden ausgerichtete Garten verschönert dieses prächtige Haus.

Objektnummer: LU211953437 - 1532 Luxembourg-Limpertsberg

Alles zum Standort

Im sehr gefragten Wohnviertel Limpertsberg gelegen, befindet sich diese Immobilie in unmittelbarer Nähe zu verschiedenen Schule, weiteren Stadtteilen der Innenstadt. Viele Restaurants, Einkaufsmöglichkeiten, Ärzte, Krankenhäuser, Kindergärten und Kindertagesstätten befinden sich im Herzen von Limpertsberg. Kirchberg ca. 2,6 KM, Stadtzentrum ca. 1,8 KM, Flughafen Findel ca. 10 KM, La "cloche d'Or" ca. 5 KM

Objektnummer: LU211953437 - 1532 Luxembourg-Limpertsberg

Sonstige Angaben

Alle Informationen in diesem Dokument basieren ausschließlich auf den Informationen, die uns unsere Kunden zur Verfügung stellen. Wir übernehmen keine Garantie für die Vollständigkeit, Richtigkeit und Aktualität dieser Angaben. Die Notar- und Meldegebühren im Grundbuch gehen zu Lasten des Käufers. Die Verkaufsprovision geht zu Lasten des Verkäufers, der das Verkaufsmandat mit unserer Agentur unterzeichnet hat.

Objektnummer: LU211953437 - 1532 Luxembourg-Limpertsberg

Ansprechpartner

Weitere Informationen erhalten Sie über Ihren Ansprechpartner:

VON POLL REAL ESTATE Limpertsberg

6, avenue Pasteur Limpertsberg
E-Mail: limpertsberg@von-poll.com

To Disclaimer of von Poll Immobilien GmbH

www.von-poll.com