

Luxembourg-Gasperich – Cessage gasperich Howald

# Bureau à louer

*Objektnummer: 7\_3*



Objektnummer: 7\_3 - L-1882 Luxembourg-Gasperich – Cessage gasperich Howald

- Auf einen Blick
- Die Immobilie
- Auf einen Blick: Energiedaten
- Ansprechpartner

Objektnummer: 7\_3 - L-1882 Luxembourg-Gasperich – Cessage gasperich Howald

## Auf einen Blick

Objektnummer	7_3	Mietpreis	Auf Anfrage
Bezugsfrei ab	30.01.2020	Büro/Praxen	Bürozentrum
		Provision	Honoraires à la charge du propriétaire
		Gesamtfläche	ca. 400 m <sup>2</sup>

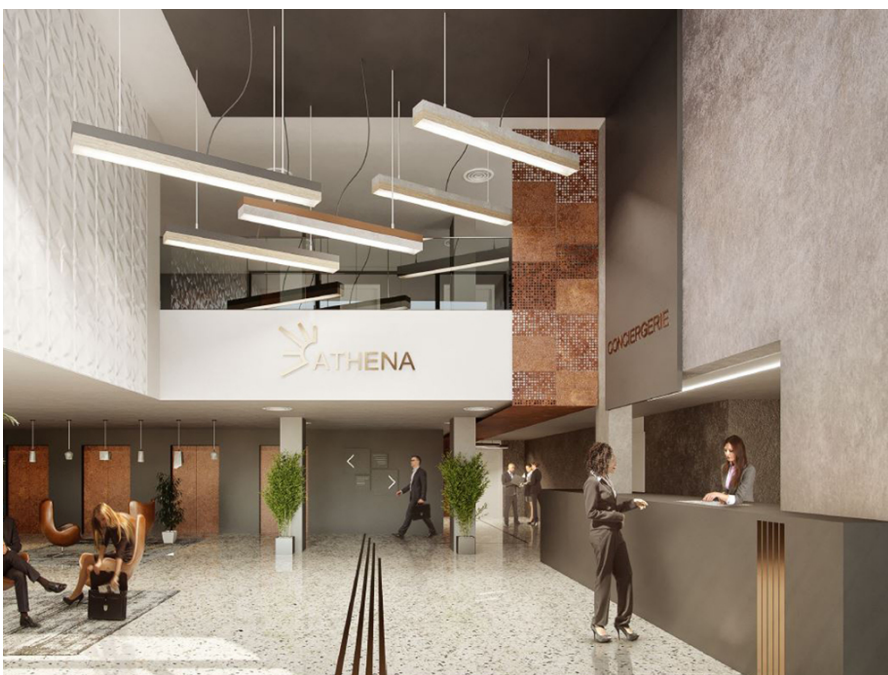
Objektnummer: 7\_3 - L-1882 Luxembourg-Gasperich – Cessage gasperich Howald

## Auf einen Blick: Energiedaten

Heizungsart	Zentralheizung
Befuerung	Fernwärme
Energieinformation	Zum Zeitpunkt der Anzeigenerstellung lag kein Energieausweis vor.

Objektnummer: 7\_3 - L-1882 Luxembourg-Gasperich – Cessage gasperich Howald

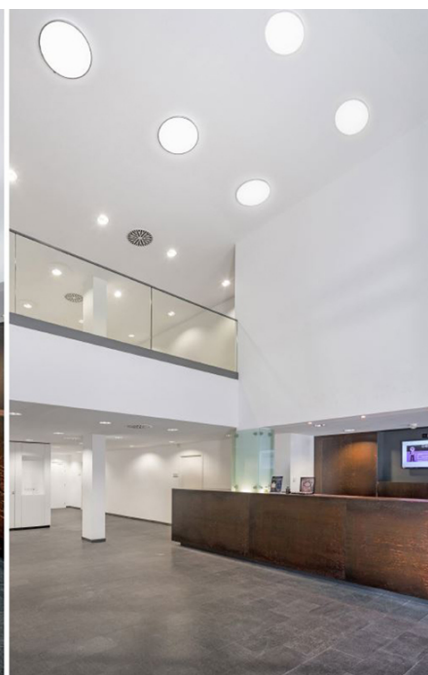
## Die Immobilie





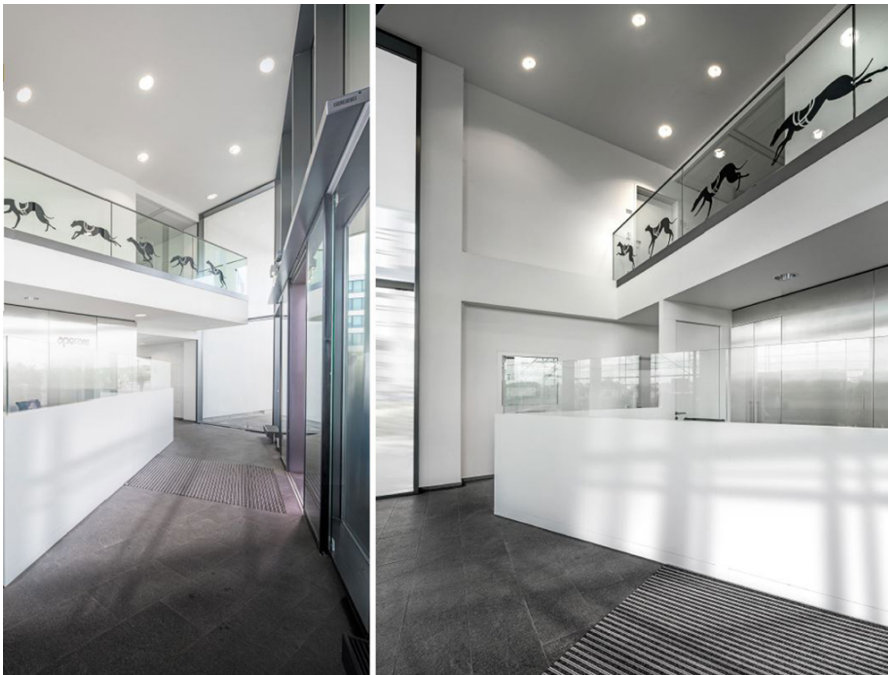
Objektnummer: 7\_3 - L-1882 Luxembourg-Gasperich – Cessage gasperich Howald

## Die Immobilie



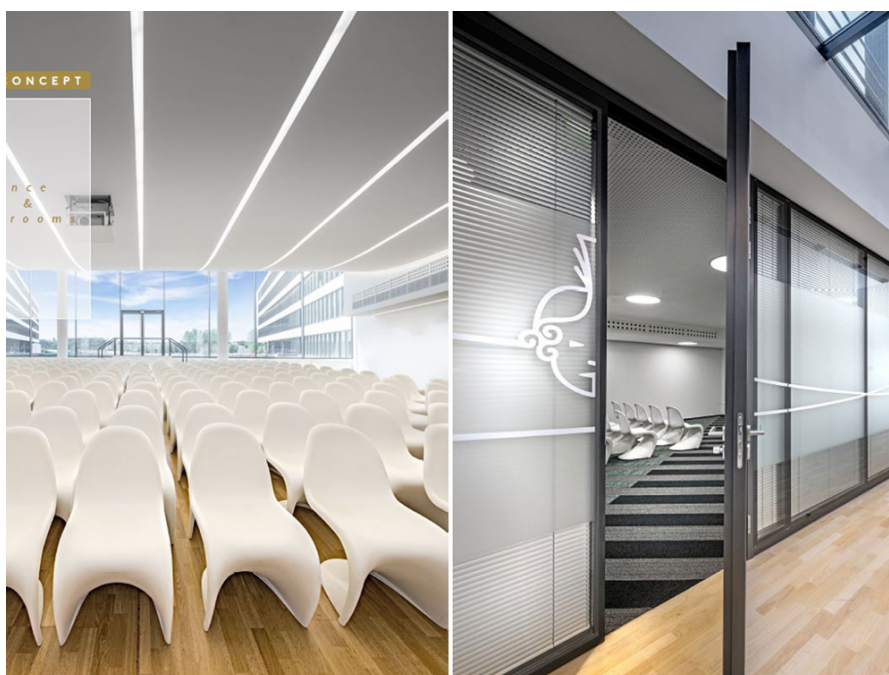
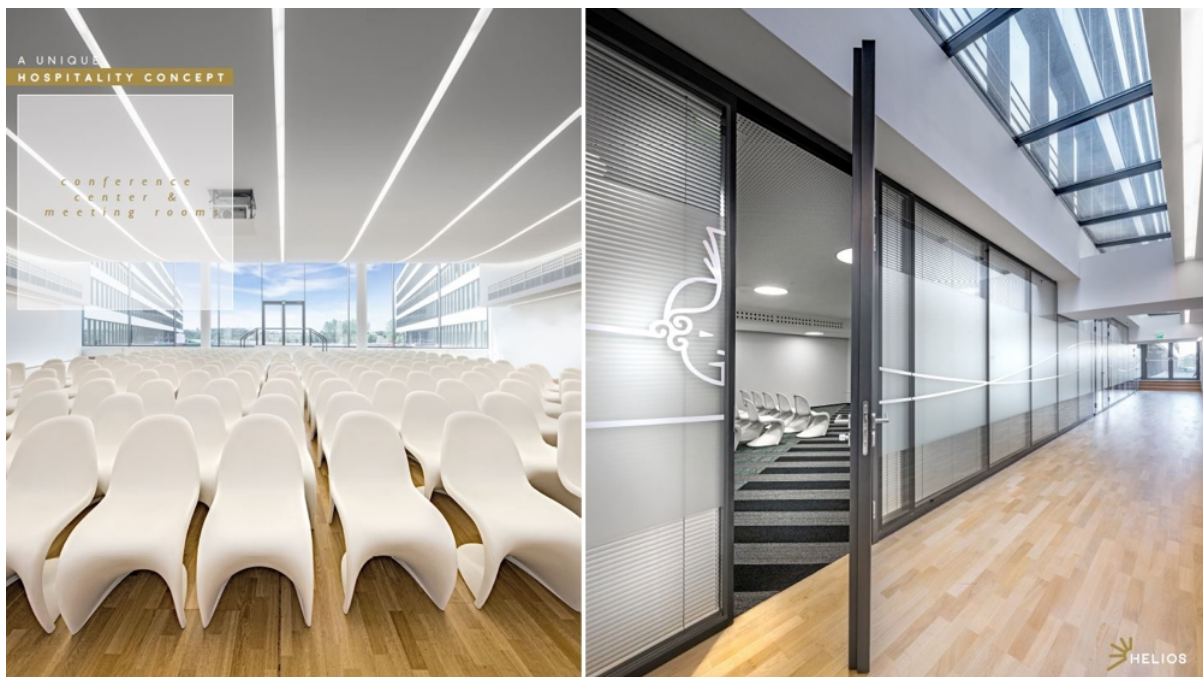
Objektnummer: 7\_3 - L-1882 Luxembourg-Gasperich – Cessage gasperich Howald

## Die Immobilie



Objektnummer: 7\_3 - L-1882 Luxembourg-Gasperich – Cessage gasperich Howald

## Die Immobilie





Objektnummer: 7\_3 - L-1882 Luxembourg-Gasperich – Cessage gasperich Howald

## Die Immobilie



Objektnummer: 7\_3 - L-1882 Luxembourg-Gasperich – Cessage gasperich Howald

## Ansprechpartner

Weitere Informationen erhalten Sie über Ihren Ansprechpartner:

VON POLL REAL ESTATE Limpertsberg

---

6, avenue Pasteur Limpertsberg  
E-Mail: [limpertsberg@von-poll.com](mailto:limpertsberg@von-poll.com)

*To Disclaimer of von Poll Immobilien GmbH*

---

[www.von-poll.com](http://www.von-poll.com)