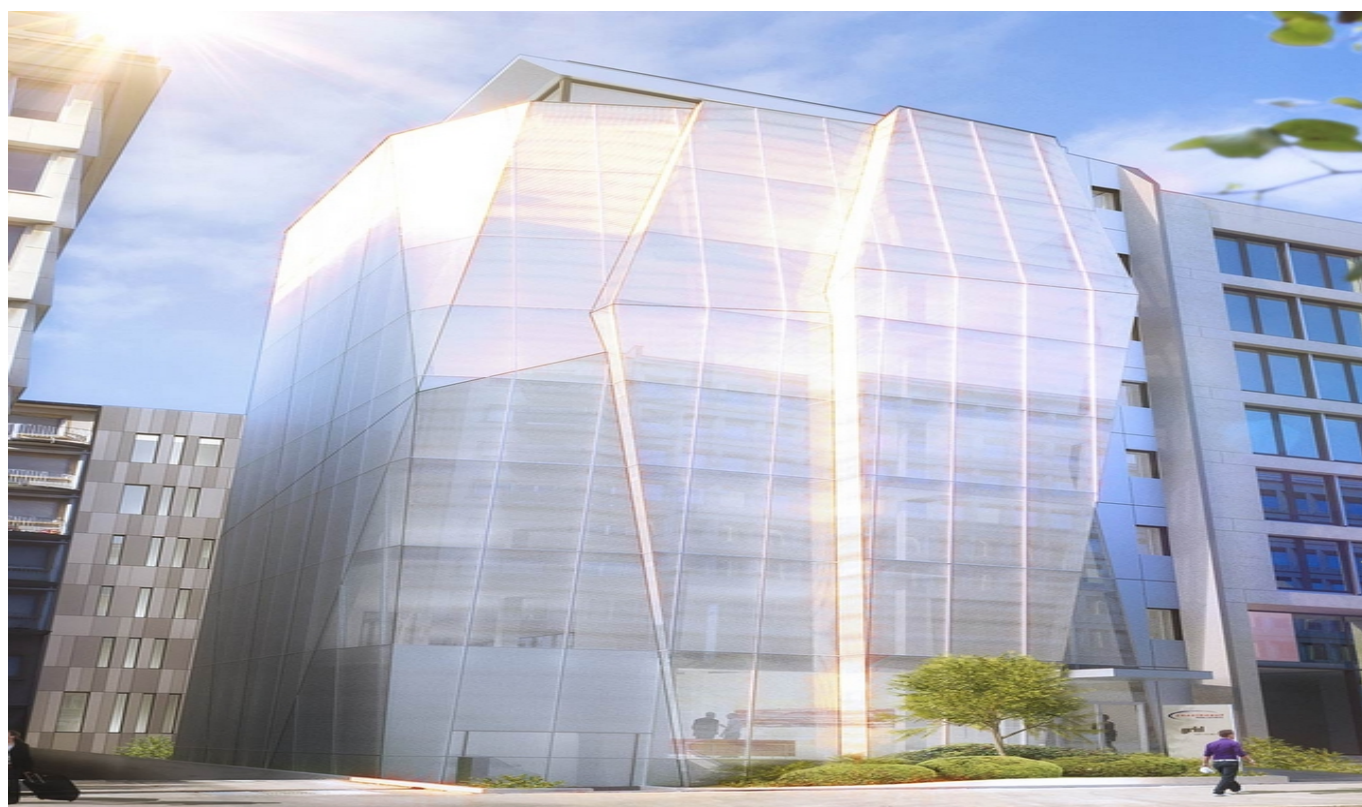


Luxembourg-centre ville – CBD

# Diamond building, luxury contemporary building

Objektnummer: 38\_2



Objektnummer: 38\_2 - L-2449 Luxembourg-centre ville – CBD

- Auf einen Blick
- Die Immobilie
- Auf einen Blick: Energiedaten
- Ein erster Eindruck
- Ansprechpartner

Objektnummer: 38\_2 - L-2449 Luxembourg-centre ville – CBD

## Auf einen Blick

Objektnummer	38_2	Büro/Praxen	Bürozentrum
Etage	3	Provisionspflichtig	Ja
		Gesamtfläche	ca. 350 m <sup>2</sup>
		Zustand der Immobilie	neuwertig
		Nutzfläche	ca. 0 m <sup>2</sup>

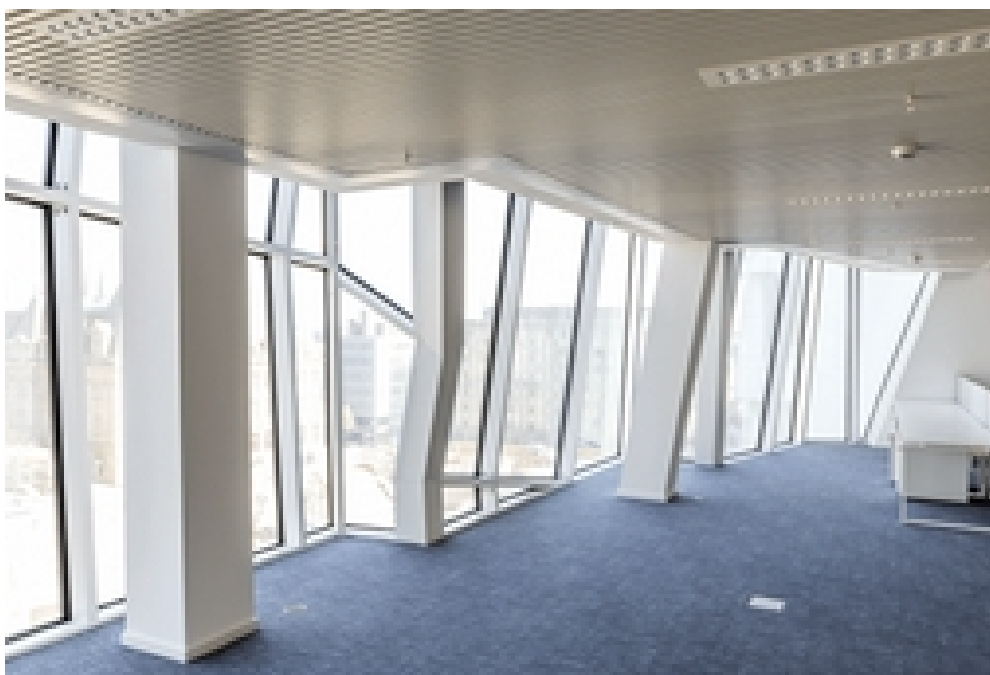
Objektnummer: 38\_2 - L-2449 Luxembourg-centre ville – CBD

## Auf einen Blick: Energiedaten

Heizungsart Zentralheizung

Objektnummer: 38\_2 - L-2449 Luxembourg-centre ville – CBD

## Die Immobilie



Objektnummer: 38\_2 - L-2449 Luxembourg-centre ville – CBD

## Die Immobilie



Objektnummer: 38\_2 - L-2449 Luxembourg-centre ville – CBD

## Ein erster Eindruck

Contemporary luxury building located on the Boulevard Royal and facing the future center Hamilius. Modern office space, very bright Cloisoning possible on request. 20 minutes from the airport 5 minutes from Kirchberg 10 minutes from motorways

Objektnummer: 38\_2 - L-2449 Luxembourg-centre ville – CBD

## Ansprechpartner

Weitere Informationen erhalten Sie über Ihren Ansprechpartner:

VON POLL REAL ESTATE Limpertsberg

---

6, avenue Pasteur Limpertsberg  
E-Mail: [limpertsberg@von-poll.com](mailto:limpertsberg@von-poll.com)

*To Disclaimer of von Poll Immobilien GmbH*

---

[www.von-poll.com](http://www.von-poll.com)