

Luxembourg-Limpertsberg – Luxembourg-Limpertsberg

# Large 4 bedroom duplex near the Glacis for rent

Objektnummer: LU191953247



MIETPREIS: 4.000 EUR • WOHNFLÄCHE: ca. 165 m<sup>2</sup>

Objektnummer: LU191953247 - L-1148 Luxembourg-Limpertsberg – Luxembourg-Limpertsberg

- Auf einen Blick
- Die Immobilie
- Auf einen Blick: Energiedaten
- Ein erster Eindruck
- Sonstige Angaben
- Ansprechpartner

Objektnummer: LU191953247 - L-1148 Luxembourg-Limpertsberg – Luxembourg-Limpertsberg

## Auf einen Blick

Objektnummer	LU191953247
Wohnfläche	ca. 165 m <sup>2</sup>
Bezugsfrei ab	15.10.2024
Etage	5
Schlafzimmer	4
Badezimmer	3
Baujahr	2002
Stellplatz	1 x Tiefgarage

Wohnungstyp	Penthouse
Zustand der Immobilie	neuwertig
Nutzfläche	ca. 0 m <sup>2</sup>
Ausstattung	Terrasse, Gäste-WC, Einbauküche

Objektnummer: LU191953247 - L-1148 Luxembourg-Limpertsberg – Luxembourg-Limpertsberg

## Auf einen Blick: Energiedaten

Heizungsart	Zentralheizung
Befuerung	Gas

Objektnummer: LU191953247 - L-1148 Luxembourg-Limpertsberg – Luxembourg-Limpertsberg

## Die Immobilie



Objektnummer: LU191953247 - L-1148 Luxembourg-Limpertsberg – Luxembourg-Limpertsberg

## Die Immobilie





Objektnummer: LU191953247 - L-1148 Luxembourg-Limpertsberg – Luxembourg-Limpertsberg

## Die Immobilie



Objektnummer: LU191953247 - L-1148 Luxembourg-Limpertsberg – Luxembourg-Limpertsberg

## Die Immobilie





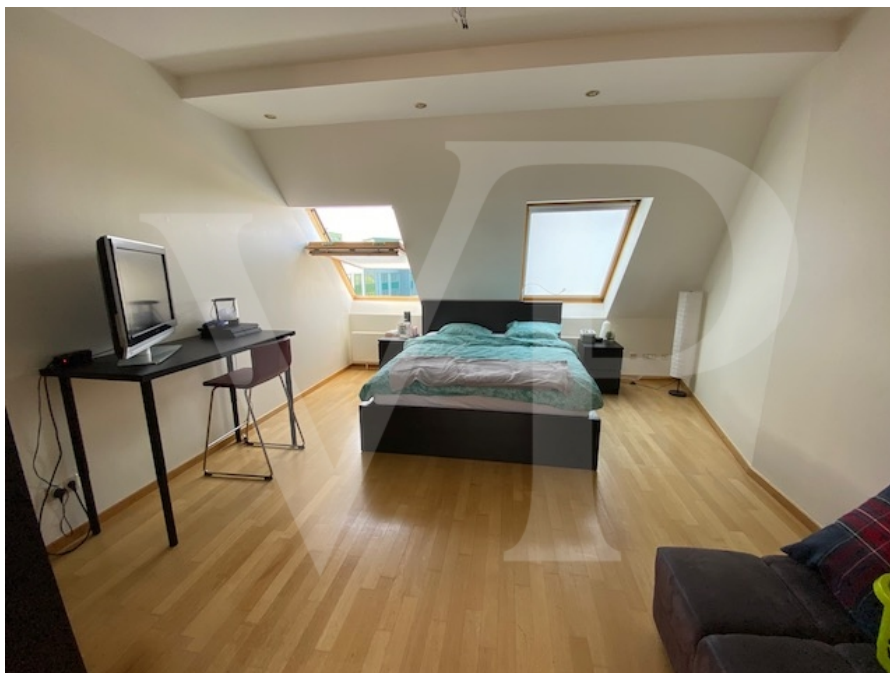
Objektnummer: LU191953247 - L-1148 Luxembourg-Limpertsberg – Luxembourg-Limpertsberg

## Die Immobilie



Objektnummer: LU191953247 - L-1148 Luxembourg-Limpertsberg – Luxembourg-Limpertsberg

## Die Immobilie



Objektnummer: LU191953247 - L-1148 Luxembourg-Limpertsberg – Luxembourg-Limpertsberg

## Die Immobilie



Objektnummer: LU191953247 - L-1148 Luxembourg-Limpertsberg – Luxembourg-Limpertsberg

## Ein erster Eindruck

Large duplex located near the Glacis in Limpertsberg (165m<sup>2</sup>) close to all amenities offering an entrance, a kitchen with access to the terrace, a large living room, a bathroom, a bedroom, another bedroom with shower room and upstairs, a landing, 2 bedrooms and a large bathroom with the possibility of installing the washing machine. In addition, the apartment has a cellar and a parking space in the basement. Possibility of colocation! Availability: 15.10.2024

Objektnummer: LU191953247 - L-1148 Luxembourg-Limpertsberg – Luxembourg-Limpertsberg

## Sonstige Angaben

The rental commission of 1 month rent plus VAT (17%) is payable by the tenant. It is due on the date of the signing of the lease. All indications are based exclusively on the information made available to us by our customers. We do not assume any guarantee as to the completeness, accuracy and timeliness of these indications.



Objektnummer: LU191953247 - L-1148 Luxembourg-Limpertsberg – Luxembourg-Limpertsberg

## Ansprechpartner

Weitere Informationen erhalten Sie über Ihren Ansprechpartner:

VON POLL REAL ESTATE Limpertsberg

---

6, avenue Pasteur Limpertsberg  
E-Mail: [limpertsberg@von-poll.com](mailto:limpertsberg@von-poll.com)

*To Disclaimer of von Poll Immobilien GmbH*

---

[www.von-poll.com](http://www.von-poll.com)