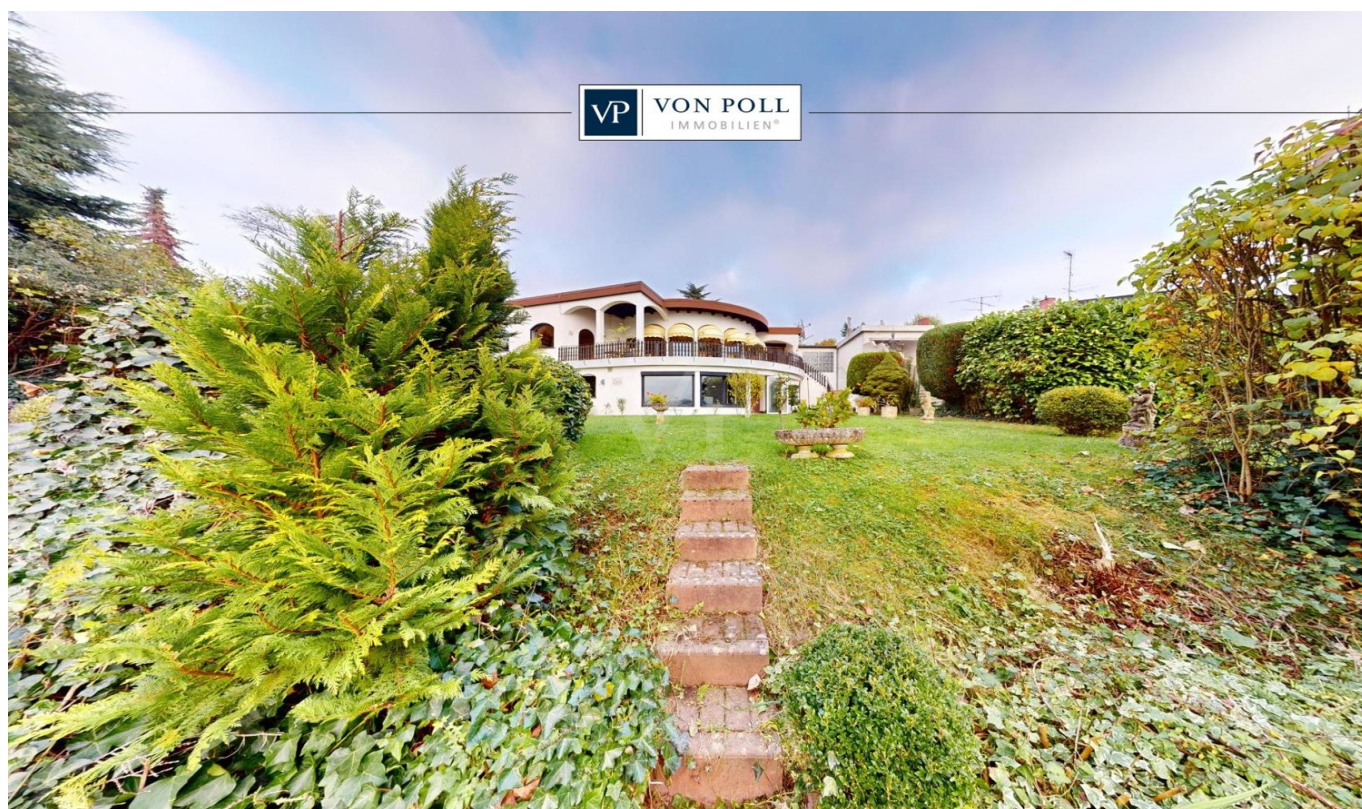


Saarbrücken

Elegantes Anwesen mit bester Aussicht

Objektnummer: 24089121



KAUFPREIS: 585.000 EUR • WOHNFLÄCHE: ca. 235 m² • ZIMMER: 8 • GRUNDSTÜCK: 1.165 m²

Objektnummer: 24089121 - 66130 Saarbrücken

- Auf einen Blick
- Die Immobilie
- Auf einen Blick: Energiedaten
- Grundrisse
- Ein erster Eindruck
- Ausstattung und Details
- Alles zum Standort
- Sonstige Angaben
- Ansprechpartner

Objektnummer: 24089121 - 66130 Saarbrücken

Auf einen Blick

Objektnummer	24089121
Wohnfläche	ca. 235 m ²
Zimmer	8
Schlafzimmer	6
Badezimmer	3
Baujahr	1973
Stellplatz	1 x Carport, 1 x Garage

Kaufpreis	585.000 EUR
Haustyp	Einfamilienhaus
Provision	Käuferprovision beträgt 3,57 % (inkl. MwSt.) des beurkundeten Kaufpreises
Modernisierung / Sanierung	2012
Zustand der Immobilie	gepflegt
Bauweise	Massiv
Nutzfläche	ca. 65 m ²
Ausstattung	Terrasse, Gäste-WC, Schwimmbad, Sauna, Balkon

Objektnummer: 24089121 - 66130 Saarbrücken

Auf einen Blick: Energiedaten

Heizungsart	Zentralheizung	Energieausweis	Verbrauchsausweis
Wesentlicher Energieträger	Öl	Endenergieverbrauch	140.93 kWh/m ² a
Energieausweis gültig bis	07.12.2034	Energie-Effizienzklasse	E
		Baujahr laut Energieausweis	1973

Objektnummer: 24089121 - 66130 Saarbrücken

Die Immobilie



Objektnummer: 24089121 - 66130 Saarbrücken

Die Immobilie



Objektnummer: 24089121 - 66130 Saarbrücken

Die Immobilie



Objektnummer: 24089121 - 66130 Saarbrücken

Die Immobilie



Objektnummer: 24089121 - 66130 Saarbrücken

Die Immobilie



Objektnummer: 24089121 - 66130 Saarbrücken

Die Immobilie



Objektnummer: 24089121 - 66130 Saarbrücken

Die Immobilie



Objektnummer: 24089121 - 66130 Saarbrücken

Die Immobilie



FÜR SIE IN DEN BESTEN LAGEN



Vertrauen Sie einem Experten,
wenn es um die Vermittlung
Ihrer Immobilie geht.

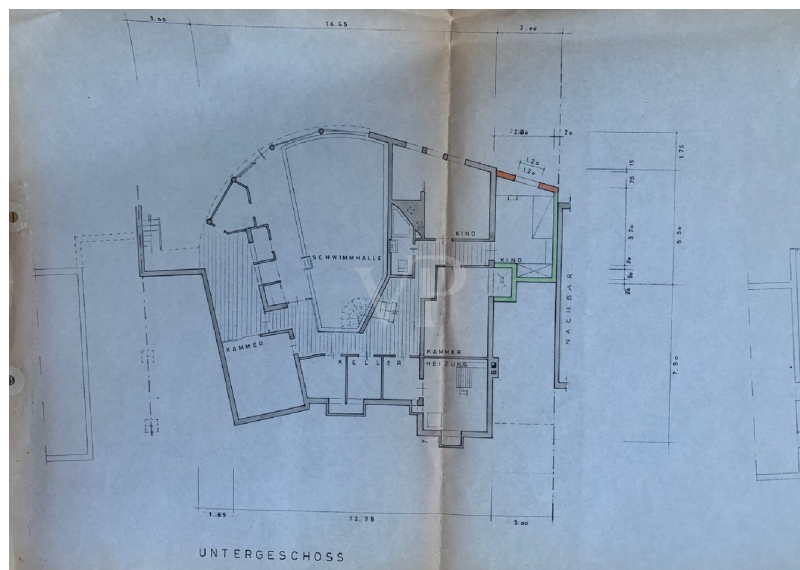
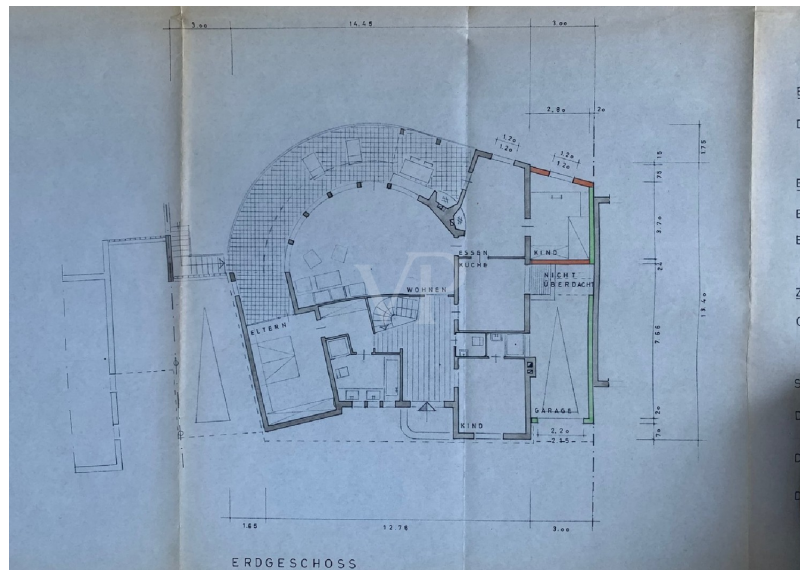
Kontaktieren Sie uns für
eine persönliche Beratung:

T.: 0681 - 92 79 814 0

www.von-poll.com

Objektnummer: 24089121 - 66130 Saarbrücken

Grundrisse



Dieser Grundriss ist nicht maßstabsgetreu. Die Unterlagen wurden uns vom Auftraggeber zur Verfügung gestellt. Aus diesem Grund können wir nicht für die Richtigkeit der Angaben garantieren.

Objektnummer: 24089121 - 66130 Saarbrücken

Ein erster Eindruck

Willkommen in Ihrem Rückzugsort! Zum Verkauf steht ein einzigartiges Einfamilienhaus auf dem Güdinger-Berg, das durch seine individuelle Architektur besticht und darauf wartet von Ihnen den verdienten neuen Glanz zu erhalten. Das Anwesen in exklusiver Lage, sichert Ihnen eine Wertbeständigkeit erster Klasse. Die Immobilie bietet eine Wohn- und Nutzfläche von ca. 300 m² auf einem großzügigen Grundstück von ca. 1.165,24 m². Mit insgesamt 8 Zimmern eignet sich das Haus bestens für Familien. Der einladende Eingangsbereich führt Sie in die repräsentative Wohnambiente, die von Licht durchflutet ist. Hohe Räume und ein fantastischer Ausblick geben dem ganzen den perfekten Rahmen. Die Raumaufteilung ermöglicht es, sowohl Gemeinschafts- als auch private Rückzugsräume zu schaffen. Besondere Erwähnung verdient auch der sehr schöne Garten, der nicht nur viel Platz für Aktivitäten im Freien bietet, sondern auch ein Paradies für Ihre Kinder und Ihre Gäste darstellt. Die ruhige Lage in der kleinen Sackgasse sorgt für Sicherheit und für nicht einsehbare Wohnatmosphäre. Dieses Domizil hat ein hohes Maß an Wohnqualität und stellt eine exzellente Möglichkeit dar, in einem der gefragtesten Vororte bzw. Stadtteile zu residieren. Interessierte Käufer sind herzlich eingeladen, sich persönlich von den Vorzügen dieses Angebots zu überzeugen. Vereinbaren Sie noch heute einen Besichtigungstermin und entdecken Sie die vielfältigen Möglichkeiten, die Ihnen diese Immobilie bietet.

Objektnummer: 24089121 - 66130 Saarbrücken

Ausstattung und Details

Das Anwesen ist aus dem Baujahr 1973.

Modernisieren Sie Ihr neues Zuhause und erschaffen Sie den Glanz nach Ihren Bedürfnissen; es lohnt sich da das Haus eine sehr gute und exklusive Basis bietet! Der Bestand wurde Sehr Gepflegt und erhalten. Das Dach ist im Jahr 2005 erneuert worden und gemäß den Rechnungen, jedes Jahr von einem Fachunternehmen kontrolliert und gewartet worden.

2012 wurde die Heizungsanlage durch eine Niedrig-Brennwertheizung erneuert und benfalls regelmäßig gewartet.

Das Haus bietet mehr als die aufgezählten 8 Zimmer, es kommt hier nur darauf an wie Sie Ihre persönliche Neugestaltung umsetzen und gerne beraten wir Sie auch an dieser Stelle.

Auf der Gartenebene befinden sich weitere Schlafzimmer, Arbeitszimmer und der Poolbereich. Sollten Sie den Pool nicht nutzen wollen, so gewinnen Sie hier nach einer Umgestaltung einen weiteren großen Raum.

Für Ihre Fahrzeuge stehen Ihnen eine Garage, ein Außenstellplatz und ein Carport zur Verfügung

Objektnummer: 24089121 - 66130 Saarbrücken

Alles zum Standort

Der Gündinger Berg gehört zu den besten Lagen der Landeshauptstadt, die Sie in wenigen Minuten erreichen. Im Herzen der Metropolregion Saar-Lor-Lux gelegen, bietet Saarbrücken kurze Wege nach Luxemburg, Paris, Straßburg oder Frankfurt. Der ICE-Bahnhof Saarbrücken sowie die internationalen Flughäfen Saarbrücken und Luxemburg stellen, neben den exzellenten Autobahnverbindungen, die nötige Infrastruktur bereit. Das französische „savoir vivre“ prägt diese Metropolregion wie keine zweite. 9 von MICHELIN ausgezeichnete Sterneköche sind im Saarland und seinen Nachbarregionen beheimatet.

Objektnummer: 24089121 - 66130 Saarbrücken

Sonstige Angaben

Es liegt ein Energieverbrauchsausweis vor. Dieser ist gültig bis 7.12.2034. Endenergieverbrauch beträgt 140.93 kWh/(m²*a). Wesentlicher Energieträger der Heizung ist Öl. Das Baujahr des Objekts lt. Energieausweis ist 1973. Die Energieeffizienzklasse ist E. Die Angaben zum Objekt erfolgen im Namen unseres Auftraggebers und dienen einer ersten Information. Für die Richtigkeit und Vollständigkeit wird keine Haftung übernommen. Unser Service für Sie als Eigentümer: Wir bewerten gern kostenfrei Ihre Immobilie entsprechend dem aktuellen Marktwert, entwickeln eine Ihrem Objekt angepasste Verkaufsstrategie und stehen Ihnen bis zum erfolgreichen Verkauf zur Verfügung. VON POLL IMMOBILIEN steht als Maklerunternehmen mit seinen Mitarbeitern und Kollegen für die Werte Seriosität, Zuverlässigkeit und Diskretion. Unser bundesweites und internationales Netzwerk ermöglicht es uns, Verkäufer bzw. Vermieter und Interessenten bestmöglich zusammenzuführen. Kommen Sie einfach bei uns vorbei, rufen Sie uns an oder senden Sie uns eine E-Mail - wir freuen uns, Sie kennen zu lernen.

Objektnummer: 24089121 - 66130 Saarbrücken

Ansprechpartner

Weitere Informationen erhalten Sie über Ihren Ansprechpartner:

Patrick Forgeng

Großherzog-Friedrich-Straße 48 Saarbrücken

E-Mail: saarbruecken@von-poll.com

To Disclaimer of von Poll Immobilien GmbH

www.von-poll.com