

Sylt

## 3 - Zimmer Erdgeschosswohnung auf einer Ebene im Herzen von Westerland

Objektnummer: 24073040



[www.von-poll.com](http://www.von-poll.com)

**KAUFPREIS: 1.380.000 EUR • WOHNFLÄCHE: ca. 92,03 m<sup>2</sup> • ZIMMER: 3**

Objektnummer: 24073040 - 25980 Sylt

- Auf einen Blick
- Die Immobilie
- Auf einen Blick: Energiedaten
- Ein erster Eindruck
- Alles zum Standort
- Sonstige Angaben
- Ansprechpartner

Objektnummer: 24073040 - 25980 Sylt

## Auf einen Blick

Objektnummer	24073040
Wohnfläche	ca. 92,03 m <sup>2</sup>
Zimmer	3
Schlafzimmer	2
Badezimmer	2
Baujahr	2015

Kaufpreis	1.380.000 EUR
Wohnungstyp	Erdgeschosswohnung
Provision	Käuferprovision beträgt 3,57 % (inkl. MwSt.) des beurkundeten Kaufpreises
Zustand der Immobilie	gepflegt
Ausstattung	Terrasse, Gäste-WC, Einbauküche

Objektnummer: 24073040 - 25980 Sylt

## Auf einen Blick: Energiedaten

Wesentlicher Energieträger	Gas	Energieausweis	Bedarfsausweis
Energieausweis gültig bis	22.09.2025	Endenergiebedarf	66.00 kWh/m <sup>2</sup> a
		Energie-Effizienzklasse	B
		Baujahr laut Energieausweis	2015

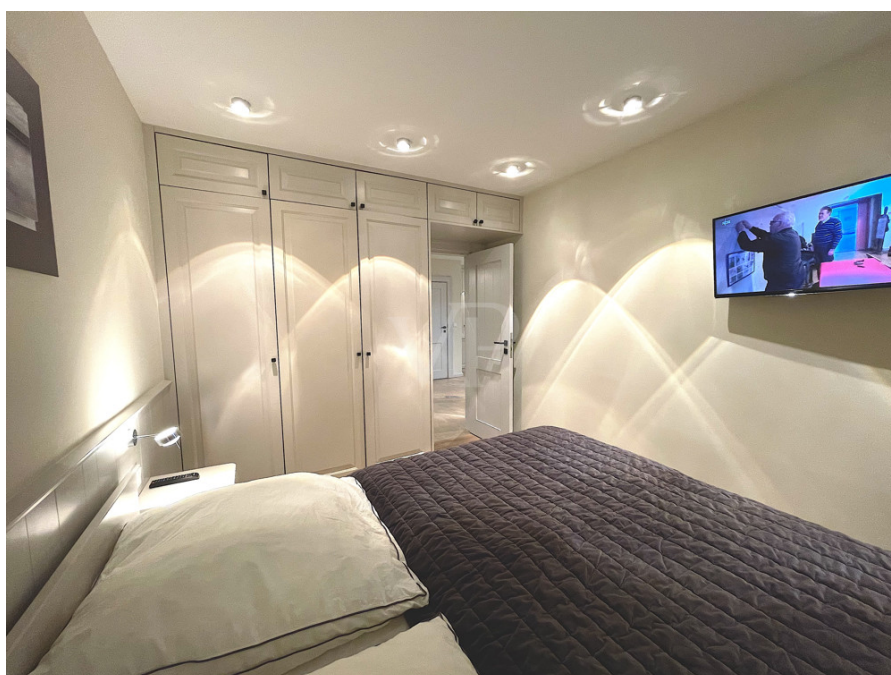
Objektnummer: 24073040 - 25980 Sylt

## Die Immobilie



Objektnummer: 24073040 - 25980 Sylt

## Die Immobilie



Objektnummer: 24073040 - 25980 Sylt

## Die Immobilie



Objektnummer: 24073040 - 25980 Sylt

## Die Immobilie





Objektnummer: 24073040 - 25980 Sylt

## Die Immobilie



Objektnummer: 24073040 - 25980 Sylt

## Die Immobilie



Objektnummer: 24073040 - 25980 Sylt

## Die Immobilie



Objektnummer: 24073040 - 25980 Sylt

## Die Immobilie



Objektnummer: 24073040 - 25980 Sylt

## Die Immobilie



Objektnummer: 24073040 - 25980 Sylt

## Die Immobilie



Objektnummer: 24073040 - 25980 Sylt

## Ein erster Eindruck

Wir bieten diese besondere Immobilie im Herzen von Westerland an. Über 90 qm Wohn-/Nutzfläche auf einer Ebene im Erdgeschoss, die Terrasse, den Gartenanteil, das Gartenhaus und den Stellplatz direkt vor der Terrassentür. Wer eine echte, zentrale Lage ohne Straßenlage sucht, wird Sie hier finden. Die Ferienwohnung wird an Feriengäste vermietet, die Auslastung liegt in 2024 bei 277 Tagen. Gern erhalten Sie auf Wunsch Einblick in die Vermietungseinnahmen und sonstigen Unterlagen. Sprechen Sie uns gern an, wenn Sie weitere Informationen wünschen.

Objektnummer: 24073040 - 25980 Sylt

## Alles zum Standort

Westerland, mittendrin, statt nur dabei – das Motto von Westerland. Für Sylter und Gäste der Start nach Süd und Nord. Die Stadt Westerland bietet die Möglichkeiten einer Großstadt, gepaart mit einer einzigartigen Nähe zum Meer, das Sie hier über die fast 4 Kilometer lange Promenade spüren. Westerland ist die Metropole, die sich aus einem einfachen Seebad mit viel Historie entwickelt hat und heute der Spot für eine Vielzahl von Veranstaltungen ist.



Objektnummer: 24073040 - 25980 Sylt

## Sonstige Angaben

Es liegt ein Energiebedarfsausweis vor. Dieser ist gültig bis 22.9.2025. Endenergiebedarf beträgt 66.00 kWh/(m<sup>2</sup>\*a). Wesentlicher Energieträger der Heizung ist Gas. Das Baujahr des Objekts lt. Energieausweis ist 2015. Die Energieeffizienzklasse ist B.

**GELDWÄSCHE:** Als Immobilienmaklerunternehmen ist die von Poll Immobilien GmbH nach § 2 Abs. 1 Nr. 14 und § 11 Abs. 1, 2 Geldwäschegesetz (GwG) dazu verpflichtet, bei der Begründung einer Geschäftsbeziehung die Identität des Vertragspartners festzustellen und zu überprüfen, bzw. sobald ein ernsthaftes Interesse an der Durchführung des Immobilienkaufvertrages besteht. Hierzu ist es erforderlich, dass wir nach § 11 Abs. 4 GwG die relevanten Daten Ihres Personalausweises festhalten (wenn Sie als natürliche Person handeln) – beispielsweise mittels einer Kopie. Bei einer juristischen Person benötigen wir eine Kopie des Handelsregisterauszugs, aus welchem der wirtschaftlich Berechtigte hervorgeht. Das Geldwäschegesetz sieht vor, dass der Makler die Kopien bzw. Unterlagen fünf Jahre aufbewahren muss. Als unser Vertragspartner haben Sie auch eine Mitwirkungspflicht nach § 11 Abs. 6 GwG.

**HAFTUNG:** Wir weisen darauf hin, dass die von uns weitergegebenen Objektinformationen, Unterlagen, Pläne etc. vom Verkäufer bzw. Vermieter stammen. Eine Haftung für die Richtigkeit oder Vollständigkeit der Angaben übernehmen wir daher nicht. Es obliegt daher unseren Kunden, die darin enthaltenen Objektinformationen und Angaben auf ihre Richtigkeit hin zu überprüfen. Alle Immobilienangebote sind freibleibend und vorbehaltlich Irrtümer, Zwischenverkauf- und Vermietung oder sonstiger Zwischenverwertung. **UNSER SERVICE FÜR SIE ALS EIGENTÜMER:** Planen Sie den Verkauf oder die Vermietung Ihrer Immobilie, so ist es für Sie wichtig, deren Marktwert zu kennen. Lassen Sie kostenfrei und unverbindlich den aktuellen Wert Ihrer Immobilie professionell durch einen unserer Immobilienspezialisten einschätzen. Unser bundesweites und internationales Netzwerk ermöglicht es uns, Verkäufer bzw. Vermieter und Interessenten bestmöglich zusammenzuführen.

Objektnummer: 24073040 - 25980 Sylt

## Ansprechpartner

Weitere Informationen erhalten Sie über Ihren Ansprechpartner:

Martin Weiß

---

Bismarckstraße 11 Sylt  
E-Mail: [sylt@von-poll.com](mailto:sylt@von-poll.com)

*To Disclaimer of von Poll Immobilien GmbH*

---

[www.von-poll.com](http://www.von-poll.com)