

Sylt

# 1-Zimmer Ferienwohnung am Meer

Objektnummer: 24073016



KAUFPREIS: 359.000 EUR • WOHNFLÄCHE: ca. 38 m<sup>2</sup> • ZIMMER: 1

Objektnummer: 24073016 - 25980 Sylt

- Auf einen Blick
- Die Immobilie
- Auf einen Blick: Energiedaten
- Grundrisse
- Ein erster Eindruck
- Alles zum Standort
- Sonstige Angaben
- Ansprechpartner

Objektnummer: 24073016 - 25980 Sylt

## Auf einen Blick

Objektnummer	24073016	Kaufpreis	359.000 EUR
Wohnfläche	ca. 38 m <sup>2</sup>	Wohnungstyp	Apartment
Bezugsfrei ab	nach Vereinbarung	Provision	Käuferprovision beträgt 3,57 % (inkl. MwSt.) des beurkundeten Kaufpreises
Zimmer	1	Zustand der Immobilie	gepflegt
Baujahr	1975	Bauweise	Massiv
		Nutzfläche	ca. 8 m <sup>2</sup>

Objektnummer: 24073016 - 25980 Sylt

## Auf einen Blick: Energiedaten

Wesentlicher Energieträger	Fern	Energieausweis	Verbrauchsausweis
Energieausweis gültig bis	03.10.2033	Energie- Effizienzklasse	E

Objektnummer: 24073016 - 25980 Sylt

## Die Immobilie





Objektnummer: 24073016 - 25980 Sylt

## Die Immobilie



Objektnummer: 24073016 - 25980 Sylt

## Die Immobilie





Objektnummer: 24073016 - 25980 Sylt

## Die Immobilie





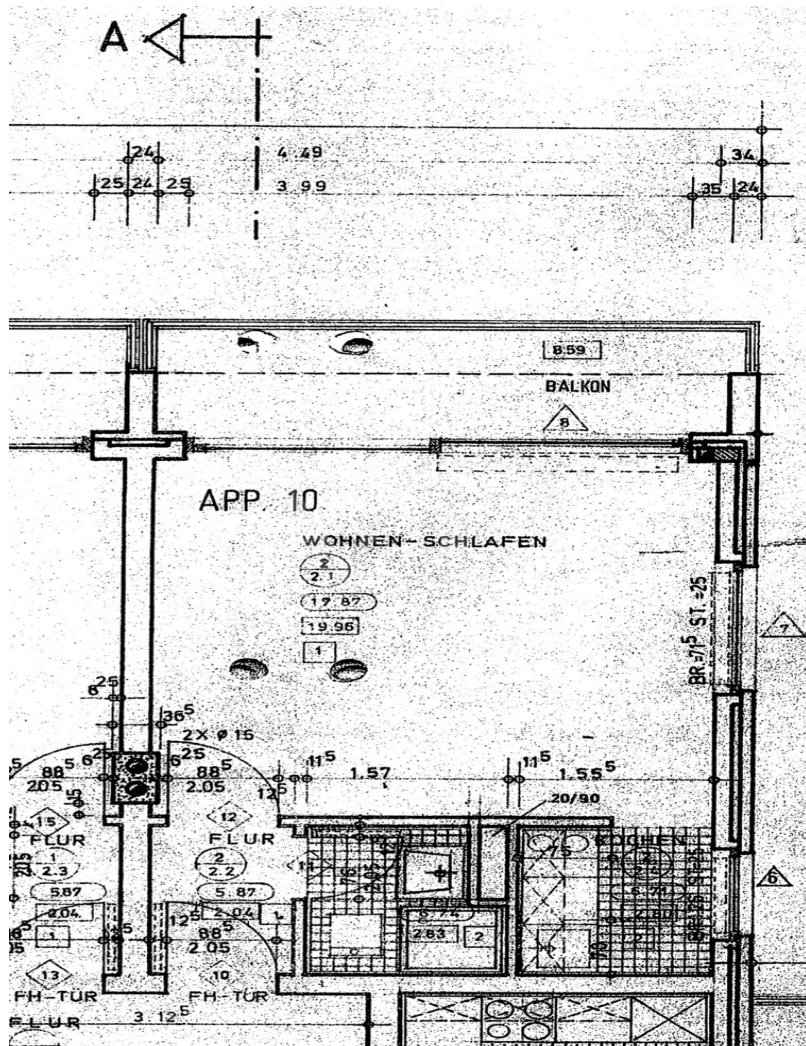
Objektnummer: 24073016 - 25980 Sylt

## Die Immobilie



Objektnummer: 24073016 - 25980 Sylt

## Grundrisse



Dieser Grundriss ist nicht maßstabsgetreu. Die Unterlagen wurden uns vom Auftraggeber zur Verfügung gestellt. Aus diesem Grund können wir nicht für die Richtigkeit der Angaben garantieren.

Objektnummer: 24073016 - 25980 Sylt

## Ein erster Eindruck

Willkommen in Westerland - wir bieten hier ein 1-Zimmer Appartement in direkter Strandnähe an. Aktuell befindet sich die Wohnung in der Ferienvermietung mit einer sehr guten Auslastung. Zur Wohnung gehört ein großzügiger Kellerraum sowie eine Stellplatz auf einem Duplexparker. Für weitere Informationen kommen Sie gern auf uns zurück. Der Energieausweis liegt zur Besichtigung vor.

Objektnummer: 24073016 - 25980 Sylt

## Alles zum Standort

Mittendrin, statt nur dabei – das Motto von Westerland. Für Sylter und Gäste der Start nach Süd und Nord. Die Stadt Westerland bietet die Möglichkeiten einer Großstadt, gepaart mit einer einzigartigen Nähe zum Meer, dass Sie hier über die fast 4 Kilometer lange Promenade spüren. Westerland ist die Metropole, die sich aus einem einfachen Seebad mit viel Historie entwickelt hat und heute der Spot für eine Vielzahl von Veranstaltungen ist.



Objektnummer: 24073016 - 25980 Sylt

## Sonstige Angaben

Es liegt ein Energieverbrauchsausweis vor. Dieser ist gültig bis 3.10.2033. Endenergieverbrauch beträgt kWh/(m<sup>2</sup>\*a). Wesentlicher Energieträger der Heizung ist Fernwärme. Das Baujahr des Objekts lt. Energieausweis ist 2000. Die Energieeffizienzklasse ist E. GELDWÄSCHE: Als Immobilienmaklerunternehmen ist die von Poll Immobilien GmbH nach § 2 Abs. 1 Nr. 14 und § 11 Abs. 1, 2 Geldwäschegesetz (GwG) dazu verpflichtet, bei der Begründung einer Geschäftsbeziehung die Identität des Vertragspartners festzustellen und zu überprüfen, bzw. sobald ein ernsthaftes Interesse an der Durchführung des Immobilienkaufvertrages besteht. Hierzu ist es erforderlich, dass wir nach § 11 Abs. 4 GwG die relevanten Daten Ihres Personalausweises festhalten (wenn Sie als natürliche Person handeln) – beispielsweise mittels einer Kopie. Bei einer juristischen Person benötigen wir eine Kopie des Handelsregisterauszugs, aus welchem der wirtschaftlich Berechtigte hervorgeht. Das Geldwäschegesetz sieht vor, dass der Makler die Kopien bzw. Unterlagen fünf Jahre aufbewahren muss. Als unser Vertragspartner haben Sie auch eine Mitwirkungspflicht nach § 11 Abs. 6 GwG. HAFTUNG: Wir weisen darauf hin, dass die von uns weitergegebenen Objektinformationen, Unterlagen, Pläne etc. vom Verkäufer bzw. Vermieter stammen. Eine Haftung für die Richtigkeit oder Vollständigkeit der Angaben übernehmen wir daher nicht. Es obliegt daher unseren Kunden, die darin enthaltenen Objektinformationen und Angaben auf ihre Richtigkeit hin zu überprüfen. Alle Immobilienangebote sind freibleibend und vorbehaltlich Irrtümer, Zwischenverkauf- und Vermietung oder sonstiger Zwischenverwertung. UNSER SERVICE FÜR SIE ALS EIGENTÜMER: Planen Sie den Verkauf oder die Vermietung Ihrer Immobilie, so ist es für Sie wichtig, deren Marktwert zu kennen. Lassen Sie kostenfrei und unverbindlich den aktuellen Wert Ihrer Immobilie professionell durch einen unserer Immobilienspezialisten einschätzen. Unser bundesweites und internationales Netzwerk ermöglicht es uns, Verkäufer bzw. Vermieter und Interessenten bestmöglich zusammenzuführen.

Objektnummer: 24073016 - 25980 Sylt

## Ansprechpartner

Weitere Informationen erhalten Sie über Ihren Ansprechpartner:

Martin Weiß

---

Bismarckstraße 11 Sylt  
E-Mail: [sylt@von-poll.com](mailto:sylt@von-poll.com)

*To Disclaimer of von Poll Immobilien GmbH*

---

[www.von-poll.com](http://www.von-poll.com)