

Königs Wusterhausen – Zeesen

Moderne und sonnige 3-Raum-Wohnung in Zeesen zu vermieten

Objektnummer: 23206063-10G-re



www.von-poll.com

MIETPREIS: 1.216 EUR • WOHNFLÄCHE: ca. 70,44 m² • ZIMMER: 3

Objektnummer: 23206063-1OG-re - 15711 Königs Wusterhausen – Zeesen

- Auf einen Blick
- Die Immobilie
- Auf einen Blick: Energiedaten
- Ein erster Eindruck
- Ausstattung und Details
- Alles zum Standort
- Sonstige Angaben
- Ansprechpartner

Objektnummer: 23206063-1OG-re - 15711 Königs Wusterhausen – Zeesen

Auf einen Blick

Objektnummer	23206063-1OG-re	Mietpreis	1.216 EUR
Wohnfläche	ca. 70,44 m ²	Nebenkosten	150 EUR
Etage	1	Wohnungstyp	Etagenwohnung
Zimmer	3	Zustand der Immobilie	neuwertig
Schlafzimmer	2	Bauweise	Massiv
Badezimmer	1	Ausstattung	Balkon
Baujahr	2022		

Objektnummer: 23206063-1OG-re - 15711 Königs Wusterhausen – Zeesen

Auf einen Blick: Energiedaten

Heizungsart	Fußbodenheizung	Energieausweis	Bedarfsausweis
Wesentlicher Energieträger	Elektro	Endenergiebedarf	15.40 kWh/m ² a
Energieausweis gültig bis	10.03.2032	Energie-Effizienzklasse	A+
Befuerung	Luft/Wasser-Wärmepumpe	Baujahr laut Energieausweis	2022

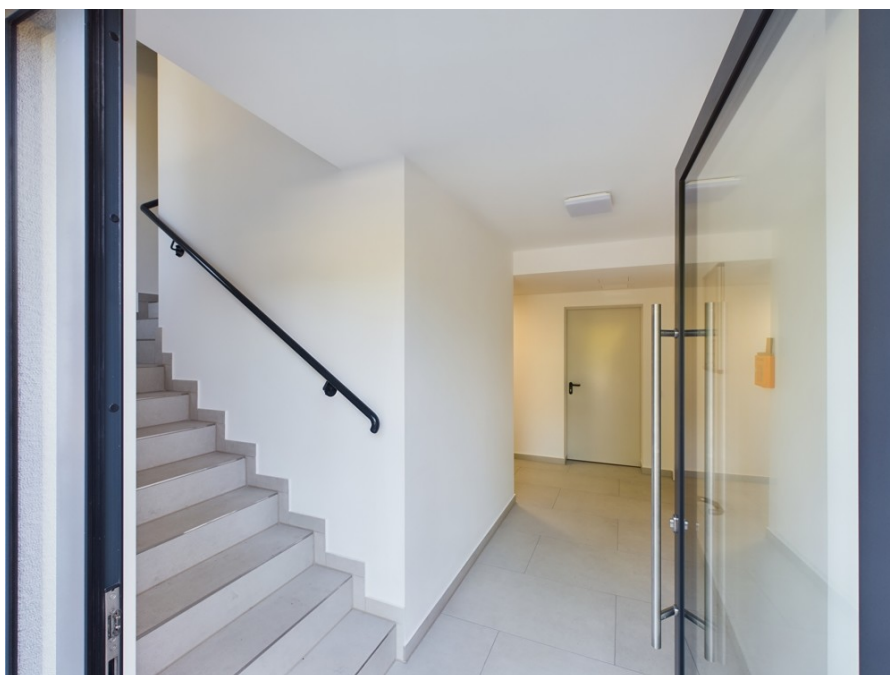
Objektnummer: 23206063-1OG-re - 15711 Königs Wusterhausen – Zeesen

Die Immobilie



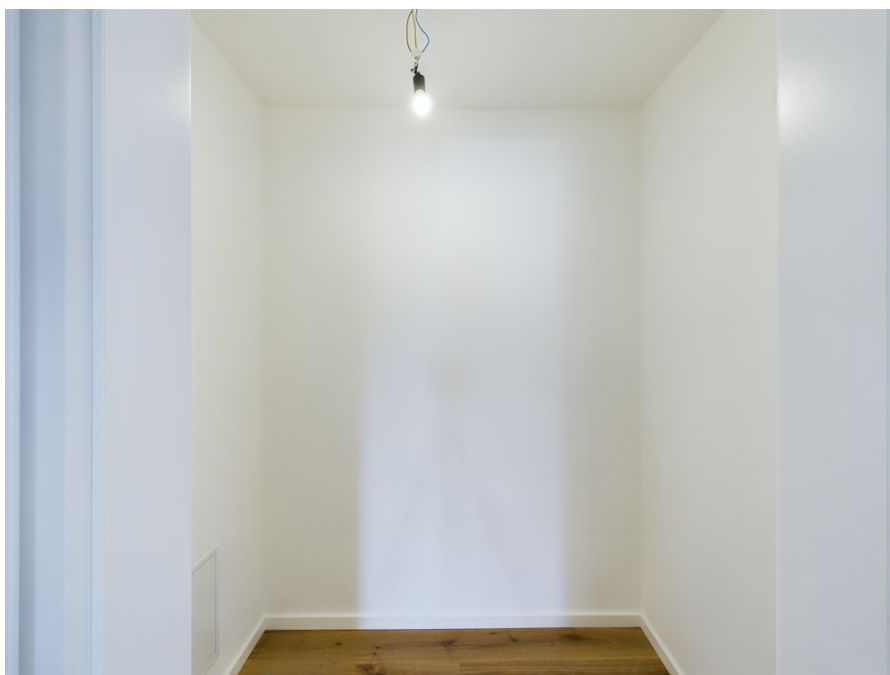
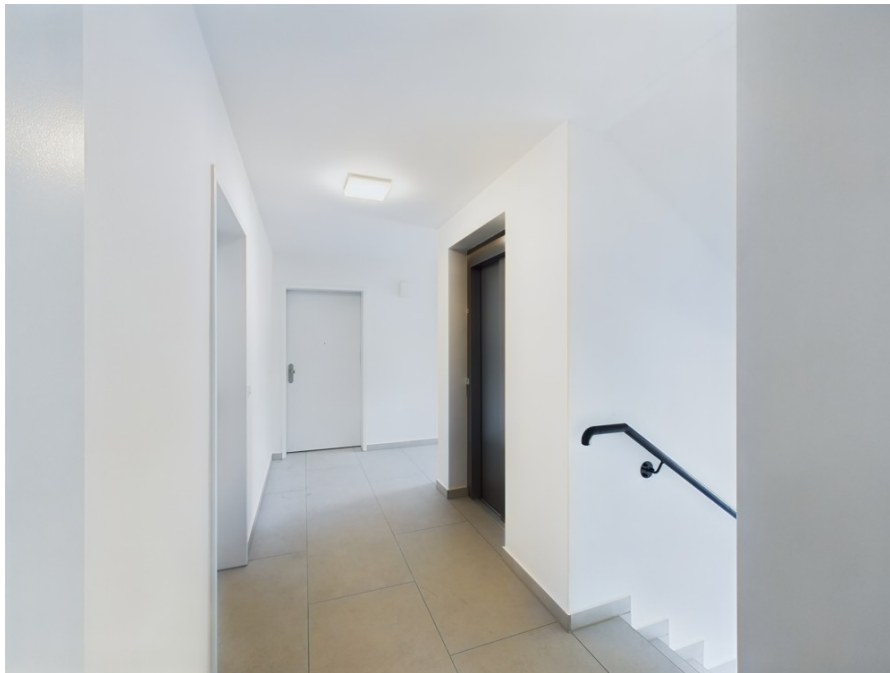
Objektnummer: 23206063-10G-re - 15711 Königs Wusterhausen – Zeesen

Die Immobilie



Objektnummer: 23206063-1OG-re - 15711 Königs Wusterhausen – Zeesen

Die Immobilie



Objektnummer: 23206063-10G-re - 15711 Königs Wusterhausen – Zeesen

Die Immobilie



Objektnummer: 23206063-10G-re - 15711 Königs Wusterhausen – Zeesen

Die Immobilie



Objektnummer: 23206063-1OG-re - 15711 Königs Wusterhausen – Zeesen

Die Immobilie



Objektnummer: 23206063-1OG-re - 15711 Königs Wusterhausen – Zeesen

Ein erster Eindruck

Die Wohnung ist ab dem 01.02.2025 leer - die aktuell eingebaute Küche inklusive aller Geräte kann für 1500€ erworben werden. Vermietet wird eine exklusive drei Zimmer-Wohnung mit ca. 70 m² Wohnfläche im 1. Obergeschoss rechts eines Neubau-Mehrfamilienhausprojektes in Zeesen. Der Hausflur verfügt über einen modernen Schindler Aufzug, mit dem der Mieter bequem in seine Wohnung gelangen kann. Die drei Zimmer-Wohnung besteht aus einem großzügigen hellen Wohn-Essbereich mit offenem Küchenbereich, einem Schlafzimmer, einem weiteren Zimmer und einem Masterbad. Die gesamte Wohnung verfügt über eine moderne und hochwertige Ausstattung mit massivem Echtholzparkett und Fußbodenheizung. Durch die bodentiefen Fenster in allen Räumen wirkt die Wohnung sehr hell und ansprechend. Das Badezimmer bietet den neuesten Standard mit ebenerdiger Regendusche, großformatigen italienischen Fliesen, elektrischem Handtuchhalter und Waschmaschinenanschluss. Vom Wohnbereich hat man über die großen bodentiefen Fenster den direkten Austritt auf den Balkon. Fahrradstellplätze sind ausreichend vorhanden und auch ein PKW-Stellplatz kann zusätzlich angemietet werden. Das Haus wurde als KfW Energie-Effizienzhaus 55 errichtet. Die Betriebskostenvorauszahlung wird zunächst mit 150€/ Monat angesetzt. Haben wir Ihr Interesse geweckt? Dann vereinbaren Sie einen Besichtigungstermin mit uns! Wir bitten Sie, folgende Unterlagen für den Eigentümer bereitzuhalten: SCHUFA-Auskunft, Nachweis der letzten 3 Monateinkünfte oder BWA, Vormieterbescheinigung, Selbstauskunft

Objektnummer: 23206063-1OG-re - 15711 Königs Wusterhausen – Zeesen

Ausstattung und Details

WOHNUNG 1.OG RECHTS:

- 3-Zimmer-Wohnung mit ca. 70 m² Wohnfläche
- bodentiefe Fenster in allen Räumen
- Echtholzparkett mit Fußbodenheizung
- ebenerdige Dusche
- Aufzug im Hausflur
- Wechselsprechanlage
- Fahrradstellplätze unter einem Carport
- PKW-Stellplatz (optional)
- gepflasterter Gehweg
- befestigte Straße innerhalb einer 30-er Zone
- umliegende Bebauung: gepflegte Einfamilienhaussiedlung

Objektnummer: 23206063-1OG-re - 15711 Königs Wusterhausen – Zeesen

Alles zum Standort

Zeesen ist ein Ortsteil von Königs Wusterhausen. Die Stadt Königs Wusterhausen mit seiner Historie, aus den Zeiten von Friedrich Wilhelm dem Ersten, umfasst mit seinen Ortsteilen derzeit ca. 39.000 Einwohner. In Königs Wusterhausen und seinen Gemeinden findet man Seenlandschaften mit herrlichen Uferzonen, die von Wiesen und Wäldern umsäumt werden. LAGE/VERKEHR: Mit dem Auto gelangt man bequem in das Berliner Zentrum über die Autobahn A 113 oder A 10 sowie mit den öffentlichen Verkehrsmitteln, wie der S-Bahn und der Regionalbahn. In ca. 30 Minuten erreicht man bereits das Stadtzentrum von Berlin. Der Flughafen Berlin-Brandenburg (BER) ist in ca. 20 Autominuten erreichbar. Der Regionalbahnhof Zeesen befindet sich 20 Gehminuten und 5 Autominuten vom Haus entfernt. INFRASTRUKTUR: Schulen in Königs Wusterhausen: 7 Grundschulen, 3 Oberschulen, 1 Montessori, 2 Gymnasien, 1 Oberstufenzentrum, Musikschule, Volkshochschule, Brandenburgische Schule für Blinde und Sehbehinderte. Im nah gelegenen A10 Center Wildau können Besucher in über 200 Geschäften ein einzigartiges Einkaufserlebnis genießen und darüber hinaus Freizeitangebote, wie z. B. Kino, Bowling usw., nutzen. WIRTSCHAFT: Königs Wusterhausen bildet zusammen mit den Gemeinden Wildau und Schönefeld den regionalen Wachstumskern "Schönefelder Kreuz". Die drei Kommunen verfügen über unterschiedliche Kompetenzen und schaffen gemeinsam zukunftsorientierte Synergien, die nicht nur für das Wachstum der Region, sondern für das gesamte Land Brandenburg von Bedeutung sind. FREIZEIT/ SPORT/ NATUR: Zahlreiche Wassersportmöglichkeiten, Wander-, Rad- und Reitwege laden zu sportlichen Aktivitäten ein. Über die Wasserstraßen der offenen Seen hat man die Möglichkeit, mit dem Boot direkt bis zur Ostsee zu schippern. In unmittelbarer Nähe des Hauses befindet sich der Zeesener See und der Todnitz See.

Objektnummer: 23206063-1OG-re - 15711 Königs Wusterhausen – Zeesen

Sonstige Angaben

Es liegt ein Energiebedarfsausweis vor. Dieser ist gültig bis 10.3.2032. Endenergiebedarf beträgt 15.40 kWh/(m²*a). Wesentlicher Energieträger der Heizung ist Elektro. Das Baujahr des Objekts lt. Energieausweis ist 2022. Die Energieeffizienzklasse ist A+.

Objektnummer: 23206063-1OG-re - 15711 Königs Wusterhausen – Zeesen

Ansprechpartner

Weitere Informationen erhalten Sie über Ihren Ansprechpartner:

Sylvia Maltz

Schloßplatz 1 Königs Wusterhausen
E-Mail: koenigs.wusterhausen@von-poll.com

To Disclaimer of von Poll Immobilien GmbH

www.von-poll.com