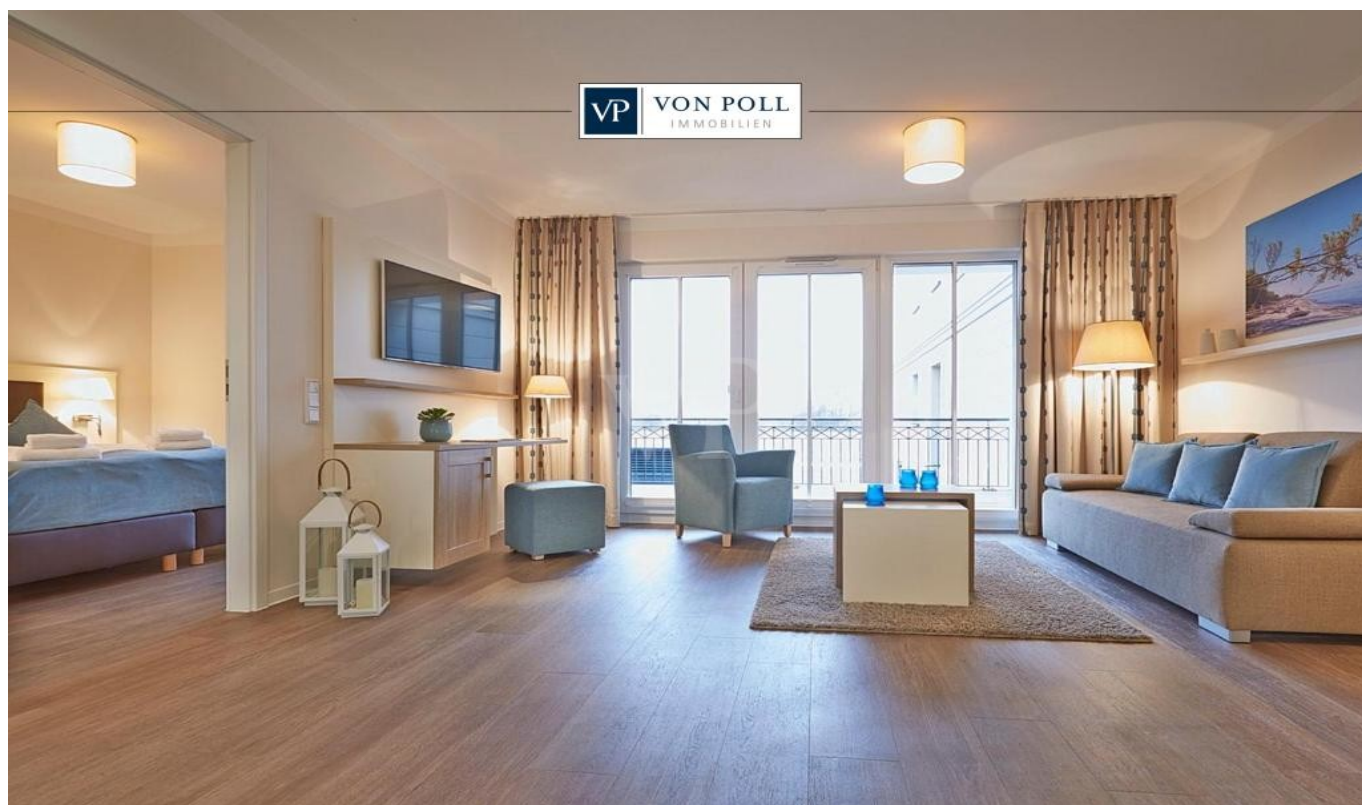


Bürgerende-Rethwisch – Bürgerende-Rethwisch

Direkt am Meer - Exklusive Ferienwohnung in Bestlage als Kapitalanlage

Objektnummer: 24092051



KAUFPREIS: 349.000 EUR • WOHNFLÄCHE: ca. 49 m² • ZIMMER: 2

Objektnummer: 24092051 - 18211 Börgerende-Rethwisch – Börgerende-Rethwisch

- Auf einen Blick
- Die Immobilie
- Auf einen Blick: Energiedaten
- Ein erster Eindruck
- Ausstattung und Details
- Alles zum Standort
- Sonstige Angaben
- Ansprechpartner

Objektnummer: 24092051 - 18211 Bürgerende-Rethwisch – Bürgerende-Rethwisch

Auf einen Blick

Objektnummer	24092051	Kaufpreis	349.000 EUR
Wohnfläche	ca. 49 m ²	Wohnungstyp	Etagenwohnung
Zimmer	2	Provision	Käuferprovision beträgt 7,14 % (inkl. MwSt.) des beurkundeten Kaufpreises
Badezimmer	1	Zustand der Immobilie	neuwertig
Baujahr	2016	Bauweise	Massiv
Stellplatz	1 x Tiefgarage	Vermietbare Fläche	ca. 49 m ²
		Ausstattung	Balkon

Objektnummer: 24092051 - 18211 Börgerende-Rethwisch – Börgerende-Rethwisch

Auf einen Blick: Energiedaten

Heizungsart	Fußbodenheizung	Energieausweis	Bedarfsausweis
Wesentlicher Energieträger	Erdgas leicht	Baujahr laut Energieausweis	2018
Energieausweis gültig bis	04.04.2028		
Befuerung	Gas		

Objektnummer: 24092051 - 18211 Börgerende-Rethwisch – Börgerende-Rethwisch

Die Immobilie



Objektnummer: 24092051 - 18211 Börgerende-Rethwisch – Börgerende-Rethwisch

Die Immobilie



Objektnummer: 24092051 - 18211 Börgerende-Rethwisch – Börgerende-Rethwisch

Die Immobilie



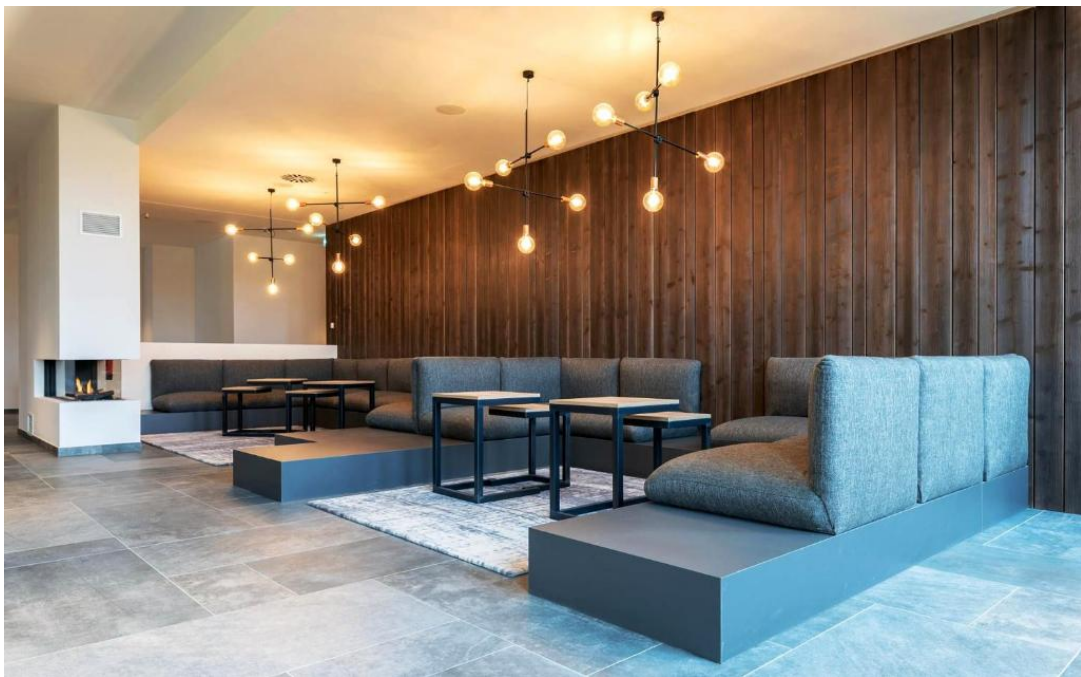
Objektnummer: 24092051 - 18211 Börgerende-Rethwisch – Börgerende-Rethwisch

Die Immobilie



Objektnummer: 24092051 - 18211 Börgerende-Rethwisch – Börgerende-Rethwisch

Die Immobilie



Objektnummer: 24092051 - 18211 Börgerende-Rethwisch – Börgerende-Rethwisch

Ein erster Eindruck

Das exklusive Aparthotel „Waterkant Suites“ befindet sich am Ostseestrand von Börgerende – unweit der Ostseebäder Warnemünde, Kühlungsborn und Heiligendamm, Deutschlands ältestem Seebad. Neben der idealen Lage nur wenige Schritte zum feinen Sandstrand bietet „Waterkant Suites“ eine luxuriöse Ausstattung mit 600m² großem Wellness-Bereich mit Swimmingpool und Saunalandschaft, Inhouse-Gastronomie, Rezeption und Tiefgarage. Die hier angebotene, hochwertig und modern ausgestattete Ferienwohnung befindet sich im Erdgeschoss des Aparthotels und bietet auf 49 m² viel Platz für bis zu 4 Personen. Das Apartment besteht aus einem großzügigen Wohn- und Essbereich mit hochwertiger Einbauküche, einem Schlafzimmer und Badezimmer mit bodentiefer Regendusche. Der große Balkon in Richtung Meer ist sowohl vom Wohnzimmer als auch vom Schlafzimmer aus begehbar und mit Terrassenmöbeln ausgestattet. Hier kann man den Tag herrlich bei einem Glas Wein beim Sonnenuntergang ausklingene lassen. Vom Apartment aus sind es nur wenige Meter innerhalb des Hauses zum Wellness-Bereich, so dass die Gäste diesen schon bequem im Bademantel aufsuchen können. Das Angebot umfasst die komplette Ausstattung der Ferienwohnung, einen Stellplatz in der Tiefgarage sowie Anteile an der Gastronomie und dem Wellnessbereich. Durch die Lage an der Ostsee und der ganzjährigen Öffnung des Aparthotels ist durchgängig eine gute Auslastung gegeben. Wir haben Ihr Interesse geweckt? Gern stellen wir Ihnen diese Immobilie in einem Gespräch vollumfänglich vor und freuen uns auf Ihre Kontaktaufnahme.

Objektnummer: 24092051 - 18211 Börgerende-Rethwisch – Börgerende-Rethwisch

Ausstattung und Details

Hotelanlage:

- 600m² Wellnessbereich
- Inhouse-Gastronomie
- Rezeption
- Tiefgarage

Apartment:

- hochwertiges Mobiliar
- Fußbodenheizung
- Wohnbereich u.a. mit Schlafcouch, Flat-TV und Esstisch
- Schlafzimmer mit Boxspringbett + TV
- Einbauküche mit Markengeräten
- Badezimmer mit bodentiefer Regendusche, Handtuchheizkörper
- Waschmaschine
- sonniger Balkon mit Terrassenmöbeln und separatem Abstellraum

Objektnummer: 24092051 - 18211 Börgerende-Rethwisch – Börgerende-Rethwisch

Alles zum Standort

Der idyllische Ort Börgerende gilt als Geheimtipp der Ostseeküste. Mit seiner urwüchsigen Natur, seinem feinen Sandstrand und den wunderschönen Rad- und Wanderwegen begeistert es von Jahr zu Jahr mehr Gäste und hat sich zu einem beliebten Ferienort mit zahlreichen gastronomischen Einrichtungen und vielen Freizeitmöglichkeiten entwickelt. Gelegen zwischen dem Ostseebad Warnemünde und dem Seeheilbad Heiligendamm haben Sie von hier aus die Möglichkeit die schönsten Regionen der deutschen Ostseeküste zu erkunden. Die gute Erreichbarkeit über die Autobahnen 20 und 19 und die Nähe zur Hansestadt Rostock sind ein weiterer Grund für die Beliebtheit bei seinen Gästen.

Objektnummer: 24092051 - 18211 Börgerende-Rethwisch – Börgerende-Rethwisch

Sonstige Angaben

Es liegt ein Energiebedarfsausweis vor. Dieser ist gültig bis 4.4.2028. Endenergiebedarf für die Wärme beträgt 171.00 kWh/(m²*a). Endenergiebedarf für den Strom beträgt 24.00 kWh/(m²*a). Wesentlicher Energieträger der Heizung ist Erdgas leicht. GELDWÄSCHE: Als Immobilienmaklerunternehmen ist die von Poll Immobilien GmbH nach § 2 Abs. 1 Nr. 14 und § 11 Abs. 1, 2 Geldwäschegesetz (GwG) dazu verpflichtet, bei der Begründung einer Geschäftsbeziehung die Identität des Vertragspartners festzustellen und zu überprüfen, bzw. sobald ein ernsthaftes Interesse an der Durchführung des Immobilienkaufvertrages besteht. Hierzu ist es erforderlich, dass wir nach § 11 Abs. 4 GwG die relevanten Daten Ihres Personalausweises festhalten (wenn Sie als natürliche Person handeln) – beispielsweise mittels einer Kopie. Bei einer juristischen Person benötigen wir eine Kopie des Handelsregistrauszugs, aus welchem der wirtschaftlich Berechtigte hervorgeht. Das Geldwäschegesetz sieht vor, dass der Makler die Kopien bzw. Unterlagen fünf Jahre aufbewahren muss. Als unser Vertragspartner haben Sie auch eine Mitwirkungspflicht nach § 11 Abs. 6 GwG. HAFTUNG: Wir weisen darauf hin, dass die von uns weitergegebenen Objektinformationen, Unterlagen, Pläne etc. vom Verkäufer bzw. Vermieter stammen. Eine Haftung für die Richtigkeit oder Vollständigkeit der Angaben übernehmen wir daher nicht. Es obliegt daher unseren Kunden, die darin enthaltenen Objektinformationen und Angaben auf ihre Richtigkeit hin zu überprüfen. Alle Immobilienangebote sind freibleibend und vorbehaltlich Irrtümer, Zwischenverkauf- und Vermietung oder sonstiger Zwischenverwertung. UNSER SERVICE FÜR SIE ALS EIGENTÜMER: Planen Sie den Verkauf oder die Vermietung Ihrer Immobilie, so ist es für Sie wichtig, deren Marktwert zu kennen. Lassen Sie kostenfrei und unverbindlich den aktuellen Wert Ihrer Immobilie professionell durch einen unserer Immobilienspezialisten einschätzen. Unser bundesweites und internationales Netzwerk ermöglicht es uns, Verkäufer bzw. Vermieter und Interessenten bestmöglich zusammenzuführen.

Objektnummer: 24092051 - 18211 Börgerende-Rethwisch – Börgerende-Rethwisch

Ansprechpartner

Weitere Informationen erhalten Sie über Ihren Ansprechpartner:

Corinne Briesemeister

Fährstraße 18a Rostock
E-Mail: rostock@von-poll.com

To Disclaimer of von Poll Immobilien GmbH

www.von-poll.com