

Bonn / Südstadt

Neubau/Erstbezug! - Exklusives Wohnen auf der Poppelsdorfer Allee

Objektnummer: 24024032



www.von-poll.com

MIETPREIS: 2.200 EUR • WOHNFLÄCHE: ca. 120,31 m² • ZIMMER: 4

Objektnummer: 24024032 - 53115 Bonn / Südstadt

- Auf einen Blick
- Die Immobilie
- Auf einen Blick: Energiedaten
- Grundrisse
- Ein erster Eindruck
- Ausstattung und Details
- Alles zum Standort
- Sonstige Angaben
- Ansprechpartner

Objektnummer: 24024032 - 53115 Bonn / Südstadt

Auf einen Blick

Objektnummer	24024032	Mietpreis	2.200 EUR
Wohnfläche	ca. 120,31 m ²	Nebenkosten	420 EUR
Etage	2	Wohnungstyp	Etagenwohnung
Zimmer	4	Zustand der Immobilie	Erstbezug
Schlafzimmer	3	Ausstattung	Balkon
Badezimmer	2		
Baujahr	2024		
Stellplatz	1 x Tiefgarage, 100 EUR (Miete)		

Objektnummer: 24024032 - 53115 Bonn / Südstadt

Auf einen Blick: Energiedaten

Heizungsart	Fernwärme	Energieausweis	Bedarfsausweis
Wesentlicher Energieträger	Fern	Endenergiebedarf	53.00 kWh/m ² a
Energieausweis gültig bis	24.10.2034	Energie-Effizienzklasse	B
Befuerung	Fernwärme	Baujahr laut Energieausweis	2024

Objektnummer: 24024032 - 53115 Bonn / Südstadt

Die Immobilie



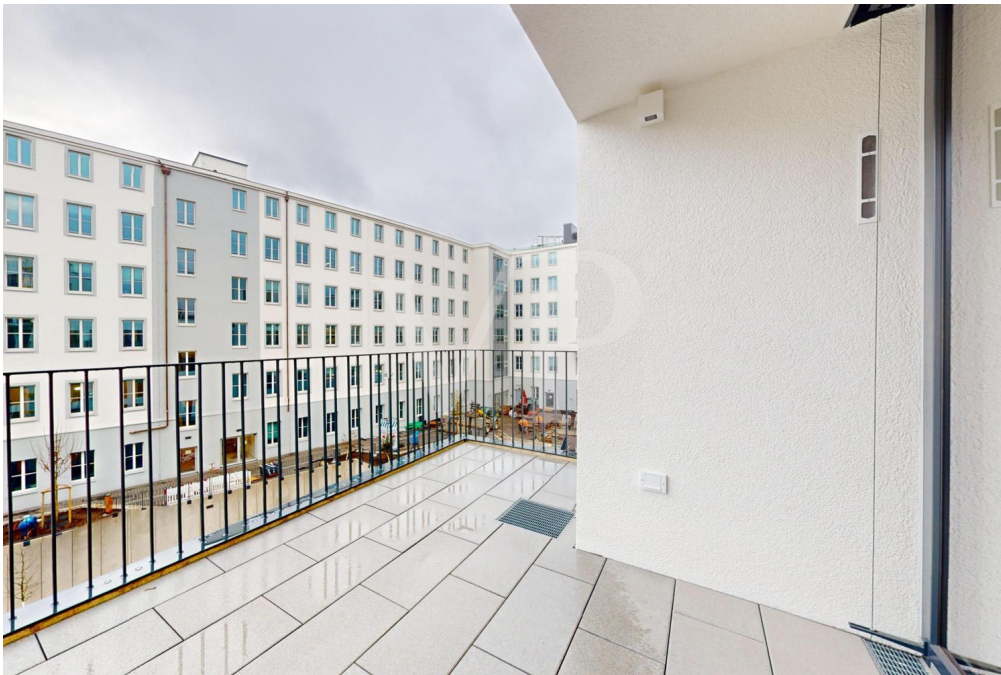
Objektnummer: 24024032 - 53115 Bonn / Südstadt

Die Immobilie



Objektnummer: 24024032 - 53115 Bonn / Südstadt

Die Immobilie



Objektnummer: 24024032 - 53115 Bonn / Südstadt

Die Immobilie



Objektnummer: 24024032 - 53115 Bonn / Südstadt

Die Immobilie



Objektnummer: 24024032 - 53115 Bonn / Südstadt

Die Immobilie



Objektnummer: 24024032 - 53115 Bonn / Südstadt

Grundrisse

Bad 1	5,61	m ²
Bad 2	6,40	m ²
Diele	6,67	m ²
Flur	4,94	m ²
HWR (Hauswirtschaftsraum)	2,85	m ²
Kochen	8,96	m ²
Raum 1 Wohnen/Essen	32,86	m ²
Raum 2 Schlafen	21,53	m ²
Raum 3	12,94	m ²
Raum 4	12,89	m ²
Balkon	4,66	m ²
Summe	120,31	m²



Dieser Grundriss ist nicht maßstabsgetreu. Die Unterlagen wurden uns vom Auftraggeber zur Verfügung gestellt. Aus diesem Grund können wir nicht für die Richtigkeit der Angaben garantieren.

Objektnummer: 24024032 - 53115 Bonn / Südstadt

Ein erster Eindruck

Diese elegante und barrierefreie 4-Zimmer-Neubauwohnung bietet alles, was modernes Wohnen ausmacht: eine durchdachte Raumaufteilung, exklusive Materialien und eine gehobene Ausstattung. Mit lichtdurchfluteten Räumen und einer zeitlosen Gestaltung ist diese Wohnung ideal für Familien, Paare oder anspruchsvolle Einzelpersonen. Die Wohnung befindet sich in bester Lage von der Südstadt, die eine perfekte Mischung aus Ruhe und urbaner Infrastruktur bietet. Einkaufsmöglichkeiten, Schulen, Kindergärten sowie Anbindungen an öffentliche Verkehrsmittel sind in wenigen Minuten erreichbar.

Raumaufteilung: • Wohn-/Essbereich: Ein großzügiger und lichtdurchfluteter Bereich mit direktem Zugang zu einem teilüberdachten Balkon. • Drei Schlafzimmer: Perfekt für die Familie, als Homeoffice oder Gästezimmer. • Küche mit Abstellraum: Neben einer hochwertigen Fliesenausstattung verfügt die Küche über einen separaten Abstellraum mit Waschmaschinenanschluss. • Zwei Badezimmer: Die Bäder bestechen durch ihr modernes Design, hochwertige Ausstattung mit Armaturen von Hansgrohe, bodengleicher Dusche und stilvollem Feinsteinzeug – eine gelungene Kombination aus Eleganz und Funktionalität. Weitere Highlights der Wohnung: • Separater Kellerraum: Zur Wohnung gehört ein eigener, abschließbarer Kellerraum, der Ihnen zusätzlichen Stauraum bietet. • Fahrradkeller: Im gemeinschaftlich genutzten Fahrradkeller können Sie Ihre Fahrräder sicher und bequem unterbringen. • Tiefgaragenstellplatz: Ein Stellplatz in der Tiefgarage steht zur Verfügung. Dieser kann bei Bedarf mit einer elektrischen Lademöglichkeit ausgestattet werden. Die Wohnung ist ab sofort bezugsbereit und bietet Ihnen höchsten Wohnkomfort in einem modernen Ambiente. Perfekt für alle, die Wert auf eine gehobene Ausstattung und durchdachtes Wohnen legen. Wir freuen uns, Ihnen diese Traumwohnung bei einer Besichtigung persönlich vorzustellen!

Objektnummer: 24024032 - 53115 Bonn / Südstadt

Ausstattung und Details

Hochwertige Ausstattungsdetails im Überblick:

- Fußbodenheizung: In der gesamten Wohnung sorgt eine individuell steuerbare Fußbodenheizung für höchsten Wohnkomfort.
- Großflächige, bodentiefe Fenster: Die Fensterfronten garantieren eine hervorragende Tageslichtausbeute und schaffen eine helle, freundliche Wohnatmosphäre.
- Raffstore mit elektrischer Steuerung: Für eine optimale Licht- und Sichtregulierung stehen elektrische Raffstores zur Verfügung, die bequem bedienbar sind.
- Eichenparkett: In allen Wohn- und Schlafräumen wurde hochwertiges Eichenparkett verlegt, das Wärme und Eleganz ausstrahlt.
- Fliesenböden in ausgewählten Bereichen: In der Küche, im Bad, im WC sowie im Hauswirtschaftsraum (HWR) kommt wertiges Feinsteinzeug zum Einsatz, das langlebig, pflegeleicht und modern ist.
- Abstellraum in der Küche: Direkt an die Küche angrenzend befindet sich ein separater Abstellraum mit praktischem Waschmaschinenanschluss, ideal für zusätzlichen Stauraum.

Exklusive Badausstattung:

- Elektrisch gesteuerter Handtuchheizkörper: Für zusätzlichen Komfort ist der Handtuchheizkörper separat regelbar und sorgt für wohlige Wärme im Bad.
- Moderne Badobjekte: Zeitloses und elegantes Design für Waschbecken, WC und Dusche.
- Waschtisch-Armaturen von Hansgrohe: Hochwertige Armaturen für eine stilvolle und langlebige Ausstattung.
- Dusch-Armaturen von Hansgrohe: Funktionalität trifft auf elegantes Design.
- Bodengleiche, geflieste Dusche: Komfort und Ästhetik in perfekter Kombination.
- Duschtrennwand aus Glas: Stilvoll, funktional und leicht zu reinigen.

Objektnummer: 24024032 - 53115 Bonn / Südstadt

Alles zum Standort

Die Immobilie befindet sich in einer der begehrtesten Lagen von Bonn, an der Schnittstelle zwischen der eleganten Südstadt und dem charmanten Stadtteil Poppelsdorf. Diese Viertel zählen zu den kulturellen und gesellschaftlichen Zentren der Stadt und sind bekannt für ihre historische Substanz und lebendige Atmosphäre. Die Umgebung ist geprägt von prachtvollen Gründerzeitvillen, die der Nachbarschaft einen unverwechselbaren Charme und eine edle, ästhetische Ausstrahlung verleihen. Hier verschmelzen architektonische Eleganz und urbaner Lebensstil zu einem außergewöhnlichen Wohnumfeld. Dank der zentralen Lage profitieren die Bewohner von einer erstklassigen Infrastruktur. Zahlreiche kulturelle Angebote, gehobene Gastronomie und Einkaufsmöglichkeiten befinden sich in unmittelbarer Nähe. Der Bonner Hauptbahnhof ist in wenigen Minuten erreichbar, und die Nähe zu den Hauptverkehrsadern der Region, darunter die A565 und die A555, ermöglicht eine schnelle Anbindung an Köln, den Flughafen Köln/Bonn sowie das Rheinland. Für den öffentlichen Nahverkehr stehen zahlreiche Bus- und Bahnverbindungen zur Verfügung, die eine komfortable Erreichbarkeit innerhalb der Stadt und darüber hinaus garantieren. Diese perfekte Symbiose aus historischer Eleganz, urbanem Komfort und optimaler Verkehrsanbindung macht Poppelsdorf zu einem idealen Wohnort für anspruchsvolle Bewohner, die ein stilvolles, dynamisches Lebensumfeld in zentraler Lage zu schätzen wissen.

Objektnummer: 24024032 - 53115 Bonn / Südstadt

Sonstige Angaben

Es liegt ein Energiebedarfsausweis vor. Dieser ist gültig bis 24.10.2034. Endenergiebedarf beträgt 53.00 kWh/(m²*a). Wesentlicher Energieträger der Heizung ist Fernwärme. Das Baujahr des Objekts lt. Energieausweis ist 2024. Die Energieeffizienzklasse ist B. HAFTUNG: Wir weisen darauf hin, dass die von uns weitergegebenen Objektinformationen, Unterlagen, Pläne etc. vom Verkäufer bzw. Vermieter stammen. Eine Haftung für die Richtigkeit oder Vollständigkeit der Angaben übernehmen wir daher nicht. Es obliegt daher unseren Kunden, die darin enthaltenen Objektinformationen und Angaben auf ihre Richtigkeit hin zu überprüfen. Alle Immobilienangebote sind freibleibend und vorbehaltlich Irrtümer, Zwischenverkauf- und Vermietung oder sonstiger Zwischenverwertung. UNSER SERVICE FÜR SIE ALS EIGENTÜMER: Planen Sie den Verkauf oder die Vermietung Ihrer Immobilie, so ist es für Sie wichtig, deren Marktwert zu kennen. Lassen Sie kostenfrei und unverbindlich den aktuellen Wert Ihrer Immobilie professionell durch einen unserer Immobilienspezialisten einschätzen. Unser bundesweites und internationales Netzwerk ermöglicht es uns, Verkäufer bzw. Vermieter und Interessenten bestmöglich zusammenzuführen.

Objektnummer: 24024032 - 53115 Bonn / Südstadt

Ansprechpartner

Weitere Informationen erhalten Sie über Ihren Ansprechpartner:

Simone Pohlscheid & Ricardo Gorny

Clemens-August-Straße 6 Bonn
E-Mail: bonn@von-poll.com

To Disclaimer of von Poll Immobilien GmbH

www.von-poll.com