

Hadamar / Oberweyer

# Wunderschöne Büroräume mit Aussicht ins Grüne in Hadamar - Nähe Limburg

Objektnummer: 2423189027



MIETPREIS: 1.750 EUR

Objektnummer: 2423189027 - 65589 Hadamar / Oberweyer

- Auf einen Blick
- Die Immobilie
- Ein erster Eindruck
- Ausstattung und Details
- Alles zum Standort
- Ansprechpartner

Objektnummer: 2423189027 - 65589 Hadamar / Oberweyer

## Auf einen Blick

Objektnummer	2423189027	Mietpreis	1.750 EUR
Dachform	Walmdach	Nebenkosten	380 EUR
Bezugsfrei ab	30.10.2024	Büro/Praxen	Bürohaus
Baujahr	2023	Provision	2 Kaltmieten zzgl. MwSt.
		Gesamtfläche	ca. 200 m <sup>2</sup>
		Zustand der Immobilie	Erstbezug
		Bauweise	Massiv
		Gewerbefläche	ca. 200 m <sup>2</sup>
		Vermietbare Fläche	ca. 200 m <sup>2</sup>

Objektnummer: 2423189027 - 65589 Hadamar / Oberweyer

## Die Immobilie



Objektnummer: 2423189027 - 65589 Hadamar / Oberweyer

## Die Immobilie



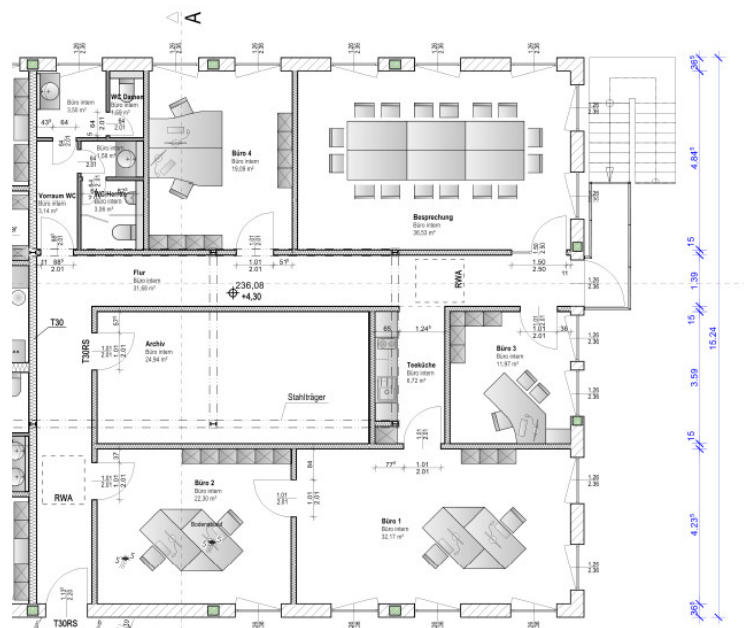
Objektnummer: 2423189027 - 65589 Hadamar / Oberweyer

## Die Immobilie



Objektnummer: 2423189027 - 65589 Hadamar / Oberweyer

## Die Immobilie



FÜR SIE IN DEN BESTEN LAGEN



Gern informieren wir  
Sie persönlich über weitere  
Details zur Immobilie.

Vereinbaren Sie einen  
Besichtigungstermin:

T.: 06431 - 28 814 0

Objektnummer: 2423189027 - 65589 Hadamar / Oberweyer

## Ein erster Eindruck

In attraktiver Lage erwartet Sie diese hochwertige Büroetage im Erstbezug eines Neubaus, der im Mitte des Jahres fertiggestellt ist. Die Büroetage befindet sich derzeit in der Fertigstellung und bietet eine gehobene Ausstattungsqualität, die sowohl funktional als auch ästhetisch überzeugt. Der Neubau besticht durch seine klaren Strukturen und Helligkeit, die eine angenehme Arbeitsatmosphäre schaffen und somit die Konzentration fördern. Darüber hinaus sorgt das repräsentative Erscheinungsbild des Gebäudes dafür, dass Ihr Unternehmen nach außen hin professionell und ansprechend wahrgenommen wird, was potenziell neue Kunden anziehen kann. Die Büroetage im Erstbezug besticht durch großzügige Raumverhältnisse, die flexibel gestaltet werden können, um Ihren individuellen Bedürfnissen gerecht zu werden. Der moderne Neubau bietet zudem eine zeitgemäße Ausstattung, die den Anforderungen an ein zeitgemäßes Arbeitsumfeld entspricht. Mit einer optimalen Verkehrsanbindung und einer guten Infrastruktur in der Umgebung ist diese Büroetage ideal für Unternehmen, die ein urbanes Umfeld schätzen und von einer zentralen Lage profitieren möchten. In der Nähe befinden sich Einkaufsmöglichkeiten, Restaurants und weitere Dienstleistungsangebote, die den Arbeitsalltag angenehm gestalten. Nutzen Sie die Gelegenheit, sich frühzeitig für diese moderne Büroetage im Erstbezug zu entscheiden und gestalten Sie Ihre Arbeitsumgebung nach Ihren Vorstellungen. Kontaktieren Sie uns für weitere Informationen und vereinbaren Sie noch heute einen Besichtigungstermin, um sich von den Vorzügen dieser Immobilie persönlich zu überzeugen.



Objektnummer: 2423189027 - 65589 Hadamar / Oberweyer

## Ausstattung und Details

Neubau-Erstbezug

- weil Helligkeit und klare Strukturen die Konzentration fördern
- weil ein repräsentatives Erscheinungsbild Ihnen neue Kunden bringt
- weil Ihr Büro Ihr Unternehmen nach außen darstellt

Objektnummer: 2423189027 - 65589 Hadamar / Oberweyer

## Alles zum Standort

Oberweyer ist ein Stadtteil von Hadamar und ist nur 9 Minuten von Limburg entfernt. Limburg ist durch seine exzellente Verkehrsanbindung ein wichtiger Standort in der Wirtschaftsregion Mittelhessen. Der bekannte ICE-Bahnhof ermöglicht eine rasche Anbindung Richtung Köln bzw. Frankfurt. Darüber hinaus befindet sich auch die A3 in unmittelbarer Nähe, so dass Limburg, ergänzt durch Regionalbahnhöfe und Bundesstraße ein rundum attraktiver Standort für Unternehmen sowie charmanter Wohnort ist..

Objektnummer: 2423189027 - 65589 Hadamar / Oberweyer

## Ansprechpartner

Weitere Informationen erhalten Sie über Ihren Ansprechpartner:

Lars Luscher

---

Grabenstraße 46 Limburg  
E-Mail: [limburg@von-poll.com](mailto:limburg@von-poll.com)

*To Disclaimer of von Poll Immobilien GmbH*

---

[www.von-poll.com](http://www.von-poll.com)