

Eltville am Rhein / Erbach (Rheingau)

Atelier, Ausstellungsraum oder extravagantes Büro - Künstlerisches Arbeiten in historischem Ambiente

Objektnummer: 24072003



www.von-poll.com

MIETPREIS: 800 EUR • ZIMMER: 1

Objektnummer: 24072003 - 65346 Eltville am Rhein / Erbach (Rheingau)

- Auf einen Blick
- Die Immobilie
- Auf einen Blick: Energiedaten
- Grundrisse
- Ein erster Eindruck
- Ausstattung und Details
- Alles zum Standort
- Ansprechpartner

Objektnummer: 24072003 - 65346 Eltville am Rhein / Erbach (Rheingau)

Auf einen Blick

Objektnummer	24072003	Mietpreis	800 EUR
Dachform	Krüppelwalmdach	Nebenkosten	190 EUR
Etage	1	Büro/Praxen	Loft Atelier
Zimmer	1	Provision	Mieterprovision beträgt das 2-fache (zzgl. MwSt.) der vereinbarten Monatsmiete
Baujahr	1900	Gesamtfläche	ca. 95 m ²
Stellplatz	1 x Freiplatz	Zustand der Immobilie	gepflegt
		Bauweise	Massiv
		Vermietbare Fläche	ca. 95 m ²

Objektnummer: 24072003 - 65346 Eltville am Rhein / Erbach (Rheingau)

Auf einen Blick: Energiedaten

Energieausweis

laut Gesetz nicht
erforderlich

Objektnummer: 24072003 - 65346 Eltville am Rhein / Erbach (Rheingau)

Die Immobilie



Objektnummer: 24072003 - 65346 Eltville am Rhein / Erbach (Rheingau)

Die Immobilie



Objektnummer: 24072003 - 65346 Eltville am Rhein / Erbach (Rheingau)

Die Immobilie



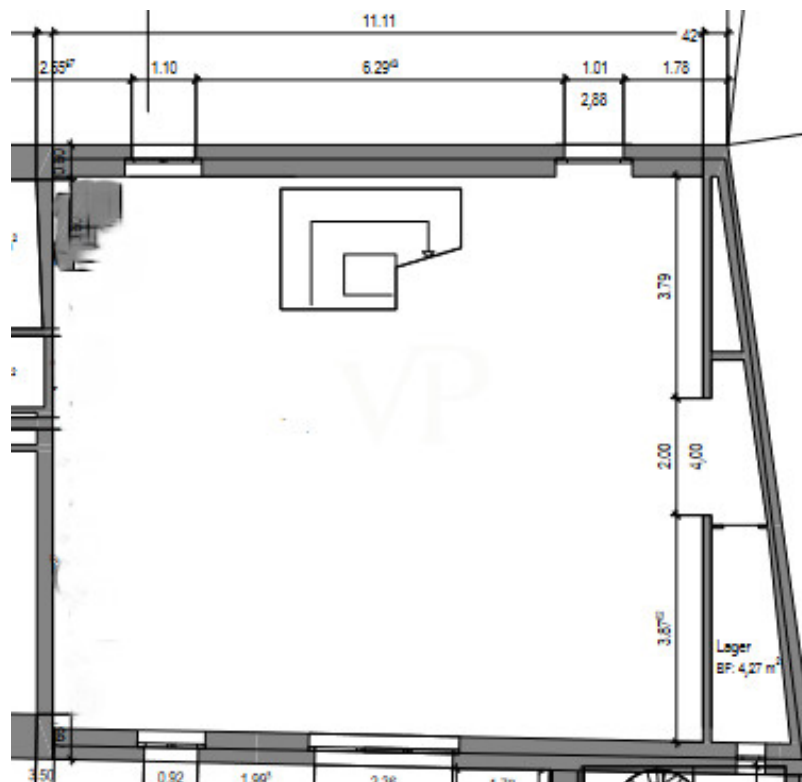
Objektnummer: 24072003 - 65346 Eltville am Rhein / Erbach (Rheingau)

Die Immobilie



Objektnummer: 24072003 - 65346 Eltville am Rhein / Erbach (Rheingau)

Grundrisse



Dieser Grundriss ist nicht maßstabgetreu. Die Unterlagen wurden uns vom Auftraggeber zur Verfügung gestellt. Aus diesem Grund können wir nicht für die Richtigkeit der Angaben garantieren.

Objektnummer: 24072003 - 65346 Eltville am Rhein / Erbach (Rheingau)

Ein erster Eindruck

Eine Liegenschaft mit besonderem Charakter! Ob Galerie, Atelier oder Büro - hier haben Sie ein angemessenes Ambiente... Der besonderer Charme aus einem Mix aus Industrieflair und historischen Mauern bietet eine einzigartige und repräsentative Loft- und Galeriefäche. Die Einheit eignet sich zur Nutzung als Büro (z.B. Steuerberater, Anwalt, Notar....), als Atelier oder als Ausstellungsfläche für Künstler. Die Gewerbeinheit wird wie besichtigt vermietet. Mietbeginn: ab sofort Die Kaltmiete beträgt: € 800,- plus NK: € 190,- Ein Stellplatz vor dem Haus kann für € 25,- / Monat gemietet werden. Haben wir Ihr Interesse geweckt? Wir freuen uns auf Ihren Anruf!

Objektnummer: 24072003 - 65346 Eltville am Rhein / Erbach (Rheingau)

Ausstattung und Details

- großer, hoher Raum mit Holzbalken
- großzügige Fensterflächen
- natürlicher Lichteinfall
- helle Arbeitsatmosphäre
- Pitch-Pine Holzboden
- Fläche ca. 95m²

Objektnummer: 24072003 - 65346 Eltville am Rhein / Erbach (Rheingau)

Alles zum Standort

Eltville, die Wein-, Sekt- und Rosenstadt gilt als heimliche Hauptstadt des Rheingaus. Mit seinen rund 18.000 Einwohnern, verteilt über 5 Ortschaften (u.a. Eltville-Erbach), bietet diese historische Gutenberg-Stadt neben einer funktionierenden Infrastruktur über Schulen, Einkaufsmärkte, öffentliche Verkehrsanbindungen sowie ärztliche Versorgung natürlich auch über einen hohen Freizeitwert. Der Stadtteil Eltville-Erbach überzeugt durch seine naturnahe Anbindung und seinen lukullischen Angebotsmöglichkeiten. Diverse Straußwirtschaften der ortsansässigen Winzer dieser beliebten Weinbauregion laden zu unkomplizierten Weinproben und kleinen Leckereien ein. Der Rheingau hat als Kulturland zahlreiche Sehenswürdigkeiten zu bieten, darunter kulturgeschichtlich interessante Schlösser, Burgen, Klöster und Kirchen, teilweise mit Weingütern, Gastronomie und Hotellerie. Verkehrsanbindung: Westlich von Wiesbaden gelegen, erreichen Sie Eltville-Erbach über die A66 bzw. B42 nach ca. 15km Autofahrt und genießen die schnelle Anbindung an das Rhein-Main-Gebiet. Wiesbaden, Mainz, Frankfurt oder der Flughafen sind innerhalb 20-40 Fahrminuten erreichbar und trotzdem leben Sie dort, wo andere gerne Urlaub machen!

Objektnummer: 24072003 - 65346 Eltville am Rhein / Erbach (Rheingau)

Ansprechpartner

Weitere Informationen erhalten Sie über Ihren Ansprechpartner:

Katharina Lichtenberg-Weck

Rheingauer Straße 38 Rheingau
E-Mail: rheingau@von-poll.com

To Disclaimer of von Poll Immobilien GmbH

www.von-poll.com