

Hannover / Kirchrode – Kirchrode

# Attraktive Doppelhaushälfte in Hannover-Kirchrode – Ruhige Lage

Objektnummer: 24076040



[www.von-poll.com](http://www.von-poll.com)

KAUFPREIS: 618.000 EUR • WOHNFLÄCHE: ca. 164 m<sup>2</sup> • ZIMMER: 6 • GRUNDSTÜCK: 514 m<sup>2</sup>

Objektnummer: 24076040 - 30559 Hannover / Kirchrode – Kirchrode

- Auf einen Blick
- Die Immobilie
- Auf einen Blick: Energiedaten
- Grundrisse
- Ein erster Eindruck
- Ausstattung und Details
- Alles zum Standort
- Sonstige Angaben
- Ansprechpartner

Objektnummer: 24076040 - 30559 Hannover / Kirchrode – Kirchrode

## Auf einen Blick

Objektnummer	24076040
Wohnfläche	ca. 164 m <sup>2</sup>
Zimmer	6
Badezimmer	2
Baujahr	1970
Stellplatz	1 x Garage

Kaufpreis	618.000 EUR
Haustyp	Doppelhaushälfte
Provision	Käuferprovision beträgt 3,57 % (inkl. MwSt.) des beurkundeten Kaufpreises
Modernisierung / Sanierung	1992
Zustand der Immobilie	renovierungsbedürftig
Bauweise	Massiv
Nutzfläche	ca. 0 m <sup>2</sup>
Ausstattung	Terrasse, Gäste-WC, Garten/-mitbenutzung

Objektnummer: 24076040 - 30559 Hannover / Kirchrode – Kirchrode

## Auf einen Blick: Energiedaten

Heizungsart	Zentralheizung	Energieausweis	Bedarfsausweis
Wesentlicher Energieträger	Gas	Endenergiebedarf	172.80 kWh/m <sup>2</sup> a
Energieausweis gültig bis	28.11.2033	Energie-Effizienzklasse	F
Befuerung	Gas		



Objektnummer: 24076040 - 30559 Hannover / Kirchrode – Kirchrode

## Die Immobilie





Objektnummer: 24076040 - 30559 Hannover / Kirchrode – Kirchrode

## Die Immobilie





Objektnummer: 24076040 - 30559 Hannover / Kirchrode – Kirchrode

## Die Immobilie





Objektnummer: 24076040 - 30559 Hannover / Kirchrode – Kirchrode

## Die Immobilie





Objektnummer: 24076040 - 30559 Hannover / Kirchrode – Kirchrode

## Die Immobilie



Objektnummer: 24076040 - 30559 Hannover / Kirchrode – Kirchrode

## Die Immobilie





Objektnummer: 24076040 - 30559 Hannover / Kirchrode – Kirchrode

## Die Immobilie





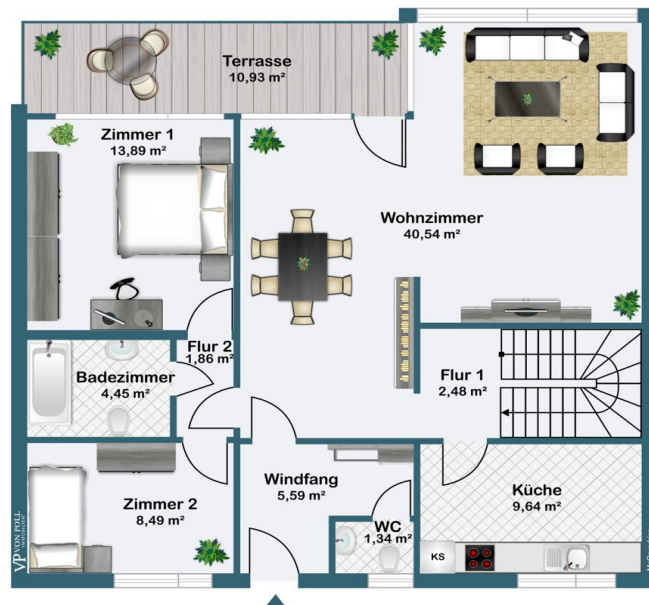
Objektnummer: 24076040 - 30559 Hannover / Kirchrode – Kirchrode

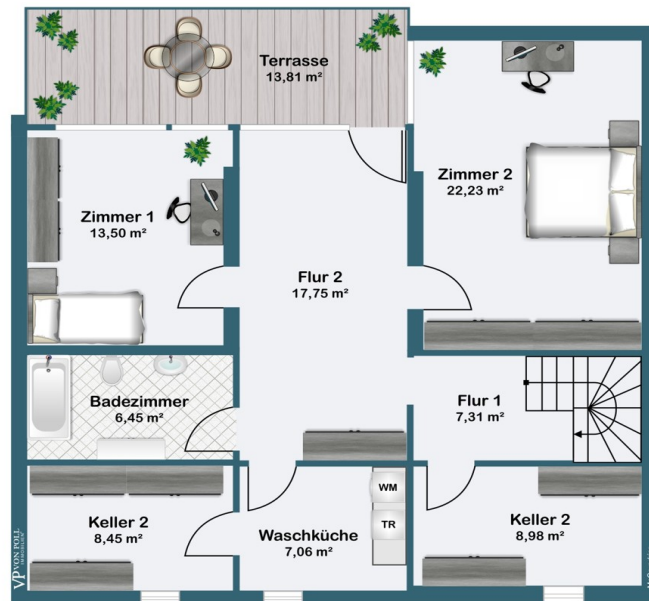
## Die Immobilie



Objektnummer: 24076040 - 30559 Hannover / Kirchrode – Kirchrode

## Grundrisse





Dieser Grundriss ist nicht maßstabsgetreu. Die Unterlagen wurden uns vom Auftraggeber zur Verfügung gestellt. Aus diesem Grund können wir nicht für die Richtigkeit der Angaben garantieren.



Objektnummer: 24076040 - 30559 Hannover / Kirchrode – Kirchrode

## Ein erster Eindruck

Diese Doppelhaushälfte aus dem Jahr 1970 bietet auf einer Wohnfläche von ca. 164 m<sup>2</sup> ausreichend Platz für eine Familie. Das Haus steht auf einem großzügigen Grundstück von ca. 514 m<sup>2</sup> und verfügt über insgesamt 6 Zimmer sowie 2 Badezimmer. Im Inneren des Hauses erwartet Sie eine funktionale Raumaufteilung, die sich ideal für das gemeinsame Familienleben eignet. Ein gemütliches Wohnzimmer lädt zum Entspannen ein, während die separate Küche ausreichend Platz für die Zubereitung köstlicher Mahlzeiten bietet. Zudem gibt es ein Gäste-WC für Ihre Besucher. Aufgrund des Alters der Immobilie sind Sanierungsarbeiten erforderlich, insbesondere an den Fenstern, Badezimmern und der Heizung. Eine Garage bietet Platz für Ihr Fahrzeug und schützt es vor den Witterungseinflüssen. Die Immobilie befindet sich in einer ruhigen Wohngegend und bietet Ihnen die Möglichkeit, Ihren eigenen Wohntraum zu verwirklichen. Nutzen Sie die Chance, dieses Haus nach Ihren persönlichen Vorstellungen zu renovieren und zu modernisieren. Kontaktieren Sie uns noch heute, um einen Besichtigungstermin zu vereinbaren und sich selbst von den Möglichkeiten dieser Immobilie zu überzeugen.

Objektnummer: 24076040 - 30559 Hannover / Kirchrode – Kirchrode

## Ausstattung und Details

- Baujahr 1970
- ca. 164 m<sup>2</sup> Wohnfläche
- ca. 514 m<sup>2</sup> Grundstück
- 6 Zimmer
- 2 Badezimmer
- Gäste-WC
- Garage
- Notwendige Sanierungen: Fenster, Badezimmer, Heizung, Elektrik

Objektnummer: 24076040 - 30559 Hannover / Kirchrode – Kirchrode

## Alles zum Standort

Die Immobilie liegt in einer sehr ruhigen, kaum befahrenen Nebenstraße in dem begehrten und bevorzugten Stadtteil Kirchrode. In der familienfreundlichen unmittelbaren Umgebung befindet sich ein großer Spielplatz, das Vinzenz Krankenhaus, ein moderner Edeka-Markt sowie eine Bushaltestelle. Kirchrode besticht durch seine gehobenen Wohnbauten auf großzügigen Grundstücken. Durch das viele wertvolle Grün, ist es ein besonders lebens- und liebenswerter Stadtteil. Der nah gelegene Hermann-Löns-Park bietet zusammen mit dem Tiergarten sowie der Eilenriede eine Vielzahl an Sport- und Erholungsmöglichkeiten an. Das Stadtteilzentrum am Großen Hillen, Ecke Tiergartenstraße, lässt keine Wünsche offen. Dort finden Sie Ärzte vieler Fachbereiche, Apotheken, Rechtsanwälte, Banken, Eisdielen, Bäckereien, Supermärkte, edle Boutiquen sowie hervorragende Restaurants. Ebenso sind Kindergärten, die Grundschule und diverse Sportanlagen in wenigen Minuten erreichbar. Die Innenstadt Hannovers ist mit den öffentlichen Verkehrsmitteln in ca. 15 Minuten zu erreichen. Der Anschluss an das bundesweite Verkehrsnetz A7 / A2 ist über die ca. 5 Minuten entfernten Messeschnellwege gegeben. Hier wohnen Sie in einem der beliebtesten und schönsten Stadtteile Hannovers.



Objektnummer: 24076040 - 30559 Hannover / Kirchrode – Kirchrode

## Sonstige Angaben

Es liegt ein Energiebedarfsausweis vor. Dieser ist gültig bis 28.11.2033.  
Endenergiebedarf beträgt 172.80 kwh/(m<sup>2</sup>\*a). Wesentlicher Energieträger der Heizung ist Gas. Das Baujahr des Objekts lt. Energieausweis ist 1992. Die Energieeffizienzklasse ist F. GELDWÄSCHE: Als Immobilienmaklerunternehmen ist die von Poll Immobilien GmbH nach § 2 Abs. 1 Nr. 14 und § 11 Abs. 1, 2 Geldwäschegesetz (GwG) dazu verpflichtet, bei der Begründung einer Geschäftsbeziehung die Identität des Vertragspartners festzustellen und zu überprüfen, bzw. sobald ein ernsthaftes Interesse an der Durchführung des Immobilienkaufvertrages besteht. Hierzu ist es erforderlich, dass wir nach § 11 Abs. 4 GwG die relevanten Daten Ihres Personalausweises festhalten (wenn Sie als natürliche Person handeln) – beispielsweise mittels einer Kopie. Bei einer juristischen Person benötigen wir eine Kopie des Handelsregisterauszugs, aus welchem der wirtschaftlich Berechtigte hervorgeht. Das Geldwäschegesetz sieht vor, dass der Makler die Kopien bzw. Unterlagen fünf Jahre aufbewahren muss. Als unser Vertragspartner haben Sie auch eine Mitwirkungspflicht nach § 11 Abs. 6 GwG.  
HAFTUNG: Wir weisen darauf hin, dass die von uns weitergegebenen Objektinformationen, Unterlagen, Pläne etc. vom Verkäufer bzw. Vermieter stammen. Eine Haftung für die Richtigkeit oder Vollständigkeit der Angaben übernehmen wir daher nicht. Es obliegt daher unseren Kunden, die darin enthaltenen Objektinformationen und Angaben auf ihre Richtigkeit hin zu überprüfen. Alle Immobilienangebote sind freibleibend und vorbehaltlich Irrtümer, Zwischenverkauf- und Vermietung oder sonstiger Zwischenverwertung. UNSER SERVICE FÜR SIE ALS EIGENTÜMER: Planen Sie den Verkauf oder die Vermietung Ihrer Immobilie, so ist es für Sie wichtig, deren Marktwert zu kennen. Lassen Sie kostenfrei und unverbindlich den aktuellen Wert Ihrer Immobilie professionell durch einen unserer Immobilienspezialisten einschätzen. Unser bundesweites und internationales Netzwerk ermöglicht es uns, Verkäufer bzw. Vermieter und Interessenten bestmöglich zusammenzuführen.

Objektnummer: 24076040 - 30559 Hannover / Kirchrode – Kirchrode

## Ansprechpartner

Weitere Informationen erhalten Sie über Ihren Ansprechpartner:

Christian Neteler

---

Schiffgraben 48 Hannover – Mitte

E-Mail: [hannover@von-poll.com](mailto:hannover@von-poll.com)

*To Disclaimer of von Poll Immobilien GmbH*

---

[www.von-poll.com](http://www.von-poll.com)