

Dessau-Roßlau

Historisches Schloss mit Blick auf die Elbwiesen

Objektnummer: 24158008



www.von-poll.com

KAUFPREIS: 640.000 EUR • WOHNFLÄCHE: ca. 535 m² • ZIMMER: 16 • GRUNDSTÜCK: 172.265 m²

Objektnummer: 24158008 - 06862 Dessau-Roßlau

- Auf einen Blick
- Die Immobilie
- Auf einen Blick: Energiedaten
- Ein erster Eindruck
- Ausstattung und Details
- Alles zum Standort
- Sonstige Angaben
- Ansprechpartner

Objektnummer: 24158008 - 06862 Dessau-Roßlau

Auf einen Blick

Objektnummer	24158008	Kaufpreis	640.000 EUR
Wohnfläche	ca. 535 m ²	Haustyp	Schloss
Zimmer	16	Provision	Käuferprovision beträgt 3,57 % (inkl. MwSt.) des beurkundeten Kaufpreises
Baujahr	1907	Zustand der Immobilie	Sanierungsbedürftig
		Bauweise	Massiv
		Ausstattung	Terrasse, Balkon

Objektnummer: 24158008 - 06862 Dessau-Roßlau

Auf einen Blick: Energiedaten

Energieausweis

laut Gesetz nicht
erforderlich

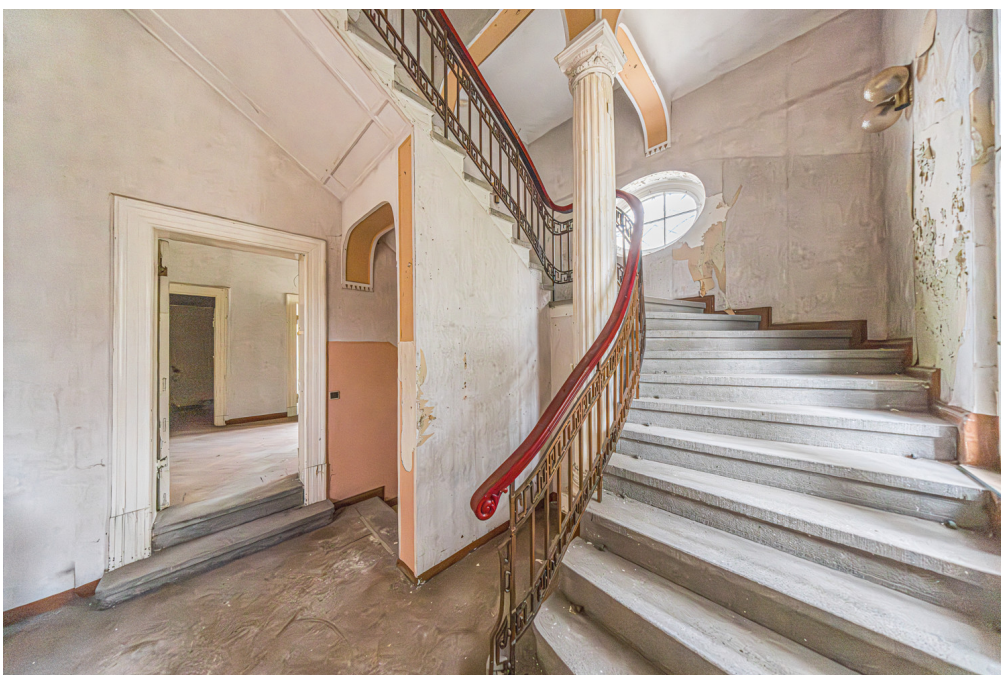
Objektnummer: 24158008 - 06862 Dessau-Roßlau

Die Immobilie



Objektnummer: 24158008 - 06862 Dessau-Roßlau

Die Immobilie



Objektnummer: 24158008 - 06862 Dessau-Roßlau

Die Immobilie



Objektnummer: 24158008 - 06862 Dessau-Roßlau

Die Immobilie



Objektnummer: 24158008 - 06862 Dessau-Roßlau

Die Immobilie



Objektnummer: 24158008 - 06862 Dessau-Roßlau

Die Immobilie



Objektnummer: 24158008 - 06862 Dessau-Roßlau

Die Immobilie

FÜR SIE IN DEN BESTEN LAGEN



Gern informieren wir
Sie persönlich über weitere
Details zur Immobilie.

Vereinbaren Sie einen
Besichtigungstermin:

T.: 0341 - 58 32 88 0

www.von-poll.com

Objektnummer: 24158008 - 06862 Dessau-Roßlau

Ein erster Eindruck

Das Jagdschloss Rotall ist ein historisches Schmuckstück aus dem Jahr 1907. Das Schloss verbindet die stilvolle Eleganz vergangener Epochen mit modernen Annehmlichkeiten und eignet sich hervorragend für gehobene Veranstaltungen, Hochzeiten, Firmenevents, kulturelle Aktivitäten oder einfach als privaten Gutsbesitz. Die einzigartigen Räumlichkeiten des Schlosses, wie der großzügige Festsaal und kleinere, flexible Veranstaltungsräume, bieten eine ideale Kulisse für unvergessliche Ereignisse. Der Festsaal mit seinem Ambiente bietet Platz für bis zu 100 Personen und ist perfekt für feierliche Anlässe. Die kleineren Räume bieten ausreichend Platz für Workshops, Seminare oder Besprechungen in privater Atmosphäre. Der weitläufige Schlosspark, umgeben von Natur und Ruhe, lädt zum Verweilen und für Open-Air-Veranstaltungen ein. Mit Spazierwegen ist die Außenanlage ein besonderer Ort für Entspannung und Feiern. Durch die gute Verkehrsanbindung an Dessau sowie die nahen Autobahnen A9 und A14 ist das Jagdschloss sowohl von der Stadt als auch aus anderen Regionen schnell zu erreichen. Zudem ist das Gebäude barrierefrei zugänglich, was den Komfort für alle Gäste erhöht. Ob festlich, geschäftlich oder kulturell – das Jagdschloss Rotall bietet Ihnen den perfekten Rahmen für besondere Ereignisse in einer einzigartigen historischen Umgebung.

Objektnummer: 24158008 - 06862 Dessau-Roßlau

Ausstattung und Details

- Historisches Baudenkmal aus dem Jahr 1907
- 16 Zimmer sowie Kellerräume
- Historische Räume in stilvoller Atmosphäre mit teilweise erhaltenen Wandverkleidungen und Stuckverzierungen
- Weitläufige Parkanlage
- Unterkellert mit Kühlzelle und ehemaliger Küche
- Zahlreiche Nebengebäude wie der unter Denkmalschutz stehende Pavillon, ein Heizhaus, 5 Garagen und ein Lebensmittelbunker, Kinosaal, Tanzsaal, 3 Bettenhäuser erbaut zwischen 1950-1988

Objektnummer: 24158008 - 06862 Dessau-Roßlau

Alles zum Standort

Das Jagdschloss Rotall liegt in idyllischer Lage im nordöstlichen Bereich von Dessau, eingebettet in eine weitläufige Parklandschaft, die dem Gebäude einen ruhigen und naturnahen Charakter verleiht. Der Schlosspark, ein historisches Areal, bietet eine entspannte Atmosphäre und ist von dichtem Grün umgeben, was das Jagdschloss zu einem beliebten Ort für Erholung und Veranstaltungen macht. Trotz der ländlichen Umgebung ist das Jagdschloss gut an die Innenstadt von Dessau angebunden. Die Innenstadt mit ihren kulturellen Sehenswürdigkeiten, wie dem Bauhaus-Museum und dem Dessauer Stadtschloss, ist in wenigen Minuten mit dem Auto oder öffentlichen Verkehrsmitteln erreichbar. Auch die Anbindung an die Autobahnen A9 und A14 ist sehr gut, was eine schnelle Verbindung zu benachbarten Städten und Regionen ermöglicht. Durch die Nähe zum Dessauer Waldgebiet und den Fluss Elbe bietet die Umgebung des Jagdschlusses zahlreiche Möglichkeiten für Freizeitaktivitäten wie Wandern, Radfahren und Naturerkundungen sowie den Wörlitzer Park.

Objektnummer: 24158008 - 06862 Dessau-Roßlau

Sonstige Angaben

GELDWÄSCHE: Als Immobilienmaklerunternehmen ist die von Poll Immobilien GmbH nach § 2 Abs. 1 Nr. 14 und § 11 Abs. 1, 2 Geldwäschegesetz (GwG) dazu verpflichtet, bei der Begründung einer Geschäftsbeziehung die Identität des Vertragspartners festzustellen und zu überprüfen, bzw. sobald ein ernsthaftes Interesse an der Durchführung des Immobilienkaufvertrages besteht. Hierzu ist es erforderlich, dass wir nach § 11 Abs. 4 GwG die relevanten Daten Ihres Personalausweises festhalten (wenn Sie als natürliche Person handeln) – beispielsweise mittels einer Kopie. Bei einer juristischen Person benötigen wir eine Kopie des Handelsregisterauszugs, aus welchem der wirtschaftlich Berechtigte hervorgeht. Das Geldwäschegesetz sieht vor, dass der Makler die Kopien bzw. Unterlagen fünf Jahre aufbewahren muss. Als unser Vertragspartner haben Sie auch eine Mitwirkungspflicht nach § 11 Abs. 6 GwG.

HAFTUNG: Wir weisen darauf hin, dass die von uns weitergegebenen Objektinformationen, Unterlagen, Pläne etc. vom Verkäufer bzw. Vermieter stammen. Eine Haftung für die Richtigkeit oder Vollständigkeit der Angaben übernehmen wir daher nicht. Es obliegt daher unseren Kunden, die darin enthaltenen Objektinformationen und Angaben auf ihre Richtigkeit hin zu überprüfen. Alle Immobilienangebote sind freibleibend und vorbehaltlich Irrtümer, Zwischenverkauf- und Vermietung oder sonstiger Zwischenverwertung. **UNSER SERVICE FÜR SIE ALS EIGENTÜMER:** Planen Sie den Verkauf oder die Vermietung Ihrer Immobilie, so ist es für Sie wichtig, deren Marktwert zu kennen. Lassen Sie kostenfrei und unverbindlich den aktuellen Wert Ihrer Immobilie professionell durch einen unserer Immobilienspezialisten einschätzen. Unser bundesweites und internationales Netzwerk ermöglicht es uns, Verkäufer bzw. Vermieter und Interessenten bestmöglich zusammenzuführen.

Objektnummer: 24158008 - 06862 Dessau-Roßlau

Ansprechpartner

Weitere Informationen erhalten Sie über Ihren Ansprechpartner:

Ralf Bischoff

Prager Straße 2 Leipzig
E-Mail: leipzig@von-poll.com

To Disclaimer of von Poll Immobilien GmbH

www.von-poll.com