

Bergen

## **\*\*Spielhalle mit Erweiterungsmöglichkeit einer Sportsbar in Bergen Ortsmitte\*\***

Objektnummer: 24217012-1



MIETPREIS: 2.500 EUR

Objektnummer: 24217012-1 - 29303 Bergen

- Auf einen Blick
- Die Immobilie
- Grundrisse
- Ein erster Eindruck
- Ausstattung und Details
- Alles zum Standort
- Sonstige Angaben
- Ansprechpartner

Objektnummer: 24217012-1 - 29303 Bergen

## Auf einen Blick

Objektnummer	24217012-1	Mietpreis	2.500 EUR
Stellplatz	16 x Freiplatz	Sonstige	Sonstige
		Provision	Mieterprovision beträgt das 2-fache (zzgl. MwSt.) der vereinbarten Monatsmiete
		Gesamtfläche	ca. 307 m <sup>2</sup>
		Nutzfläche	ca. 100 m <sup>2</sup>
		Vermietbare Fläche	ca. 307 m <sup>2</sup>

Objektnummer: 24217012-1 - 29303 Bergen

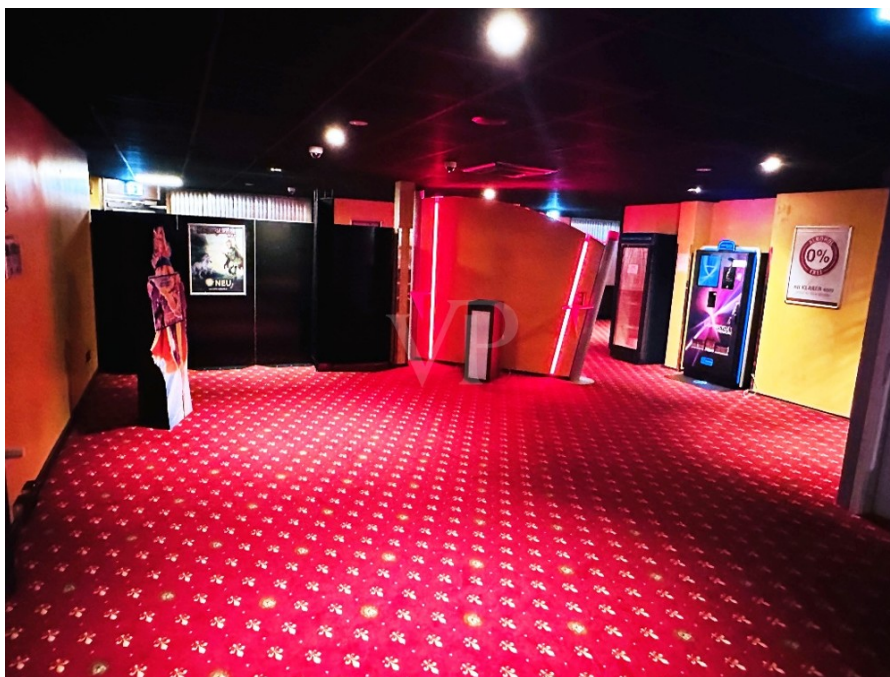
## Die Immobilie





Objektnummer: 24217012-1 - 29303 Bergen

## Die Immobilie



Objektnummer: 24217012-1 - 29303 Bergen

## Die Immobilie





Objektnummer: 24217012-1 - 29303 Bergen

## Die Immobilie



Objektnummer: 24217012-1 - 29303 Bergen

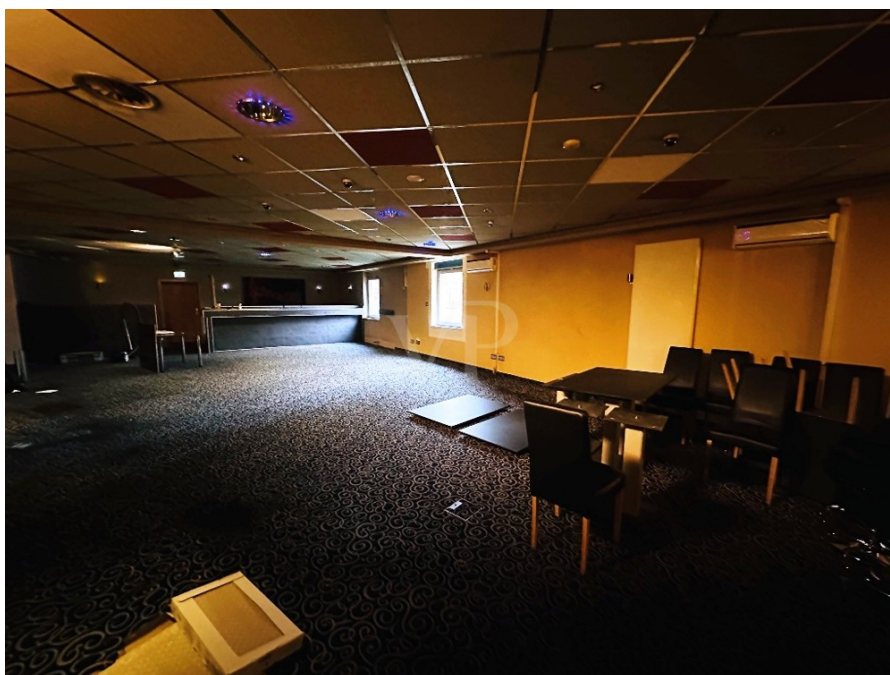
## Die Immobilie





Objektnummer: 24217012-1 - 29303 Bergen

## Die Immobilie



Objektnummer: 24217012-1 - 29303 Bergen

## Die Immobilie





Objektnummer: 24217012-1 - 29303 Bergen

## Die Immobilie





Objektnummer: 24217012-1 - 29303 Bergen

## Die Immobilie



**VP VON POLL**  
IMMOBILIEN

**Immobilienbewertung –  
exklusiv und  
professionell.**

- Was ist Ihre Immobilie wert?
- Wie entwickelt sich der Wert Ihrer Immobilie in Zukunft?
- Wie wirkt sich eine Modernisierung auf den Wert ihrer Immobilie aus?

Ihre persönliche und exklusive Immobilienanalyse erhalten Sie nach nur wenigen Klicks.

[www.home.von-poll.com](http://www.home.von-poll.com)

Objektnummer: 24217012-1 - 29303 Bergen

## Die Immobilie



**VP** VON POLL  
IMMOBILIEN

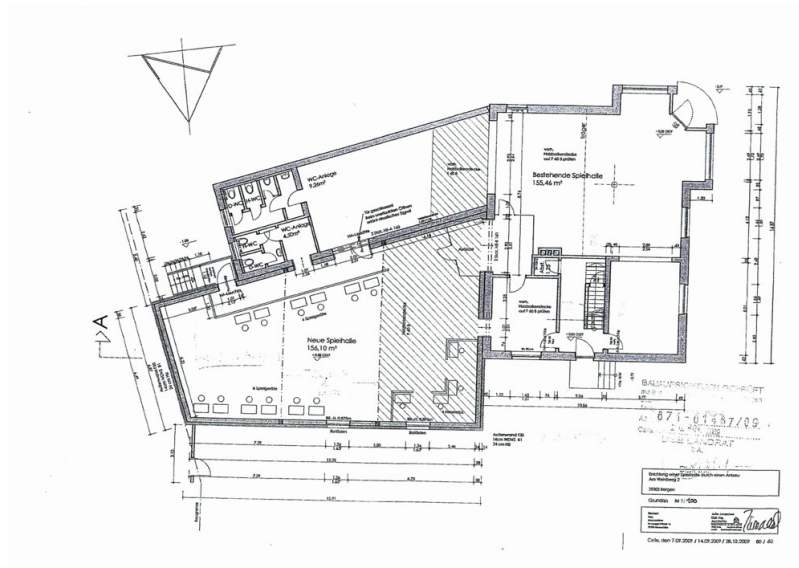
Finden Sie  
*Ihre* Immobilie.

Vorgemerkte Suchkunden  
erfahren frühzeitig von  
neuen Immobilienangeboten.

[www.von-poll.com](http://www.von-poll.com)

Objektnummer: 24217012-1 - 29303 Bergen

## Grundrisse



Dieser Grundriss ist nicht maßstabsgetreu. Die Unterlagen wurden uns vom Auftraggeber zur Verfügung gestellt. Aus diesem Grund können wir nicht für die Richtigkeit der Angaben garantieren.



Objektnummer: 24217012-1 - 29303 Bergen

## Ein erster Eindruck

Bei diesem Mietangebot handelt es sich um eine Gewerbeinheit mit bestehender Konzession für eine Spielhalle sowie eine vorbereitete Fläche für eine Sportsbar. Beide Bereiche verfügen über gepflegte Damen- und Herren-WCs, eine voll intakte EDV- und Stromverkabelung sowie die Möglichkeit, die vorhandene Alarmanlage zu übernehmen. Die Gewerbefläche der Spielhalle umfasst großzügige 155m<sup>2</sup>, während die Fläche für die Sportsbar 152m<sup>2</sup> beträgt. Beide Bereiche sind mit Fenstern ausgestattet, die über elektrische Rollläden verfügen und somit eine flexible Nutzung ermöglichen. Zudem stehen insgesamt 16 Pkw-Stellplätze direkt am Objekt zur Verfügung, was sowohl Kunden als auch Mitarbeitern eine komfortable Anreise ermöglicht. Die Immobilie befindet sich in einer verkehrsgünstigen Lage, die eine gute Erreichbarkeit sowohl für Kunden als auch für Angestellte gewährleistet. Die Kombination aus Spielhalle und Sportsbar bietet vielfältige Möglichkeiten, um das Potenzial der Immobilie voll auszuschöpfen und die Gewinne zu maximieren. Die monatlichen Nebenkosten betragen inkl. Heizkosten EUR 500,00,-. Insgesamt bietet diese Immobilie eine solide Investitionsmöglichkeit in eine profitables Geschäftskonzept. Die vorhandenen Ausstattungen und die verkehrsgünstige Lage machen sie zu einer attraktiven Option für Investorinnen und Investoren, die auf der Suche nach einer rentablen Gewerbefläche sind. Vereinbaren Sie noch heute einen Besichtigungstermin, um sich selbst von den Vorzügen dieser Immobilie zu überzeugen.

Objektnummer: 24217012-1 - 29303 Bergen

## Ausstattung und Details

- + Gewerbefläche mit Konzession für Spielhalle
- + vorbereitete Fläche für Sportsbar
- + gepflegtes Damen & Herren WC in beiden Flächen
- + EDV / Stromverkabelung voll intakt
- + Übernahme der vorhandenen Alarmanlage möglich
- + Fenster mit elektrischen Rollläden in beiden Flächen
- + 16 Pkw-Stellplätze am Objekt
- + 155m<sup>2</sup> Gewerbefläche Spielhalle
- + 152m<sup>2</sup> Gewerbefläche Sportsbar

Objektnummer: 24217012-1 - 29303 Bergen

## Alles zum Standort

Willkommen in Bergen Die Stadt Bergen liegt im nördlichen Landkreis Celle und gehört zur Lüneburger Heide. Desweiteren gehören die Ortsteilen Becklingen, Belsen, Bergen, Bleckmar, Diesten, Dohnsen (mit dem Ortsteil Wohlde), Eversen, Hagen, Hassel, Nindorf, Offen, Sülze und Wardböhlen zur Stadt Bergen. Zu den städtischen Einrichtungen zählen zwei Grundschulen, eine Oberschule, zwei Büchereien, ein Stadt-Archiv, das Stadtbad, ein Heimatmuseum, das Stadthaus als Begegnungsstätte und Veranstaltungsort für Politik, Kunst, Kultur und Festlichkeiten aller Art. Eine große Anzahl an Einkaufsmöglichkeiten laden zu ausgiebigen Einkaufstouren ein. Auch für den Genuss ist gesorgt – die internationalen Lokale und Bars bieten eine Vielfalt an Köstlichkeiten an. Zusätzlich bieten zahlreiche Sportangebote wie Sportplätze, Sporthallen, Tennisplätze und eine Tennishalle mit drei Squash-Courts, Schießsportanlagen und mehrere Kegelbahnen viele Möglichkeiten zu sportlichen Aktivitäten. Für die ärztliche Versorgung ist ebenfalls durch mehrere Arzt- und Zahnarztpraxen und zwei Apotheken gesorgt.



Objektnummer: 24217012-1 - 29303 Bergen

## Sonstige Angaben

HAFTUNG: Wir weisen darauf hin, dass die von uns weitergegebenen Objektinformationen, Unterlagen, Pläne etc. vom Verkäufer bzw. Vermieter stammen. Eine Haftung für die Richtigkeit oder Vollständigkeit der Angaben übernehmen wir daher nicht. Es obliegt daher unseren Kunden, die darin enthaltenen Objektinformationen und Angaben auf ihre Richtigkeit hin zu überprüfen. Alle Immobilienangebote sind freibleibend und vorbehaltlich Irrtümer, Zwischenverkauf- und Vermietung oder sonstiger Zwischenverwertung. UNSER SERVICE FÜR SIE ALS EIGENTÜMER: Planen Sie den Verkauf oder die Vermietung Ihrer Immobilie, so ist es für Sie wichtig, deren Marktwert zu kennen. Lassen Sie kostenfrei und unverbindlich den aktuellen Wert Ihrer Immobilie professionell durch einen unserer Immobilienspezialisten einschätzen. Unser bundesweites und internationales Netzwerk ermöglicht es uns, Verkäufer bzw. Vermieter und Interessenten bestmöglich zusammenzuführen.

Objektnummer: 24217012-1 - 29303 Bergen

## Ansprechpartner

Weitere Informationen erhalten Sie über Ihren Ansprechpartner:

Simon von Collrepp

---

Schuhstraße 12 Celle  
E-Mail: [celle@von-poll.com](mailto:celle@von-poll.com)

*To Disclaimer of von Poll Immobilien GmbH*

---

[www.von-poll.com](http://www.von-poll.com)