

Nürnberg – Gärten h. d. Veste

Top Grundriss im Nürnberger Norden! WG geeignet!

Objektnummer: 25021024



MIETPREIS: 800 EUR • WOHNFLÄCHE: ca. 55 m² • ZIMMER: 3

Objektnummer: 25021024 - 90408 Nürnberg – Gärten h. d. Veste

- Auf einen Blick
- Die Immobilie
- Auf einen Blick: Energiedaten
- Grundrisse
- Ein erster Eindruck
- Alles zum Standort
- Sonstige Angaben
- Ansprechpartner

Objektnummer: 25021024 - 90408 Nürnberg – Gärten h. d. Veste

Auf einen Blick

Objektnummer	25021024	Mietpreis	800 EUR
Wohnfläche	ca. 55 m ²	Nebenkosten	100 EUR
Etage	2	Wohnungstyp	Etagenwohnung
Zimmer	3	Zustand der Immobilie	gepflegt
Schlafzimmer	2	Bauweise	Massiv
Badezimmer	1		
Baujahr	1904		

Objektnummer: 25021024 - 90408 Nürnberg – Gärten h. d. Veste

Auf einen Blick: Energiedaten

Heizungsart	Etagenheizung	Energieausweis	Bedarfsausweis
Wesentlicher Energieträger	Gas	Endenergiebedarf	209.10 kWh/m ² a
Energieausweis gültig bis	27.12.2028	Energie-Effizienzklasse	G
Befuerung	Gas	Baujahr laut Energieausweis	1904

Objektnummer: 25021024 - 90408 Nürnberg – Gärten h. d. Veste

Die Immobilie



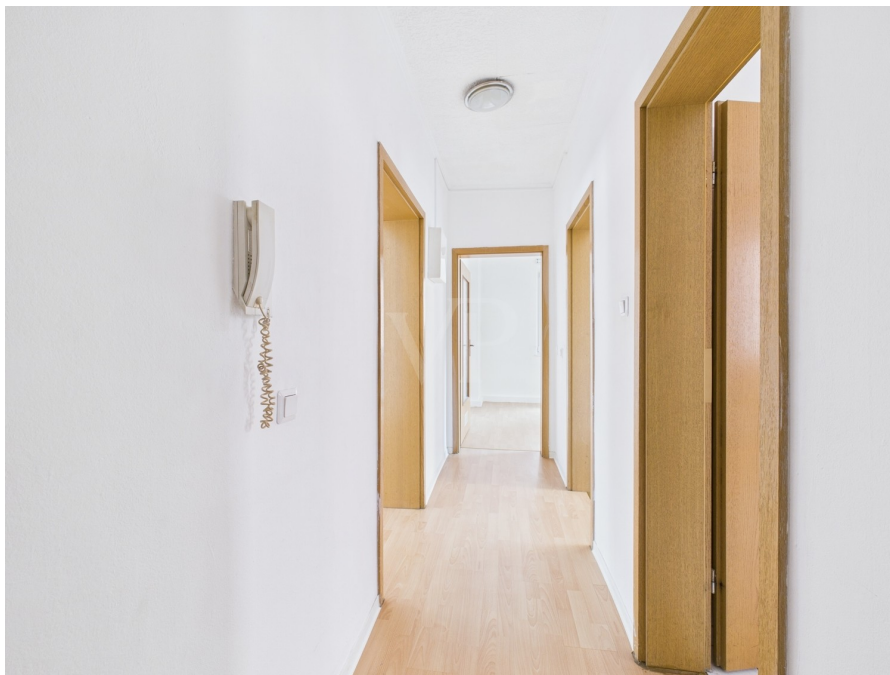
Objektnummer: 25021024 - 90408 Nürnberg – Gärten h. d. Veste

Die Immobilie



Objektnummer: 25021024 - 90408 Nürnberg – Gärten h. d. Veste

Die Immobilie



Objektnummer: 25021024 - 90408 Nürnberg – Gärten h. d. Veste

Die Immobilie



Ihre Immobilienspezialisten

Eigentümern bieten wir eine kostenfreie und unverbindliche
Marktpreiseinschätzung ihrer Immobilie an.

Kontaktieren Sie uns, wir freuen uns darauf, Sie persönlich und individuell zu beraten.

T.: 0911 - 748 999 50

Shop Nürnberg | Tetzeltgasse 15 | 90403 Nürnberg | nuernberg@von-poll.com | www.von-poll.com/nuernberg

VON POLL
IMMOBILIEN

Immobilienbewertung –
*exklusiv, professionell
und kostenfrei.*

Ermitteln Sie schnell und unkompliziert den Wert Ihrer Immobilie.

Geben Sie einfach die Eckdaten Ihrer Immobilie ein und erhalten Sie sofort eine kostenfreie Marktpreiseinschätzung.

Bei Fragen melden Sie sich gerne.
T: 0911 - 748 999 50
nuernberg@von-poll.com

www.home.von-poll.com

Objektnummer: 25021024 - 90408 Nürnberg – Gärten h. d. Veste

Die Immobilie



**Immobilie
gefunden,
Finanzierung
gelöst.**

www.von-poll.com/finanzieren

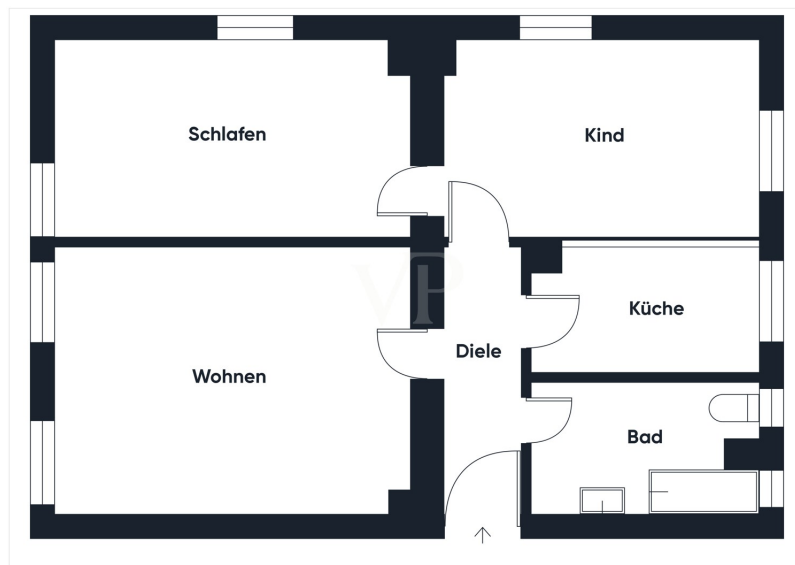


Finanzierung
berechnen



Objektnummer: 25021024 - 90408 Nürnberg – Gärten h. d. Veste

Grundrisse



Dieser Grundriss ist nicht maßstabsgetreu. Die Unterlagen wurden uns vom Auftraggeber zur Verfügung gestellt. Aus diesem Grund können wir nicht für die Richtigkeit der Angaben garantieren.

Objektnummer: 25021024 - 90408 Nürnberg – Gärten h. d. Veste

Ein erster Eindruck

Zur Vermietung steht eine ca. 55?m² große, gepflegte Wohnung mit 3 Zimmern, welche sich im 2. Stock eines gepflegten Altbaus befindet. Die Wohnung eignet sich sowohl zur alleinigen Nutzung, als auch für eine Wohngemeinschaft. Die Raumaufteilung umfasst zwei kleinere, nahezu gleich große Zimmer, ein größeres Zimmer, ein Badezimmer sowie einen Wohnbereich mit angrenzender Küche. Die Wohnung wird über eine Gasetagenheizung beheizt und liegt zentral, mit guter Anbindung an öffentliche Verkehrsmittel sowie an Einkaufsmöglichkeiten und Freizeitangebote. Die Wohnung ist ideal geeignet für zwei Personen, insbesondere Studierende oder Berufstätige.

Objektnummer: 25021024 - 90408 Nürnberg – Gärten h. d. Veste

Alles zum Standort

Das Anwesen befindet sich im beliebten Stadtteil „Gärten hinter der Veste“ im Nürnberger Norden, die ideale Lage für Menschen, die zentrumsnah wohnen möchten. Eine gewachsene Infrastruktur mit sämtlichen Einkaufsmöglichkeiten, eine Grund- und Hauptschule sowie Kinderbetreuungseinrichtungen in der unmittelbaren Umgebung machen dieses Wohngebiet besonders attraktiv. In nur 10 Minuten erreichen sie mit dem Fahrrad die historische Nürnberger Burg sowie den Nürnberger Stadtpark. Die Anbindung an das öffentliche Verkehrsnetz ist mit den Haltestellen der Straßenbahnlinie 6 und der U- Bahn U3 sichergestellt. Mit dem Pkw haben Sie über den Nordring und die B4 eine schnelle Anbindung an die A73, A3, A9 und den Nürnberger Flughafen. Bei diesem Standort finden Sie viele Faktoren, die für eine gute Vermietbarkeit und ein Wertsteigerungspotential stehen – Beliebtheit, Lebensqualität und gute Verkehrsanbindung.

Objektnummer: 25021024 - 90408 Nürnberg – Gärten h. d. Veste

Sonstige Angaben

Es liegt ein Energiebedarfsausweis vor. Dieser ist gültig bis 27.12.2028. Endenergiebedarf beträgt 209.10 kWh/(m²*a). Wesentlicher Energieträger der Heizung ist Gas. Das Baujahr des Objekts lt. Energieausweis ist 1904. Die Energieeffizienzklasse ist G. HAFTUNG: Wir weisen darauf hin, dass die von uns weitergegebenen Objektinformationen, Unterlagen, Pläne etc. vom Verkäufer bzw. Vermieter stammen. Eine Haftung für die Richtigkeit oder Vollständigkeit der Angaben übernehmen wir daher nicht. Es obliegt daher unseren Kunden, die darin enthaltenen Objektinformationen und Angaben auf ihre Richtigkeit hin zu überprüfen. Alle Immobilienangebote sind freibleibend und vorbehaltlich Irrtümer, Zwischenverkauf- und Vermietung oder sonstiger Zwischenverwertung. UNSER SERVICE FÜR SIE ALS EIGENTÜMER: Planen Sie den Verkauf oder die Vermietung Ihrer Immobilie, so ist es für Sie wichtig, deren Marktwert zu kennen. Lassen Sie kostenfrei und unverbindlich den aktuellen Wert Ihrer Immobilie professionell durch einen unserer Immobilienspezialisten einschätzen. Unser bundesweites und internationales Netzwerk ermöglicht es uns, Verkäufer bzw. Vermieter und Interessenten bestmöglich zusammenzuführen.

Objektnummer: 25021024 - 90408 Nürnberg – Gärten h. d. Veste

Ansprechpartner

Weitere Informationen erhalten Sie über Ihren Ansprechpartner:

Tizian Grimm

Tetzeltgasse 15 Nürnberg
E-Mail: nuernberg@von-poll.com

To Disclaimer of von Poll Immobilien GmbH

www.von-poll.com