

Speyer – Mitte

voll möbliertes Apartment in Speyer - 15 Gehminuten zur Innenstadt und Bahnhof

Objektnummer: 24130041



www.von-poll.com

WOHNFLÄCHE: ca. 73 m² • ZIMMER: 3

Objektnummer: 24130041 - 67346 Speyer – Mitte

- Auf einen Blick
- Die Immobilie
- Auf einen Blick: Energiedaten
- Grundrisse
- Ein erster Eindruck
- Alles zum Standort
- Sonstige Angaben
- Ansprechpartner

Objektnummer: 24130041 - 67346 Speyer – Mitte

Auf einen Blick

Objektnummer	24130041	Wohnungstyp	Erdgeschosswohnung
Wohnfläche	ca. 73 m ²	Bauweise	Massiv
Bezugsfrei ab	01.10.2024	Nutzfläche	ca. 0 m ²
Zimmer	3	Ausstattung	Balkon
Baujahr	1967		
Stellplatz	1 x Freiplatz		

Objektnummer: 24130041 - 67346 Speyer – Mitte

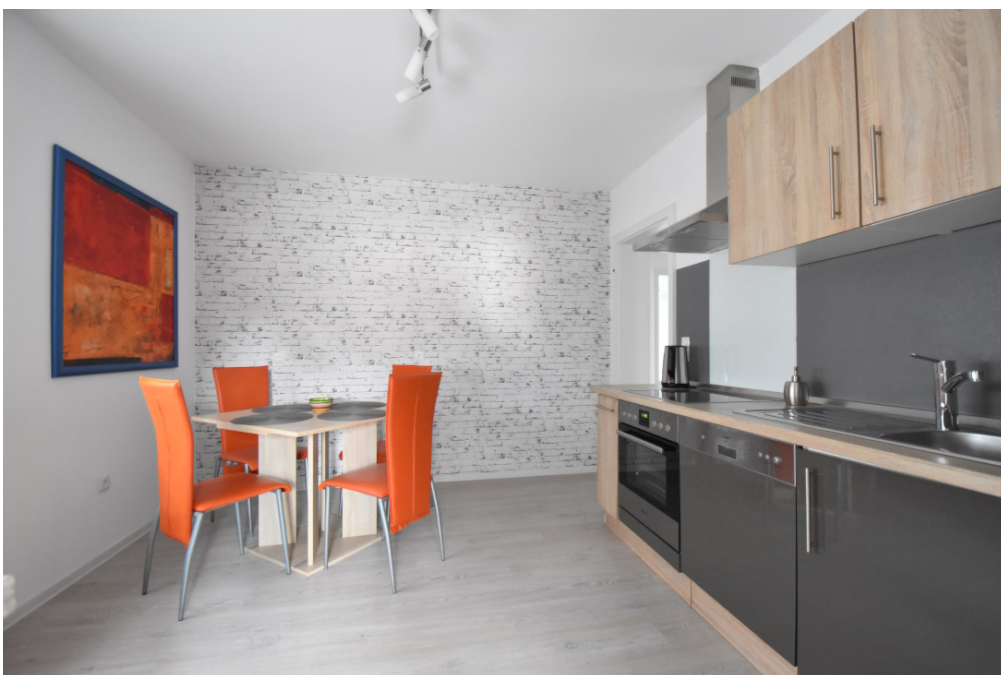
Auf einen Blick: Energiedaten

Wesentlicher Energieträger	Öl
Energieausweis gültig bis	07.02.2033
Befuerung	Öl

Energieausweis	Bedarfsausweis
Endenergiebedarf	343.90 kWh/m ² a
Energie-Effizienzklasse	H

Objektnummer: 24130041 - 67346 Speyer – Mitte

Die Immobilie



Objektnummer: 24130041 - 67346 Speyer – Mitte

Die Immobilie



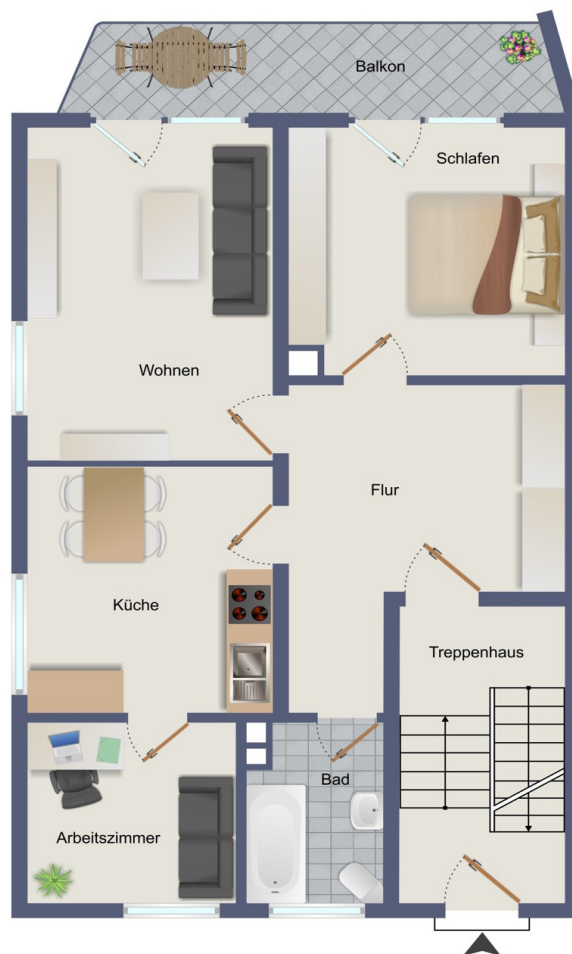
Objektnummer: 24130041 - 67346 Speyer – Mitte

Die Immobilie



Objektnummer: 24130041 - 67346 Speyer – Mitte

Grundrisse



Dieser Grundriss ist nicht maßstabsgetreu. Die Unterlagen wurden uns vom Auftraggeber zur Verfügung gestellt. Aus diesem Grund können wir nicht für die Richtigkeit der Angaben garantieren.

Objektnummer: 24130041 - 67346 Speyer – Mitte

Ein erster Eindruck

Eine voll möblierte Wohnung im Herzen von Speyer, ca. 10-15 Gehminuten entfernt vom Bahnhof/ Busbahnhof und von der Innenstadt. Die Wohnung verfügt über sämtliche Einrichtungs-Gegenstände des täglichen Bedarfs, ein Satz Handtücher und Bettwäsche wird gestellt, die Küche ist vollständig eingerichtet. Ein gemeinsamer Wasch- und Trockenraum im Untergeschoss ist vorhanden. Eine regelmäßige Reinigung des Apartments kann vereinbart werden, bei Auszug fallen einmalig Kosten in Höhe von 100 Euro für eine Endreinigung an. Für Ihr Fahrzeug steht ein Außenstellplatz auf dem Grundstück und für Fahrräder ein Fahrradständer zur Verfügung. Die monatliche Pauschalmiete versteht sich inklusive Heiz- und Nebenkosten.

Objektnummer: 24130041 - 67346 Speyer – Mitte

Alles zum Standort

Die Dom- und Kaiserstadt Speyer befindet sich in der Metropolregion Rhein-Neckar und hat in den vergangenen Jahren zunehmend an Attraktivität gewonnen. Mit einer Einwohnerzahl von ca. 50.000 und einem hervorragenden Angebot an Freizeitmöglichkeiten zählt Speyer zu den gefragtesten Wohnorten in der Pfalz sowie der Metropolregion Rhein-Neckar. Neben Minigolf, dem Speyerer Technikmuseum sowie dem modernen Freizeitbad „BADEMAXX“ lassen sich Wochenenden mit der Familie auch an der Speyerer Rheinpromenade genießen. In der Altstadt können Sie die bekannte Speyerer Fußgängerzone, den romanischen Kaiserdom und das höchste, erhaltene Stadttor Deutschlands, das Altpörtel entdecken. Unweit des Kaiserdoms findet ebenfalls alljährlich das Speyerer Altstadtfest sowie das über Speyers Grenzen hinaus bekannte Brezelfest statt. Seine überschaubare Größe, das große Angebot an regionaler und internationaler Gastronomie sowie das hervorragende Angebot an Freizeitaktivitäten machen Speyer zu einem Ort, in dem Lebensqualität sehr großgeschrieben wird. Neben Kindergärten bietet Ihnen Speyer Grundschulen sowie alle weiterführenden Schulen und eine Universität für Verwaltungswissenschaften. Durch die Anbindung an die Autobahn 61 sowie an die Bundesstraße 9 lassen sich nahegelegene Orte wie Mannheim, Ludwigshafen sowie Heidelberg und Walldorf problemlos und schnell erreichen. Des Weiteren bietet Ihnen Speyer einen Fern- und S-Bahnhof sowie ein Flug- und Yachthafen.

Objektnummer: 24130041 - 67346 Speyer – Mitte

Sonstige Angaben

Es liegt ein Energiebedarfsausweis vor. Dieser ist gültig bis 7.2.2033. Endenergiebedarf beträgt 343.90 kWh/(m²*a). Wesentlicher Energieträger der Heizung ist Öl. Das Baujahr des Objekts lt. Energieausweis ist 1967. Die Energieeffizienzklasse ist H. HAFTUNG: Wir weisen darauf hin, dass die von uns weitergegebenen Objektinformationen, Unterlagen, Pläne etc. vom Verkäufer bzw. Vermieter stammen. Eine Haftung für die Richtigkeit oder Vollständigkeit der Angaben übernehmen wir daher nicht. Es obliegt daher unseren Kunden, die darin enthaltenen Objektinformationen und Angaben auf ihre Richtigkeit hin zu überprüfen. Alle Immobilienangebote sind freibleibend und vorbehaltlich Irrtümer, Zwischenverkauf- und Vermietung oder sonstiger Zwischenverwertung. UNSER SERVICE FÜR SIE ALS EIGENTÜMER: Planen Sie den Verkauf oder die Vermietung Ihrer Immobilie, so ist es für Sie wichtig, deren Marktwert zu kennen. Lassen Sie kostenfrei und unverbindlich den aktuellen Wert Ihrer Immobilie professionell durch einen unserer Immobilienspezialisten einschätzen. Unser bundesweites und internationales Netzwerk ermöglicht es uns, Verkäufer bzw. Vermieter und Interessenten bestmöglich zusammenzuführen.

Objektnummer: 24130041 - 67346 Speyer – Mitte

Ansprechpartner

Weitere Informationen erhalten Sie über Ihren Ansprechpartner:

Sascha Lenz

Wormser Straße 15 Speyer
E-Mail: speyer@von-poll.com

To Disclaimer of von Poll Immobilien GmbH

www.von-poll.com