

Rimbach

Freistehendes Einfamilienhaus mit Ausbaupotenzial!

Objektnummer: 25133802



www.von-poll.com

KAUFPREIS: 355.000 EUR • WOHNFLÄCHE: ca. 185 m² • ZIMMER: 6 • GRUNDSTÜCK: 512 m²

Objektnummer: 25133802 - 64668 Rimbach

- Auf einen Blick
- Die Immobilie
- Ein erster Eindruck
- Ausstattung und Details
- Alles zum Standort
- Ansprechpartner

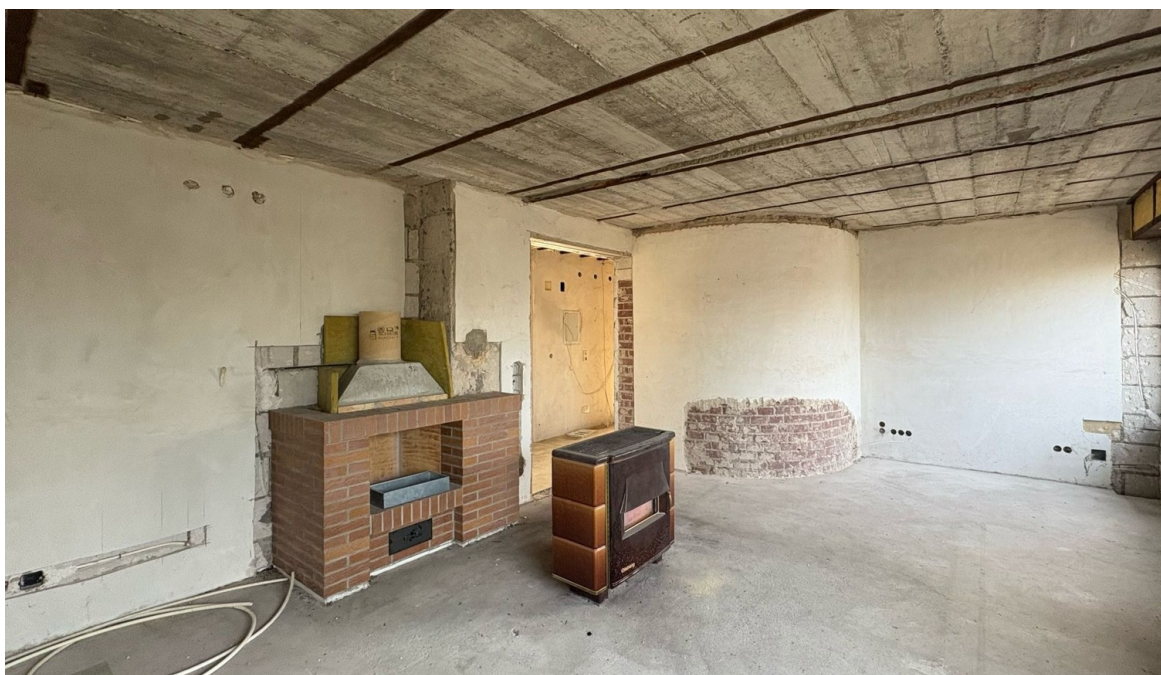
Objektnummer: 25133802 - 64668 Rimbach

Auf einen Blick

Objektnummer	25133802	Kaufpreis	355.000 EUR
Wohnfläche	ca. 185 m ²	Haustyp	Einfamilienhaus
Zimmer	6	Provision	Käuferprovision beträgt 3,57 % (inkl. MwSt.) des beurkundeten Kaufpreises
Schlafzimmer	5		
Badezimmer	2		
Baujahr	1972	Zustand der Immobilie	Rohbau
Stellplatz	2 x Garage	Nutzfläche	ca. 38 m ²
		Ausstattung	Gäste-WC, Kamin

Objektnummer: 25133802 - 64668 Rimbach

Die Immobilie



Objektnummer: 25133802 - 64668 Rimbach

Die Immobilie



Objektnummer: 25133802 - 64668 Rimbach

Die Immobilie



Objektnummer: 25133802 - 64668 Rimbach

Die Immobilie



Objektnummer: 25133802 - 64668 Rimbach

Die Immobilie



Objektnummer: 25133802 - 64668 Rimbach

Die Immobilie



Objektnummer: 25133802 - 64668 Rimbach

Ein erster Eindruck

Dieses freistehende Einfamilienhaus wurde 1972 auf einem 512 m² großen Grundstück in beliebter Lage von Rimbach errichtet. Die Wohnfläche von ca. 185 m² verteilt sich auf sechs Zimmer über drei Etagen. Das Wohnhaus befindet sich aktuell im Rohbau, Sie können es nun nach all Ihren Wünschen und individuellen Vorstellungen fertig ausbauen. Es befindet sich keine intakte Heizung im Haus. Das Wohnhaus ist vollunterkellert und bietet hier neben einem Hobbyraum und einem zweiten Badezimmer weitere Keller- und Heizungsräume. Seitlich des Wohnhauses befindet sich eine Doppelgarage, von hieraus gelangen Sie ebenfalls in den Garten. Dieser kann nun ebenfalls von dem neuen Eigentümer pflegeleicht hergerichtet werden. Überzeugen Sie sich selbst bei einer Besichtigung!

Objektnummer: 25133802 - 64668 Rimbach

Ausstattung und Details

großzügiger Grundriss*

Doppelgarage*

Kamin im Wohnbereich*

Dachgeschoss zum Ausbau*

Objektnummer: 25133802 - 64668 Rimbach

Alles zum Standort

Rimbach befindet sich im vorderen Odenwald und verfügt über eine sehr gute Infrastruktur. Alle Einkaufsmöglichkeiten sowie Ärzte, Apotheken, Schulen und Kindergärten sind fußläufig zu erreichen. Ein breitgefächertes Freizeitangebot bestehend aus diversen Sportvereinen, einem Reitverein und viele Weitere machen Rimbach zu einem attraktiven Wohnort. Durch die sehr gute Autobahnanbindung nach Weinheim erreichen Sie die Metropolstädte Heidelberg, Mannheim und Frankfurt sehr gut mit dem Auto. Ein Bahnhof ist ebenfalls vor Ort.

Objektnummer: 25133802 - 64668 Rimbach

Ansprechpartner

Weitere Informationen erhalten Sie über Ihren Ansprechpartner:

Margot-Elaine Wolf-Schneider

Promenadenstraße 16 Bensheim
E-Mail: bensheim@von-poll.com

To Disclaimer of von Poll Immobilien GmbH

www.von-poll.com