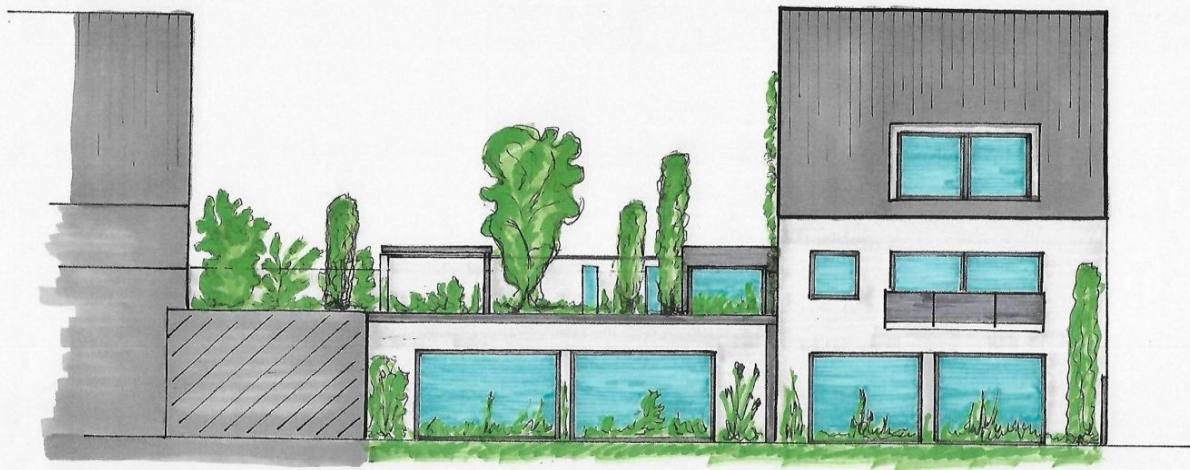


Hemsbach

Attraktives Baugrundstück in Hemsbach!

Objektnummer: 24133758



www.von-poll.com

KAUFPREIS: 550.000 EUR • WOHNFLÄCHE: ca. 200 m² • ZIMMER: 5 • GRUNDSTÜCK: 480 m²

Objektnummer: 24133758 - 69502 Hemsbach

- Auf einen Blick
- Die Immobilie
- Ein erster Eindruck
- Ausstattung und Details
- Alles zum Standort
- Sonstige Angaben
- Ansprechpartner

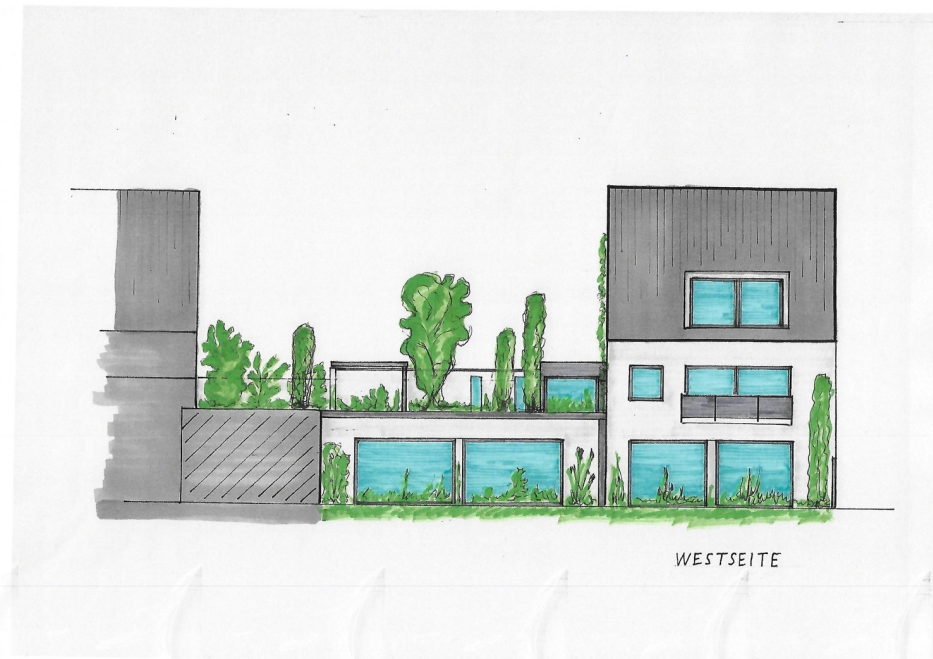
Objektnummer: 24133758 - 69502 Hemsbach

Auf einen Blick

Objektnummer	24133758	Kaufpreis	550.000 EUR
Wohnfläche	ca. 200 m ²	Haustyp	Einfamilienhaus
Dachform	Satteldach	Gesamtfläche	ca. 480 m ²
Zimmer	5	Zustand der Immobilie	gepflegt
Schlafzimmer	3	Bauweise	Massiv
Badezimmer	2	Ausstattung	Terrasse, Balkon
Baujahr	1990		

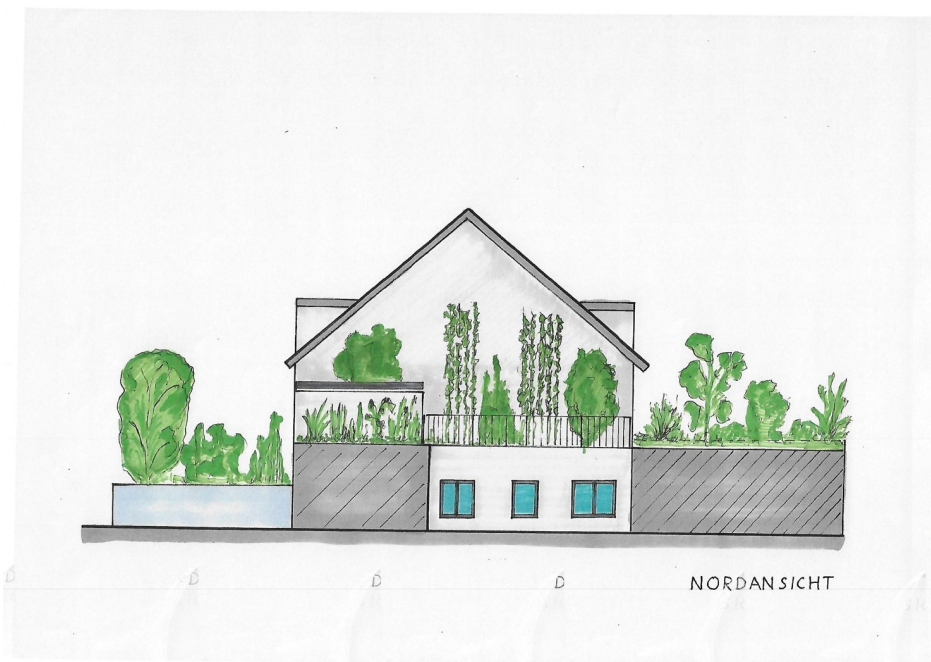
Objektnummer: 24133758 - 69502 Hemsbach

Die Immobilie



Objektnummer: 24133758 - 69502 Hemsbach

Die Immobilie



Objektnummer: 24133758 - 69502 Hemsbach

Ein erster Eindruck

Hier kommt ein bereits Teilbebautes Grundstück, das entweder als Einfamilienhaus aufgestockt werden kann oder eine Bebauung als Mehrfamilienhaus ermöglicht. Die Basis Mauern im Erdgeschoss sind bereits in massiver Ausführung vorhanden. Die Grundstücksfläche beträgt insgesamt ca. 480m² und kann daher individuell nach Bebauungsplan mit einem Einfamilien-oder Mehrfamilienhaus bebaut werden mit Terrasse, Gartenanteil und Garagenstellplatz

Objektnummer: 24133758 - 69502 Hemsbach

Ausstattung und Details

Erdgeschoss massive Bodenplatte *

Gemauerte Wände *

B-Plan vorhanden nach § 30 BauGB*

Objektnummer: 24133758 - 69502 Hemsbach

Alles zum Standort

Hemsbach liegt direkt an der B3 und stellt die Verbindungsader zwischen der südlichen und der nördlichen Bergstraße dar. Hier verläuft auch die Grenze zwischen Hessen und Baden Württemberg. Hemsbach zählt mittlerweile zu einem der beliebtesten Wohnorte an der südlichen Bergstraße, bedingt durch die verkehrsgünstige Lage im Rhein/Neckar Dreieck und verfügt über eine sehr gute Infrastruktur, alle Einrichtungen des täglichen Bedarfs wie Kindergärten, Schulen und Supermärkte etc. sind vor Ort und in wenigen Minuten mit dem Pkw erreichbar. Auch das Freibad Wiesensee vor Ort bietet einen hohen Freizeitwert. Die Main/Neckarbahn fährt bis Frankfurt und Hemsbach gehört zum Verkehrsverbund Rhein/Neckar. Durch die direkte Anbindung an die A5 sind die Metropolstädte Mannheim, Heidelberg und Darmstadt in ca. 10-20 Minuten mit dem Pkw erreichbar.

Objektnummer: 24133758 - 69502 Hemsbach

Sonstige Angaben

GELDWÄSCHE: Als Immobilienmaklerunternehmen ist die von Poll Immobilien GmbH nach § 2 Abs. 1 Nr. 14 und § 11 Abs. 1, 2 Geldwäschegesetz (GwG) dazu verpflichtet, bei der Begründung einer Geschäftsbeziehung die Identität des Vertragspartners festzustellen und zu überprüfen, bzw. sobald ein ernsthaftes Interesse an der Durchführung des Immobilienkaufvertrages besteht. Hierzu ist es erforderlich, dass wir nach § 11 Abs. 4 GwG die relevanten Daten Ihres Personalausweises festhalten (wenn Sie als natürliche Person handeln) – beispielsweise mittels einer Kopie. Bei einer juristischen Person benötigen wir eine Kopie des Handelsregisterauszugs, aus welchem der wirtschaftlich Berechtigte hervorgeht. Das Geldwäschegesetz sieht vor, dass der Makler die Kopien bzw. Unterlagen fünf Jahre aufbewahren muss. Als unser Vertragspartner haben Sie auch eine Mitwirkungspflicht nach § 11 Abs. 6 GwG.

HAFTUNG: Wir weisen darauf hin, dass die von uns weitergegebenen Objektinformationen, Unterlagen, Pläne etc. vom Verkäufer bzw. Vermieter stammen. Eine Haftung für die Richtigkeit oder Vollständigkeit der Angaben übernehmen wir daher nicht. Es obliegt daher unseren Kunden, die darin enthaltenen Objektinformationen und Angaben auf ihre Richtigkeit hin zu überprüfen. Alle Immobilienangebote sind freibleibend und vorbehaltlich Irrtümer, Zwischenverkauf- und Vermietung oder sonstiger Zwischenverwertung. **UNSER SERVICE FÜR SIE ALS EIGENTÜMER:** Planen Sie den Verkauf oder die Vermietung Ihrer Immobilie, so ist es für Sie wichtig, deren Marktwert zu kennen. Lassen Sie kostenfrei und unverbindlich den aktuellen Wert Ihrer Immobilie professionell durch einen unserer Immobilienspezialisten einschätzen. Unser bundesweites und internationales Netzwerk ermöglicht es uns, Verkäufer bzw. Vermieter und Interessenten bestmöglich zusammenzuführen.

Objektnummer: 24133758 - 69502 Hemsbach

Ansprechpartner

Weitere Informationen erhalten Sie über Ihren Ansprechpartner:

Margot-Elaine Wolf-Schneider

Promenadenstraße 16 Bensheim
E-Mail: bensheim@von-poll.com

To Disclaimer of von Poll Immobilien GmbH

www.von-poll.com