

Haan

Rohdiamant mit Potenzial sucht Eigentümer mit Modernisierungsideen!

Objektnummer: 24134015



www.von-poll.com

KAUFPREIS: 495.000 EUR • WOHNFLÄCHE: ca. 140 m² • ZIMMER: 6 • GRUNDSTÜCK: 847 m²

Objektnummer: 24134015 - 42781 Haan

- Auf einen Blick
- Die Immobilie
- Auf einen Blick: Energiedaten
- Grundrisse
- Ein erster Eindruck
- Ausstattung und Details
- Alles zum Standort
- Sonstige Angaben
- Ansprechpartner

Objektnummer: 24134015 - 42781 Haan

Auf einen Blick

Objektnummer	24134015
Wohnfläche	ca. 140 m ²
Dachform	Satteldach
Bezugsfrei ab	nach Vereinbarung
Zimmer	6
Schlafzimmer	5
Badezimmer	1
Baujahr	1970

Kaufpreis	495.000 EUR
Haustyp	Einfamilienhaus
Provision	Käuferprovision beträgt 3,57 % (inkl. MwSt.) des beurkundeten Kaufpreises
Modernisierung / Sanierung	2015
Zustand der Immobilie	renovierungsbedürftig
Bauweise	Massiv
Nutzfläche	ca. 0 m ²
Ausstattung	Terrasse, Gäste-WC, Garten/-mitbenutzung, Einbauküche, Balkon

Objektnummer: 24134015 - 42781 Haan

Auf einen Blick: Energiedaten

Heizungsart	Etagenheizung	Energieausweis	Bedarfsausweis
Energieausweis gültig bis	18.03.2034	Endenergiebedarf	242.30 kWh/m ² a
Befuerung	Elektro	Energie- Effizienzklasse	G

Objektnummer: 24134015 - 42781 Haan

Die Immobilie



Objektnummer: 24134015 - 42781 Haan

Die Immobilie



Objektnummer: 24134015 - 42781 Haan

Die Immobilie



Objektnummer: 24134015 - 42781 Haan

Die Immobilie



Objektnummer: 24134015 - 42781 Haan

Die Immobilie



Objektnummer: 24134015 - 42781 Haan

Die Immobilie



Objektnummer: 24134015 - 42781 Haan

Die Immobilie



Objektnummer: 24134015 - 42781 Haan

Die Immobilie



Objektnummer: 24134015 - 42781 Haan

Die Immobilie



Objektnummer: 24134015 - 42781 Haan

Die Immobilie



Objektnummer: 24134015 - 42781 Haan

Die Immobilie



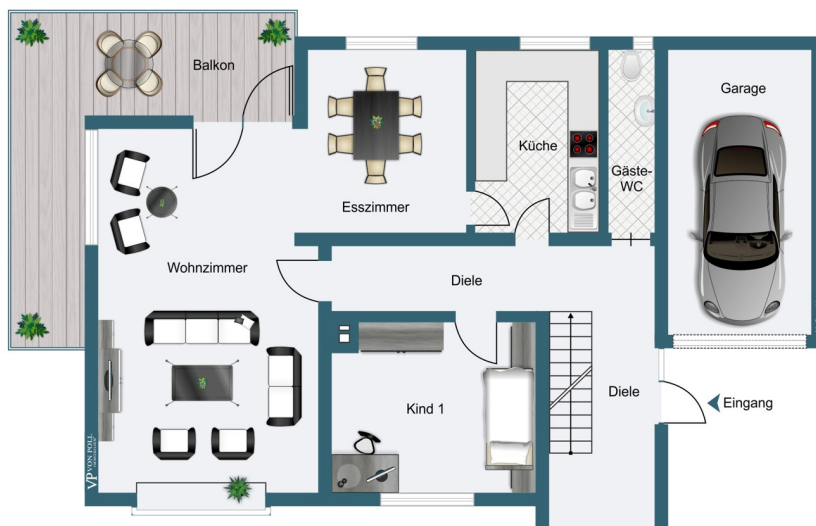
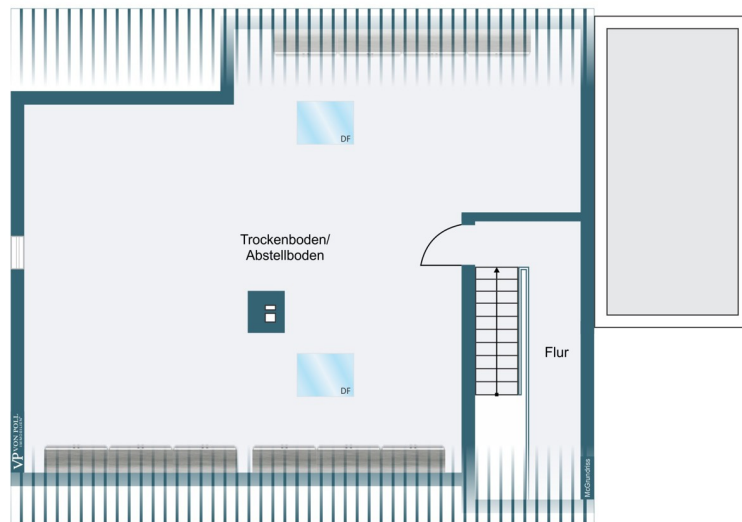
Objektnummer: 24134015 - 42781 Haan

Die Immobilie



Objektnummer: 24134015 - 42781 Haan

Die Immobilie



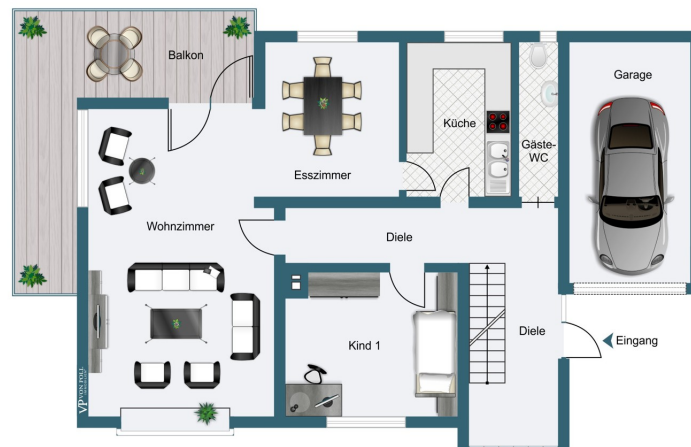
Objektnummer: 24134015 - 42781 Haan

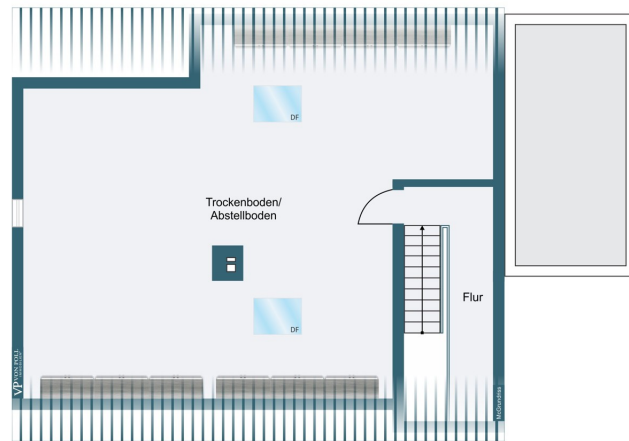
Die Immobilie



Objektnummer: 24134015 - 42781 Haan

Grundrisse





Dieser Grundriss ist nicht maßstabsgetreu. Die Unterlagen wurden uns vom Auftraggeber zur Verfügung gestellt. Aus diesem Grund können wir nicht für die Richtigkeit der Angaben garantieren.

Objektnummer: 24134015 - 42781 Haan

Ein erster Eindruck

Das Einfamilienhaus aus dem Jahr 1970 bietet auf einer Wohnfläche von ca. 140 m² und einem Grundstück von ca. 847 m² viel Raum für individuelle Gestaltungsmöglichkeiten. Das Haus verfügt über 6 Zimmer, davon 5 Schlafzimmer, ein Badezimmer, ein Gäste-WC und einen großen Balkon, sowie eine Garten-Terrasse, die zum Entspannen im Freien einlädt. Die Immobilie besticht durch ihre ruhige Lage, die trotzdem eine schnelle Erreichbarkeit aller wichtigen Einrichtungen des täglichen Lebens ermöglicht. Das außergewöhnlich große Grundstück bietet viele Möglichkeiten zur Nutzung und Gestaltung. Der nicht einsehbare Garten sorgt für Privatsphäre und lädt zum Verweilen in der Natur ein. Die Ausstattungsqualität des Hauses ist als normal einzustufen, jedoch bietet der Zustand der Immobilie viel Potenzial für eine individuelle Modernisierung. Die Immobilie punktet mit einer optimalen Raumaufteilung und einer soliden Ausstattungsqualität, die Raum für individuelle Gestaltungsideen lässt. Der große Balkon und die großzügige Terrasse, bieten einen hervorragenden Ausblick und erweitern den Wohnraum ins Freie. Für Eigentümer, die mit Kreativität und Enthusiasmus an die Renovierung herangehen, bietet dieses Haus vielfältige Möglichkeiten und Zukunftsperspektiven. Durch die großzügige Grundstücksgröße und die angenehme Wohnatmosphäre eignet sich die Immobilie ideal für Familien, die ein individuelles Zuhause suchen. Die naturnahe und familienfreundliche Lage des Hauses machen es zu einem idealen Ort für Menschen, die die Ruhe und Entspannung suchen. Die Umgebung bietet vielfältige Möglichkeiten für Outdoor-Aktivitäten und Freizeitgestaltung. Wir laden Sie herzlich ein, sich selbst einen Eindruck von diesem einzigartigen Objekt zu verschaffen und freuen uns darauf, Sie bei einer Besichtigung persönlich begrüßen zu dürfen. Das Haus ist ab sofort verfügbar.

Objektnummer: 24134015 - 42781 Haan

Ausstattung und Details

- * Grundstücksgrösse 847 m²
- * Wohnfläche ca. 140 m² auf 2 Etagen
- * Garage direkt am Haus, 2 PKW-Stellplätze vor dem Haus
- * 6 Zimmer; davon 5 Schlafzimmer, 1 Bad, 1 Gäste-WC
- * naturnah , ruhig und familienfreundlich gelegen

Objektnummer: 24134015 - 42781 Haan

Alles zum Standort

Willkommen in Ihrem neuen Zuhause in der charmanten Stadt Haan! Diese Immobilie befindet sich in einer ruhigen und begehrten Wohngegend, die sowohl durch ihre zentrale Lage als auch durch ihre Nähe zur Natur besticht. Haan, bekannt für seine idyllischen Landschaften und freundliche Nachbarschaft, bietet eine hohe Lebensqualität und exzellente Verkehrsanbindungen. Geschäfte des täglichen Bedarfs, Schulen, Kindergärten und Freizeiteinrichtungen sind bequem erreichbar. Die Autobahnen A46 und A3 sorgen für eine schnelle Verbindung zu den umliegenden Städten wie Düsseldorf, Wuppertal und Köln.

Objektnummer: 24134015 - 42781 Haan

Sonstige Angaben

Es liegt ein Energiebedarfsausweis vor. Dieser ist gültig bis 18.3.2034. Endenergiebedarf beträgt 242.30 kWh/(m²*a). Das Baujahr des Objekts lt. Energieausweis ist 1970. Die Energieeffizienzklasse ist G. GELDWÄSCHE: Als Immobilienmaklerunternehmen ist die von Poll Immobilien GmbH nach § 2 Abs. 1 Nr. 14 und § 10 Abs. 3 Geldwäschegesetz (GwG) dazu verpflichtet, bei der Begründung einer Geschäftsbeziehung die Identität des Vertragspartners festzustellen und zu überprüfen. Hierzu ist es erforderlich, dass wir nach § 11 GwG die relevanten Daten Ihres Personalausweises festhalten (wenn Sie als natürliche Person handeln) – beispielsweise mittels einer Kopie. Bei einer juristischen Person benötigen wir eine Kopie des Handelsregistrauszugs, aus welchem der wirtschaftlich Berechtigte hervorgeht. Das Geldwäschegesetz sieht vor, dass der Makler die Kopien bzw. Unterlagen fünf Jahre aufbewahren muss. PROVISIONSHINWEIS: Mit der Anfrage bei und durch Inanspruchnahme der Dienstleistung der Firma von Poll Immobilien GmbH, wird ein Maklervertrag geschlossen. Sofern es durch die Tätigkeit der Firma VON POLL IMMOBILIEN GmbH zu einem wirksamen Hauptvertrag mit der Eigentümerseite kommt, hat der Interessent bei Abschluss - eines MIETVERTRAGS keine Provision/Maklercourtage an die von Poll Immobilien GmbH zu zahlen. - eines KAUFVERTRAGS die ortsübliche Provision/Maklercourtage an die von Poll Immobilien GmbH gegen Rechnung zu zahlen. HAFTUNG: Wir weisen darauf hin, dass die von uns weitergegebenen Objektinformationen, Unterlagen, Pläne etc. vom Verkäufer bzw. Vermieter stammen. Eine Haftung für die Richtigkeit oder Vollständigkeit der Angaben übernehmen wir daher nicht. Es obliegt daher unseren Kunden, die darin enthaltenen Objektinformationen und Angaben auf ihre Richtigkeit hin zu überprüfen. Alle Immobilienangebote sind freibleibend und vorbehaltlich Irrtümer, Zwischenverkauf- und Vermietung oder sonstiger Zwischenverwertung. UNSER SERVICE FÜR SIE ALS EIGENTÜMER: Planen Sie den Verkauf oder die Vermietung Ihrer Immobilie, so ist es für Sie wichtig, deren Marktwert zu kennen. Lassen Sie kostenfrei und unverbindlich den aktuellen Wert Ihrer Immobilie professionell durch einen unserer Immobilienspezialisten einschätzen. Unser bundesweites und internationales Netzwerk ermöglicht es uns, Verkäufer bzw. Vermieter und Interessenten bestmöglich zusammenzuführen.

Objektnummer: 24134015 - 42781 Haan

Ansprechpartner

Weitere Informationen erhalten Sie über Ihren Ansprechpartner:

Guido Gerressen

Bahnhofstraße 18 Hilden / Haan
E-Mail: hilden.haan@von-poll.com

To Disclaimer of von Poll Immobilien GmbH

www.von-poll.com