

Heidelberg

# Vollmöblierte Designerwohnung im Nebenbau einer historischen Altbauvilla mit großer Terrasse

Objektnummer: 25018006



[www.von-poll.com](http://www.von-poll.com)

MIETPREIS: 2.600 EUR • WOHNFLÄCHE: ca. 133 m<sup>2</sup> • ZIMMER: 3

Objektnummer: 25018006 - 69115 Heidelberg

- Auf einen Blick
- Die Immobilie
- Auf einen Blick: Energiedaten
- Grundrisse
- Ein erster Eindruck
- Ausstattung und Details
- Alles zum Standort
- Sonstige Angaben
- Ansprechpartner

Objektnummer: 25018006 - 69115 Heidelberg

## Auf einen Blick

Objektnummer	25018006	Mietpreis	2.600 EUR
Wohnfläche	ca. 133 m <sup>2</sup>	Nebenkosten	400 EUR
Bezugsfrei ab	01.03.2025	Wohnungstyp	Maisonette
Zimmer	3	Provision	keine Mieterprovision
Schlafzimmer	2	Bauweise	Massiv
Badezimmer	1	Ausstattung	Terrasse, Gäste-WC
Baujahr	2015		
Stellplatz	1 x Freiplatz		

Objektnummer: 25018006 - 69115 Heidelberg

## Auf einen Blick: Energiedaten

Heizungsart	Fußbodenheizung	Energieausweis	laut Gesetz nicht erforderlich
Befuerung	Fernwärme		

Objektnummer: 25018006 - 69115 Heidelberg

## Die Immobilie



[www.von-poll.com](http://www.von-poll.com)



Objektnummer: 25018006 - 69115 Heidelberg

## Die Immobilie



Objektnummer: 25018006 - 69115 Heidelberg

## Die Immobilie



Objektnummer: 25018006 - 69115 Heidelberg

## Die Immobilie





Objektnummer: 25018006 - 69115 Heidelberg

## Die Immobilie



Objektnummer: 25018006 - 69115 Heidelberg

## Die Immobilie



Objektnummer: 25018006 - 69115 Heidelberg

## Die Immobilie



Objektnummer: 25018006 - 69115 Heidelberg

## Die Immobilie



Objektnummer: 25018006 - 69115 Heidelberg

## Die Immobilie



FÜR SIE IN DEN BESTEN LAGEN

VON POLL IMMOBILIEN

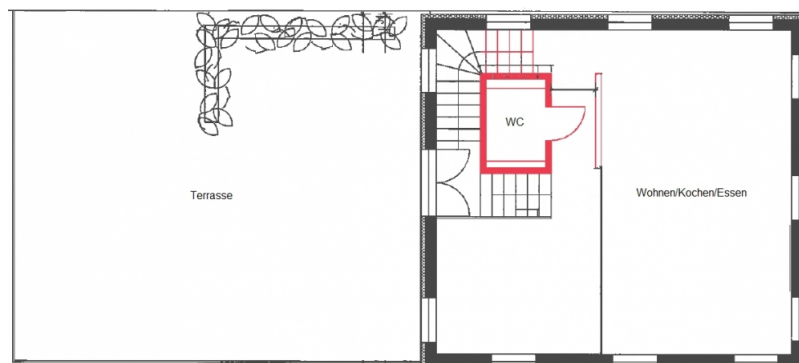
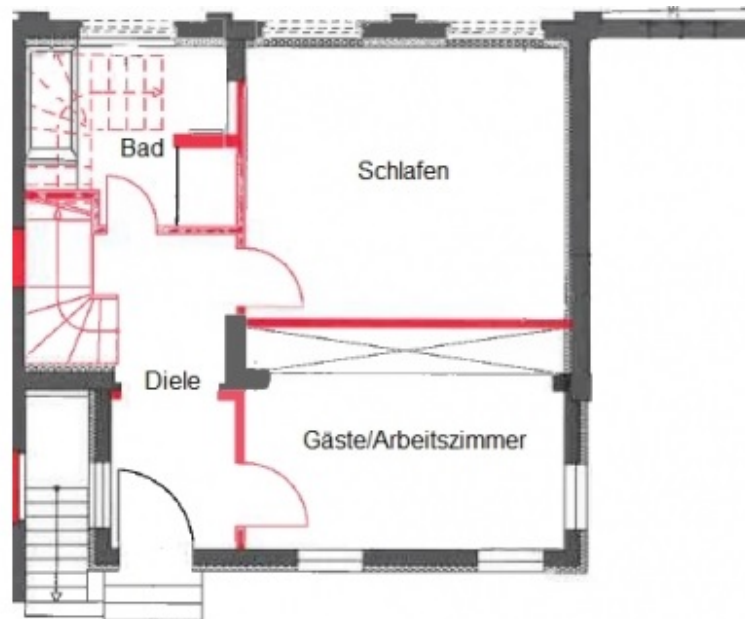
Gern informieren wir Sie persönlich über weitere Details zur Immobilie.  
Vereinbaren Sie einen Besichtigungstermin mit uns:  
0800 – 333 33 09

*Wir freuen uns, von Ihnen zu hören.*

[www.von-poll.com](http://www.von-poll.com)

Objektnummer: 25018006 - 69115 Heidelberg

## Grundrisse



Dieser Grundriss ist nicht maßstabsgetreu. Die Unterlagen wurden uns vom Auftraggeber zur Verfügung gestellt. Aus diesem Grund können wir nicht für die Richtigkeit der Angaben garantieren.

Objektnummer: 25018006 - 69115 Heidelberg

## Ein erster Eindruck

Es stehen 133 m<sup>2</sup> Wohnfläche in einem behutsam renovierten Nebenbau eines denkmalgeschützten Villenensembles zum 1. März 2025 zur Verfügung. Die helle Dreizimmerwohnung ist sehr geschmackvoll vollmöbliert und es stehen viele moderne Geräte in der top modernen Küche für den alltäglichen Gebrauch zur Verfügung. Hohe Decken, zahlreiche große Fenster, eine übergroße Westterrasse und ein Stellplatz runden das Angebot ab.

Objektnummer: 25018006 - 69115 Heidelberg

## Ausstattung und Details

- 75 m<sup>2</sup> große Westterrasse
- hohe Decken
- Fußbodenheizung
- hochwertiger Parkettboden
- Designerbad
- hochwertige voll eingerichtete moderne Küche
- geschmackvolle moderne Möbel und Lampen
- 1 Stellplatz im Freien
- sofort bezugsbereit



Objektnummer: 25018006 - 69115 Heidelberg

## Alles zum Standort

Die Weststadt gehört zu den beliebtesten Stadtteilen Heidelbergs. Ihre besonderen Vorzüge liegen in ihrer Nähe zum Zentrum, welches in wenigen Minuten fußläufig erreichbar ist. Dieser Stadtteil wird vor allem von großzügigen Jugendstilhäusern mit schönen Altbauwohnungen geprägt. Vor allem Familien wie auch gut situierte Akademiker schätzen die angenehme Wohnsituation. Schulen und Kindergärten, als auch alle Geschäfte des täglichen Bedarfs, zeichnen die gute Infrastruktur der Weststadt ebenfalls aus.

Objektnummer: 25018006 - 69115 Heidelberg

## Sonstige Angaben

**PROVISIONSHINWEIS:** Mit der Anfrage bei und durch Inanspruchnahme der Dienstleistung der Firma von Poll Immobilien GmbH, wird ein Maklervertrag geschlossen. Sofern es durch die Tätigkeit der Firma VON POLL IMMOBILIEN GmbH zu einem wirksamen Hauptvertrag mit der Eigentümerseite kommt, hat der INTERESSENT bei Abschluss - eines MIETVERTRAGS keine Provision/Maklercourtage an die von Poll Immobilien GmbH zu zahlen. - eines KAUFVERTRAGS die ortsübliche Provision/Maklercourtage an die von Poll Immobilien GmbH gegen Rechnung zu zahlen.

**HAFTUNG:** Wir weisen darauf hin, dass die von uns weitergegebenen Objektinformationen, Unterlagen, Pläne etc. vom Verkäufer bzw. Vermieter stammen. Eine Haftung für die Richtigkeit oder Vollständigkeit der Angaben übernehmen wir daher nicht. Es obliegt daher unseren Kunden, die darin enthaltenen Objektinformationen und Angaben auf ihre Richtigkeit hin zu überprüfen. Alle Immobilienangebote sind freibleibend und vorbehaltlich Irrtümer, Zwischenverkauf- und Vermietung oder sonstiger Zwischenverwertung.

**UNSER SERVICE FÜR SIE ALS EIGENTÜMER:** Planen Sie den Verkauf oder die Vermietung Ihrer Immobilie, so ist es für Sie wichtig, deren Marktwert zu kennen. Lassen Sie kostenfrei und unverbindlich den aktuellen Wert Ihrer Immobilie professionell durch einen unserer Immobilienspezialisten einschätzen. Unser bundesweites und internationales Netzwerk ermöglicht es uns, Verkäufer bzw. Vermieter und Interessenten bestmöglich zusammenzuführen.

Objektnummer: 25018006 - 69115 Heidelberg

## Ansprechpartner

Weitere Informationen erhalten Sie über Ihren Ansprechpartner:

Barbara Busch

---

Rohrbacher Straße 49 Heidelberg  
E-Mail: [heidelberg@von-poll.com](mailto:heidelberg@von-poll.com)

*To Disclaimer of von Poll Immobilien GmbH*

---

[www.von-poll.com](http://www.von-poll.com)