

Kottweiler-Schwanden

Attraktive Kapitalanlage in Kottweiler-Schwanden

Objektnummer: 241991166



www.von-poll.com

KAUFPREIS: 445.000 EUR • WOHNFLÄCHE: ca. 193 m² • ZIMMER: 5 • GRUNDSTÜCK: 925 m²

Objektnummer: 241991166 - 66879 Kottweiler-Schwanden

- Auf einen Blick
- Die Immobilie
- Auf einen Blick: Energiedaten
- Grundrisse
- Ein erster Eindruck
- Ausstattung und Details
- Alles zum Standort
- Sonstige Angaben
- Ansprechpartner

Objektnummer: 241991166 - 66879 Kottweiler-Schwanden

Auf einen Blick

Objektnummer	241991166
Wohnfläche	ca. 193 m ²
Dachform	Satteldach
Zimmer	5
Schlafzimmer	3
Badezimmer	2
Baujahr	2003
Stellplatz	2 x Freiplatz

Kaufpreis	445.000 EUR
Haustyp	Doppelhaushälfte
Provision	Käuferprovision beträgt 3,57 % (inkl. MwSt.) des beurkundeten Kaufpreises
Zustand der Immobilie	gepflegt
Bauweise	Massiv
Nutzfläche	ca. 0 m ²
Ausstattung	Gäste-WC, Kamin, Garten/-mitbenutzung, Einbauküche, Balkon

Objektnummer: 241991166 - 66879 Kottweiler-Schwanden

Auf einen Blick: Energiedaten

Heizungsart	Zentralheizung	Energieausweis	Verbrauchsausweis
Wesentlicher Energieträger	Gas	Endenergieverbrauch	85.00 kWh/m ² a
Energieausweis gültig bis	28.01.2027	Energie-Effizienzklasse	C
Befuerung	Gas		

Objektnummer: 241991166 - 66879 Kottweiler-Schwanden

Die Immobilie



Objektnummer: 241991166 - 66879 Kottweiler-Schwanden

Die Immobilie



Objektnummer: 241991166 - 66879 Kottweiler-Schwanden

Die Immobilie



Objektnummer: 241991166 - 66879 Kottweiler-Schwanden

Die Immobilie



Objektnummer: 241991166 - 66879 Kottweiler-Schwanden

Die Immobilie



Objektnummer: 241991166 - 66879 Kottweiler-Schwanden

Die Immobilie



Objektnummer: 241991166 - 66879 Kottweiler-Schwanden

Die Immobilie



Objektnummer: 241991166 - 66879 Kottweiler-Schwanden

Die Immobilie



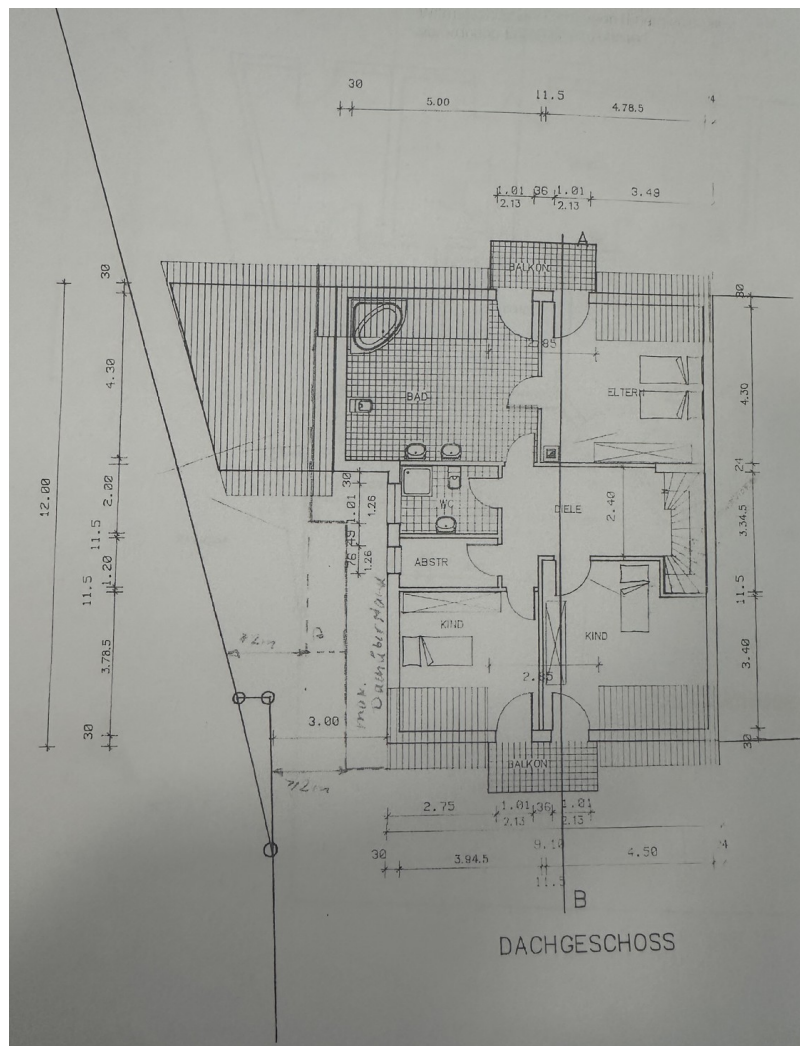
Objektnummer: 241991166 - 66879 Kottweiler-Schwanden

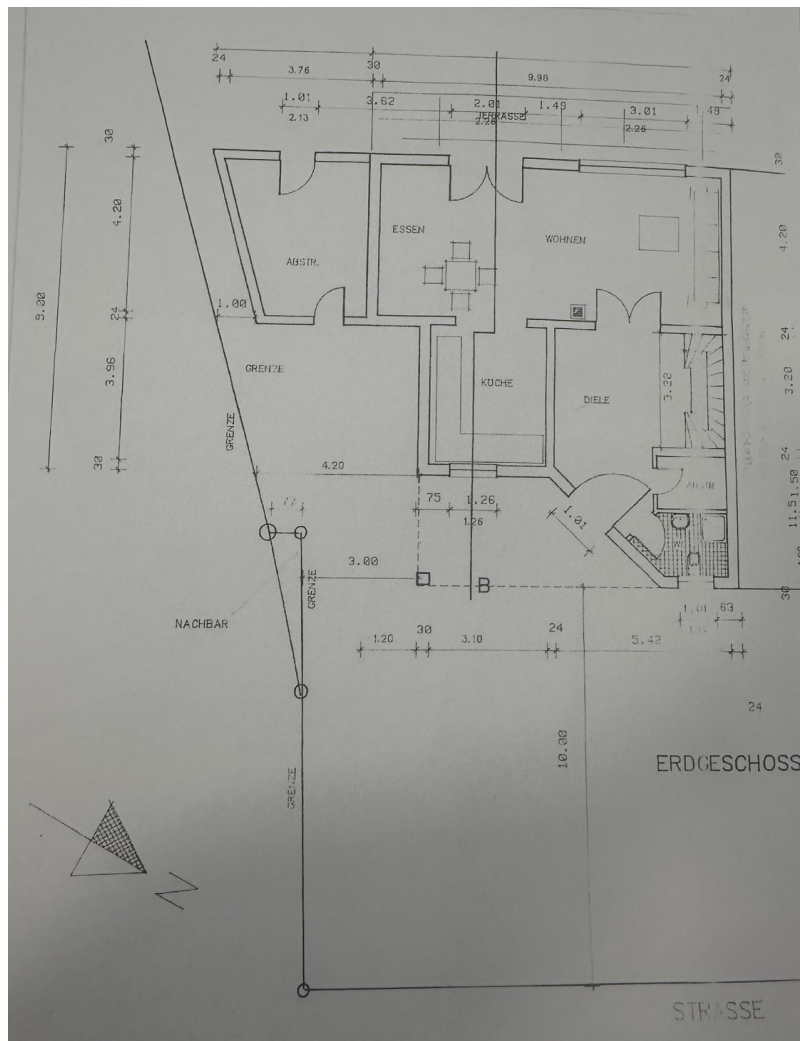
Die Immobilie

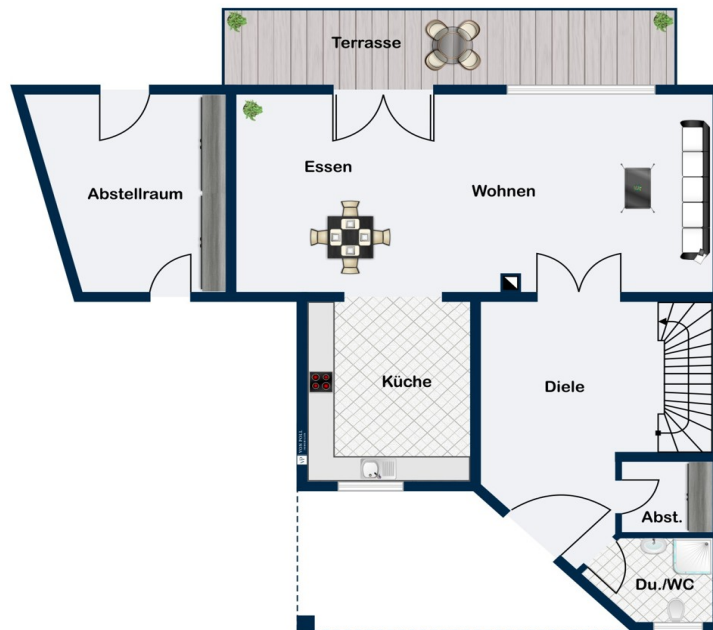


Objektnummer: 241991166 - 66879 Kottweiler-Schwanden

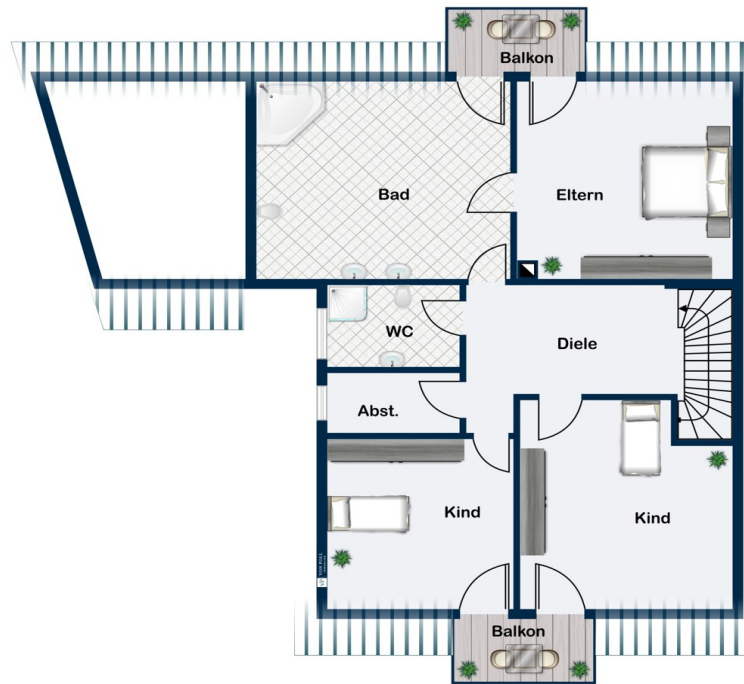
Grundrisse







Erdgeschoss



Dachgeschoss

Dieser Grundriss ist nicht maßstabsgetreu. Die Unterlagen wurden uns vom Auftraggeber zur Verfügung gestellt. Aus diesem Grund können wir nicht für die Richtigkeit der Angaben garantieren.

Objektnummer: 241991166 - 66879 Kottweiler-Schwanden

Ein erster Eindruck

Diese moderne Doppelhaushälfte in Kottweiler-Schwanden, erbaut im Jahr 2003, bietet auf einer Wohnfläche von ca. 193 m² viel Platz und Komfort. Das Haus befindet sich auf einem 925 m² großen Grundstück und ist derzeit an amerikanische Mieter vermietet, was es zu einer attraktiven Investitionsmöglichkeit macht. Die Immobilie verfügt über drei geräumige Schlafzimmer, ein helles Wohnzimmer und ein separates Esszimmer, das zu gemütlichen Mahlzeiten mit Familie und Freunden einlädt. Zwei voll ausgestattete Bäder sowie ein zusätzliches Gäste-WC sorgen für maximalen Komfort und Privatsphäre. Die großzügige Einbauküche ist mit allen Küchengeräten ausgestattet und lässt keine Wünsche offen. Zum Haus gehören zwei Außenstellplätze, die ausreichend Platz für Fahrzeuge bieten. Im großzügigen Garten kann man tolle Sommerstunden genießen oder die Kinder und Haustiere toben lassen. Mit ihrer modernen Architektur und hochwertigen Bauweise ist diese Doppelhaushälfte ideal für Familien oder Paare, die Wert auf Komfort und Qualität legen. Sie bietet nicht nur eine ausgezeichnete Wohnqualität, sondern auch eine interessante Möglichkeit für Investoren, die in eine begehrte Lage investieren möchten. Nutzen Sie diese Chance und erwerben Sie eine Immobilie, die Ihnen und Ihren Mietern höchsten Wohnkomfort bietet.

Objektnummer: 241991166 - 66879 Kottweiler-Schwanden

Ausstattung und Details

- Einbauküche
- Gartennutzung
- 2 Stellplätze
- Gäste-Wc
- Fliesen und Parkettboden

Objektnummer: 241991166 - 66879 Kottweiler-Schwanden

Alles zum Standort

Kottweiler-Schwanden ist eine charmante Gemeinde im Landkreis Kaiserslautern in Rheinland-Pfalz. Sie liegt eingebettet in eine idyllische Landschaft, die von sanften Hügeln, Wäldern und Feldern geprägt ist. Die ruhige und naturnahe Umgebung bietet ideale Bedingungen für ein entspanntes Leben abseits des hektischen Stadtlebens, ohne jedoch auf eine gute Anbindung verzichten zu müssen. Die Gemeinde besticht durch ihre Nähe zur Stadt Ramstein-Miesenbach, wo sich zahlreiche Einkaufsmöglichkeiten, Restaurants und Freizeiteinrichtungen befinden. Zudem ist Kottweiler-Schwanden nur eine kurze Fahrt von Kaiserslautern entfernt, einer Stadt mit einem breiten kulturellen Angebot, zahlreichen Bildungs- und Gesundheitseinrichtungen sowie einem lebendigen Stadtzentrum. Kottweiler-Schwanden ist ideal für Familien, Paare und Naturliebhaber, die eine ruhige, aber dennoch gut angebundene Wohnlage suchen. Die Region bietet zahlreiche Wander- und Radwege sowie verschiedene Freizeitmöglichkeiten in der Natur. Darüber hinaus profitieren die Bewohner von einer guten Verkehrsanbindung über die A6 und A62, die schnelle Verbindungen zu den größeren Städten der Region und darüber hinaus ermöglicht. Auch der Flughafen Ramstein liegt in der Nähe und ist in wenigen Minuten erreichbar, was die Gemeinde auch für internationale Pendler attraktiv macht. Insgesamt ist Kottweiler-Schwanden ein idealer Wohnort für alle, die eine hohe Lebensqualität, Naturverbundenheit und eine gute Infrastruktur schätzen.

Objektnummer: 241991166 - 66879 Kottweiler-Schwanden

Sonstige Angaben

Es liegt ein Energieverbrauchsausweis vor. Dieser ist gültig bis 28.1.2027.
Endenergieverbrauch beträgt 85.00 kwh/(m²*a). Wesentlicher Energieträger der Heizung ist Gas. Das Baujahr des Objekts lt. Energieausweis ist 2003. Die Energieeffizienzklasse ist C.

Objektnummer: 241991166 - 66879 Kottweiler-Schwanden

Ansprechpartner

Weitere Informationen erhalten Sie über Ihren Ansprechpartner:

Carsten Cherdron

Stiftsplatz 5 Kaiserslautern
E-Mail: kaiserslautern@von-poll.com

To Disclaimer of von Poll Immobilien GmbH

www.von-poll.com