

Hollstadt

RESERVIERT Historischer Klosterhof aus dem 16.
Jahrhundert auf 2.190m² großem Grund
(Denkmalschutz)

Objektnummer: 23221056

RESERVIERT



www.von-poll.com

KAUFPREIS: 119.000 EUR • WOHNFLÄCHE: ca. 180 m² • ZIMMER: 5 • GRUNDSTÜCK: 2.190 m²

Objektnummer: 23221056 - 97618 Hollstadt

- Auf einen Blick
- Die Immobilie
- Auf einen Blick: Energiedaten
- Grundrisse
- Ein erster Eindruck
- Ausstattung und Details
- Alles zum Standort
- Ansprechpartner

Objektnummer: 23221056 - 97618 Hollstadt

Auf einen Blick

Objektnummer	23221056
Wohnfläche	ca. 180 m ²
Dachform	Satteldach
Bezugsfrei ab	nach Vereinbarung
Zimmer	5
Badezimmer	1
Baujahr	1587

Kaufpreis	119.000 EUR
Haustyp	
Provision	Käuferprovision beträgt 3,57 % (inkl. MwSt.) des beurkundeten Kaufpreises
Zustand der Immobilie	entkernt
Bauweise	Massiv
Nutzfläche	ca. 0 m ²
Ausstattung	Garten/-mitbenutzung

Objektnummer: 23221056 - 97618 Hollstadt

Auf einen Blick: Energiedaten

Heizungsart

Ofenheizung

Energieausweis

laut Gesetz nicht
erforderlich

Objektnummer: 23221056 - 97618 Hollstadt

Die Immobilie



Objektnummer: 23221056 - 97618 Hollstadt

Die Immobilie



Wohnzimmer in
Richtung Straße

Objektnummer: 23221056 - 97618 Hollstadt

Die Immobilie



Objektnummer: 23221056 - 97618 Hollstadt

Die Immobilie



Objektnummer: 23221056 - 97618 Hollstadt

Die Immobilie



Schlafzimmer
Richtung Innenhof



Dachstuhl

Objektnummer: 23221056 - 97618 Hollstadt

Die Immobilie



Stallung gegenüber dem Wohnhaus

Objektnummer: 23221056 - 97618 Hollstadt

Die Immobilie



Stallung vor der Scheune



Scheune

Objektnummer: 23221056 - 97618 Hollstadt

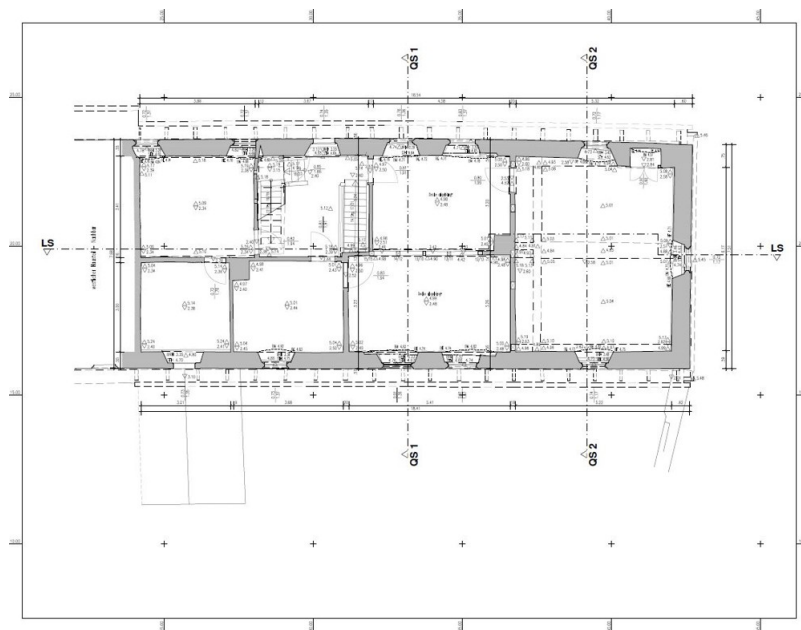
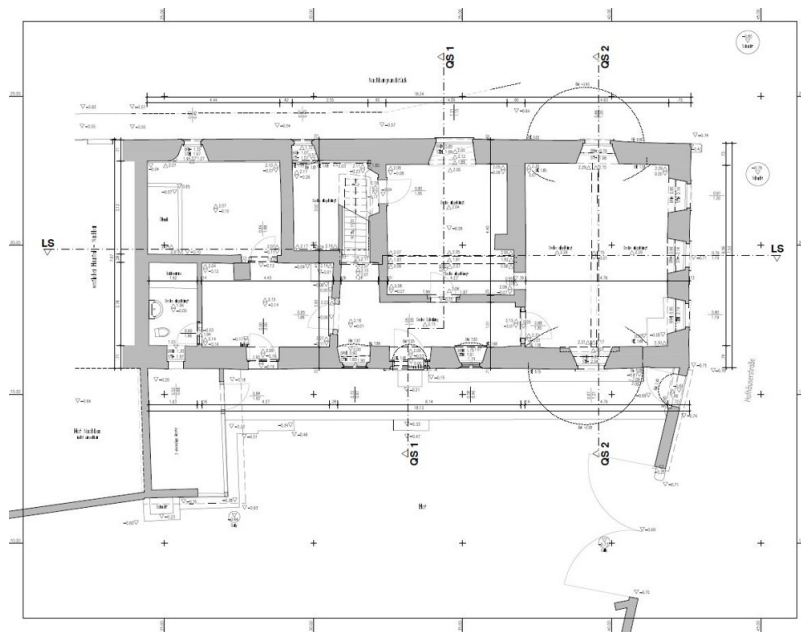
Die Immobilie

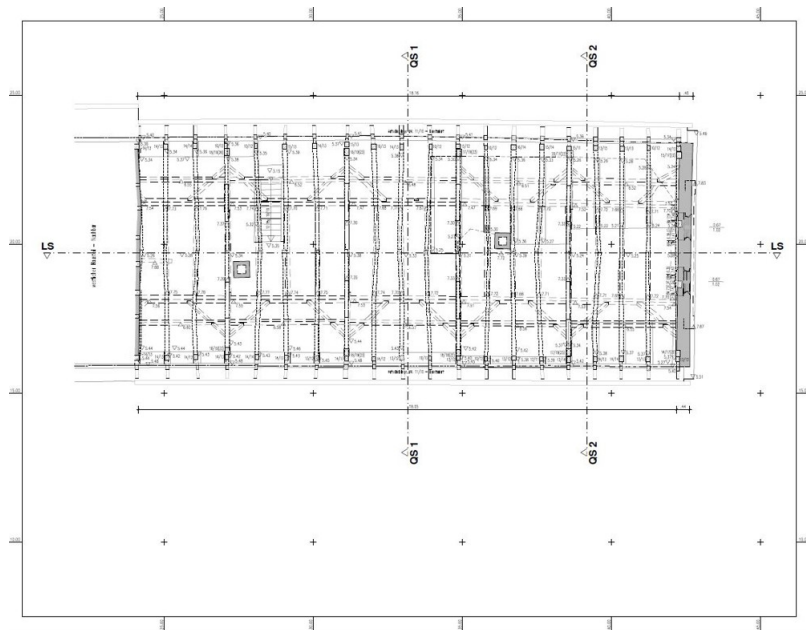


Wiese mit Hühnerstall

Objektnummer: 23221056 - 97618 Hollstadt

Grundrisse





Dieser Grundriss ist nicht maßstabgetreu. Die Unterlagen wurden uns vom Auftraggeber zur Verfügung gestellt. Aus diesem Grund können wir nicht für die Richtigkeit der Angaben garantieren.

Objektnummer: 23221056 - 97618 Hollstadt

Ein erster Eindruck

Zum Verkauf steht ein ehemaliger Klosterhof, ein historischer Schatz aus dem 16. Jahrhundert, der einst zum Kloster Maria Bildhausen, einer Zisterzienserabtei, gehörte. Dieses außergewöhnliche Anwesen besteht aus einem massiven Wohngebäude aus Bruchsteinen, das trocken und gut erhalten ist. Das Satteldach befindet sich in einem sehr guten Zustand. Das Wohngebäude wurde im Laufe der Jahrhunderte mehrfach umgebaut und dabei durch verschiedene Nutzungen geprägt. Im Zuge einer bereits erfolgten Entkernung wurden alle modernen Anbauten und Verkleidungen aus dem 20. Jahrhundert entfernt, wodurch die ursprüngliche Bausubstanz wieder freigelegt wurde. Eine detaillierte Dokumentation mit allen Plänen des Wohnhauses und der Nebengebäude, einschließlich eines Sanierungsplans, wurde bereits von einem Architekten erstellt. Für die zukünftige Nutzung des Anwesens und die Gestaltung des Innenbereichs ergeben sich verschiedene Möglichkeiten. Insbesondere bei der Restaurierung der Außenfassade des Haupthauses ist eine Abstimmung mit dem zuständigen Denkmalamt erforderlich, um die historische Authentizität zu bewahren und das Anwesen wieder in seinem ursprünglichen Glanz erstrahlen zu lassen. Das bezaubernde Anwesen umfasst auch einen gemauerten Keller mit etwa 70 Quadratmetern, der unweit des Hauptgebäudes in den Hang führt und eine Zisterne mit ca. 20m³ Fassungsvermögen. Hinter der großen Scheune erstreckt sich eine grüne Oase, wo sich auf einer Fläche von etwa 1300 Quadratmetern noch ein Hühner- und ein Bienenhaus befinden. Hier haben Sie ausreichend Raum für kreative Gestaltungsideen und die Möglichkeit, die ländliche Idylle in vollen Zügen zu genießen. Hier erwartet Sie die einzigartige Gelegenheit, Teil der Geschichte zu werden und ein prachtvolles Stück Vergangenheit zu besitzen. Dieser ehemalige Klosterhof bietet Ihnen zahlreiche Möglichkeiten für eine individuelle Gestaltung und Nutzung, sei es als exklusiver Rückzugsort, kultureller Treffpunkt oder persönliches Residenzjuwel. Die Kombination aus geschichtsträchtiger Bausubstanz, idyllischer Lage und dem Potenzial für Ihre persönliche Vision macht dieses Anwesen zu einer wahrhaft außergewöhnlichen Gelegenheit. Haben wir Ihr Interesse geweckt? Gerne stehen wir Ihnen für weitere Informationen und eine Besichtigung zur Verfügung.

Objektnummer: 23221056 - 97618 Hollstadt

Ausstattung und Details

- Historisches Wohngebäude aus massiven Bruchsteinen
- Trockenes Gebäude ohne Unterkellerung
- Sehr gut erhaltenes Satteldach
- Ausführliche Dokumentation mit allen Plänen und Sanierungsplan
- Flexible Gestaltungsmöglichkeiten im Innenbereich
- Anwesen mit Charakter und Geschichte
- Abstimmung mit dem Denkmalschutz, insbesondere im Bereich der Fassade
- 70m² großer Erdkeller im Hang
- Etwa 1300 Quadratmeter Außenbereich mit Hühner- und Bienenhaus

Objektnummer: 23221056 - 97618 Hollstadt

Alles zum Standort

Hollstadt ist eine kleine Gemeinde mit rund 1.500 Einwohnern, die im Landkreis Rhön-Grabfeld in Unterfranken liegt. Bad Neustadt an der Saale ist das regionale Oberzentrum und nur rund 7km bzw. 10 Minuten mit dem Auto entfernt. Der ehemalige Klosterhof ist im alten Ortskern gelegen und von mehreren Gebäuden umgeben. Die Lage ist idyllisch und ideal für alle, die sowohl die Nähe zur Stadt als auch die Ruhe und das Landleben schätzen. Die umliegende Natur lädt zu ausgedehnten Spaziergängen oder Radtouren ein. Trotz der ländlichen Atmosphäre sind alle notwendigen Einrichtungen wie Einkaufsmöglichkeiten, Schulen und Kindergärten, entweder im direkt im Ort oder in der nahen Umgebung, vorhanden. Die Verkehrsanbindung ist generell sehr gut. Mit dem Auto erreichen Sie schnell die umliegenden Hauptverkehrsstraßen und die Anschlussstelle zur Autobahn A71. Auch der öffentliche Nahverkehr ist gut ausgebaut. Mit dem Bus haben Sie eine bequeme Anbindung an die umliegenden Ortschaften und nach Bad Neustadt, wo sich der nächste Bahnhof befindet. Mehr Informationen auch unter www.hollstadt.de

Objektnummer: 23221056 - 97618 Hollstadt

Ansprechpartner

Weitere Informationen erhalten Sie über Ihren Ansprechpartner:

Marion Englert

Bahnhofstraße 2 Haßfurt
E-Mail: hassfurt@von-poll.com

To Disclaimer of von Poll Immobilien GmbH

www.von-poll.com