

Bispingen – Bispingen

# Bungalow für drei Jahre zur Miete

Objektnummer: 24205206



[www.von-poll.com](http://www.von-poll.com)

MIETPREIS: 1.300 EUR • WOHNFLÄCHE: ca. 131 m<sup>2</sup> • ZIMMER: 2 • GRUNDSTÜCK: 780 m<sup>2</sup>

Objektnummer: 24205206 - 29646 Bispingen – Bispingen

- Auf einen Blick
- Die Immobilie
- Auf einen Blick: Energiedaten
- Grundrisse
- Ein erster Eindruck
- Ausstattung und Details
- Alles zum Standort
- Sonstige Angaben
- Ansprechpartner

Objektnummer: 24205206 - 29646 Bispingen – Bispingen

## Auf einen Blick

Objektnummer	24205206
Wohnfläche	ca. 131 m <sup>2</sup>
Dachform	Walmdach
Zimmer	2
Schlafzimmer	1
Badezimmer	1
Baujahr	2018
Stellplatz	1 x Carport

Haustyp	Bungalow
Zustand der Immobilie	gepflegt
Bauweise	Massiv
Nutzfläche	ca. 36 m <sup>2</sup>
Ausstattung	Terrasse, Garten/ mitbenutzung, Einbauküche

Objektnummer: 24205206 - 29646 Bispingen – Bispingen

## Auf einen Blick: Energiedaten

Heizungsart	Fußbodenheizung	Energieausweis	Bedarfsausweis
Wesentlicher Energieträger	Gas	Endenergiebedarf	59.60 kWh/m <sup>2</sup> a
Energieausweis gültig bis	07.01.2028	Energie-Effizienzklasse	B
Befuerung	Gas		

Objektnummer: 24205206 - 29646 Bispingen – Bispingen

## Die Immobilie



Objektnummer: 24205206 - 29646 Bispingen – Bispingen

## Die Immobilie



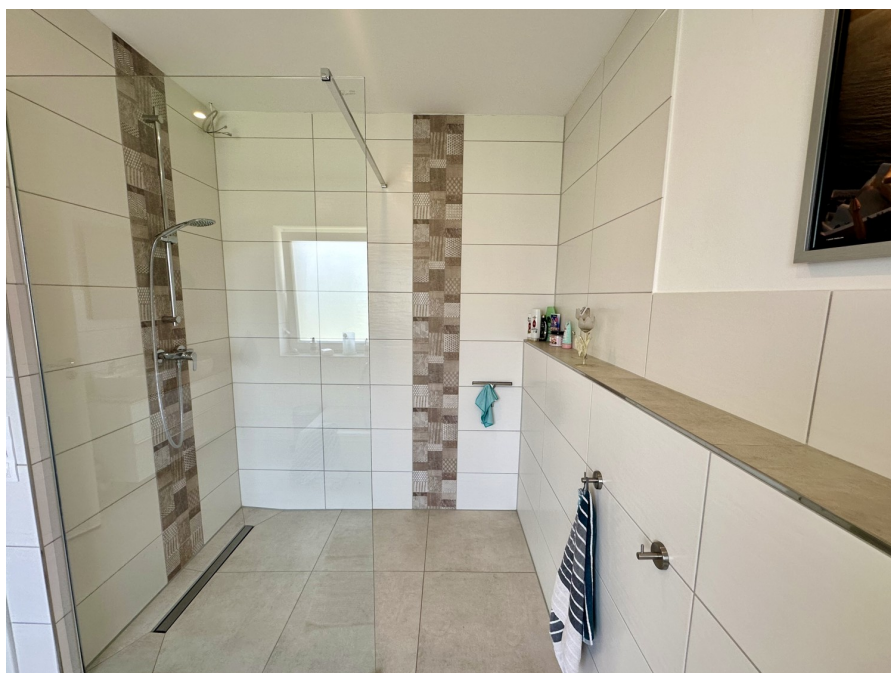
Objektnummer: 24205206 - 29646 Bispingen – Bispingen

## Die Immobilie



Objektnummer: 24205206 - 29646 Bispingen – Bispingen

## Die Immobilie





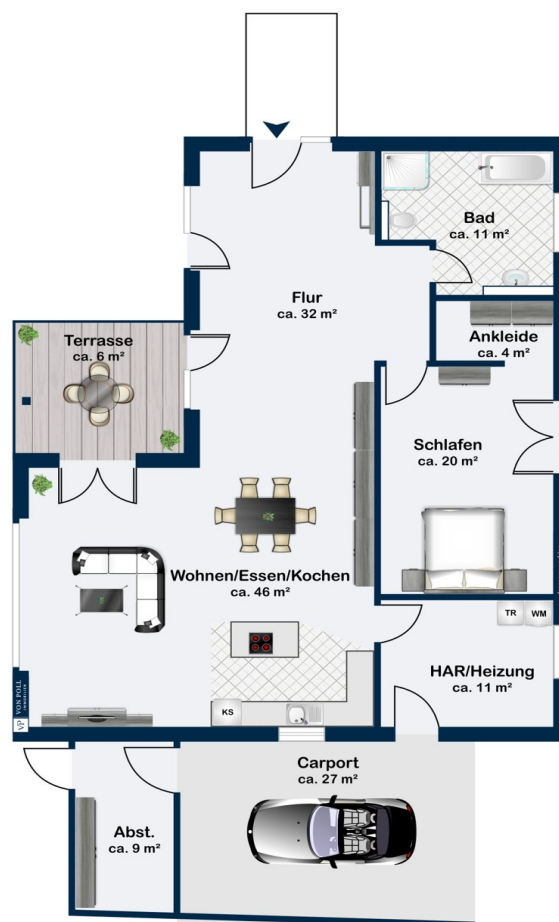
Objektnummer: 24205206 - 29646 Bispingen – Bispingen

## Die Immobilie



Objektnummer: 24205206 - 29646 Bispingen – Bispingen

## Grundrisse



Dieser Grundriss ist nicht maßstabsgetreu. Die Unterlagen wurden uns vom Auftraggeber zur Verfügung gestellt. Aus diesem Grund können wir nicht für die Richtigkeit der Angaben garantieren.

Objektnummer: 24205206 - 29646 Bispingen – Bispingen

## Ein erster Eindruck

Dieser charmante Bungalow aus dem Baujahr 2018, bietet den idealen Rückzugsort für Singles oder Paare, die eine ruhige und komfortable Wohnumgebung suchen. Die Immobilie ist für eine Mietdauer von drei Jahren verfügbar und umfasst folgende Ausstattungsmerkmale: Schlafzimmer: Ein geräumiges Schlafzimmer, das viel Platz für ein großes Bett und zusätzliche Möbel bietet (Ein Einbauschränk ist vorhanden) Große Fenster sorgen für viel Tageslicht und eine angenehme Atmosphäre. Offener Wohn-Essbereich: Der großzügige Wohn-Essbereich ist offen gestaltet und ermöglicht eine nahtlose Verbindung zwischen den verschiedenen Bereichen des Hauses. Hier können Sie gemütliche Abende verbringen oder Gäste empfangen. Einbauküche: Die moderne Einbauküche ist voll ausgestattet und bietet alle notwendigen Geräte, darunter Herd, Ofen, Kühlschrank (kein Geschirrspüler). Hier können Sie Ihre Kochkünste entfalten und leckere Mahlzeiten zubereiten. Vollbad: Das Badezimmer ist mit einer Badewanne, einer Walk Inn Dusche, einem Waschbecken und einer Toilette ausgestattet. Hochwertige Armaturen und stilvolle Fliesen sorgen für ein angenehmes Ambiente. Sonstiges: Der Bungalow verfügt über einen kleinen Garten, der zur Entspannung im Freien einlädt. Außerdem gibt es einen Hauswirtschaftsraum und einen Carport. Mietdauer: Die Mietdauer beträgt drei Jahre ( vom 1.8.2024 bis zum 31.08.2027) Miete: Die monatliche Miete beträgt 1300,00 Euro Kaltmiete, zuzüglich Nebenkosten ca. 30,- Euro. Energieversorgung muss selbst angemeldet werden (Gas, Wasser, Strom) Besichtigung: Besichtigungstermine sind nach Vereinbarung möglich. Wir freuen uns darauf, Ihnen diesen wunderbaren Bungalow persönlich zeigen zu dürfen. Für weitere Informationen oder zur Vereinbarung eines Besichtigungstermins kontaktieren Sie uns bitte unter 05193 98 69 290

Objektnummer: 24205206 - 29646 Bispingen – Bispingen

## Ausstattung und Details

Elektrisch bedienbare Außenjalousien

Fußbodenheizung verbaut. Eine Solarthermie zur Warmwassergewinnung und -speicherung.

Fußböden mit Vinyl, Fliesen oder Teppich

Dachboden als Abstellmöglichkeit

Teilmöbliert

Internet und Telefon über Telekom, kein Glasfaser

Grundstück komplett eingezäunt

Terrasse, Garten, Vollbad, Barrierefrei

Objektnummer: 24205206 - 29646 Bispingen – Bispingen

## Alles zum Standort

Bispingen mit ca. 6300 Einwohnern, ist eine Einheitsgemeinde im Süden der Lüneburger Heide rund 15 km nordöstlich von Soltau in der Nähe der Ausfahrt 43 der Bundesautobahn 7. Sie liegt im Landkreis Heidekreis in Niedersachsen und gehört zur Metropolregion Hamburg. In nur 25 Autominuten ist die Hansestadt Hamburg über die BAB 7 zu erreichen oder, bereits in 20 Autominuten, die malerische Hansestadt Lüneburg. Bispingen verfügt über eine Grund- und Oberschule, Kindergärten, Sportvereine, Musikschule, Ärzte, Banken und eine gute Nahversorgung. Weitere Informationen unter [www.bispingen.de](http://www.bispingen.de)

Objektnummer: 24205206 - 29646 Bispingen – Bispingen

## Sonstige Angaben

Es liegt ein Energiebedarfsausweis vor. Dieser ist gültig bis 7.1.2028. Endenergiebedarf beträgt 59.60 kWh/(m<sup>2</sup>\*a). Wesentlicher Energieträger der Heizung ist Gas. Das Baujahr des Objekts lt. Energieausweis ist 2018. Die Energieeffizienzklasse ist B.

GELDWÄSCHE: Als Immobilienmaklerunternehmen ist die von Poll Immobilien GmbH nach § 2 Abs. 1 Nr. 14 und § 10 Abs. 3 Geldwäschegesetz (GwG) dazu verpflichtet, bei der Begründung einer Geschäftsbeziehung die Identität des Vertragspartners festzustellen und zu überprüfen. Hierzu ist es erforderlich, dass wir nach § 11 GwG die relevanten Daten Ihres Personalausweises festhalten (wenn Sie als natürliche Person handeln) – beispielsweise mittels einer Kopie. Bei einer juristischen Person benötigen wir eine Kopie des Handelsregisterauszugs, aus welchem der wirtschaftlich Berechtigte hervorgeht. Das Geldwäschegesetz sieht vor, dass der Makler die Kopien bzw.

Unterlagen fünf Jahre aufbewahren muss. PROVISIONSHINWEIS: Mit der Anfrage bei und durch Inanspruchnahme der Dienstleistung der Firma von Poll Immobilien GmbH, wird ein Maklervertrag geschlossen. Sofern es durch die Tätigkeit der Firma VON POLL IMMOBILIEN GmbH zu einem wirksamen Hauptvertrag mit der Eigentümerseite kommt, hat der Interessent bei Abschluss - eines MIETVERTRAGS keine

Provision/Maklercourtage an die von Poll Immobilien GmbH zu zahlen. - eines KAUFVERTRAGS die ortsübliche Provision/Maklercourtage an die von Poll Immobilien GmbH gegen Rechnung zu zahlen. HAFTUNG: Wir weisen darauf hin, dass die von uns weitergegebenen Objektinformationen, Unterlagen, Pläne etc. vom Verkäufer bzw.

Vermieter stammen. Eine Haftung für die Richtigkeit oder Vollständigkeit der Angaben übernehmen wir daher nicht. Es obliegt daher unseren Kunden, die darin enthaltenen Objektinformationen und Angaben auf ihre Richtigkeit hin zu überprüfen. Alle

Immobilienangebote sind freibleibend und vorbehaltlich Irrtümer, Zwischenverkauf- und Vermietung oder sonstiger Zwischenverwertung. UNSER SERVICE FÜR SIE ALS

EIGENTÜMER: Planen Sie den Verkauf oder die Vermietung Ihrer Immobilie, so ist es für Sie wichtig, deren Marktwert zu kennen. Lassen Sie kostenfrei und unverbindlich den aktuellen Wert Ihrer Immobilie professionell durch einen unserer Immobilienspezialisten einschätzen. Unser bundesweites und internationales Netzwerk ermöglicht es uns, Verkäufer bzw. Vermieter und Interessenten bestmöglich zusammenzuführen.

Objektnummer: 24205206 - 29646 Bispingen – Bispingen

## Ansprechpartner

Weitere Informationen erhalten Sie über Ihren Ansprechpartner:

Sylvia Schmidt

---

Am Markt 6 Heidekreis  
E-Mail: [heidekreis@von-poll.com](mailto:heidekreis@von-poll.com)

*To Disclaimer of von Poll Immobilien GmbH*

---

[www.von-poll.com](http://www.von-poll.com)