

Cham

Gewerbehalle in verkehrsgünstiger Lage zu vermieten

Objektnummer: 25201016



MIETPREIS: 1.500 EUR • GRUNDSTÜCK: 1.000 m²

Objektnummer: 25201016 - 93413 Cham

- Auf einen Blick
- Die Immobilie
- Auf einen Blick: Energiedaten
- Ein erster Eindruck
- Alles zum Standort
- Sonstige Angaben
- Ansprechpartner

Objektnummer: 25201016 - 93413 Cham

Auf einen Blick

Objektnummer	25201016	Mietpreis	1.500 EUR
Dachform	Satteldach	Nebenkosten	50 EUR
Baujahr	1996	Hallen/Lager/Produktion	Halle
Stellplatz	4 x Freiplatz	Provision	Mieterprovision beträgt das 2 - fache der mtl. Nettokaltmiete zzgl. gesetzlicher MwSt.
		Gesamtfläche	ca. 360 m ²
		Bauweise	Massiv
		Gewerbefläche	ca. 360 m ²
		Vermietbare Fläche	ca. 360 m ²

Objektnummer: 25201016 - 93413 Cham

Auf einen Blick: Energiedaten

Wesentlicher Energieträger	Gas	Energieausweis	Verbrauchsausweis
Energieausweis gültig bis	03.01.2031	Endenergieverbrauch	125.50 kWh/m ² a
		Energie-Effizienzklasse	D
		Baujahr laut Energieausweis	1996

Objektnummer: 25201016 - 93413 Cham

Die Immobilie



Objektnummer: 25201016 - 93413 Cham

Die Immobilie



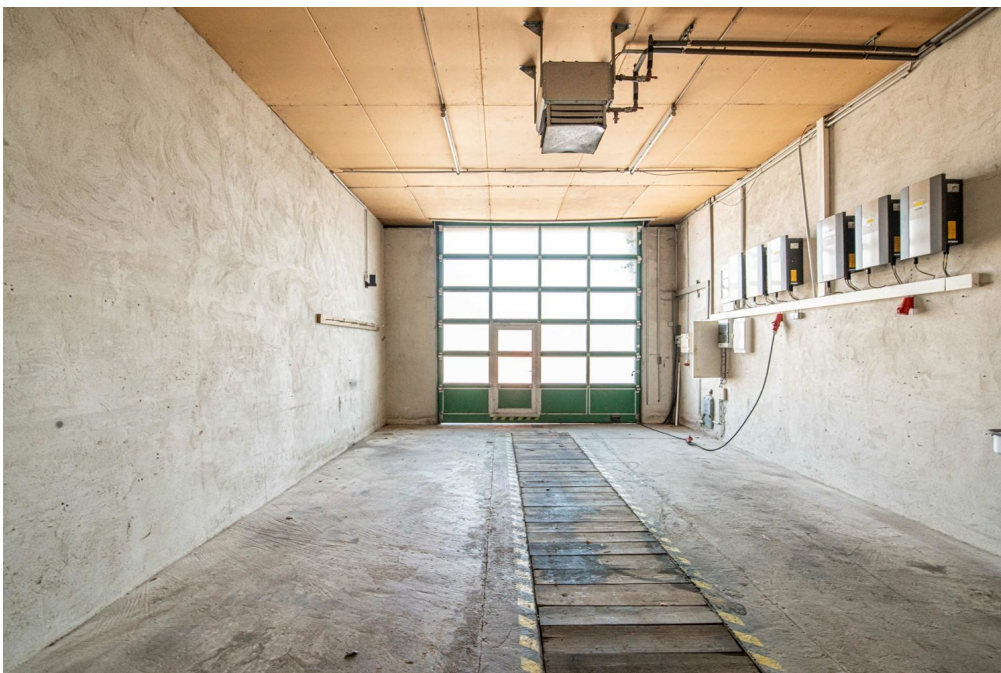
Objektnummer: 25201016 - 93413 Cham

Die Immobilie



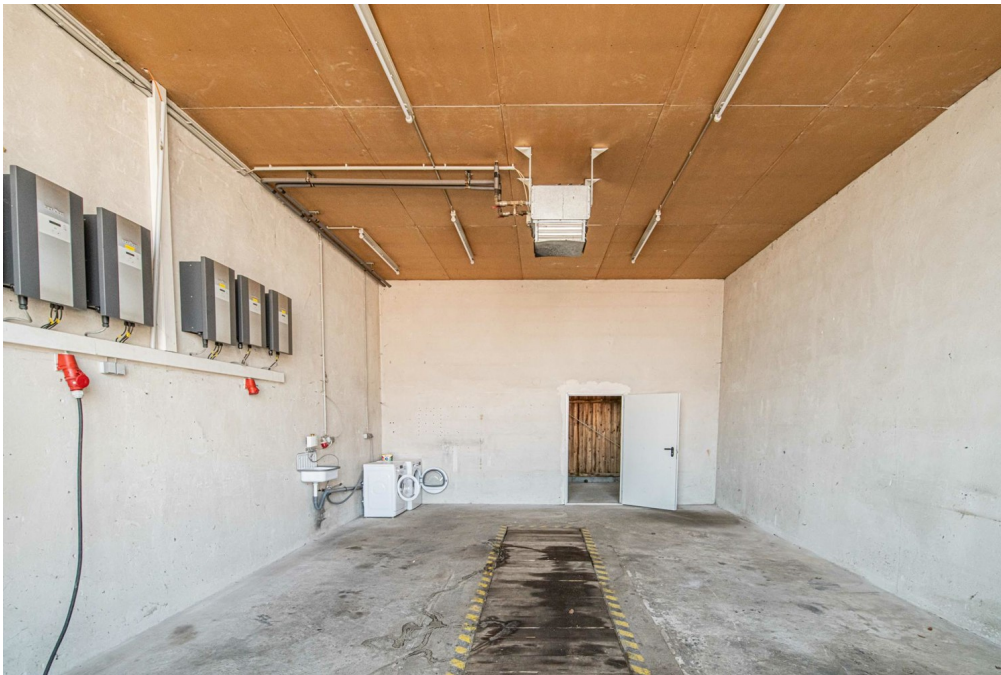
Objektnummer: 25201016 - 93413 Cham

Die Immobilie



Objektnummer: 25201016 - 93413 Cham

Die Immobilie



Objektnummer: 25201016 - 93413 Cham

Ein erster Eindruck

Zur Vermietung steht hier in guter Lage im Süden von Cham und nur ca. 900 m entfernt von der Auffahrt auf die B20 eine Gewerbefläche von ca. 360 m². Die Gewerbehalle hat keine Heizung. Es gibt vier Tore zum Befahren der Halle, in einer gibt es eine Montagegrube, zudem gibt es Außenstellplätze und einen Bürocontainer. Hallenmaß Länge: 32,40 m X 11,20 m Breite Ein Besichtigungstermin kann nach vorheriger Absprache vereinbart werden. Diese Gelegenheit bietet unterstützende Einblicke, wie die Immobilie auf die spezifischen Anforderungen und Wünsche Ihres Unternehmens angepasst werden kann.

Objektnummer: 25201016 - 93413 Cham

Alles zum Standort

Cham liegt nordöstlich von Regensburg im Naturpark Oberer Bayerischer Wald. Der Stadtname leitet sich vom Flüsschen Chamb ab, das nahe Cham in den Regen mündet. Das Stadtbild der historischen Altstadt wird durch zahlreiche Brunnen sowie viele Baudenkmäler bestimmt. Zu den prominentesten gehören das markante Biertor, eines der ehemaligen Burgtore mit seinen zwei Türmen im Zentrum Chams. Neben einer modernen Infrastruktur und abwechslungsreichen Einkaufsmöglichkeiten sorgen ein spannender Veranstaltungskalender sowie Galerien und Museen für den hohen Freizeitwert Chams. Der Bayrische Wald bietet zahlreiche Möglichkeiten für die Freizeitgestaltung: Im Sommer zum Wandern und Mountainbiken und im Winter zum Skifahren und Skitourwandern. Über Bundesstraßen ist Cham ebenso hervorragend an das Verkehrsnetz angeschlossen und erfüllt alle Bedingungen eines angenehmen Wohnortes.

Objektnummer: 25201016 - 93413 Cham

Sonstige Angaben

Es liegt ein Energieverbrauchsausweis vor. Dieser ist gültig bis 3.1.2031.
Endenergieverbrauch für die Wärme beträgt 125.50 kwh/(m²*a). Endenergieverbrauch für den Strom beträgt 125.50 kwh/(m²*a). Wesentlicher Energieträger der Heizung ist Gas.
HAFTUNG: Wir weisen darauf hin, dass die von uns weitergegebenen Objektinformationen, Unterlagen, Pläne etc. vom Verkäufer bzw. Vermieter stammen. Eine Haftung für die Richtigkeit oder Vollständigkeit der Angaben übernehmen wir daher nicht. Es obliegt daher unseren Kunden, die darin enthaltenen Objektinformationen und Angaben auf ihre Richtigkeit hin zu überprüfen. Alle Immobilienangebote sind freibleibend und vorbehaltlich Irrtümer, Zwischenverkauf- und Vermietung oder sonstiger Zwischenverwertung. UNSER SERVICE FÜR SIE ALS EIGENTÜMER: Planen Sie den Verkauf oder die Vermietung Ihrer Immobilie, so ist es für Sie wichtig, deren Marktwert zu kennen. Lassen Sie kostenfrei und unverbindlich den aktuellen Wert Ihrer Immobilie professionell durch einen unserer Immobilienspezialisten einschätzen. Unser bundesweites und internationales Netzwerk ermöglicht es uns, Verkäufer bzw. Vermieter und Interessenten bestmöglich zusammenzuführen.

Objektnummer: 25201016 - 93413 Cham

Ansprechpartner

Weitere Informationen erhalten Sie über Ihren Ansprechpartner:

Mario Aschenbrenner

Alrunastraße 9 Cham
E-Mail: cham@von-poll.com

To Disclaimer of von Poll Immobilien GmbH

www.von-poll.com