

Pemfling / Großbergerdorf

# Energieeffizientes Zuhause in ruhiger Wohngegend

Objektnummer: 24201099



[www.von-poll.com](http://www.von-poll.com)

KAUFPREIS: 419.900 EUR • WOHNFLÄCHE: ca. 110,25 m<sup>2</sup> • ZIMMER: 5 • GRUNDSTÜCK: 832 m<sup>2</sup>

Objektnummer: 24201099 - 93482 Pemfling / Großbergerdorf

- Auf einen Blick
- Die Immobilie
- Auf einen Blick: Energiedaten
- Ein erster Eindruck
- Ausstattung und Details
- Alles zum Standort
- Sonstige Angaben
- Ansprechpartner

Objektnummer: 24201099 - 93482 Pemfling / Großberggerdorf

## Auf einen Blick

Objektnummer	24201099
Wohnfläche	ca. 110,25 m <sup>2</sup>
Dachform	Satteldach
Zimmer	5
Schlafzimmer	4
Badezimmer	1
Baujahr	2021

Kaufpreis	419.900 EUR
Haustyp	Einfamilienhaus
Provision	Käuferprovision beträgt 3,57 % (inkl. MwSt.) des beurkundeten Kaufpreises
Zustand der Immobilie	neuwertig
Bauweise	Fertigteile
Ausstattung	Terrasse, Gäste-WC, Einbauküche

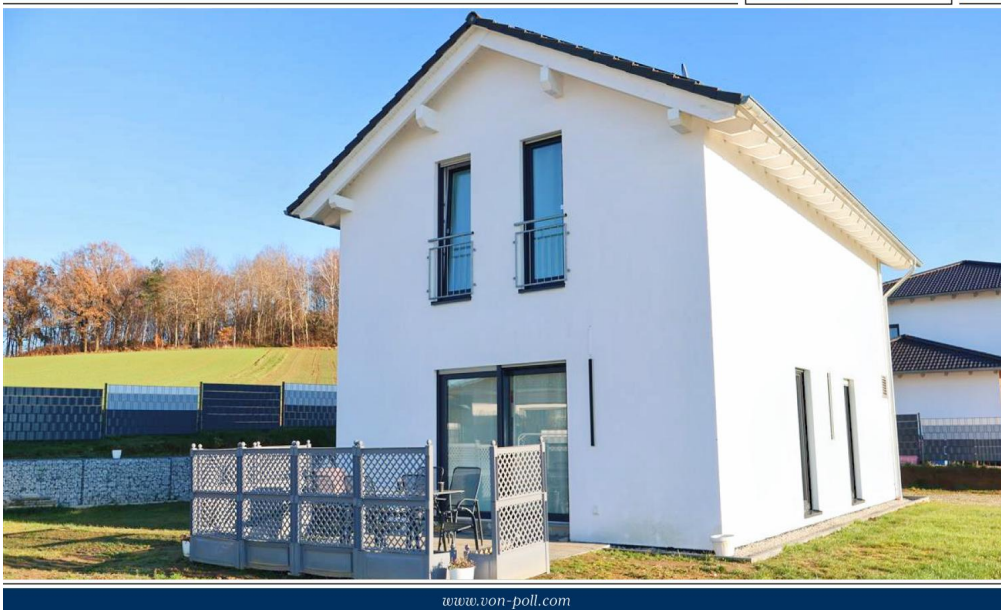
Objektnummer: 24201099 - 93482 Pemfling / Großbergerdorf

## Auf einen Blick: Energiedaten

Heizungsart	Fußbodenheizung	Energieausweis	Verbrauchsausweis
Wesentlicher Energieträger	Luft/Wasser-Wärmepumpe	Endenergieverbrauch	40.90 kWh/m <sup>2</sup> a
Energieausweis gültig bis	06.12.2034	Energie-Effizienzklasse	A
Befuerung	Luft/Wasser-Wärmepumpe	Baujahr laut Energieausweis	2021

Objektnummer: 24201099 - 93482 Pemfling / Großberggerdorf

## Die Immobilie



[www.von-poll.com](http://www.von-poll.com)



Objektnummer: 24201099 - 93482 Pemfling / Großberggerdorf

## Die Immobilie



Objektnummer: 24201099 - 93482 Pemfling / Großbergerdorf

## Die Immobilie



Objektnummer: 24201099 - 93482 Pemfling / Großberggerdorf

## Die Immobilie





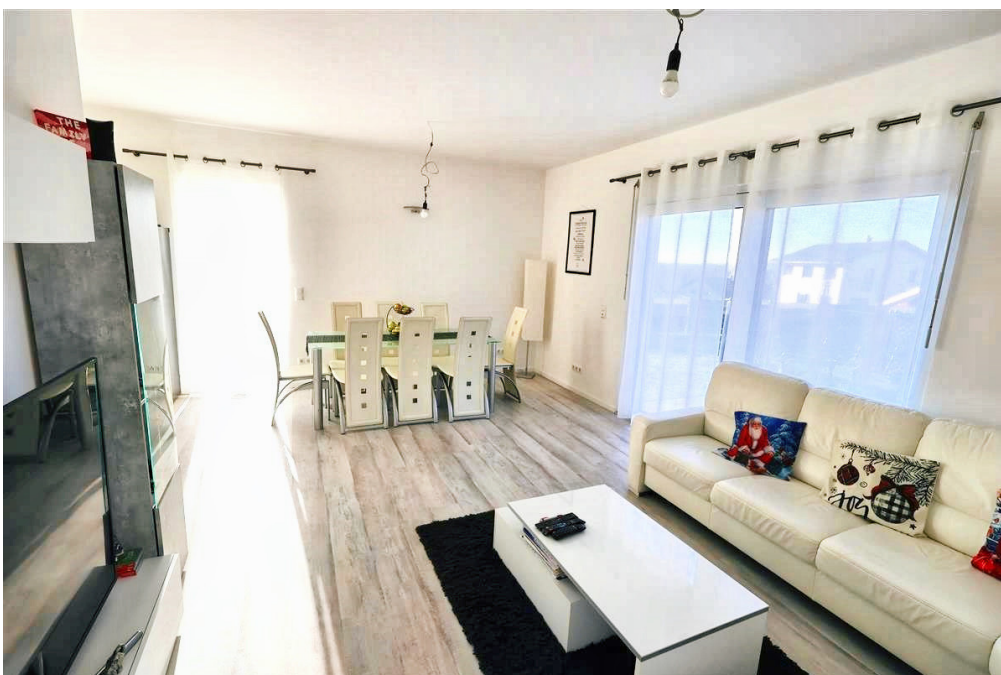
Objektnummer: 24201099 - 93482 Pemfling / Großberggerdorf

## Die Immobilie



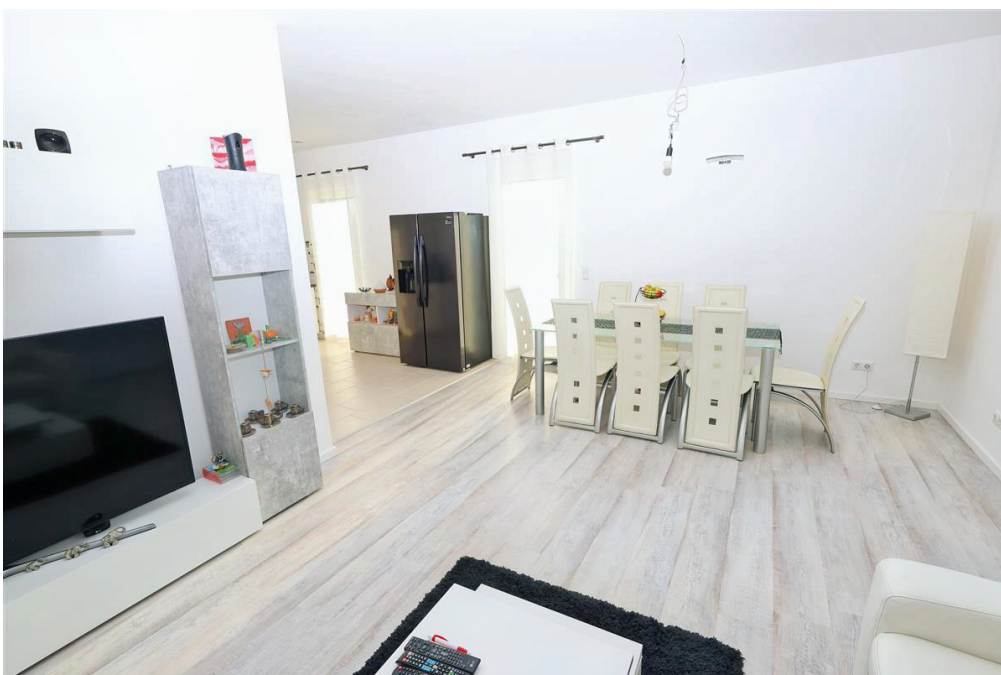
Objektnummer: 24201099 - 93482 Pemfling / Großberggerdorf

## Die Immobilie



Objektnummer: 24201099 - 93482 Pemfling / Großbergerdorf

## Die Immobilie



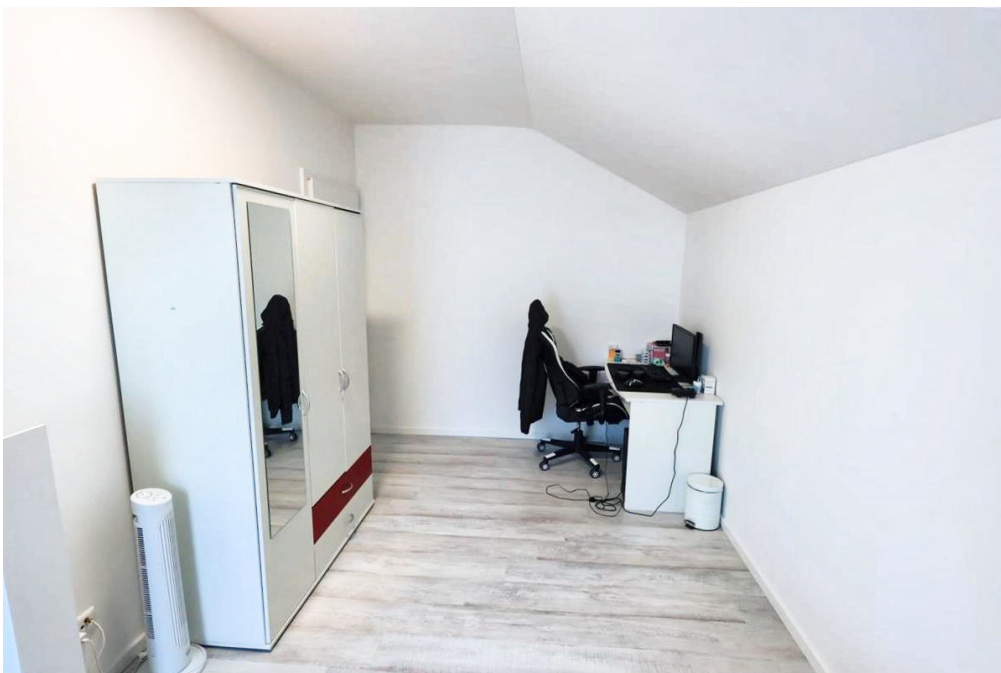
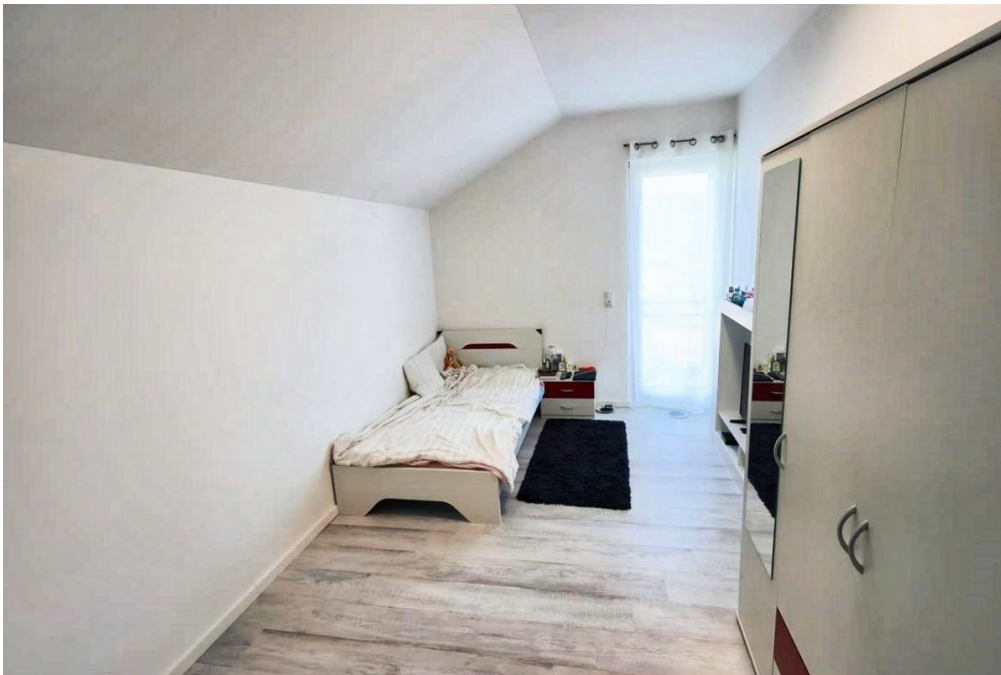
Objektnummer: 24201099 - 93482 Pemfling / Großberggerdorf

## Die Immobilie



Objektnummer: 24201099 - 93482 Pemfling / Großberggerdorf

## Die Immobilie



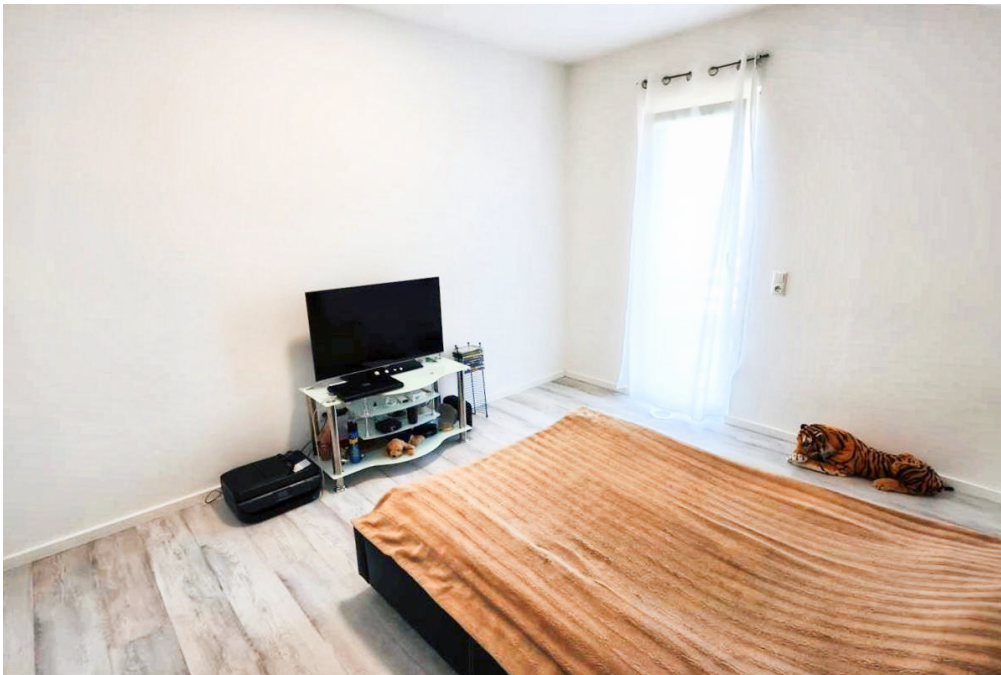
Objektnummer: 24201099 - 93482 Pemfling / Großberggerdorf

## Die Immobilie



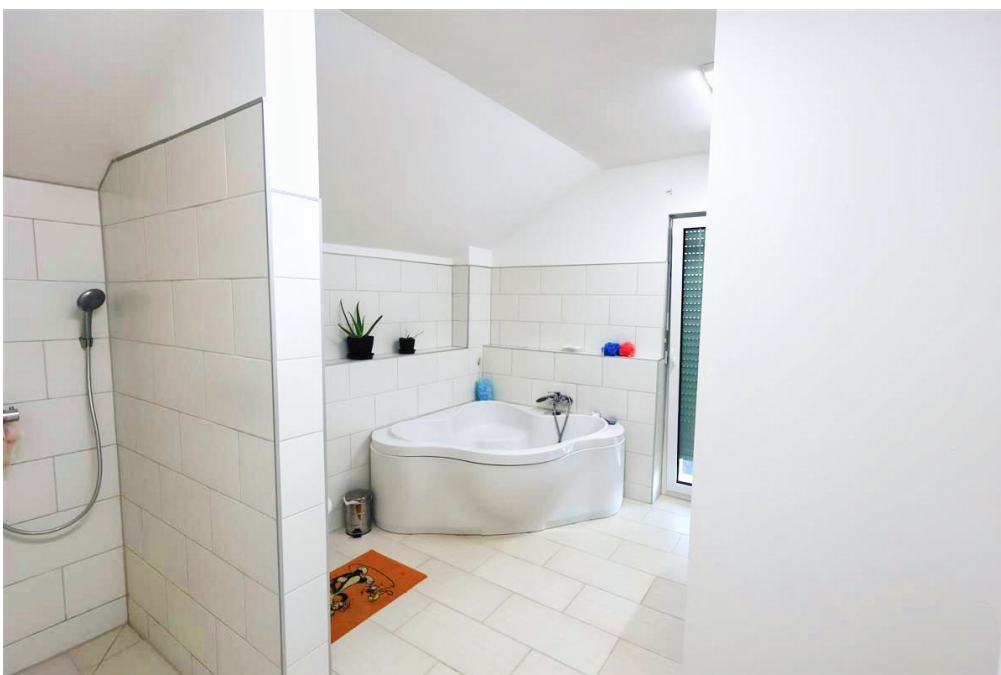
Objektnummer: 24201099 - 93482 Pemfling / Großberggerdorf

## Die Immobilie



Objektnummer: 24201099 - 93482 Pemfling / Großberggerdorf

## Die Immobilie





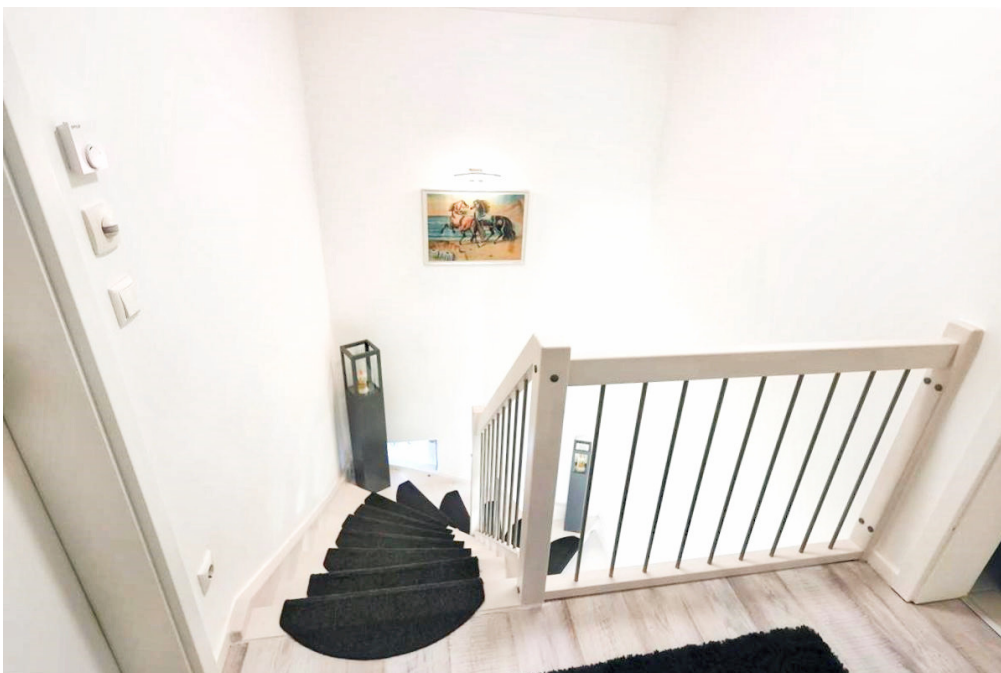
Objektnummer: 24201099 - 93482 Pemfling / Großberggerdorf

## Die Immobilie



Objektnummer: 24201099 - 93482 Pemfling / Großberggerdorf

## Die Immobilie



Objektnummer: 24201099 - 93482 Pemfling / Großbergerdorf

## Ein erster Eindruck

Zum Verkauf steht ein modernes Einfamilienhaus, das im Jahr 2021 erbaut wurde und sich in einem neuwertigen Zustand präsentiert. Die Immobilie bietet eine Wohnfläche von ca. 110 m<sup>2</sup> auf einem großzügigen Grundstück von ca. 832 m<sup>2</sup>. Diese Immobilie zeichnet sich durch eine nachhaltige Bauweise aus und entspricht dem KfW 55-Standard, der energieeffizientes Wohnen gewährleistet. Die Beheizung erfolgt durch eine innovative Kompaktwärmepumpe Luft/Wasser, die umweltschonendes und kostensparendes Heizen ermöglicht und dabei in allen Räumen für eine wohlige Fußbodenheizung sorgt. Das Haus verfügt über fünf helle gut geschnittene Zimmer. Davon bieten vier Schlafzimmer ausreichend Platz für eine Familie und ermöglichen individuelle Nutzungsmöglichkeiten, sei es als Kinder-, Gäste- oder Arbeitszimmer. Ein modernes Badezimmer sorgt für Komfort und Funktionalität. Der offen gestaltete Wohn- und Essbereich bildet das Herzstück des Hauses und lädt dazu ein, gemeinsame Stunden zu verbringen. Große Fensterfronten sorgen dabei für eine angenehme, lichtdurchflutete Atmosphäre. Stilvolle französische Balkone setzen zusätzliche Akzente und ermöglichen es, von den oberen Räumen aus den Blick ins Freie zu genießen. Eine großzügige Terrasse, die ebenfalls vom Wohnbereich zugänglich ist, lädt zum Entspannen im Freien ein. Im Garten befindet sich zudem ein Gartenhäuschen, welches zusätzlichen Stauraum bietet oder für unterschiedliche Nutzungsmöglichkeiten bereitsteht. Das gesamte Grundstück ist mit einem Fertig-Zaun mit Sichtschutz eingefriedet, der Privatsphäre und Sicherheit gewährleistet. Diese Eigenschaft macht das Anwesen ideal für Familien mit Kindern oder Haustieren. Bei Interesse an einer Besichtigung oder weiteren Informationen stehen wir Ihnen gerne zur Verfügung. Vereinbaren Sie einen Termin und überzeugen Sie sich selbst von den Vorzügen dieser außergewöhnlichen Immobilie.

Objektnummer: 24201099 - 93482 Pemfling / Großbergedorf

## Ausstattung und Details

- Terrasse ca. 15 m<sup>2</sup>
- französische Balkone
- Gartenhäuschen ca. 15 m<sup>2</sup>
- zentral Lüftungsanlage für jeden Raum
- 30 Jahre Herstellergarantie (Massa Haus)
- PV-Anlage 15,41 Kwp und Batteriespeicher 10,20 Kwp
- regeneratives Heizen durch Kompaktwärmepumpe Luft-Wasser
- Fertig-Zaun für das gesamte Grundstück mit Sichtschutz und großem Einfahrtstor

**Objektnummer: 24201099 - 93482 Pemfling / Großbergerdorf**

## Alles zum Standort

Die Gemeinde Pemfling mit einer Einwohnerzahl von ca. 2300 hat eine Fläche von 4391 ha und liegt nahe der Kreisstadt Cham und damit im östlichsten Landkreis des Bayerischen Regierungsbezirkes Oberpfalz. Das gesamte Gemeindegebiet befindet sich ausschließlich innerhalb des Naturparks "Oberer Bayerischer Wald" und wird im südlichen Bereich der Gemeinde vom Regenfluß tangiert. Die Gemeinde Pemfling bietet Ihnen: - Sportanlage (Tennisplatz, Fußballplatz, Stockschießen) - Grundschule, Kindergarten - Metzger, Bäcker - "Milchtankstelle" mit frischen Eiern, Fleisch, Aufschnitt - Wirtshaus Die Kreisstadt Cham liegt nur ca. 8 km entfernt und ist mit dem Auto in wenigen Minuten erreichbar. Hier finden Sie alles, was Sie fürs Leben benötigen. Supermärkte, Einkaufsmöglichkeiten, Ärzte und vieles mehr ist hier vorhanden. Eine Anbindung an das Fernnetz ist über die B22 gegeben. Entfernungen: - Cham ca. 8 km - Roding: ca. 14 km - Regensburg: ca. 58 km - Weiden ca. 70 km

Objektnummer: 24201099 - 93482 Pemfling / Großbergedorf

## Sonstige Angaben

Es liegt ein Energieverbrauchsausweis vor. Dieser ist gültig bis 6.12.2034.  
Endenergieverbrauch beträgt 40.90 kWh/(m<sup>2</sup>\*a). Wesentlicher Energieträger der Heizung ist Luft/wasser Wärmepumpe. Das Baujahr des Objekts lt. Energieausweis ist 2021. Die Energieeffizienzklasse ist A.

Objektnummer: 24201099 - 93482 Pemfling / Großbergerdorf

## Ansprechpartner

Weitere Informationen erhalten Sie über Ihren Ansprechpartner:

Mario Aschenbrenner

---

Alrunastraße 9 Cham  
E-Mail: [cham@von-poll.com](mailto:cham@von-poll.com)

*To Disclaimer of von Poll Immobilien GmbH*

---

[www.von-poll.com](http://www.von-poll.com)