

Furth im Wald

Moderne Praxis-/ oder Büroflächen in ruhiger und guter Lage

Objektnummer: WK743



MIETPREIS: 1.500 EUR • ZIMMER: 4

Objektnummer: WK743 - 93437 Furth im Wald

- Auf einen Blick
- Die Immobilie
- Auf einen Blick: Energiedaten
- Ein erster Eindruck
- Ausstattung und Details
- Alles zum Standort
- Sonstige Angaben
- Ansprechpartner

Objektnummer: WK743 - 93437 Furth im Wald

Auf einen Blick

Objektnummer	WK743	Mietpreis	1.500 EUR
Zimmer	4	Nebenkosten	300 EUR
Baujahr	1985	Büro/Praxen	Praxisfläche
Stellplatz	2 x Freiplatz	Provision	Mieterprovision beträgt das 2-fache (zzgl. MwSt.) der vereinbarten Monatsmiete
		Gesamtfläche	ca. 230 m ²
		Zustand der Immobilie	modernisiert
		Bauweise	Massiv
		Vermietbare Fläche	ca. 230 m ²

Objektnummer: WK743 - 93437 Furth im Wald

Auf einen Blick: Energiedaten

Wesentlicher Energieträger	Pellet	Energieausweis	Verbrauchsausweis
Energieausweis gültig bis	07.04.2034	Endenergieverbrauch	95.60 kWh/m ² a
		Energie-Effizienzklasse	C
		Baujahr laut Energieausweis	2021

Objektnummer: WK743 - 93437 Furth im Wald

Die Immobilie



Objektnummer: WK743 - 93437 Furth im Wald

Die Immobilie



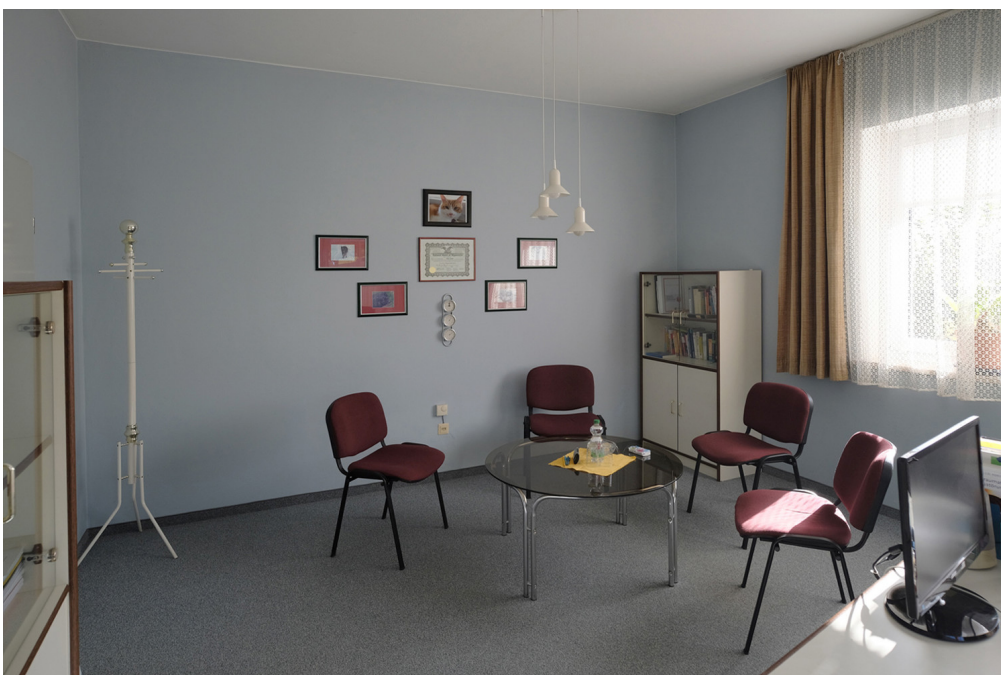
Objektnummer: WK743 - 93437 Furth im Wald

Die Immobilie



Objektnummer: WK743 - 93437 Furth im Wald

Die Immobilie



Objektnummer: WK743 - 93437 Furth im Wald

Die Immobilie



Objektnummer: WK743 - 93437 Furth im Wald

Ein erster Eindruck

Die Räumlichkeiten der Praxisfläche verteilen sich großzügig auf insgesamt 230 Quadratmetern und bieten somit ausreichend Platz für Kunden, Patienten und Angestellte. Bestehend aus einem Empfangsbereich, drei Behandlungsräumen und einem Büro, stellt diese Immobilie eine ideale Basis für ganz unterschiedliche berufliche Tätigkeiten dar. Der großzügig geschnittene Multifunktionsraum kann nach Absprache Mieterseits auch unterteilt werden. Die Praxisfläche befindet sich in zentraler Lage, was die Erreichbarkeit für Kunden und Patienten erleichtert. Mit einer guten Anbindung an öffentliche Verkehrsmittel und anteiliger Parkplatznutzung vor der Tür, ist die Immobilie sowohl für Mitarbeiter als auch Besucher bequem zu erreichen. Die Einrichtung kann auf Wunsch teilweise oder ganz übernommen werden. Insgesamt präsentiert sich die modernisierte Praxisfläche als solide Basis für berufliche Tätigkeiten im Gesundheitswesen, Therapiebereich oder anderen Dienstleistungssektoren. Dank der funktionalen Raumaufteilung, der zentralen Lage und der zeitgemäßen Ausstattung bietet die Immobilie vielfältige Möglichkeiten zur individuellen Nutzung.

Objektnummer: WK743 - 93437 Furth im Wald

Ausstattung und Details

- Empfangsraum
- Anmeldung
- Büro
- Küche mit Seminarraum
- 2 Therapieräume
- Seminar-/Multifunktionsraum
- 2 Herren-WC
- 2 Damen-WC
- 2 Umkleideräume

Objektnummer: WK743 - 93437 Furth im Wald

Alles zum Standort

Furth im Wald befindet sich ca. 4 km vom Grenzübergang nach Tschechien entfernt und liegt an den Gewässern Chamb, Kalte Pastritz und Warme Pastritz. Die Fläche des Stadtgebietes bildet sowohl hinsichtlich der Verwaltung als auch geographisch eine Trennung zwischen dem Oberpfälzer Wald im Norden und dem Bayerischen Wald im Süden. Es begrenzt die Cham-Further Senke, einen tiefen Taleinschnitt zwischen diesen beiden Mittelgebirgen und ist dem Künischen Gebirge benachbart. Etwa 3 km nordöstlich der Stadt erhebt sich der Dieberg (639 m ü. NHN) mit der Aussichtsplattform "Bayernwarte". Südlich des Berges wird das Gewässer der Chamb im Drachensee gestaut. Etwa 5 km nordwestlich der Stadt erhebt sich der Kreuzfelsen (938 m ü. NHN), die höchste Erhebung im deutschen Teil des Oberpfälzer Walds. Furth im Wald ist bekannt durch den Drachenstich. Deutschlands ältestes Volksschauspiel lockt jedes Jahr im August Zehntausende von Besuchern in die Stadt.

Objektnummer: WK743 - 93437 Furth im Wald

Sonstige Angaben

Es liegt ein Energieverbrauchsausweis vor. Dieser ist gültig bis 7.4.2034.
Endenergieverbrauch beträgt 95.60 kWh/(m²*a). Wesentlicher Energieträger der Heizung ist Pelletheizung. Das Baujahr des Objekts lt. Energieausweis ist 2021. Die Energieeffizienzklasse ist C.

Objektnummer: WK743 - 93437 Furth im Wald

Ansprechpartner

Weitere Informationen erhalten Sie über Ihren Ansprechpartner:

Mario Aschenbrenner

Alrunastraße 9 Cham
E-Mail: cham@von-poll.com

To Disclaimer of von Poll Immobilien GmbH

www.von-poll.com