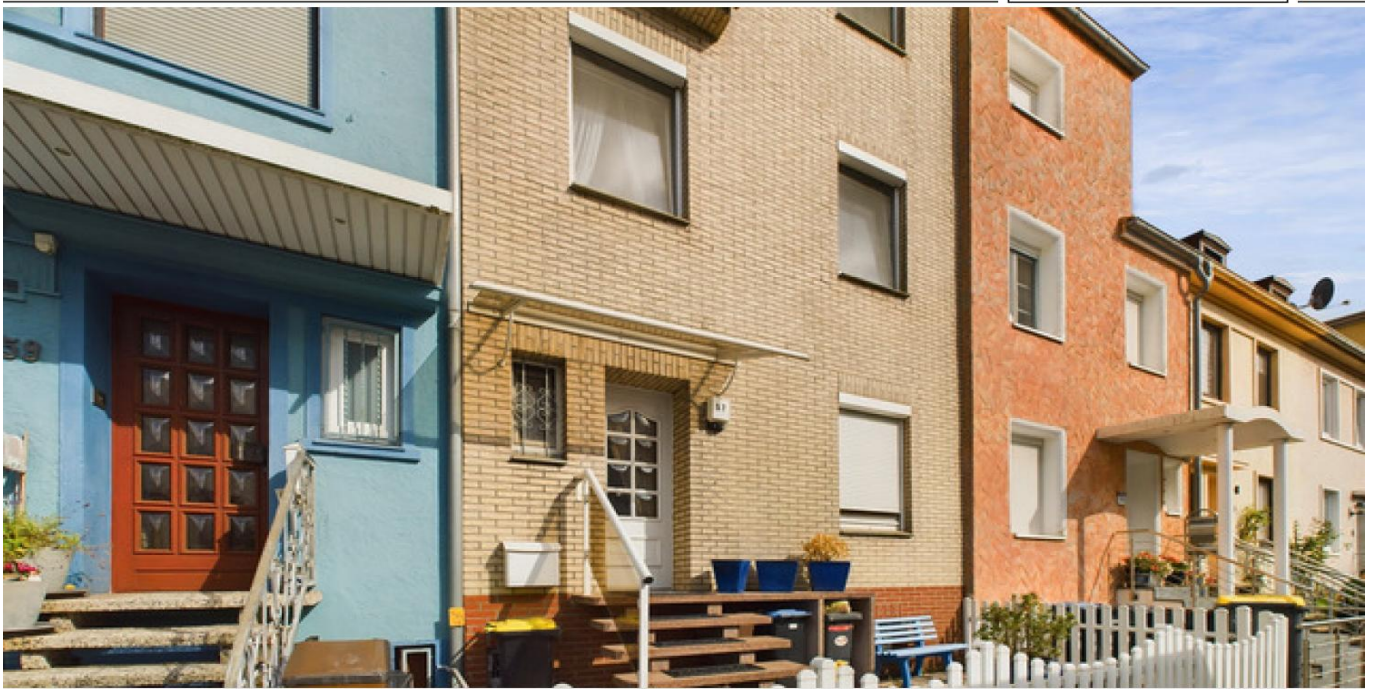


Bremen – Ohlenhof

Reihenhaus in guter Wohnlage mit Garten und Balkon

Objektnummer: 24057041



www.von-poll.com

MIETPREIS: 1.018 EUR • WOHNFLÄCHE: ca. 130 m² • ZIMMER: 5 • GRUNDSTÜCK: 175 m²

Objektnummer: 24057041 - 28239 Bremen – Ohlenhof

- Auf einen Blick
- Die Immobilie
- Auf einen Blick: Energiedaten
- Grundrisse
- Ein erster Eindruck
- Alles zum Standort
- Sonstige Angaben
- Ansprechpartner

Objektnummer: 24057041 - 28239 Bremen – Ohlenhof

Auf einen Blick

Objektnummer	24057041	Mietpreis	1.018 EUR
Wohnfläche	ca. 130 m ²	Nebenkosten	130 EUR
Zimmer	5	Haustyp	Reihenmittel
Schlafzimmer	1	Ausstattung	Terrasse, Gäste-WC, Garten/- mitbenutzung, Einbauküche, Balkon
Badezimmer	1		
Baujahr	1930		

Objektnummer: 24057041 - 28239 Bremen – Ohlenhof

Auf einen Blick: Energiedaten

Heizungsart	Zentralheizung	Energieausweis	Verbrauchsausweis
Wesentlicher Energieträger	Gas	Endenergieverbrauch	120.31 kWh/m ² a
Energieausweis gültig bis	15.07.2034	Energie-Effizienzklasse	D
Befuerung	Gas	Baujahr laut Energieausweis	1930

Objektnummer: 24057041 - 28239 Bremen – Ohlenhof

Die Immobilie



Objektnummer: 24057041 - 28239 Bremen – Ohlenhof

Die Immobilie



Objektnummer: 24057041 - 28239 Bremen – Ohlenhof

Die Immobilie



Objektnummer: 24057041 - 28239 Bremen – Ohlenhof

Die Immobilie



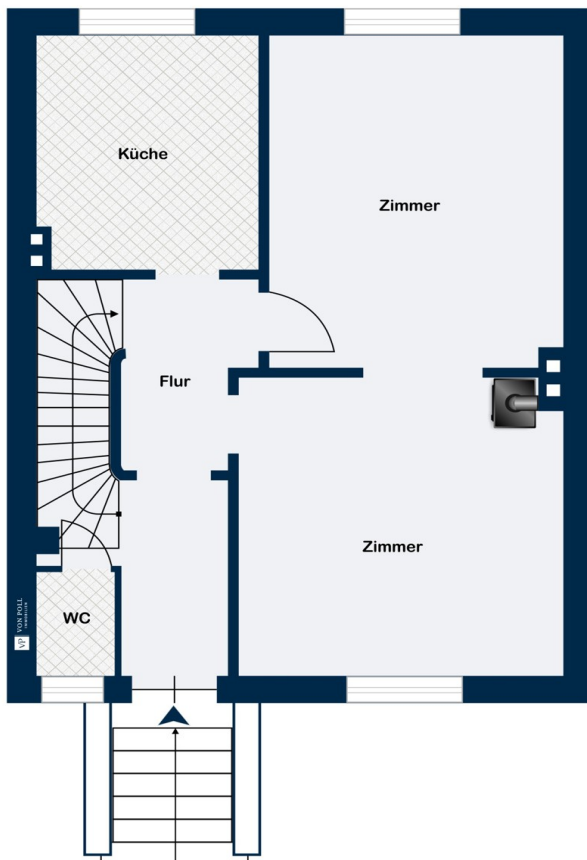
Objektnummer: 24057041 - 28239 Bremen – Ohlenhof

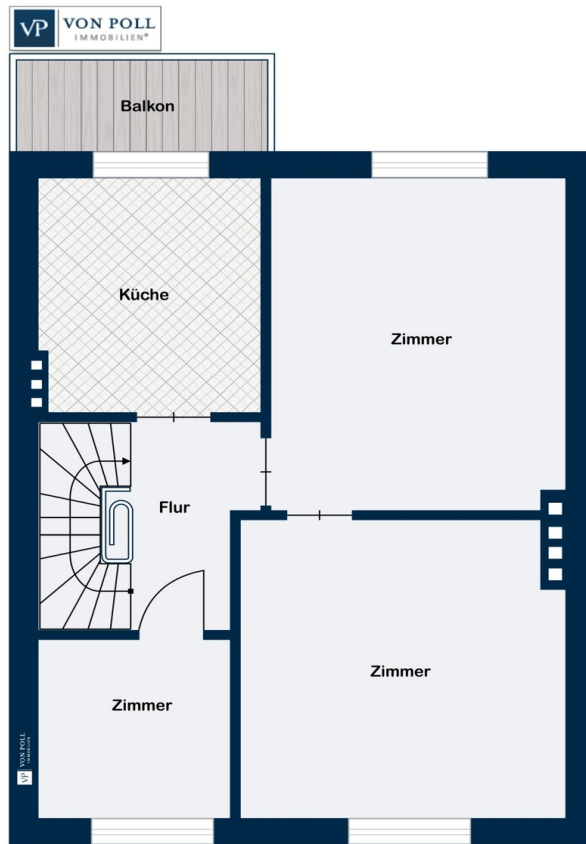
Die Immobilie

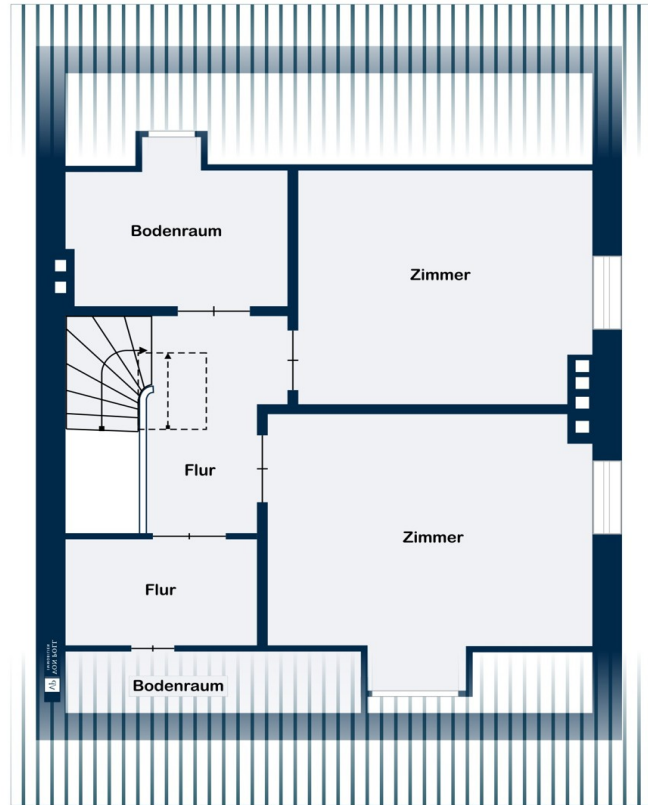


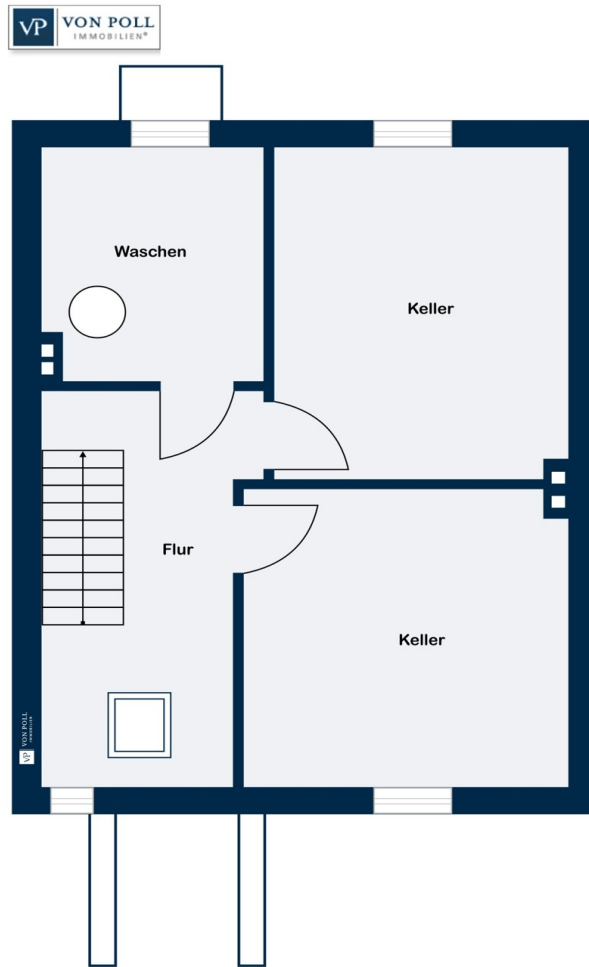
Objektnummer: 24057041 - 28239 Bremen – Ohlenhof

Grundrisse









Dieser Grundriss ist nicht maßstabsgetreu. Die Unterlagen wurden uns vom Auftraggeber zur Verfügung gestellt. Aus diesem Grund können wir nicht für die Richtigkeit der Angaben garantieren.

Objektnummer: 24057041 - 28239 Bremen – Ohlenhof

Ein erster Eindruck

Zur Vermietung steht ein charmantes Reihenmittelhaus aus dem Baujahr 1930, das auf einem Grundstück von ca. 175 m² liegt und eine Wohnfläche von ca. 130 m² bietet. Mit insgesamt 5 Zimmern ist dieses Haus ideal für eine kleine Familie oder Paare, die zusätzlichen Raum zur Verfügung haben möchten. Beim Betreten des Hauses gelangen Sie zuerst in den einladenden Flur, der Ihnen Zugang zu allen Haupträumen des Erdgeschosses bietet. Der großzügige Wohn- und Essbereich bietet ausreichend Platz für gemütliche Stunden. Die Raumaufteilung ist funktional und gut durchdacht, sodass eine individuelle Gestaltung nach Ihren Bedürfnissen möglich ist. Die Küche ist separat und bietet genügend Arbeits- und Stauraum für alle, die gerne kochen. Im ersten Obergeschoss befindet sich das Hauptschlafzimmer, das Ihnen Raum zur Erholung gibt. Daneben liegen zwei weitere Zimmer, die flexibel als Arbeits-, Kinder- oder Gästezimmer genutzt werden können. Ein Zimmer verfügt bereits über großzügige Einbauschränke und eignet sich hervorragend als Ankleidezimmer. Im Dachgeschoss befindet sich ein weiteres Zimmer. Auf dieser Ebene finden Sie auch das Badezimmer mit Dusche und Badewanne, was für zusätzlichen Komfort sorgt. Die Immobilie verfügt über zwei Außenbereiche – einen Balkon und einen Aufenthaltsbereich im Garten – die zum Entspannen im Freien einladen. Diese zusätzlichen Flächen erweitern das Wohngefühl nach außen und bieten eine Möglichkeit, die Sonne zu genießen oder gesellige Abende zu verbringen. Gerne laden wir Sie ein, sich bei einer persönlichen Besichtigung einen eigenen Eindruck zu verschaffen und die Möglichkeiten, die Ihnen dieses Haus bietet, selbst zu erleben.

Objektnummer: 24057041 - 28239 Bremen – Ohlenhof

Alles zum Standort

Willkommen in Ihrem neuen Zuhause im charmanten Stadtteil Gröpelingen im Ortsteil Ohlenhof! Dieses ansprechende Reihenmittelhaus befindet sich in einer ruhigen und familienfreundlichen Wohngegend. Die Lage in Ohlenhof bietet Ihnen die perfekte Kombination aus urbanem Leben und Erholungsmöglichkeiten. In der Nähe finden Sie zahlreiche Einkaufsmöglichkeiten und Schulen, die den Alltag erleichtern. Genießen Sie die Vorzüge eines lebendigen Stadtteils, der durch eine bunte Mischung aus Kultur, Gastronomie und Freizeitangeboten geprägt ist. Dieses Reihenmittelhaus ist nicht nur ein idealer Rückzugsort, sondern auch der perfekte Ausgangspunkt, um das Leben in Bremen in vollen Zügen zu genießen.

Objektnummer: 24057041 - 28239 Bremen – Ohlenhof

Sonstige Angaben

Es liegt ein Energieverbrauchsausweis vor. Dieser ist gültig bis 15.7.2034. Endenergieverbrauch beträgt 120.31 kWh/(m²*a). Wesentlicher Energieträger der Heizung ist Gas. Das Baujahr des Objekts lt. Energieausweis ist 1930. Die Energieeffizienzklasse ist D.

Objektnummer: 24057041 - 28239 Bremen – Ohlenhof

Ansprechpartner

Weitere Informationen erhalten Sie über Ihren Ansprechpartner:

Christian Stephan

Wachmannstraße 132 Bremen

E-Mail: bremen@von-poll.com

To Disclaimer of von Poll Immobilien GmbH

www.von-poll.com