

Schwerin

Hotel mit Tradition - romantisch, zentral, familiengeführt

Objektnummer: 24086003



KAUFPREIS: 697.000 EUR • ZIMMER: 10 • GRUNDSTÜCK: 558 m²

Objektnummer: 24086003 - 19055 Schwerin

- Auf einen Blick
- Die Immobilie
- Auf einen Blick: Energiedaten
- Grundrisse
- Ein erster Eindruck
- Alles zum Standort
- Ansprechpartner

Objektnummer: 24086003 - 19055 Schwerin

Auf einen Blick

Objektnummer	24086003	Kaufpreis	697.000 EUR
Zimmer	10	Gastgewerbe	Hotels
Baujahr	1872	Provision	Käuferprovision 5,95 % (inkl. MwSt.) des beurkundeten Kaufpreises.
		Gesamtfläche	ca. 610 m ²
		Zustand der Immobilie	saniert
		Bauweise	Massiv
		Nutzfläche	ca. 239 m ²
		Vermietbare Fläche	ca. 371 m ²
		Ausstattung	Terrasse

Objektnummer: 24086003 - 19055 Schwerin

Auf einen Blick: Energiedaten

Befuerung	Fernwärme
Energieinformation	Zum Zeitpunkt der Anzeigenerstellung lag kein Energieausweis vor.

Objektnummer: 24086003 - 19055 Schwerin

Die Immobilie



Objektnummer: 24086003 - 19055 Schwerin

Die Immobilie



Objektnummer: 24086003 - 19055 Schwerin

Die Immobilie



Objektnummer: 24086003 - 19055 Schwerin

Die Immobilie



Objektnummer: 24086003 - 19055 Schwerin

Die Immobilie



Objektnummer: 24086003 - 19055 Schwerin

Die Immobilie



Objektnummer: 24086003 - 19055 Schwerin

Die Immobilie



Objektnummer: 24086003 - 19055 Schwerin

Die Immobilie



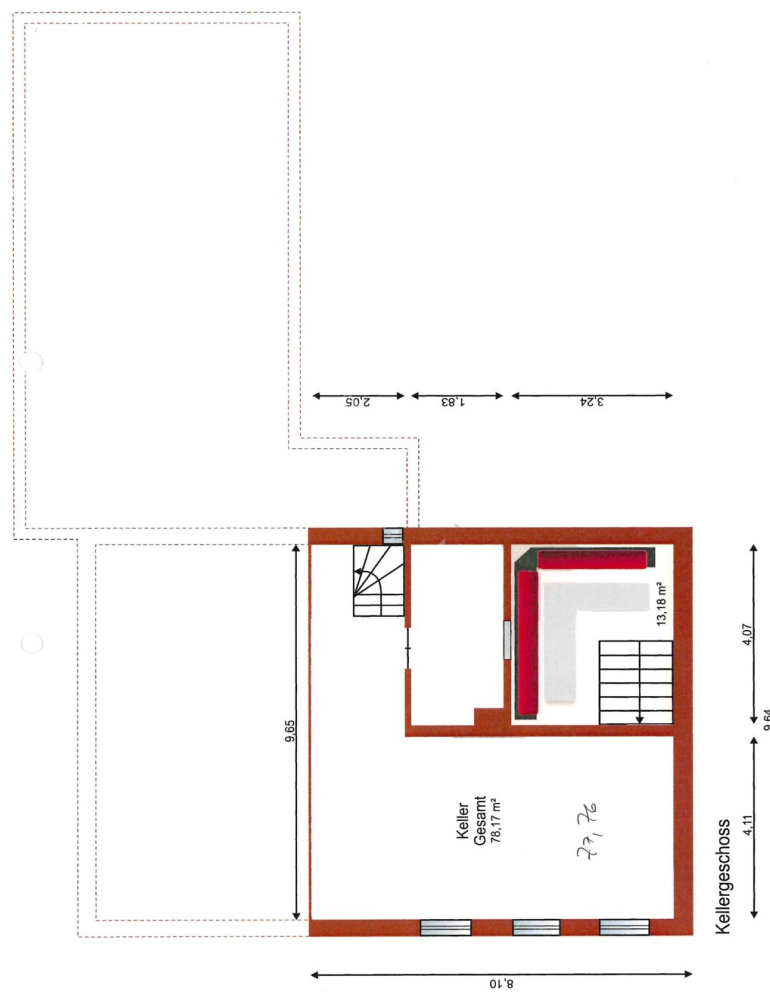
Objektnummer: 24086003 - 19055 Schwerin

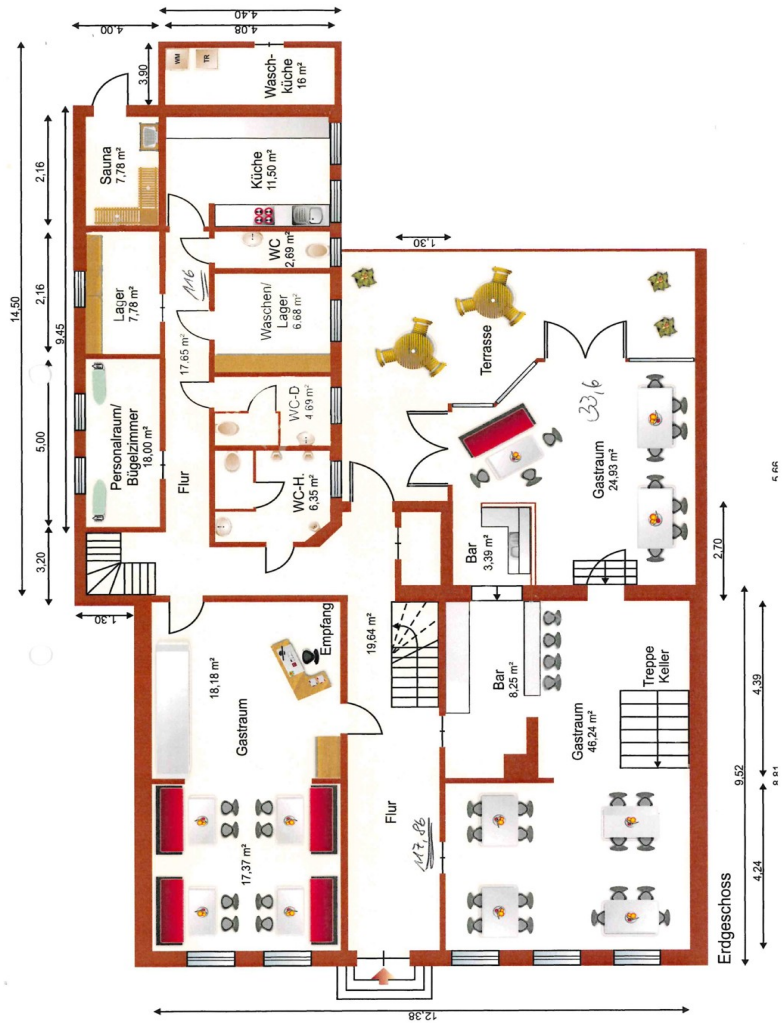
Die Immobilie

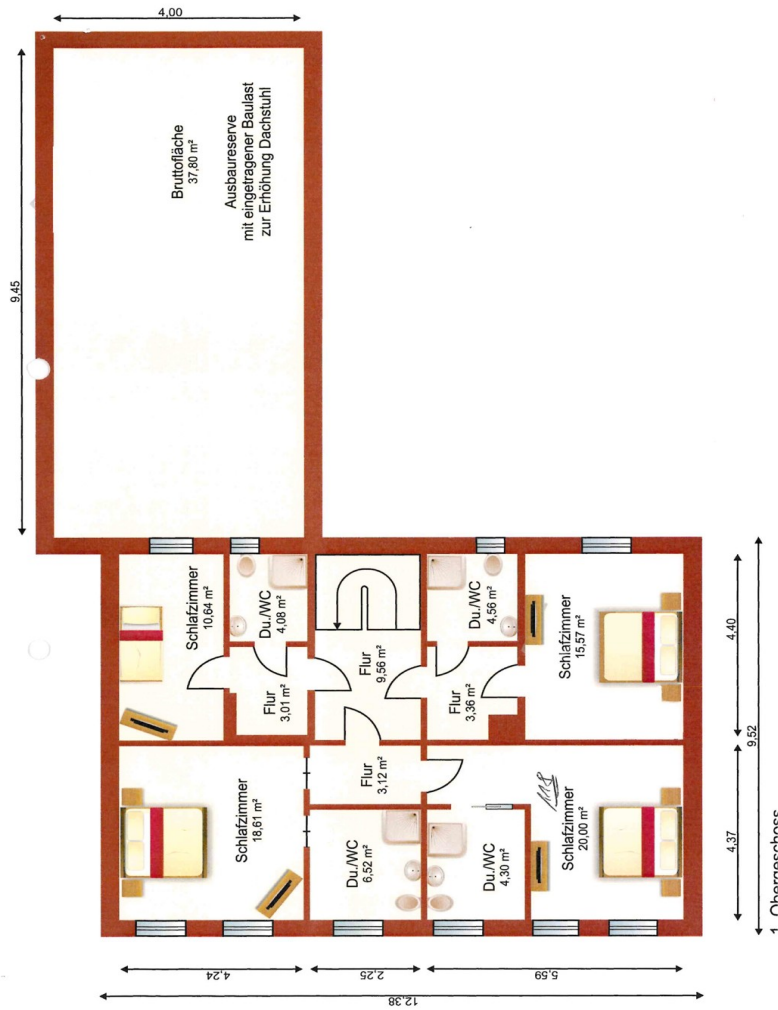


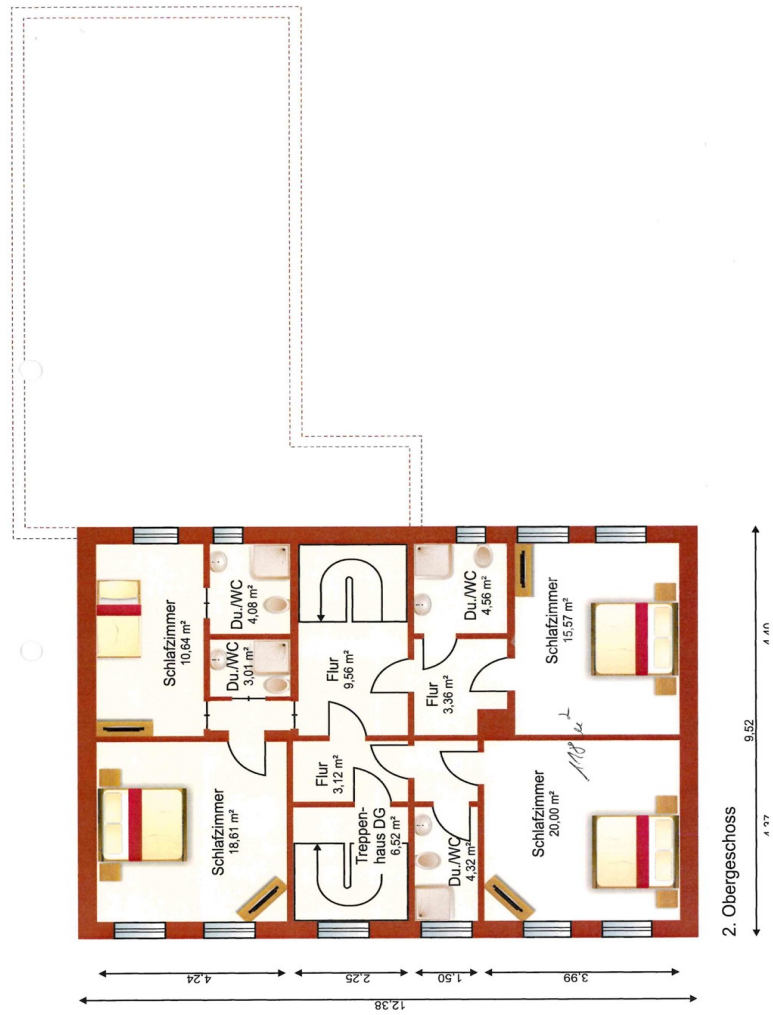
Objektnummer: 24086003 - 19055 Schwerin

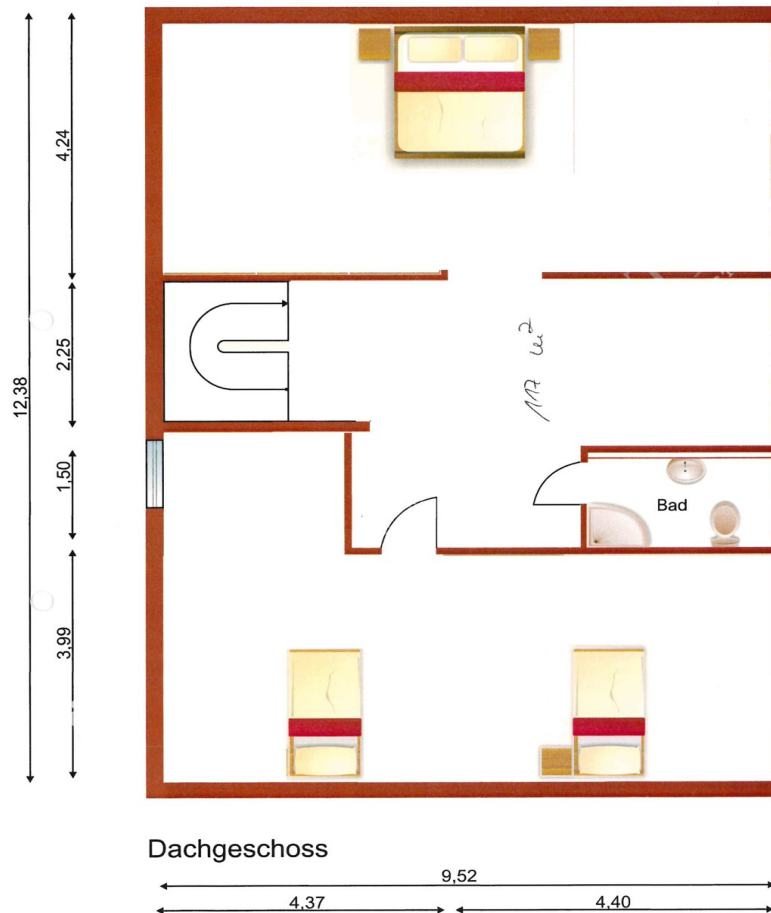
Grundrisse











Dachgeschoss

Dieser Grundriss ist nicht maßstabsgetreu. Die Unterlagen wurden uns vom Auftraggeber zur Verfügung gestellt. Aus diesem Grund können wir nicht für die Richtigkeit der Angaben garantieren.

Objektnummer: 24086003 - 19055 Schwerin

Ein erster Eindruck

Romantik ist das Zauberwort in diesem hier angebotenen kleinen Hotel, das bereits im Jahre 1905 das erste Mal erwähnt wird. Nach umfangreichen Sanierungen im Laufe der Jahre ist es immer noch ein Schmuckstück, in dem Altes und Neues perfekt kombiniert sind. Das drücken auch ganz besonders die noch vorhandenen und restaurierten Bleiglas-Fensterelemente aus oder teilweise freigelegte Wandelemente mit dem alten Mauerwerk. Hier kann man sich wohlfühlen als Tagesgast, um die Landeshauptstadt Schwerin einmal kurz zu erkunden oder auch der Familienurlaub mit Ausflügen in die naturreiche Umgebung. Das Haus wird als Garni mit viel Liebe auch für Sonderwünsche familiengeführt. Im Erdgeschoss befinden sich drei Gasträume der unterschiedlichsten Nutzungsmöglichkeiten, etwa für das ausgiebige Frühstück, für den gemütlichen Abend mit Barauschank oder der schöne Wintergarten mit kleiner Bar und Austritt auf die im Garten liegende Terrasse. Familienfeiern aller Art sind in der familiären Atmosphäre durch die Verbindung zweier Gasträume mit Ausblick und Nutzung des Gartens einmalig. Die Wirtschaftsräume liegen separiert im Erdgeschoss und stören den täglichen Betrieb nicht, garantieren jedoch kurze Wege zum Gast. Sie möchten das Gebäude nicht als Hotel führen, dann ist durch die perfekte Aufteilung der Etagen auch eine Umgestaltung zu einzelnen Wohnungen möglich. Hierzu sollte ein Bauantrag auf Vorbescheid zwecks einer Umnutzung zu Wohnraum gestellt werden. Für weitere Informationen oder Termine zur Besichtigung stehen wir Ihnen gerne zur Verfügung.

Objektnummer: 24086003 - 19055 Schwerin

Alles zum Standort

Schwerin, die Landeshauptstadt und Regierungssitz von Mecklenburg - Vorpommern, im Norden der neuen Bundesländer gelegen, hat sich prachtvoll entwickelt. Nicht nur das Schloss der Mecklenburger Herzöge erstrahlt im neuen Glanz, sondern auch viele Neubaugebiete in und um Schwerin sind in den letzten Jahren entstanden. Intakte Natur und historischer Reichtum, wie ehemalige Gutshöfe und Landadel Schlösser prägen Schwerin und ihre Umgebung. Schwerin ist eine wasserreiche Stadt, umgeben von sieben Seen und nicht allzu weit entfernt von der Ostseeküste und den vier altherwürdigen Hanse- und Hafenstädte Wismar, Rostock, Stralsund und Greifswald. Die Stadt Schwerin hat in den letzten Jahren unter den deutschen Urlaubsregionen erheblich an Beliebtheit zugenommen.

Objektnummer: 24086003 - 19055 Schwerin

Ansprechpartner

Weitere Informationen erhalten Sie über Ihren Ansprechpartner:

Inis Krakow

Klöresgang 1 Schwerin
E-Mail: schwerin@von-poll.com

To Disclaimer of von Poll Immobilien GmbH

www.von-poll.com