

Neuwied / Rodenbach

Stylische Doppelhaushälfte: Modern und Einzugsbereit

Objektnummer: 24014086



www.von-poll.com

KAUFPREIS: 645.000 EUR • WOHNFLÄCHE: ca. 135,73 m² • ZIMMER: 4 • GRUNDSTÜCK: 335 m²

Objektnummer: 24014086 - 56567 Neuwied / Rodenbach

- Auf einen Blick
- Die Immobilie
- Auf einen Blick: Energiedaten
- Ein erster Eindruck
- Alles zum Standort
- Ansprechpartner

Objektnummer: 24014086 - 56567 Neuwied / Rodenbach

Auf einen Blick

Objektnummer	24014086	Kaufpreis	645.000 EUR
Wohnfläche	ca. 135,73 m ²	Haustyp	Doppelhaushälfte
Dachform	Satteldach	Provision	Käuferprovision beträgt 3,57 % (inkl. MwSt.) des beurkundeten Kaufpreises
Bezugsfrei ab	nach Vereinbarung	Zustand der Immobilie	neuwertig
Zimmer	4	Bauweise	Massiv
Schlafzimmer	3	Nutzfläche	ca. 18 m ²
Badezimmer	1	Ausstattung	Gäste-WC, Einbauküche, Balkon
Baujahr	2023		
Stellplatz	2 x Freiplatz		

Objektnummer: 24014086 - 56567 Neuwied / Rodenbach

Auf einen Blick: Energiedaten

Heizungsart	Fußbodenheizung
Befuerung	Luft/Wasser- Wärmepumpe

Objektnummer: 24014086 - 56567 Neuwied / Rodenbach

Die Immobilie



Objektnummer: 24014086 - 56567 Neuwied / Rodenbach

Die Immobilie



Objektnummer: 24014086 - 56567 Neuwied / Rodenbach

Die Immobilie



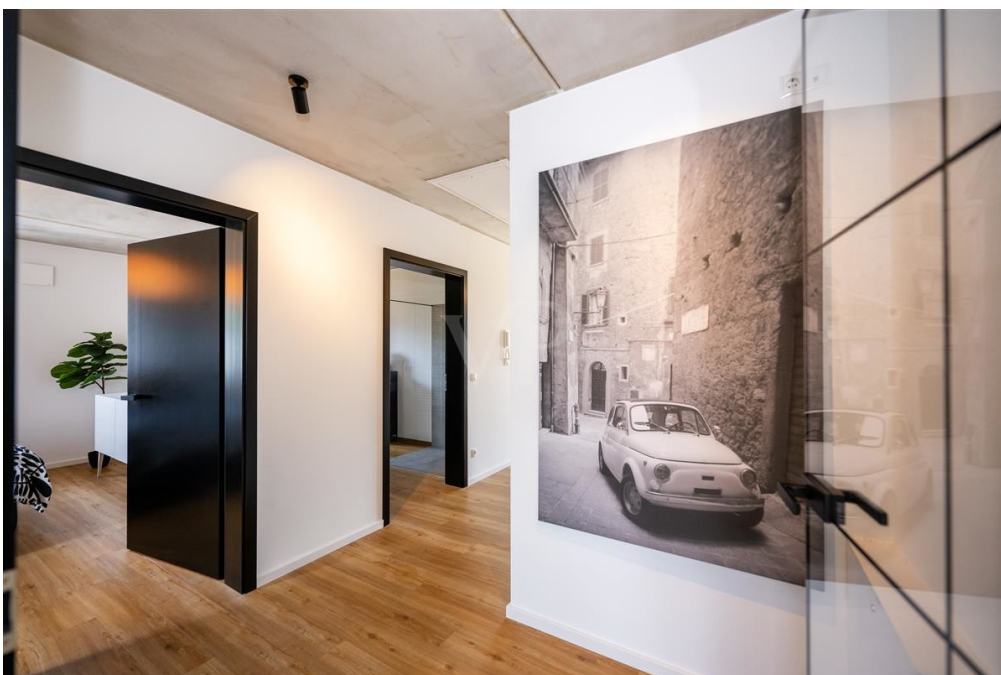
Objektnummer: 24014086 - 56567 Neuwied / Rodenbach

Die Immobilie



Objektnummer: 24014086 - 56567 Neuwied / Rodenbach

Die Immobilie



Objektnummer: 24014086 - 56567 Neuwied / Rodenbach

Die Immobilie



Objektnummer: 24014086 - 56567 Neuwied / Rodenbach

Die Immobilie



Objektnummer: 24014086 - 56567 Neuwied / Rodenbach

Die Immobilie



Objektnummer: 24014086 - 56567 Neuwied / Rodenbach

Die Immobilie



Objektnummer: 24014086 - 56567 Neuwied / Rodenbach

Die Immobilie



VON POLL
IMMOBILIEN


Vertrauen Sie einem ausgezeichneten Team.

Shop Koblenz | Casinostraße 3-5 | 56068 Koblenz | T.: 0261 - 97 36 907 0 | koblenz@von-poll.com | www.von-poll.com

FOCUS
TOP
NATIONALER
AKTIVISTEN
2024
VON POLL
IMMOBILIEN

VP
Bank Immobilienstars
2022
★★★★★
In den Top 100
Immobilienstars in Europa
VON POLL
IMMOBILIEN

Capital
REALESTATE
TOP-MAKLER KOBLENZ
★★★★★
VON POLL
IMMOBILIEN



VON POLL
IMMOBILIEN

Finden Sie
Ihre Immobilie.

Vorgemerkte Suchkunden
erfahren frühzeitig von
neuen Immobilienangeboten.

www.von-poll.com

Objektnummer: 24014086 - 56567 Neuwied / Rodenbach

Die Immobilie



Sie möchten wissen was
Ihre Immobilie aktuell wert ist?
Dann lassen Sie Ihre Immobilie
professionell und exklusiv durch
unsere Experten bewerten.

www.von-poll.com

FINANZIERUNG | VERSICHERUNG | BERATUNG



VON POLL
FINANCE®



Fordern Sie jetzt aus über 400 Banken Ihr optimales
Finanzierungsangebot an. Kontaktieren Sie uns unverbindlich unter:

0261 - 97 36 907 0

Wir freuen uns darauf, Sie zu beraten!



www.vp-finance.de

Objektnummer: 24014086 - 56567 Neuwied / Rodenbach

Ein erster Eindruck

Diese neuwertige Doppelhaushälfte in Rodenbach/Neuwied erstreckt sich über zwei Ebenen die überwiegend mit bodentiefen Fenstern ausgestattet sind und einen atemberaubenden Weitblick ermöglichen. Besondere Merkmale: - Drei Schlafzimmer - eines mit eigenem Ankleidebereich - Moderne Nolte-Einbauküche mit hochwertigen Einbaugeräten - Hochwertige Gesamtausstattung, elegantes Design - Badezimmer mit begehrter Dusche - Zusätzliches Gäste-WC Der industrielle Stil mit Sichtbeton und schwarzen, hervorgehobenen Details, der sich elegant durch alle Räume zieht und dem Haus einen urbanen, zeitgemäßen Charakter verleiht, rundet dieses Angebot ab. (Ein Energieausweis lag zum Zeitpunkt der Anzeigenerstellung noch nicht vor)

Objektnummer: 24014086 - 56567 Neuwied / Rodenbach

Alles zum Standort

Am rechten Ufer des Rheins gelegen, ist Neuwied als einzige Deichstadt des Rheins durch seine Vielfalt auch über ihre schützende Mauer hin bekannt. Neuwied zeichnet sich durch eine Vielzahl historischer Sehenswürdigkeiten, reichhaltige Kultur- und Freizeitangebote aus. Das Neuwieder Schloss, das Schlosstheater, zahlreichen Museen und Gedenkstätten, ein Zoo sowie eine anspruchsvolle 18 Loch Golfanlage gehören dazu. Neben der Kultur ist Neuwied auch bekannt als "Stadt der Schulen". Darunter nicht nur Grundschulen, Regionale Schulen, Duale Oberschulen und Gymnasien, sondern auch Berufsfachschulen, Wirtschaftsgymnasium und Förderschulen. Deutschlands einzige Lebensmittel-Fachschule befindet sich ebenfalls in Neuwied. Diese zahlreichen Aspekte runden die Attraktivität des Standortes ab. Verkehrsanbindung: Neuwied zeichnet sich durch eine gute Infrastruktur und seine verkehrsgünstige Lage aus. Die Autobahnen A3, A48 und A61 sind innerhalb weniger Minuten erreichbar. Sie führen nach Frankfurt, Mainz, Köln und Bonn.

Objektnummer: 24014086 - 56567 Neuwied / Rodenbach

Ansprechpartner

Weitere Informationen erhalten Sie über Ihren Ansprechpartner:

Florian Bender

Casinostraße 3-5 Koblenz
E-Mail: koblenz@von-poll.com

To Disclaimer of von Poll Immobilien GmbH

www.von-poll.com