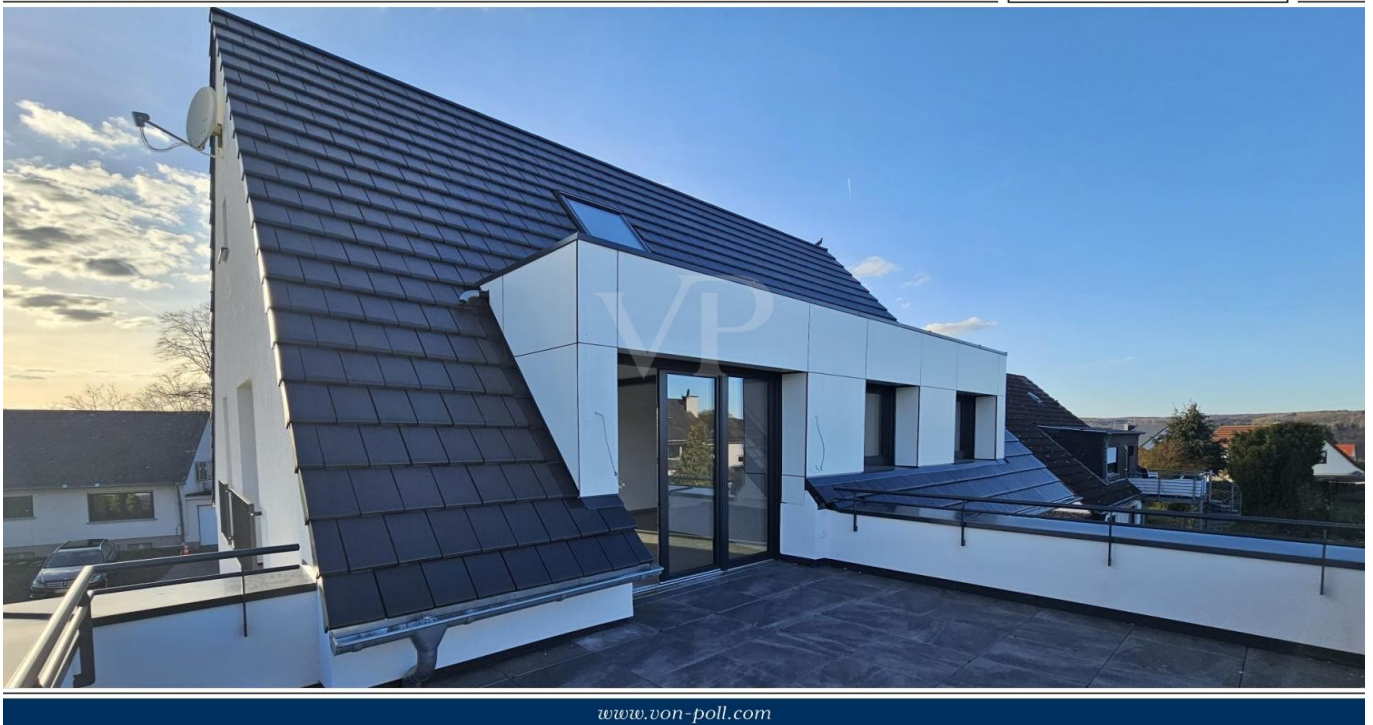


Vallendar

Großzügige Maisonettewohnung auf dem Mallendarer Berg

Objektnummer: 24014027



MIETPREIS: 1.600 EUR • WOHNFLÄCHE: ca. 140 m² • ZIMMER: 2.5

Objektnummer: 24014027 - 56179 Vallendar

- Auf einen Blick
- Die Immobilie
- Auf einen Blick: Energiedaten
- Grundrisse
- Ein erster Eindruck
- Alles zum Standort
- Sonstige Angaben
- Ansprechpartner

Objektnummer: 24014027 - 56179 Vallendar

Auf einen Blick

Objektnummer	24014027	Mietpreis	1.600 EUR
Wohnfläche	ca. 140 m ²	Nebenkosten	250 EUR
Etage	1	Wohnungstyp	Maisonette
Zimmer	2.5	Modernisierung / Sanierung	2024
Schlafzimmer	1	Zustand der Immobilie	saniert
Badezimmer	1	Bauweise	Massiv
Stellplatz	2 x Freiplatz	Ausstattung	Balkon

Objektnummer: 24014027 - 56179 Vallendar

Auf einen Blick: Energiedaten

Heizungsart	Fußbodenheizung
Befuerung	Luft/Wasser- Wärmepumpe
Energieinformation	Zum Zeitpunkt der Anzeigenerstellung lag kein Energieausweis vor.

Objektnummer: 24014027 - 56179 Vallendar

Die Immobilie



Objektnummer: 24014027 - 56179 Vallendar

Die Immobilie



Objektnummer: 24014027 - 56179 Vallendar

Die Immobilie



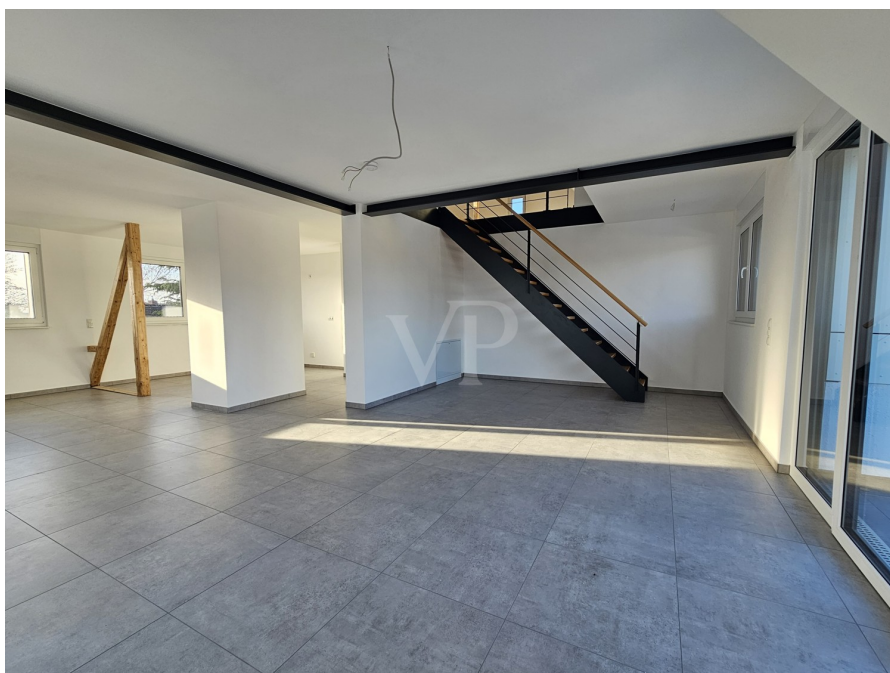
Objektnummer: 24014027 - 56179 Vallendar

Die Immobilie



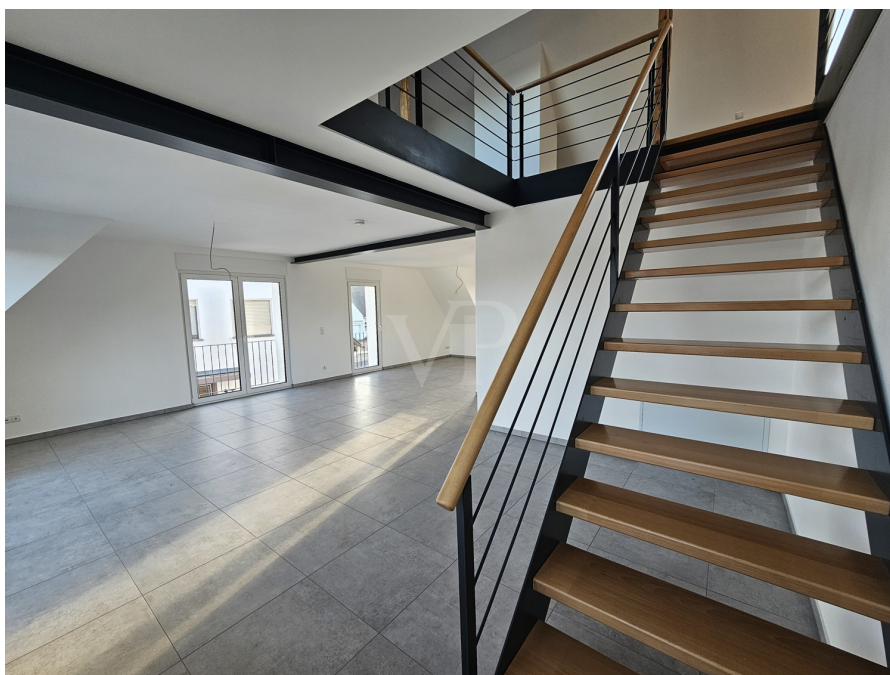
Objektnummer: 24014027 - 56179 Vallendar

Die Immobilie



Objektnummer: 24014027 - 56179 Vallendar

Die Immobilie



Objektnummer: 24014027 - 56179 Vallendar

Die Immobilie



Objektnummer: 24014027 - 56179 Vallendar

Die Immobilie



VP VON POLL
IMMOBILIEN

FOCUS
TOP
NATIONALER
AKTIVISTEN
2024
VON POLL IMMOBILIEN
FAKT-FELD

VP
Bank Immobilienstars
2022
★★★★★
In den Top
neueinstufigen Top 100
VON POLL IMMOBILIEN
KOBLENZ

Capital
RECHTSANWALT
TOP-MAKLER KOBLENZ
★★★★★
VON POLL IMMOBILIEN

Vertrauen Sie einem ausgezeichneten Team.

Shop Koblenz | Casinostraße 3-5 | 56068 Koblenz | T.: 0261 - 97 36 907 0 | koblenz@von-poll.com | www.von-poll.com



Sie möchten wissen was
Ihre Immobilie aktuell wert ist?
Dann lassen Sie Ihre Immobilie
professionell und exklusiv durch
unsere Experten bewerten.

www.von-poll.com

Objektnummer: 24014027 - 56179 Vallendar

Grundrisse



Dieser Grundriss ist nicht maßstabsgetreu. Die Unterlagen wurden uns vom Auftraggeber zur Verfügung gestellt. Aus diesem Grund können wir nicht für die Richtigkeit der Angaben garantieren.

Objektnummer: 24014027 - 56179 Vallendar

Ein erster Eindruck

Diese außergewöhnliche 2,5-Zimmerwohnung, verteilt auf ca. 140 m², liegt in ruhiger Lage von Vallendar / Mallendarer Berg. Besondere Ausstattungsmerkmale sind: - Sanierung 2023/2024 - Maisonettewohnung - ca. 140 m² Wohnfläche - ca. 24 m² Dachterrasse - Luft-/Wärmepumpe - eigener Kellerraum 2 Stellplätze direkt vor dem Haus runden dieses Angebot ab. Bei Interesse, idealerweise per E-Mail an koblenz@von-poll.de oder über das Kontaktformular und schreiben Sie bitte 2-3 Sätze zu sich: Grund des Umzuges, mit wie vielen Personen suchen Sie und Ihr Beschäftigungsverhältnis. (Voraussetzung für ein Mietverhältnis ist eine Festanstellung. Es können leider keine Anfragen bei Mietzahlungen durch das Job-Center berücksichtigt werden, wir bitten um Verständnis.) Ein Energieausweis lag zum Zeitpunkt der Anzeigenerstellung noch nicht vor.

Objektnummer: 24014027 - 56179 Vallendar

Alles zum Standort

Am weltbekannten „Deutschen Eck“, wo sich Rhein und Mosel nach kurvenreichem Lauf treffen, liegt Koblenz, eine der schönsten und ältesten Städte Deutschlands. Vor über 2000 Jahren gegründet, nannten sie die Römer einst liebevoll „Confluentes“. Vier Mittelgebirge umrahmen die Stadt und bilden mit Wald-, Grün- und Wasserflächen eine einzigartige Kulisse mit Kirchen und Schlössern. Im Juni 2002 würdigte die UNESCO die Kulturlandschaft und erklärte das Obere Mittelrheintal zum Weltkulturerbe. Enge Altstadtgassen, romantische Plätze und eine frische regionale Küche sowie die unkomplizierte Herzlichkeit der Rheinländer machen neben den erlesenen Tropfen der Moselweinhänge, das einzigartige Flair dieser Stadt aus. Verkehrsanbindung: Vallendar liegt direkt an der B42. Ideale öffentlicher Verkehrsanbindung, das Zentrum, die Rheinanlagen, Ärzte und Einkaufsmöglichkeiten sind in wenigen Minuten mit dem Auto zu erreichen. Ebenso die B9 sowie die Autobahnzubringer A 48 / A 61 / A 3.

Objektnummer: 24014027 - 56179 Vallendar

Sonstige Angaben

HAFTUNG: Wir weisen darauf hin, dass die von uns weitergegebenen Objektinformationen, Unterlagen, Pläne etc. vom Verkäufer bzw. Vermieter stammen. Eine Haftung für die Richtigkeit oder Vollständigkeit der Angaben übernehmen wir daher nicht. Es obliegt daher unseren Kunden, die darin enthaltenen Objektinformationen und Angaben auf ihre Richtigkeit hin zu überprüfen. Alle Immobilienangebote sind freibleibend und vorbehaltlich Irrtümer, Zwischenverkauf- und Vermietung oder sonstiger Zwischenverwertung. UNSER SERVICE FÜR SIE ALS EIGENTÜMER: Planen Sie den Verkauf oder die Vermietung Ihrer Immobilie, so ist es für Sie wichtig, deren Marktwert zu kennen. Lassen Sie kostenfrei und unverbindlich den aktuellen Wert Ihrer Immobilie professionell durch einen unserer Immobilienspezialisten einschätzen. Unser bundesweites und internationales Netzwerk ermöglicht es uns, Verkäufer bzw. Vermieter und Interessenten bestmöglich zusammenzuführen.

Objektnummer: 24014027 - 56179 Vallendar

Ansprechpartner

Weitere Informationen erhalten Sie über Ihren Ansprechpartner:

Florian Bender

Casinostraße 3-5 Koblenz
E-Mail: koblenz@von-poll.com

To Disclaimer of von Poll Immobilien GmbH

www.von-poll.com