

Putgarten / Arkona

Kap Arkona: Zweifamilienhaus B mit hochwertiger Ausstattung

Objektnummer: ZC900



KAUFPREIS: 950.000 EUR • WOHNFLÄCHE: ca. 180 m² • ZIMMER: 8 • GRUNDSTÜCK: 592 m²

Objektnummer: ZC900 - 18556 Putgarten / Arkona

- Auf einen Blick
- Die Immobilie
- Auf einen Blick: Energiedaten
- Grundrisse
- Ein erster Eindruck
- Alles zum Standort
- Weitere Informationen
- Ansprechpartner

Objektnummer: ZC900 - 18556 Putgarten / Arkona

Auf einen Blick

Objektnummer	ZC900	Kaufpreis	950.000 EUR
Wohnfläche	ca. 180 m ²	Haus	Zweifamilienhaus
Zimmer	8	Provision	Käuferprovision beträgt 3,57 % (inkl. MwSt.) des beurkundeten Kaufpreises
Schlafzimmer	4		
Badezimmer	4		
Baujahr	2011	Nutzfläche	ca. 180 m ²
Stellplatz	1 x Freiplatz	Ausstattung	Terrasse, Kamin

Objektnummer: ZC900 - 18556 Putgarten / Arkona

Auf einen Blick: Energiedaten

Heizungsart	Fussbodenheizung	Energieinformationen	VERBRAUCH
Wesentlicher Energieträger	Gas	Endenergieverbrauch	74.60 kWh/m ² a
Energieausweis gültig bis	19.12.2033	Energie-Effizienzklasse	B

Objektnummer: ZC900 - 18556 Putgarten / Arkona

Die Immobilie



Objektnummer: ZC900 - 18556 Putgarten / Arkona

Die Immobilie



Objektnummer: ZC900 - 18556 Putgarten / Arkona

Die Immobilie



Objektnummer: ZC900 - 18556 Putgarten / Arkona

Die Immobilie



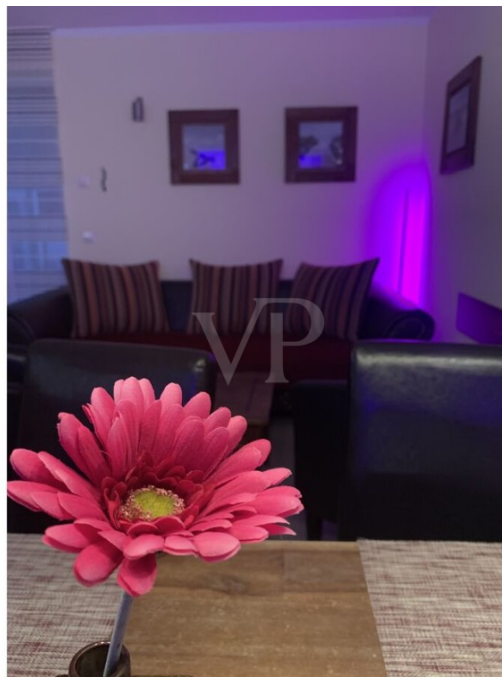
Objektnummer: ZC900 - 18556 Putgarten / Arkona

Die Immobilie



Objektnummer: ZC900 - 18556 Putgarten / Arkona

Die Immobilie



Objektnummer: ZC900 - 18556 Putgarten / Arkona

Die Immobilie



Objektnummer: ZC900 - 18556 Putgarten / Arkona

Die Immobilie



Objektnummer: ZC900 - 18556 Putgarten / Arkona

Die Immobilie



Objektnummer: ZC900 - 18556 Putgarten / Arkona

Die Immobilie



Objektnummer: ZC900 - 18556 Putgarten / Arkona

Die Immobilie



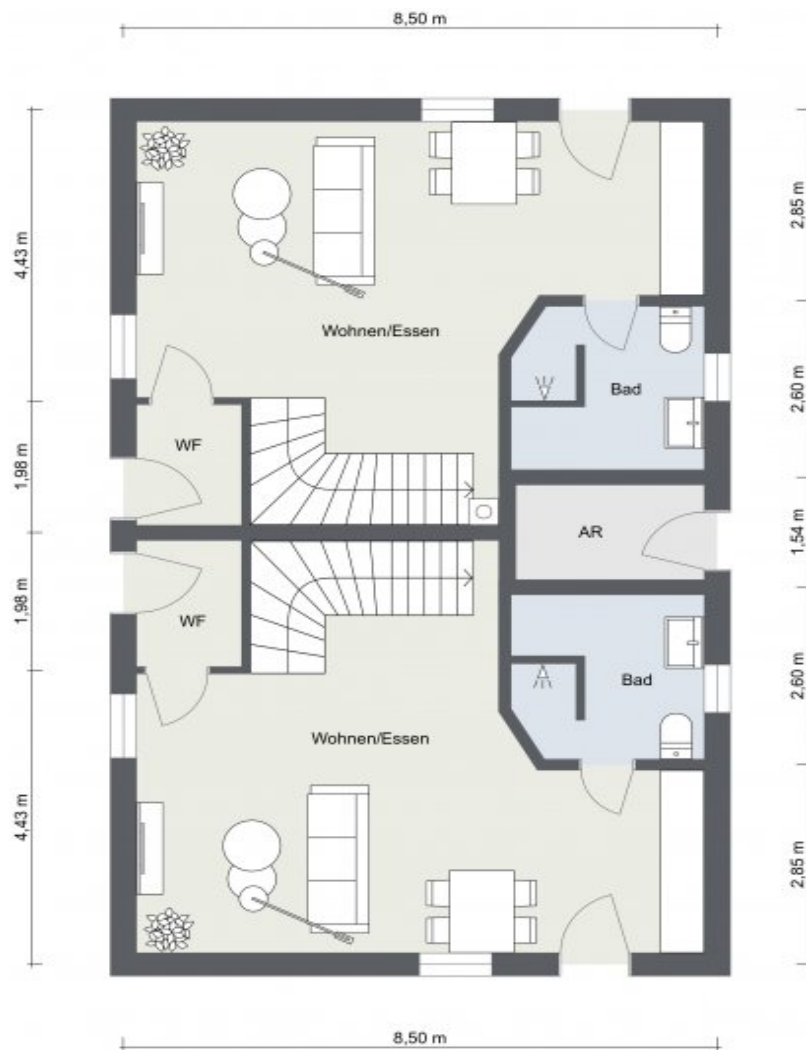
Objektnummer: ZC900 - 18556 Putgarten / Arkona

Die Immobilie

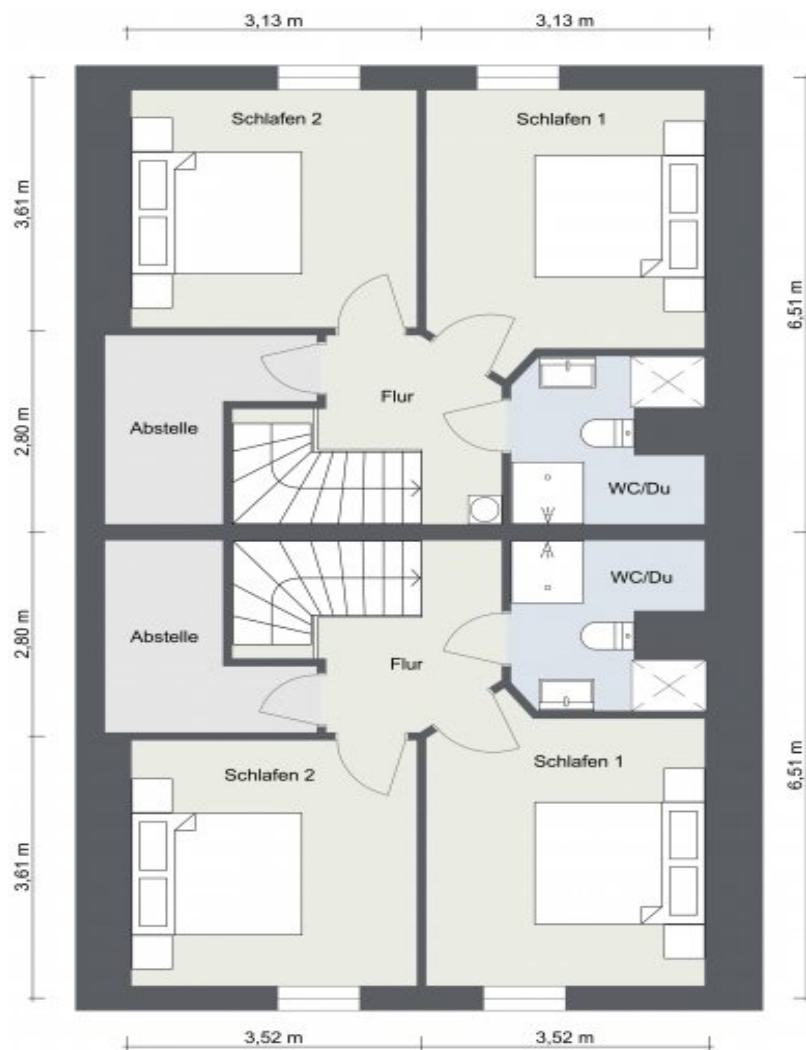


Objektnummer: ZC900 - 18556 Putgarten / Arkona

Grundrisse









Dieser Grundriss ist nicht massstabsgetreu. Die Unterlagen wurden uns vom Auftraggeber zur Verfügung gestellt. Aus diesem Grund können wir nicht für die Richtigkeit der Angaben garantieren.

Objektnummer: ZC900 - 18556 Putgarten / Arkona

Ein erster Eindruck

Der Norden der Insel Rügen lässt keine Wünsche offen. Irgendwie ist es hier immer etwas heller und klarer als auf der restlichen Insel. Wer es weitläufig und ursprünglich liebt, ist hier genau richtig! Wir bieten Ihnen ein modernes Zweifamilienhaus B der gehobenen Ausstattungsqualität in erstklassiger Lage nahe dem Kap Arkona. Das Zweifamilienhaus befindet sich auf der Halbinsel Wittow, genannt Windland. Nur einen „Steinwurf“ entfernt liegt der nördlichste Punkt Mecklenburg-Vorpommerns, das Kap Arkona. Bis zum Ostseenordstrand, dem Kap Arkona und dem Fischerdörfchen Vitt sind es ca. 2-3 Kilometer. Das im Jahr 2011 erbaute Zweifamilienhaus mit einer Wohnfläche von insgesamt ca. 180 m² bietet zeitgemäßen und attraktiven Wohnkomfort. Das Haus ist aufgeteilt in zwei Haushälften, welche über eine Wohnfläche von je 75 m² verfügen. Optimal ist das Haus für ein oder zwei Familien bzw. als Anlageobjekt geeignet. Im Erdgeschoss erwartet Sie je Haushälfte ein großzügiger Wohn-Essbereich, der mit einer gemütlichen Polstermöblierung, Sat-TV und einem Kaminofen ausgestattet ist. Ein massiver Esstisch dient als Mittelpunkt für gemeinsame Mahlzeiten. Die offene Küche verfügt über einen Backofen mit Ceran-Kochfeld und bietet ausreichend Platz für kulinarische Kreationen. Ein Bad mit bodengleicher Dusche und Infrarotkabine komplettiert diesen Bereich. Das Obergeschoss der Haushälfte beherbergt jeweils zwei Schlafzimmer sowie ein zweites Bad mit bodengleicher Dusche. Eine Fußbodenheizung sorgt im gesamten Haus für wohlige Wärme, während eine Terrasse und der eingezäunte Garten zum Entspannen und Verweilen im Freien einladen. Ein Strandkorb ergänzt die Wohlfühlweise und der Parkplatz bietet Platz für ein Fahrzeug. Die Lage dieses Zweifamilienhauses ist absolut idyllisch und grenzt unmittelbar an Wiesen und Felder. Die Nähe zum Kap Arkona, einem der schönsten Orte der Region, ermöglicht es Ihnen, die atemberaubende Landschaft und die umliegenden Sehenswürdigkeiten voll und ganz zu genießen. Dieses Haus bietet Ihnen nicht nur eine moderne Ausstattung, sondern auch eine optimale Raumaufteilung. Die hochwertige Bauweise und die gehobene Ausstattung machen es zu einem echten Juwel. Die Fußbodenheizung sorgt für angenehme Wärme und der Kaminofen im Wohnbereich schafft eine gemütliche Atmosphäre. Die Bäder mit bodengleichen Duschen sind zeitgemäß und komfortabel gestaltet. Überzeugen Sie sich selbst von diesem attraktiven Angebot und vereinbaren Sie einen Besichtigungstermin. Wir freuen uns auf Ihre Kontaktaufnahme und beantworten gerne Ihre Fragen. Lassen Sie sich von der gehobenen Ausstattung, der großzügigen Raumaufteilung und der erstklassigen Lage überzeugen.

Objektnummer: ZC900 - 18556 Putgarten / Arkona

Alles zum Standort

Die Leuchttürme am Kap Arkona sind unverwechselbare und einmalige Wahrzeichen von Deutschlands größter Insel. Das Kap Arkona, auch oft und gern als das Nordkap Deutschlands bezeichnet, liegt an der Nordspitze der Halbinsel Wittow und ist wie die gesamte Halbinsel durch sein unverwechselbares Landschaftsbild mit dem schier endlosen Meer, mit seinen von Regenwasserschluften durchzogenen Steilufern und der charakteristischen Küstenvegetation geprägt. Der Norden der Insel Rügen begeistert Urlauber durch seine ruhige Lage und das entspannte Lebensgefühl. Im Osten und Norden wird die Halbinsel Wittow von der Ostsee und im Westen von den idyllischen Boddengewässern begrenzt und bietet damit eine Menge von dem, was einen Urlaub an der Ostsee ausmacht, Strand und Wasser. Mit feinen Sandstränden, Steilküsten und romantischen Boddenufern ist das Angebot zum Baden, Wandern und Spaziergehen überaus facettenreich. Putgarten ist Natur pur – gewürzt mit Sonne, Wind und Wellen. Bei Vitt befindet sich eine enge Schlucht, welche durch einen kleinen Bach in die Steilküste eingeschnitten wurde. Flughafen : Rostock-Laage ca. 170 km Fährhafen : Sassnitz ca. 30 km Bahnhof : Sagard ca. 20 km Autobahnabfahrt : A 20 Stralsund ca. 80 km Strand : ca. 2,5 km Golfplatz : Golfzentrum Schloß Karnitz ca. 40 km

Objektnummer: ZC900 - 18556 Putgarten / Arkona

Weitere Informationen

Es liegt ein Energieverbrauchsausweis vor. Dieser ist gültig bis 19.12.2033.
Endenergieverbrauch beträgt 74.60 kwh/(m²*a). Wesentlicher Energieträger der Heizung ist Gas. Das Baujahr des Objekts lt. Energieausweis ist 2011. Die Energieeffizienzklasse ist B.

Objektnummer: ZC900 - 18556 Putgarten / Arkona

Ansprechpartner

Weitere Informationen erhalten Sie über Ihren Ansprechpartner:

René Rosenkranz

Wilhelmstraße 41 Rügen
E-Mail: ruegen@von-poll.com

To Disclaimer of von Poll Immobilien GmbH

www.von-poll.com