

Offenbach – Westend

# Haus in Haus - außergewöhnliche Immobilie mit Garten - Bestlage Westend Offenbach

Objektnummer: 24065039



[www.von-poll.com](http://www.von-poll.com)

KAUFPREIS: 699.000 EUR • WOHNFLÄCHE: ca. 137 m<sup>2</sup> • ZIMMER: 5

Objektnummer: 24065039 - 63067 Offenbach – Westend

- Auf einen Blick
- Die Immobilie
- Auf einen Blick: Energiedaten
- Ein erster Eindruck
- Ausstattung und Details
- Alles zum Standort
- Weitere Informationen
- Ansprechpartner

Objektnummer: 24065039 - 63067 Offenbach – Westend

## Auf einen Blick

Objektnummer	24065039
Wohnfläche	ca. 137 m <sup>2</sup>
Zimmer	5
Schlafzimmer	4
Badezimmer	2
Baujahr	2009
Stellplatz	1 x Tiefgarage

Kaufpreis	699.000 EUR
Wohnung	Maisonette
Provision	Käuferprovision beträgt 3,57 % (inkl. MwSt.) des beurkundeten Kaufpreises
Modernisierung / Sanierung	2019
Bauweise	Massiv
Nutzfläche	ca. 4 m <sup>2</sup>
Ausstattung	Terrasse, Gäste-WC, Garten/-mitbenutzung, Einbauküche, Balkon

Objektnummer: 24065039 - 63067 Offenbach – Westend

## Auf einen Blick: Energiedaten

Heizungsart	Fussbodenheizung	Energieinformationen	VERBRAUCH
Wesentlicher Energieträger	Gas	Endenergieverbrauch	75.60 kWh/m <sup>2</sup> a
Energieausweis gültig bis	23.02.2027	Energie-Effizienzklasse	C
Befuerung	Gas	Baujahr laut Energieausweis	2009



Objektnummer: 24065039 - 63067 Offenbach – Westend

## Die Immobilie



Objektnummer: 24065039 - 63067 Offenbach – Westend

## Die Immobilie





Objektnummer: 24065039 - 63067 Offenbach – Westend

## Die Immobilie





Objektnummer: 24065039 - 63067 Offenbach – Westend

## Die Immobilie



Objektnummer: 24065039 - 63067 Offenbach – Westend

## Die Immobilie





Objektnummer: 24065039 - 63067 Offenbach – Westend

## Die Immobilie



Objektnummer: 24065039 - 63067 Offenbach – Westend

## Die Immobilie





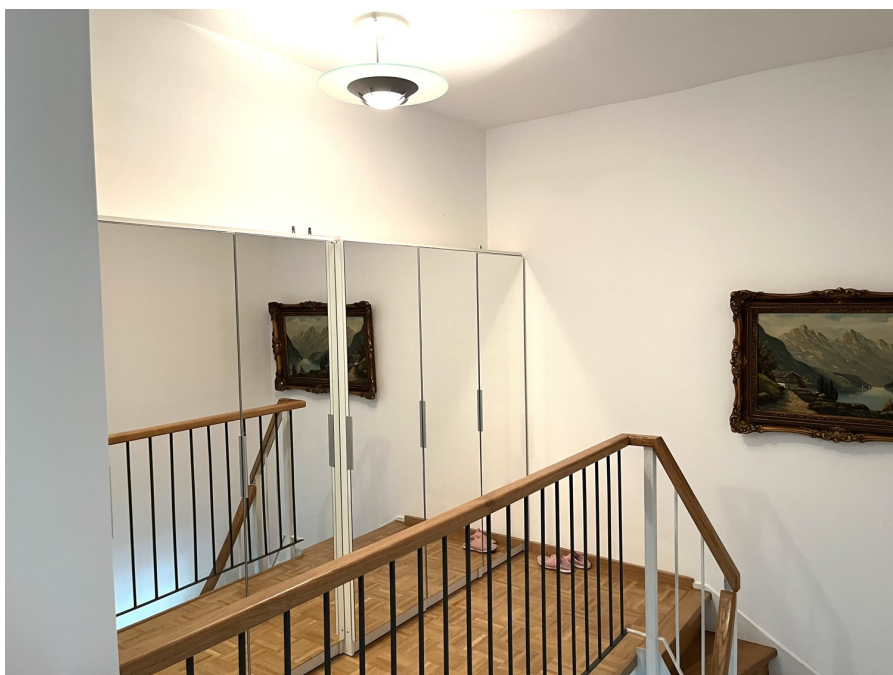
Objektnummer: 24065039 - 63067 Offenbach – Westend

## Die Immobilie



Objektnummer: 24065039 - 63067 Offenbach – Westend

## Die Immobilie





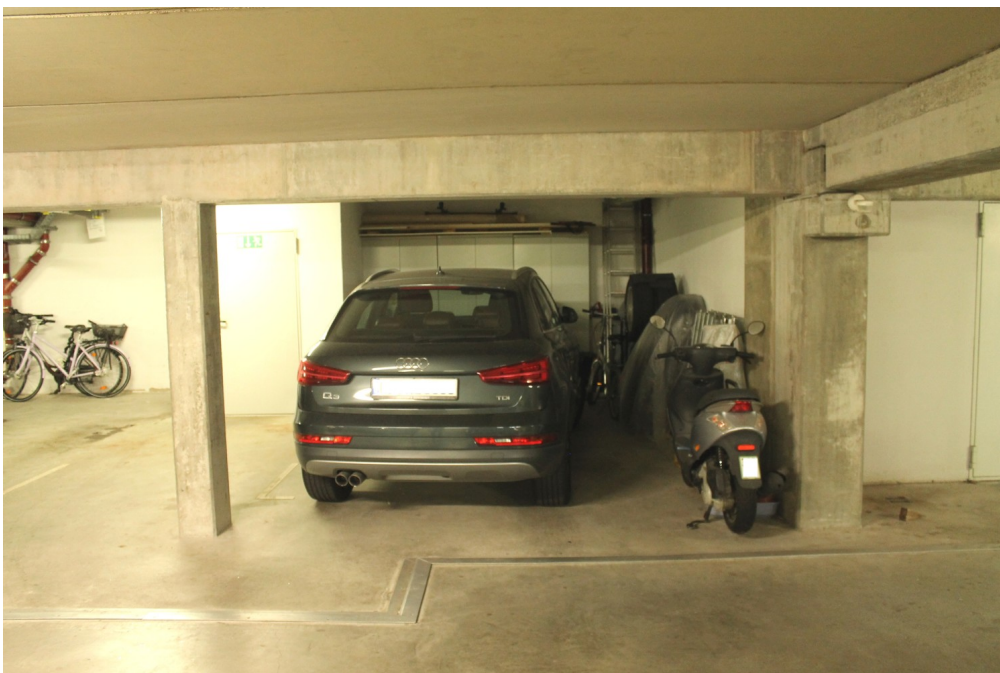
Objektnummer: 24065039 - 63067 Offenbach – Westend

## Die Immobilie



Objektnummer: 24065039 - 63067 Offenbach – Westend

## Die Immobilie





Objektnummer: 24065039 - 63067 Offenbach – Westend

## Die Immobilie

FÜR SIE IN DEN BESTEN LAGEN

VP VON POLL  
IMMOBILIEN®



Gern informieren wir Sie persönlich über weitere Details zur Immobilie.  
Vereinbaren Sie einen Besichtigungstermin mit uns:  
**0800 – 333 33 09**  
Wir freuen uns, von Ihnen zu hören.

[www.von-poll.com](http://www.von-poll.com)

FÜR SIE IN DEN BESTEN LAGEN

VP VON POLL  
IMMOBILIEN®



Gerne schicken wir  
Ihnen Grundrisse  
dieser Immobilie zu.

[www.von-poll.com/eppstein](http://www.von-poll.com/eppstein)

Objektnummer: 24065039 - 63067 Offenbach – Westend

## Ein erster Eindruck

Außergewöhnlich präsentiert sich die einzigartige Maisonette über 2 Etagen in einem gepflegten Mehrfamilienhaus mit Aufzug in Offenbachs begehrter Lage Westend. Die Wohnung mit großzügiger Schnittführung folgt dem Grundriss eines Reihenhauses. Auf einer Wohnfläche von ca. 137m<sup>2</sup> stehen insgesamt 5 Zimmer zur Verfügung. In der unteren Etage befindet sich 2 Zimmer mit Gäste-WC-Duschbad und der großzügige Wohn-Essbereich mit Zugang zur Terrasse und zum Garten. Die offene Küche ist bereits mit einer Einbauküche versehen. Die obere Etage bietet einen Flur mit Einbauschränken, 2 weitere Zimmer eines mit Zugang zum Balkon und Gartenblick. Zentral gelegen das Tageslicht-Masterbad mit Wanne und separater Duschkabine. Selbstverständlich steht ein Tiefgaragenstellplatz in der hauseigenen Garage für einen PKW bereit und bietet Platz für ein Zweirad. Das Angebot ist besonders attraktiv für Wohnmodelle wie Wohnen und Arbeiten unter einem Dach und oder ein anspruchsvolles Paar oder eine Familie, welche die Vorzüge einer Wohnung im House-in-House-Charakter stadtnah vor den Toren der Rhein-Main-Metropole schätzen.

Objektnummer: 24065039 - 63067 Offenbach – Westend

## Ausstattung und Details

- House in House- Wohneinheit - ETW Bestlage Westend / Offenbach
- Maisonettewohnung mit Garten - Schnittführung gleicht Reihenhaus
- Aufzug zur Tiefgarage mit großem Parkplatz
- Terrasse kaum einsehbar, und Balkon mit Blick auf alten Baumbestand
- Offene Küche mit Einbauküche
- Sanitäre Einrichtungen auf beiden Etagen: Gäste-WC mit Dusche im Erdgeschoss: Masterbad in der 1. Etage mit Tageslichtwannenbad und separater Duschkabine
- Wärmedämmung
- Solarthermie für Heißwasser
- Heizungsanlage 2019 modernisiert
- Markt und Bahnhof sind in wenigen Minuten fußläufig zu erreichen S-Bahnhaltestelle Ledermuseum -



Objektnummer: 24065039 - 63067 Offenbach – Westend

## Alles zum Standort

Offenbach am Main – die Schwester der Rhein-Main-Metropole Frankfurts ist mit ca. 133.000 Einwohnern die fünftgrößte hessische Stadt. Südlich und südöstlich am Ufer des Mains, gegenüber den Frankfurter Stadtteilen Ostend und Fechenheim und östlich der Frankfurter Stadtteile Oberrad und Sachsenhausen im Mainbogen gelegen, verspricht sie hohe Lebensqualität in noch teilweise unberührter Natur. Offenbach ist heute ein Dienstleistungszentrum und mit der Hochschule für Gestaltung (HfG) ein Standort im kreativen Designbereich. Gerade die Nähe zu Frankfurt und der interessante Mix von Mensch, Stadtarchitektur und Natur zieht mehr und mehr Interessierte an, welche die Natur und die Nähe zur Rhein-Main-Metropole sowie die sehr gute Erreichbarkeit des Flughafens schätzen. Verkehrsanbindung: Südlich der Stadt verläuft die B3, die am Offenbacher Kreuz auf die im Westen der Stadt gelegene B661 trifft. Ferner führen die B43, 46 und 448 durch das Stadtgebiet. Im schienengebundenem Nahverkehr wird Offenbach von Regionalzügen der Deutschen Bahn sowie der VIAS Odenwaldbahn bedient. Es verkehren die Linien S1, S2, S8 und S9 der S-Bahn Rhein-Main. Ab Marktplatz Offenbach - FFM City ca. 15 min - HBH ca. 20 bis Flughafen 25 min.

**Objektnummer: 24065039 - 63067 Offenbach – Westend**

## Weitere Informationen

Es liegt ein Energieverbrauchsausweis vor. Dieser ist gültig bis 23.2.2027.  
Endenergieverbrauch beträgt 75.60 kWh/(m<sup>2</sup>\*a). Wesentlicher Energieträger der Heizung ist Gas. Das Baujahr des Objekts lt. Energieausweis ist 2009. Die Energieeffizienzklasse ist C.

Objektnummer: 24065039 - 63067 Offenbach – Westend

## Ansprechpartner

Weitere Informationen erhalten Sie über Ihren Ansprechpartner:

Mehmet Sönmez & Claudia Schöndeling

---

Frankfurter Straße 93 Offenbach am Main  
E-Mail: [offenbach@von-poll.com](mailto:offenbach@von-poll.com)

*To Disclaimer of von Poll Immobilien GmbH*

---

[www.von-poll.com](http://www.von-poll.com)